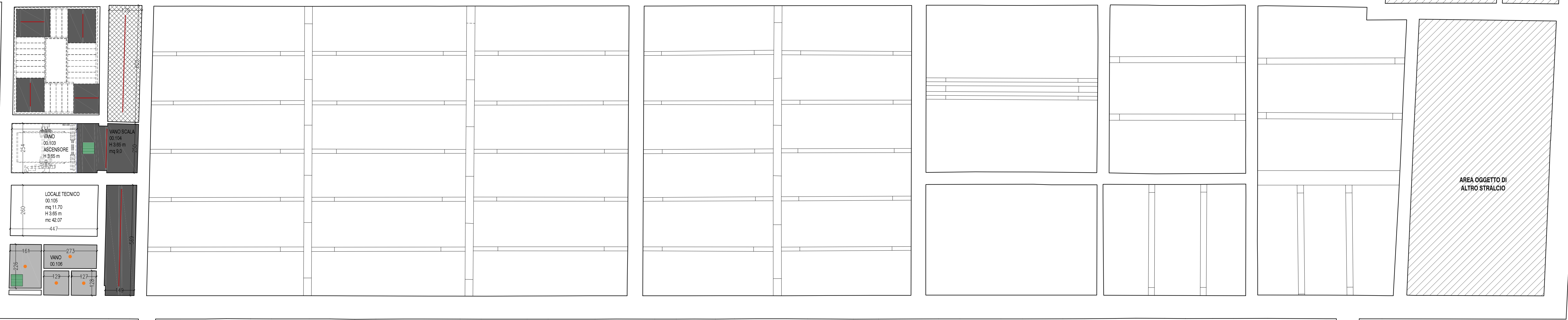
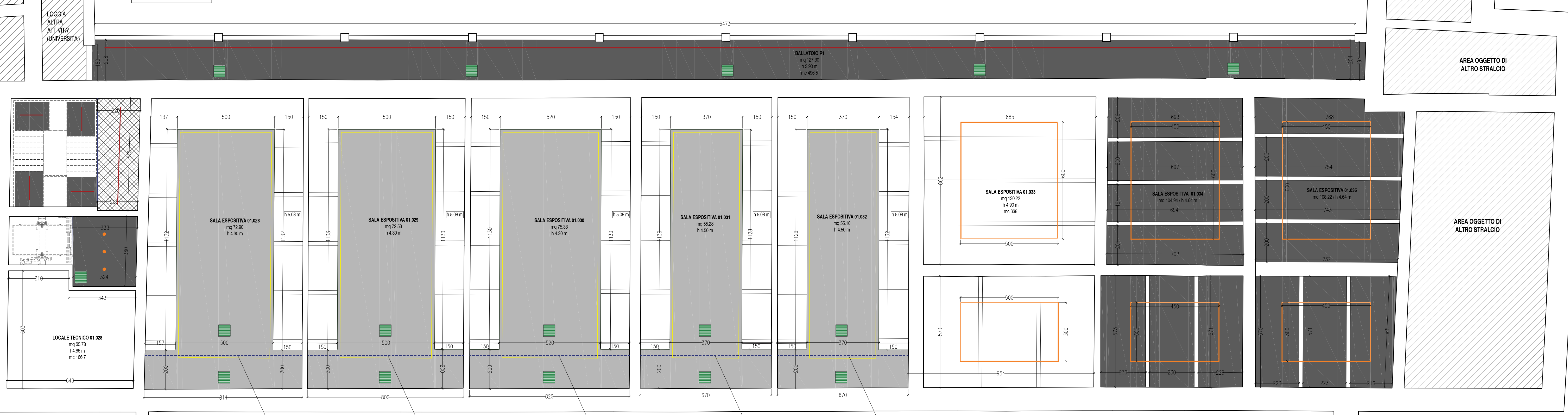


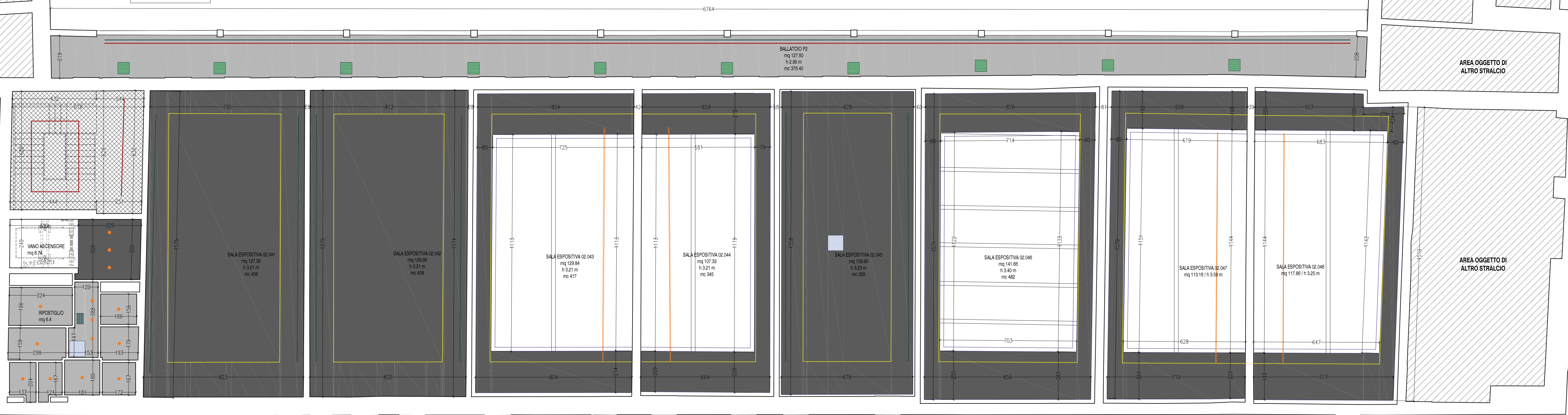
PIANO TERRA



PIANO PRIMO



PIANO SECONDO



- LEGENDA**
- VELETTA VERTICALE DI BORDO ALTEZZA cm 10 IN LASTRE DI GESSO RIVESTITO mm 12,5
 - VELETTA VERTICALE A RIENTRARE ALTEZZA cm 30/70 IN LASTRE DI GESSO RIVESTITO mm 12,5
 - CONTROSOFFITTO IN LASTRE DI GESSO RIVESTITO (spessore 12,5 mm) IN ADERENZA ALLA STRUTTURA. C mm 75 + lastra singola
 - CONTROSOFFITTO IN LASTRE DI GESSO RIVESTITO (spessore 12,5 mm) CON INTERCAPEDINE
 - CONTROSOFFITTO PER ESTERNI IN LASTRE IN FIBROCEMENTO TIPO AQUAPANEL (spessore 12,5 mm) CON INTERPOSTO ISOLAMENTO TERMICO
 - CONTROSOFFITTO CERTIFICATO REI 60 CON LASTRE CALCIO SILICATO CLASSE 0
 - BOTOLA 60x60 tipo KNAUF CLIKY
 - BOTOLA 60x80 con SCALA RETRATTILE
 - GRIGLIA DI MANDATA IMPIANTO AREAZIONE (dim. 550x350mm)
 - BINARI ILLUMINAZIONE A INCASSO
 - BINARI ILLUMINAZIONE A SOSPENSIONE
 - CORPO ILLUMINANTE PER ESTERNI TIPO I GUZZINI LINEA LUCE MINI 47 (dim. 150x50x80mm - dm.900x50x80)
 - CORPO ILLUMINANTE PUNTUALE PER INTERNI TIPO I GUZZINI EASY SPACE (diam.105mm)
 - CORPO ILLUMINANTE PER INTERNI TIPO I GUZZINI IN30 PER INCASSO
 - DIFFUSORI LINEARI AD INCASSO A SERVIZIO IMPIANTO AREAZIONE
 - PROFILI HEA STRUTTURALI



PIANO NAZIONALE DI RIPRESA E RESILIENZA
 MISSIONE MSC2 - COMPONENTE C2 - AMBITO INTERVENTO INVESTIMENTO 2.1
 "PROGETTI DI RIGENERAZIONE URBANA"

RESTAURO DEL CASTELLO DEI CARRARESI
ALA NORD
 CUP: H95F21000270001

PROGETTO DEFINITIVO

CODICE OPERA LLPP EDP 2021/102	DATA FEBBRAIO 2023
DESCRIZIONE ELABORATO PROGETTO - STRALCIO 1 PIANTE CONTROSOFFITTI PIANO 0 - I - II SCALA 1:100	NUMERO APPR.26 CODICE ELABORATO AR_19
I PROGETTISTI <i>coordinamento e progettazione generale:</i> STUDIOMAS ARCHITETTI 35128 Padova Via Falloppe 39 - +39 049 9764302 - www.studiomas.com - info@studiomas.com <i>progetto strutturale e modellazione BIM:</i> BIM DESIGN GROUP srl 35135 Venezia Santa Croce 4564 - +39 347258635 - info@bimdesigngroup.it <i>coll. progetto architettonico:</i> arch. Riccardo Bettin 35100 Padova Via Fontanai 6ter - +39 042938440 - bettinriccardo@gmail.com <i>prevenzione incendi:</i> p.ind. Enrico Boscaro 30001 Dolo (VE), Via Foscarina n. 4 - +39 3358121854 - studioboscaro@gmail.com	IL RESPONSABILE UNICO DEL PROCEDIMENTO Arch. Domenico Lo Bosco IL CAPO SETTORE Ing. Matteo Banfi