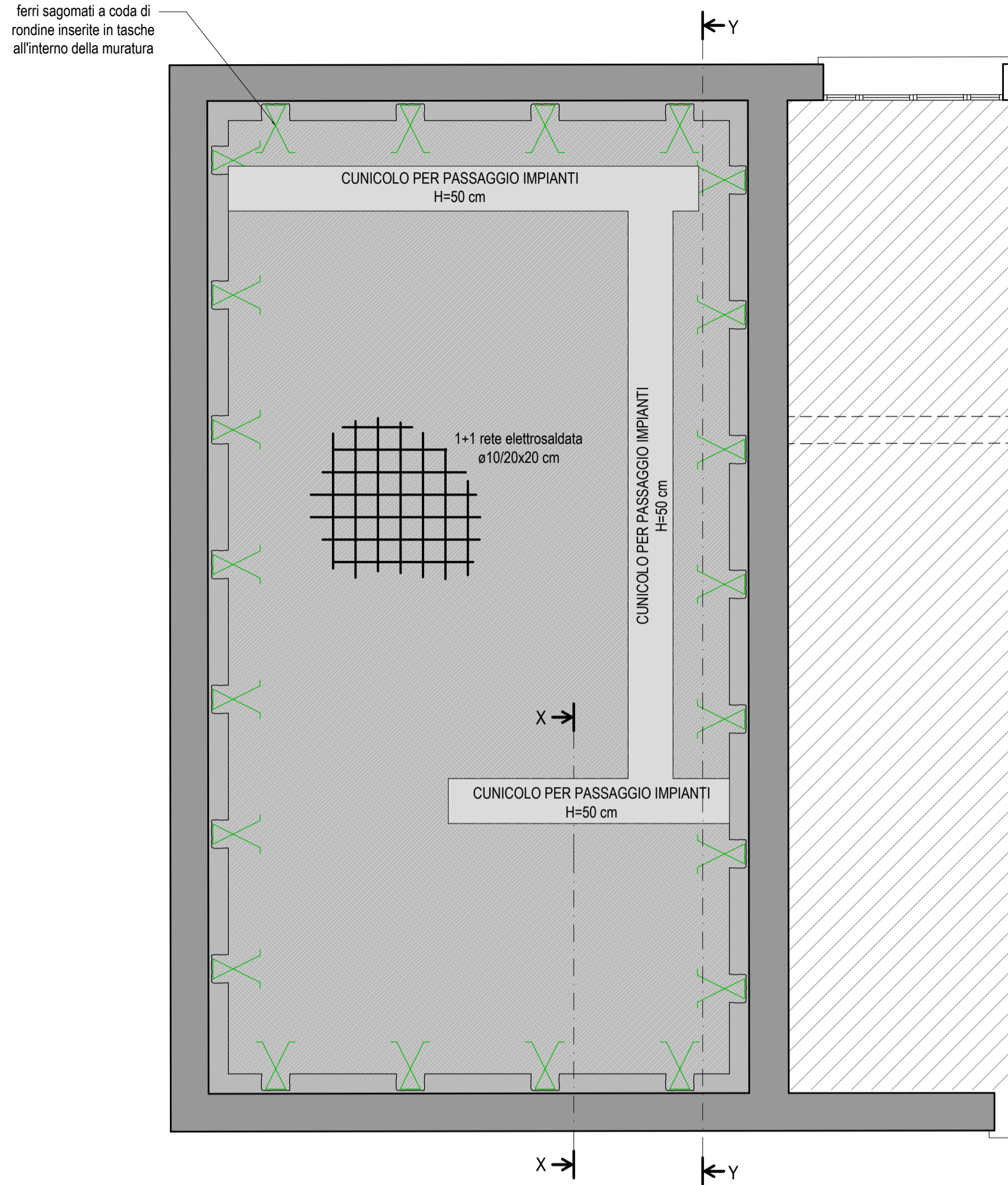


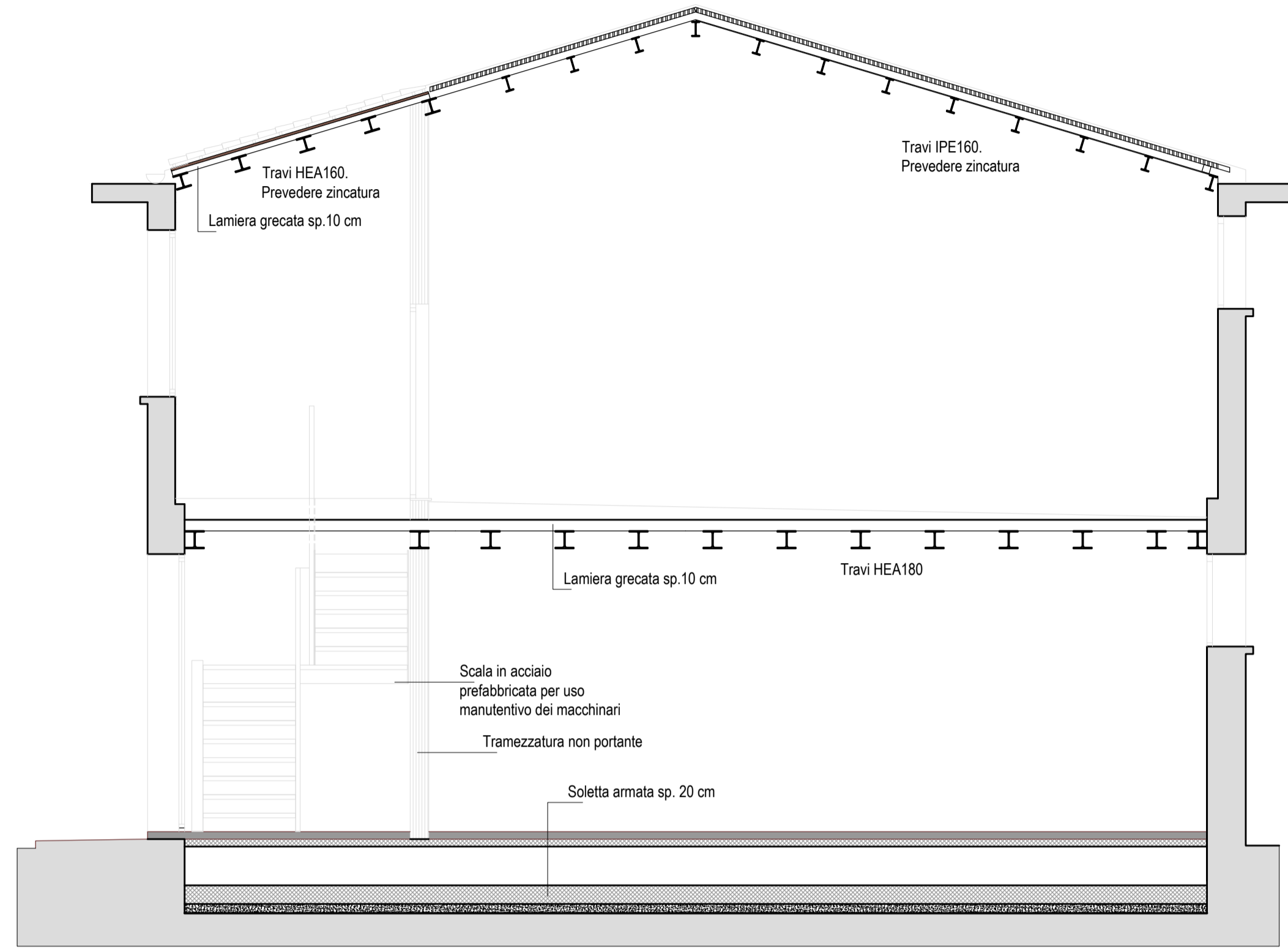
PIANTA FONDAZIONI
scala 1:50



LEGENDA

- Soletta armata sp. 20 cm
- Barre Ø12 mm piegate a coda di rondine come particolare B e inserite in tasche create nella muratura togliendo due mattoni nel paramento
- Area di platea con cupolex per riportarsi in quota calpestio
- Muratura perimetrale fuoriterra
- Eventuale ringrosso fondazionale da verificare con indagini in sito una volta reso accessibile il fabbricato

SEZIONE YY
scala 1:50

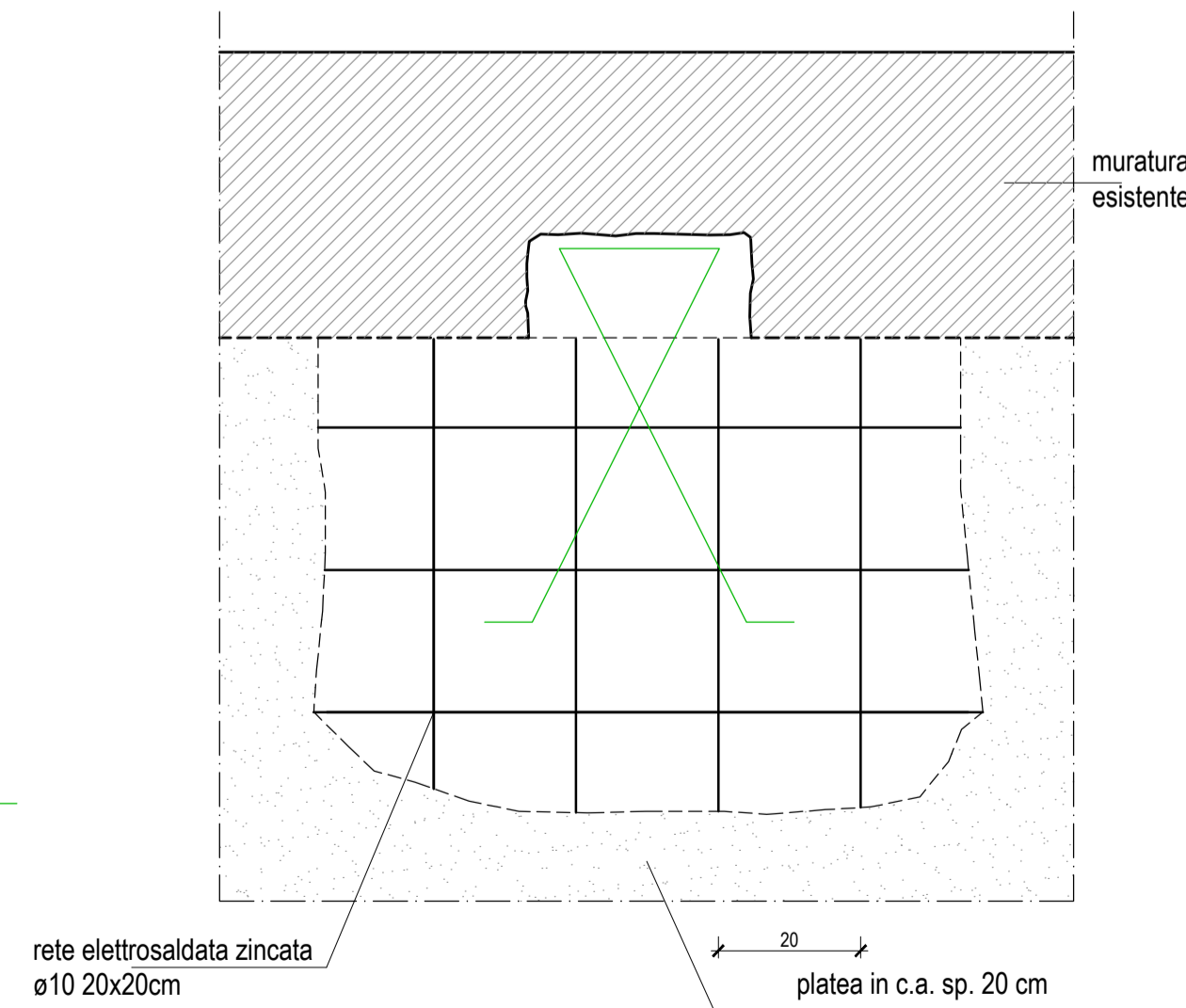
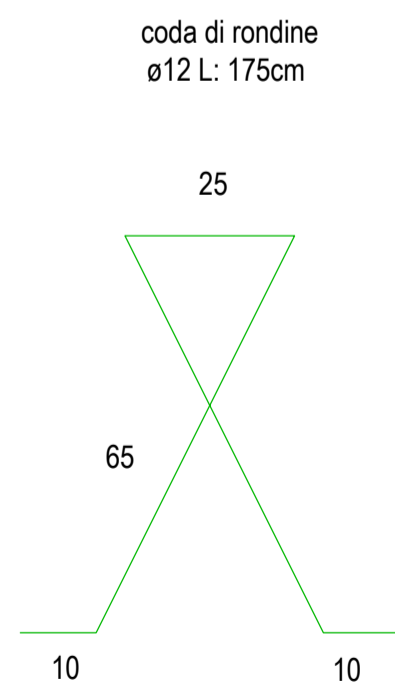


PRESCRIZIONI MATERIALI E GENERALI

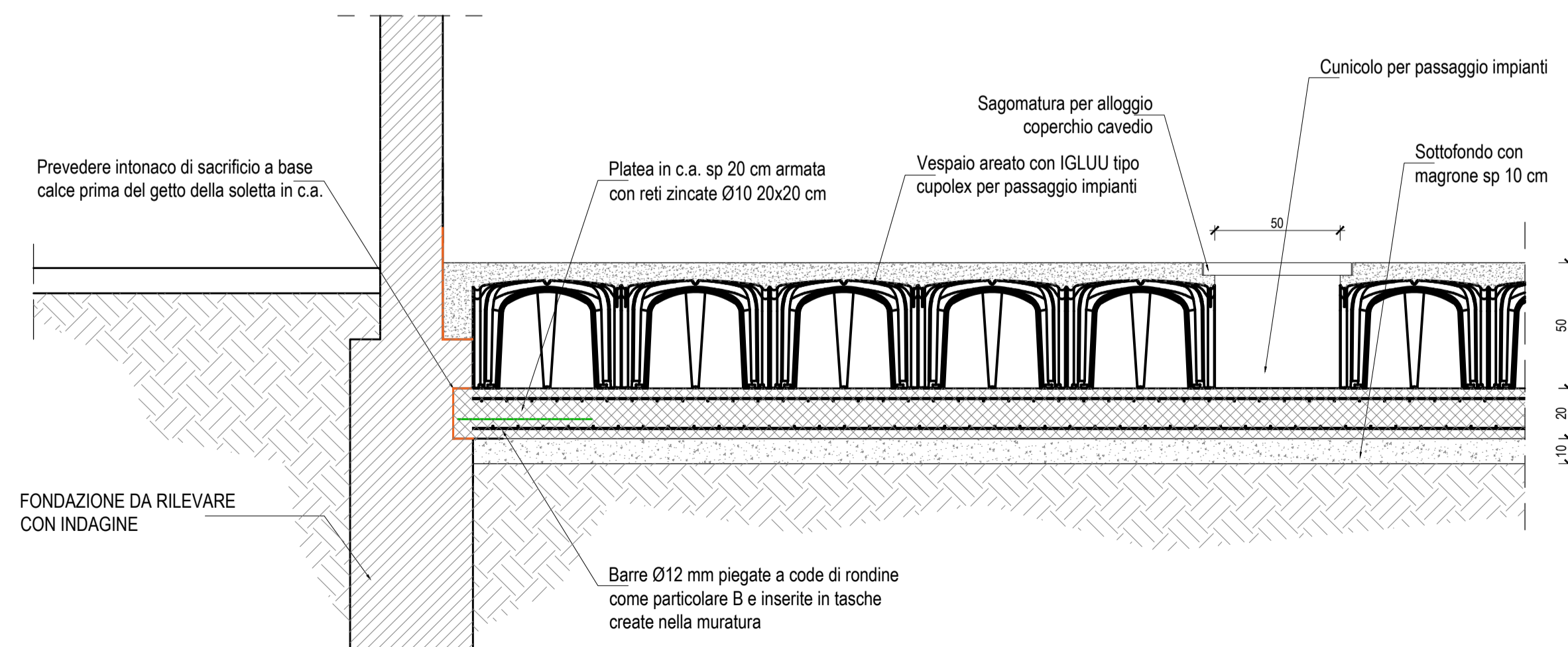
GETTI IN CLS	
CALCESTRUZZO MAGRO PER PULIZIA E LIVELLAMENTO	C12/15 - X0 - S3
CALCESTRUZZO PER LAMIERA GRECATA	C28/35 - XC2 - S4 - a/c = 0,60 - cemento min. = 280 kg/mc - D _{max} = 15 mm
SARÀ CURA DELLA D.L. STABILIRE LE MODALITÀ DEI GETTI. L'IMPRESA DEVE AVVISARE LA D.L. ALMENO 2 GG. PRIMA DELL'INIZIO DI OGNI GETTO	
ACCIAIO PER C.A.	
ACCIAIO PER BARRE AD ADERENZA MIGLIORATA	B450C
ACCIAIO INOX PER BARRE AD ADERENZA MIGLIORATA	AISI 304 / 304L B450C
ACCIAIO PER RETI E TRALICCI ELETTRISALDATI	B450C (per diametri 6 ≤ Ø ≤ 16) - B450A (per diametri 5 ≤ Ø ≤ 10)
COPRIFERRI E SOVRAPPOSIZIONI	
• COPRIFERRO NOMINALE (RICOPRIMENTO NETTO DELLA BARRA PIÙ ESPOSTA):	40mm fondazioni, 30mm elevazioni e sole (salvo diversa indicazione)
• SOVRAPPOSIZIONE MINIMA FERRI D'ARMATURA:	60 DIAMETRI
• ANCORAGGIO MINIMO FERRI D'ARMATURA:	40 DIAMETRI
• SOVRAPPOSIZIONE MINIMA RETI E.S.:	2 MAGLIE
ACCIAIO PER CARPENTERIE	
ACCIAIO PER CARPENTERIE METALLICHE	S275J0 - zincato e caldo
ACCIAIO per BULLONI, DADI E BARRE FILETTATE	
Bulloni e barre filettate in acciaio zincato Classe 8.8 e conformi al § 11.3.4.6 del D.M. 17/01/2018, momenti di serraggio conformi alle tabelle C.4.2.XX e C.4.2.XXI della Circolare Min. Infrastrutture e Trasporti n.7 del 21/01/2019	
ACCIAIO per RICORSI E RISTILATURE	
Barre in acciaio inox ad aderenza migliorata	AISI 304L (secondo ASTM A240); 1.4307 (secondo EN 10088-1)
- CLASSE	AISI 304L (secondo ASTM A240); 1.4307 (secondo EN 10088-1)
- CARICO DI SNERVAMENTO	equiparabile a B450C (f _y > 450 MPa)
SALDATURE ANGOLARI TIPICHE	
Se non diversamente specificato le saldature a cordone d'angolo si intendono continue, con altezza di gola a ≥ 0.7 x t2, lato z ≥ t2 (vedi figura). Le saldature dovranno essere di classe di esecuzione EXC3 secondo UNI EN 1090.	
LEGNO PER CARPENTERIE	
TRAVI IN LEGNO, ASSITO	LEGNO MASSICCIO DI CONIFERA, CLASSE C24 secondo UNI EN 338, impregnato su tutte le facce
MURATURE ESISTENTI: MALTE, MATTONI E PIETRA	
<ul style="list-style-type: none"> • SCUCI-CUCI E RICOSTRUZIONI: MATTONI PIENI ANTICHI DI RECUPERO O SU AUTORIZZAZIONE DELLA D.L. MATTONI PIENI FATTI A MANO (a pasta molle), PIETRA DI RECUPERO PROVENIENTE DA LAVORAZIONI INTERNE AL CANTIERE (SMONTAGGI E DEMOLIZIONI) • MALTA PER SCUCI-CUCI, ALLETAMENTO, STILATURE: MALTA M5 (UNI EN 998-2) A BASE DI CALCE IDRAULICA NATURALE NHL 3.5/5 (tipo Kerakoll Biocalce Muratura o equiv.), MALTA PER INTONACO STRUTTURALE E PER STILATURE ARMATE: MALTA M10 (UNI EN 998-2) A BASE DI CALCE IDRAULICA NATURALE NHL 3.5/5 (tipo Kerakoll Biocalce Muratura Fino o equivalente) o M15 (UNI EN 998-2) A BASE DI CALCE IDRAULICA NATURALE NHL 3.5/5 (tipo Kerakoll GeoCalce o GeoCalce Fino o equivalente). • Miscela di iniezione a base di calce idraulica naturale NHL 3.5 priva di cemento, conforme alla UNI-EN 459-1 e compatibile con le malte storiche esistenti. 	
ANCORAGGI CHIMICI	
• RESINA EPOSSIDICA TIXOTROPICA BICOMPONENTE TIPO HILTI HIT-RE 500 V4 O EQUIVALENTE PER INGHISAGGI SU STRUTTURE IN C.A., LEGNO E MURATURA	

PRESCRIZIONI GENERALI
TUTTE LE MISURE DEL PRESENTE ELABORATO DEVONO ESSERE PREVENTIVAMENTE VERIFICATE IN SITO DALL'IMPRESA, OGNI DIFFORMITÀ RICONTRATA DEVE ESSERE TEMPESTIVAMENTE COMUNICATA ALLA DIREZIONE LAVORI

PARTICOLARE B:
ANCORAGGIO DELLA PLATEA
AL MURO PERIMETRALE
Scala 1:10



SEZIONE XX RINFORZO FONDAZIONALE
scala 1:20



PIANO NAZIONALE DI RIPRESA E RESILIENZA
MISSIONE M5C2 - COMPONENTE C2 - AMBITO INTERVENTO INVESTIMENTO 2.1
"PROGETTI DI RIGENERAZIONE URBANA"

RESTAURO DEL CASTELLO DEI CARRARESÌ
ALA NORD
CUP: H95F21000270001

PROGETTO DEFINITIVO

DATA
DICEMBRE 2022

CODICE OPERA	NUMERO
LLPP EDP 2021/102	APPR44_S12
DESCRIZIONE ELABORATO	IL RESPONSABILE UNICO DEL PROCEDIMENTO
EDIFICIO A NORD PIANTA FONDAZIONI SEZIONE DI PROGETTO DETTAGLI	Arch. Domenico Lo Bosco
I PROGETTISTI	IL CAPO SETTORE
<i>coordinamento e progettazione generale:</i> STUDIOMAS ARCHITETTI 35125 Padova via Falloppio 39 - +39 049 8764030 - www.studiomas.com - info@studiomas.com <i>progetto strutturale e modellazione BIM:</i> BIM DESIGN GROUP srl 30135 Venezia Santa Croce 466/G - +39 3472585835 - info@bdgroup.it <i>coll. progetto architettonico:</i> arch. Riccardo Bettin 35100 Padova via Fornasari 6ter - +39 3462438440 - bettinricardo@gmail.com <i>prevenzione incendi:</i> p.ind. Enrico Boscaro 30031 Dolò (VE), Via Foscarina n. 4 - +39 3358121854 - studioboscaro@gmail.com	Ing. Matteo Banfi