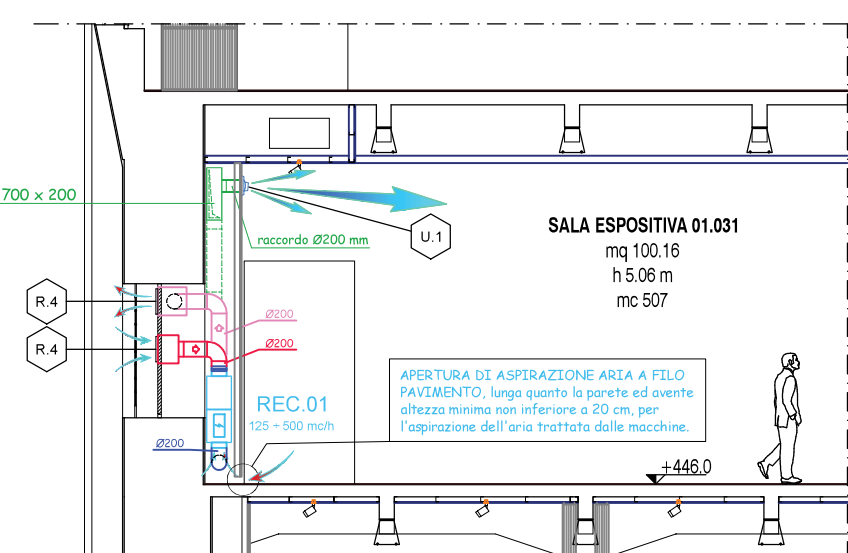


SEZIONE TRASVERSALE TIPO  
scala 1:100

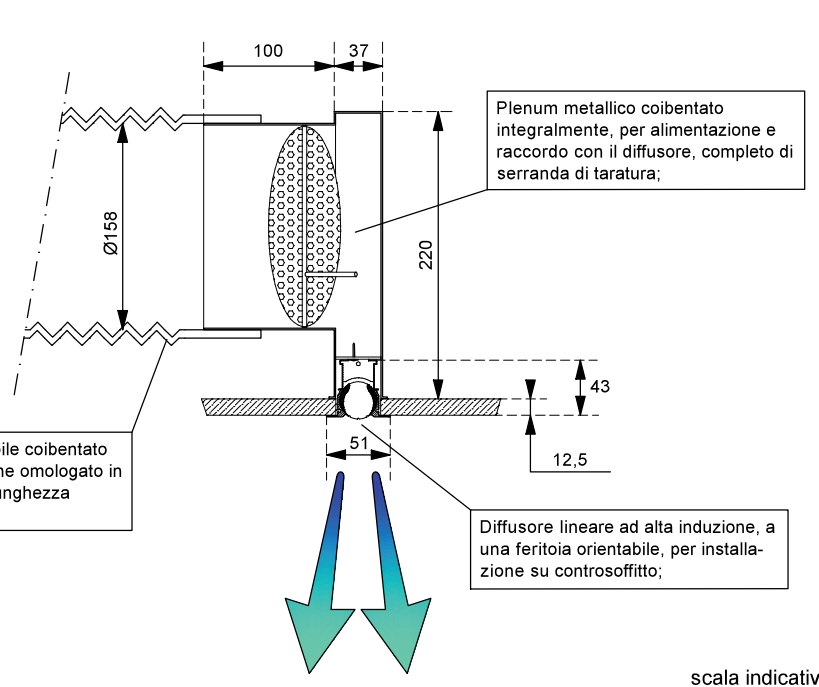


SEZIONE TRASVERSALE TIPO  
scala 1:100



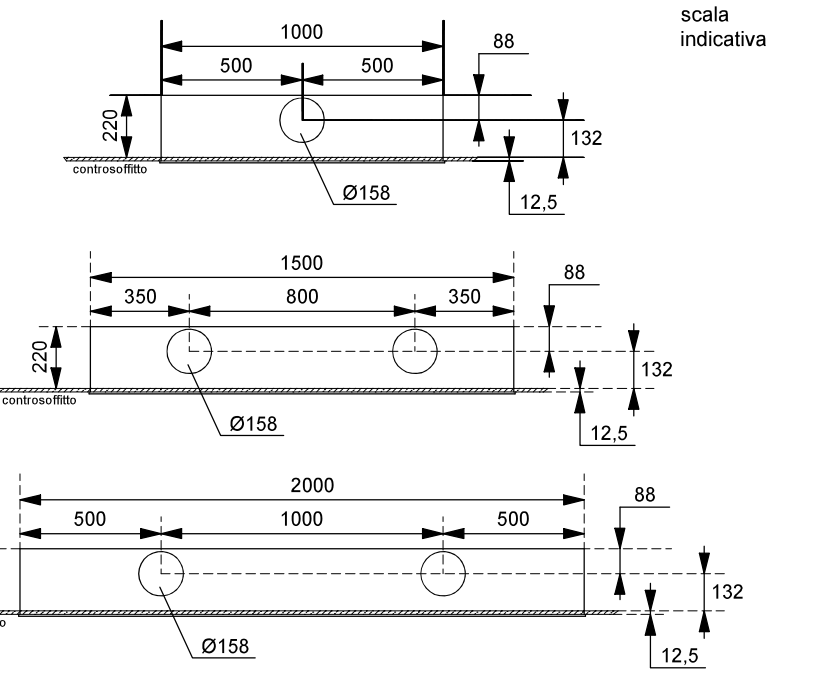
SEZIONE TRASVERSALE TIPO  
scala 1:100

PARTICOLARE DIFFUSORE LINEARE - 1 FERITOIA

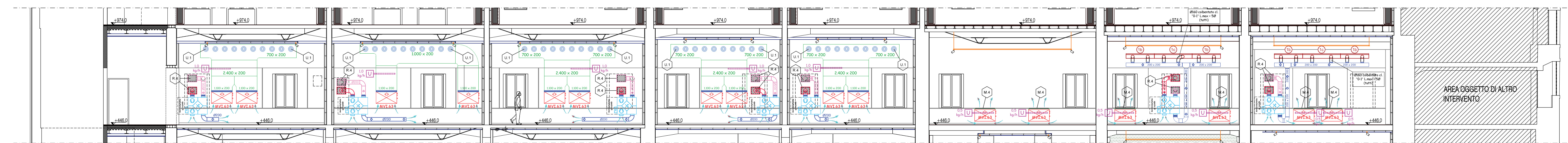


scala indicativa

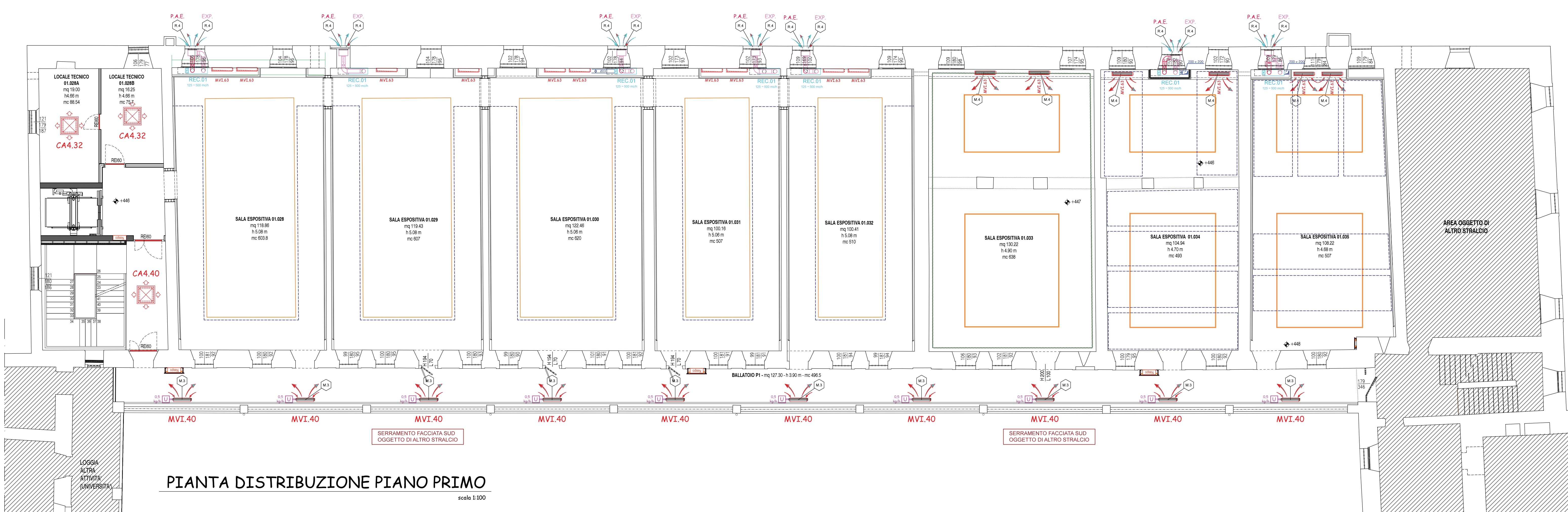
PARTICOLARE DIFFUSORE LINEARE - 1 FERITOIA



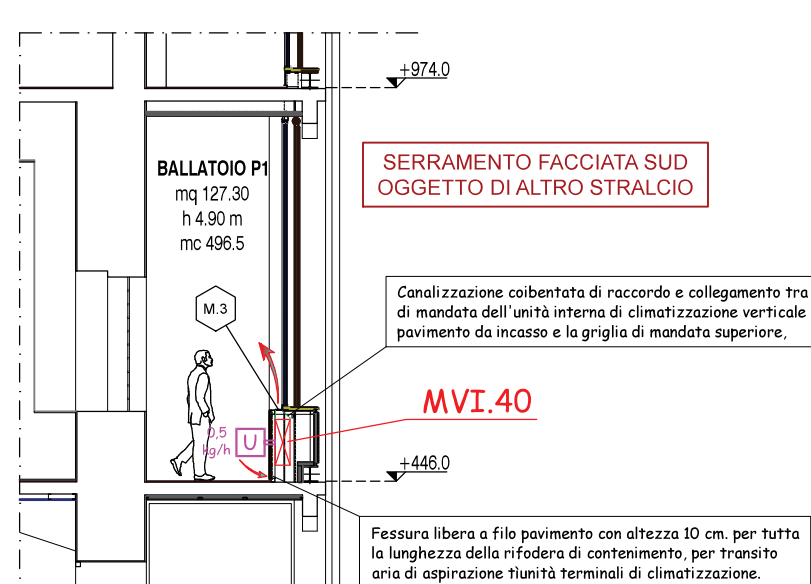
scala indicativa



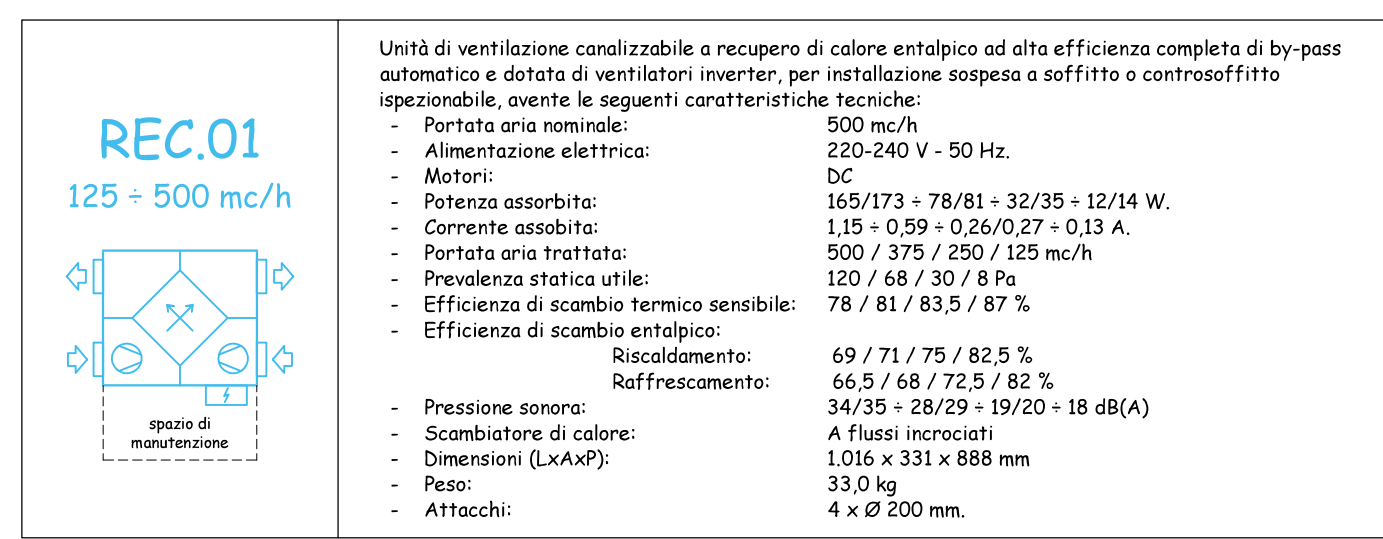
SEZIONE LONGITUDINALE - VISTA PROSPETTICA IMPIANTI SU RIFODERA PARETE NORD  
scala 1:100



PIANTA DISTRIBUZIONE PIANO PRIMO  
scala 1:100



SEZIONE TRASVERSALE TIPO  
scala 1:100



Unità di ventilazione canalizzabile o recupero di calore entalpico ad alta efficienza completa di by-pass automatico e dotata di ventilatori inverter, per installazione sospesa su soffitto o controsoffitto ispezionabile, avente le seguenti caratteristiche tecniche:

- Portata aria nominale: 500 mc/h
- Alimentazione elettrica: 220-240 V - 50 Hz
- Motore: DC
- Potenza assorbita: 165/173 - 78/81 - 32/35 - 12/14 W
- Corrente assorbita: 1,15 / 0,29 - 0,26/0,27 - 0,13 A
- Portata aria trattata: 500 / 375 / 250 / 125 mc/h
- Previdenza statica utile: 120 / 68 / 30 / 8 Pa
- Efficienza di scambio termico sensibile: 78 / 81 / 83,5 / 87 %
- Efficienza di scambio entalpico: 69 / 71 / 75 / 82,5 %
- Raffrescamento: 66,5 / 68 / 72,5 / 82 %
- Pressione sonora: 34/35 - 28/29 - 19/20 + 18 dB(A)
- Scambiatore di calore: A (filassi incrociati)
- Dimensioni (LxAxP): 1.016 x 331 x 888 mm
- Peso: 33,3 kg
- Attacchi: 4 x Ø 200 mm.

**NOTA IMPORTANTE:**  
Per le simbologie, le prescrizioni realizzative e costruttive, i vincoli normativi da rispettare e le caratteristiche principali dei componenti considerati nella progettazione degli impianti fare riferimento alla tavola IT-01 contenente tutte le note e le indicazioni generali di realizzazione.

**CA4.32**

Unità interna di climatizzazione a cassetta a quattro lancia per installazione sospesa su controsoffitto ispezionabile, dotata di ventilatori inverter ed avente le seguenti caratteristiche tecniche:

- Capacità di raffreddamento nominale: 3,60 kW
- Capacità di riscaldamento nominale: 4,90 kW
- Potenza consumata: raffreddamento: 30 W / riscaldamento: 30 W
- Alimentazione elettrica: 220-240 V - 50 Hz
- Corrente assorbita: 0,32/0,25 A
- Portata aria: 13,0/14,0/15,0/16,0 mc/min
- Pressione sonora: 26/27/29/31 dB(A)
- Dimensioni macchina (LxAxP): 840 x 258 x 940 mm
- Dimensioni pannello in vista (LxAxP): 990 x 40 x 950 mm
- Peso netto totale (macchina + pannello): 19,0 + 0,0 kg
- Connessioni refrigerante: liquido: Ø 6,35 mm - gas: Ø 12,7 mm
- Scarico condensa: Ø 32,0 mm

**CA4.40**

Unità interna di climatizzazione a cassetta a quattro lancia per installazione sospesa su controsoffitto ispezionabile, dotata di ventilatori inverter ed avente le seguenti caratteristiche tecniche:

- Capacità di raffreddamento nominale: 4,50 kW
- Capacità di riscaldamento nominale: 5,00 kW
- Potenza consumata: raffreddamento: 30 W / riscaldamento: 30 W
- Alimentazione elettrica: 220-240 V - 50 Hz
- Corrente assorbita: 0,32/0,25 A
- Portata aria: 13,0/14,0/15,0/17,0 mc/min
- Pressione sonora: 26/27/29/31 dB(A)
- Dimensioni macchina (LxAxP): 840 x 258 x 940 mm
- Dimensioni pannello in vista (LxAxP): 990 x 40 x 950 mm
- Peso netto totale (macchina + pannello): 19,0 + 0,0 kg
- Connessioni refrigerante: liquido: Ø 6,35 mm - gas: Ø 12,7 mm
- Scarico condensa: Ø 32,0 mm

**MVI.40**

Unità interna di climatizzazione a pavimento da incasso per installazione in parete ispezionabile, dotata di ventilatori inverter ed avente le seguenti caratteristiche tecniche:

- Capacità di raffreddamento nominale: 4,50 kW
- Capacità di riscaldamento nominale: 5,00 kW
- Potenza consumata: raffreddamento: 38 W / riscaldamento: 38 W
- Alimentazione elettrica: 220-240 V - 50 Hz
- Corrente assorbita: 0,38 A
- Portata aria: 8,0/9,5/11,0 mc/min
- Previdenza statica utile (min/max): 0 + 60 Pa
- Motore: DC - potenza resa 96 W
- Pressione sonora: 25/27/30 dB(A)
- Dimensioni macchina (LxAxP): 900 x 615 x 200 mm
- Peso netto: 22,5 kg
- Connessioni refrigerante: liquido: Ø 6,35 mm - gas: Ø 12,7 mm
- Scarico condensa: Ø 32,0 mm

**MVI.63**

Unità interna di climatizzazione a pavimento da incasso per installazione in parete ispezionabile, dotata di ventilatori inverter ed avente le seguenti caratteristiche tecniche:

- Capacità di raffreddamento nominale: 8,00 kW
- Capacità di riscaldamento nominale: 8,00 kW
- Potenza consumata: raffreddamento: 58 W / riscaldamento: 58 W
- Alimentazione elettrica: 220-240 V - 50 Hz
- Corrente assorbita: 0,49 A
- Portata aria: 12,0/14,0/16,5 mc/min
- Previdenza statica utile (min/max): 0 + 60 Pa
- Motore: DC - potenza resa 96 W
- Pressione sonora: 25/27/30 dB(A)
- Dimensioni macchina (LxAxP): 1.100 x 615 x 200 mm
- Peso netto: 29,5 kg
- Connessioni refrigerante: liquido: Ø 9,52 mm - gas: Ø 15,88 mm
- Scarico condensa: Ø 32,0 mm



PIANO NAZIONALE DI RIPRESA E RESILIENZA  
MISSIONE M5C2 - COMPONENTE C2 - AMBITO INTERVENTO INVESTIMENTO 2.1  
"PROGETTI DI RIGENERAZIONE URBANA"

**RESTAURO DEL CASTELLO DEI CARRARESI  
ALA NORD**  
CUP: H95F21000270001

**PROGETTO DEFINITIVO**

CODICE OPERA	LLPP EDP 2021/102	DATA	FEBBRAIO 2023
DESCRIZIONE ELABORATO	PROGETTO IMPIANTI TERMOMECCANICI: DISTRIBUZIONE RETI DI CANALIZZAZIONI AEREAUCHE PIANO PRIMO SCALA 1:100 / indicativa	NUMERO	APPR.51 CODICE ELABORATO IT_05
I PROGETTISTI	coordinamento e progettazione generale: STUDIOMAS ARCHITETTI 35125 Padova via Faloppio 39 - +39 049 8764030 - www.studiomas.com - info@studiomas.com progettazione strutturale e modellazione BIM: BIM DESIGN GROUP srl 30135 Venezia Santa Croce 4660 - +39 3472858535 - info@bimgroup.it coll. progetto architettonico: arch. Riccardo Bettin 35100 Padova via Fontanari 68r - +39 3462438440 - bettinriccardo@gmail.com	IL RESPONSABILE UNICO DEL PROCEDIMENTO	Arch. Domenico Lo Bosco
previdenza incendi: p. ind. Enrico Bocaro 30031 Doss (VI), Via Foscari n. 4 - +39 3356121854 - studiobocaro@gmail.com		IL CAPO SETTORE	Ing. Matteo Banfi