

C.63

Unità interna di climatizzazione canalizzabile a media/alta prevalenza per installazione sospesa entro controsoffitto ispezionabile, dotata di ventilatore inverter ed avente le seguenti caratteristiche tecniche:

- Capacità di raffreddamento nominale: 7,20 kW
- Capacità di riscaldamento nominale: 8,00 kW
- Potenza consumata: raffreddamento: 90 W / riscaldamento: 90 W
- Alimentazione elettrica: 220-240 V - 50 Hz
- Corrente assorbita: 0,44 / 0,39 A
- Portata aria (max/med/min): 13,9/16,0/19,0 mc/min
- Prevalenza statica utile (min/max): 50 - 200 Pa
- Motore: DC - potenza neta 121 W
- Pressione sonora (min/med/max): 24/27/32 dB(A)
- Dimensioni macchina (LxAxP): 745 x 380 x 900 mm
- Peso netto: 35,0 kg
- Conessioni refrigerante: liquido: Ø 9,52 mm - gas: Ø 15,88 mm
- Scarico condensati: Ø 32,0 mm

C.71

Unità interna di climatizzazione canalizzabile a media/alta prevalenza per installazione sospesa entro controsoffitto ispezionabile, dotata di ventilatore inverter ed avente le seguenti caratteristiche tecniche:

- Capacità di raffreddamento nominale: 8,00 kW
- Capacità di riscaldamento nominale: 9,00 kW
- Potenza consumata: raffreddamento: 75 W / riscaldamento: 75 W
- Alimentazione elettrica: 220-240 V - 50 Hz
- Corrente assorbita: 0,36 / 0,30 A
- Portata aria (max/med/min): 15,9/18,0/22,0 mc/min
- Prevalenza statica utile (min/max): 50 - 200 Pa
- Motore: DC - potenza neta 244 W
- Pressione sonora (min/med/max): 24/26/30 dB(A)
- Dimensioni macchina (LxAxP): 1.020 x 380 x 900 mm
- Peso netto: 45,0 kg
- Conessioni refrigerante: liquido: Ø 9,52 mm - gas: Ø 15,88 mm
- Scarico condensati: Ø 32,0 mm

C.125

Unità interna di climatizzazione canalizzabile a media/alta prevalenza per installazione sospesa entro controsoffitto ispezionabile, dotata di ventilatore inverter ed avente le seguenti caratteristiche tecniche:

- Capacità di raffreddamento nominale: 14,00 kW
- Capacità di riscaldamento nominale: 16,00 kW
- Potenza consumata: raffreddamento: 160 W / riscaldamento: 160 W
- Alimentazione elettrica: 220-240 V - 50 Hz
- Corrente assorbita: 1,09 / 0,96 A
- Portata aria (max/med/min): 26,30/32,0/38,0 mc/min
- Prevalenza statica utile (min/max): 50 - 200 Pa
- Motore: DC - potenza neta 375 W
- Pressione sonora (min/med/max): 27/31/34 dB(A)
- Dimensioni macchina (LxAxP): 1.195 x 380 x 900 mm
- Peso netto: 51,0 kg
- Conessioni refrigerante: liquido: Ø 9,52 mm - gas: Ø 15,88 mm
- Scarico condensati: Ø 32,0 mm

C.200

Unità interna di climatizzazione canalizzabile a media/alta prevalenza per installazione sospesa entro controsoffitto ispezionabile, dotata di ventilatore inverter ed avente le seguenti caratteristiche tecniche:

- Capacità di raffreddamento nominale: 22,40 kW
- Capacità di riscaldamento nominale: 25,00 kW
- Potenza consumata: raffreddamento: 630 W / riscaldamento: 630 W
- Alimentazione elettrica: 220-240 V - 50 Hz
- Corrente assorbita: 3,47/3,32/3,18 A
- Portata aria (max/med/min): 50/61/67,0 mc/min
- Prevalenza statica utile (min/max): 50 - 250 Pa
- Motore: DC - potenza neta 870 W
- Pressione sonora (min/med/max): 36/39/43 dB(A)
- Dimensioni macchina (LxAxP): 1.250 x 470 x 1.120 mm
- Peso netto: 97,0 kg
- Conessioni refrigerante: liquido: Ø 9,52 mm - gas: Ø 19,05 mm
- Scarico condensati: Ø 32,0 mm

CA4.40

Unità interna di climatizzazione a cassetta a quattro lancia per installazione sospesa su controsoffitto ispezionabile, dotata di ventilatore inverter ed avente le seguenti caratteristiche tecniche:

- Capacità di raffreddamento nominale: 4,50 kW
- Capacità di riscaldamento nominale: 5,00 kW
- Potenza consumata: raffreddamento: 30 W / riscaldamento: 30 W
- Alimentazione elettrica: 220-240 V - 50 Hz
- Corrente assorbita: 0,32/0,25 A
- Portata aria: 13,0/14,0/15,0/17,0 mc/min
- Pressione sonora: 26/27/29/33 dB(A)
- Dimensioni macchina (LxAxP): 840 x 238 x 840 mm
- Dimensioni pannello in vista (LxAxP): 950 x 40 x 950 mm
- Peso netto totale (macchina + pannello): 19,0 - 9,0 kg
- Conessioni refrigerante: liquido: Ø 6,35 mm - gas: Ø 12,7 mm
- Scarico condensati: Ø 25,0 mm

CA1.20

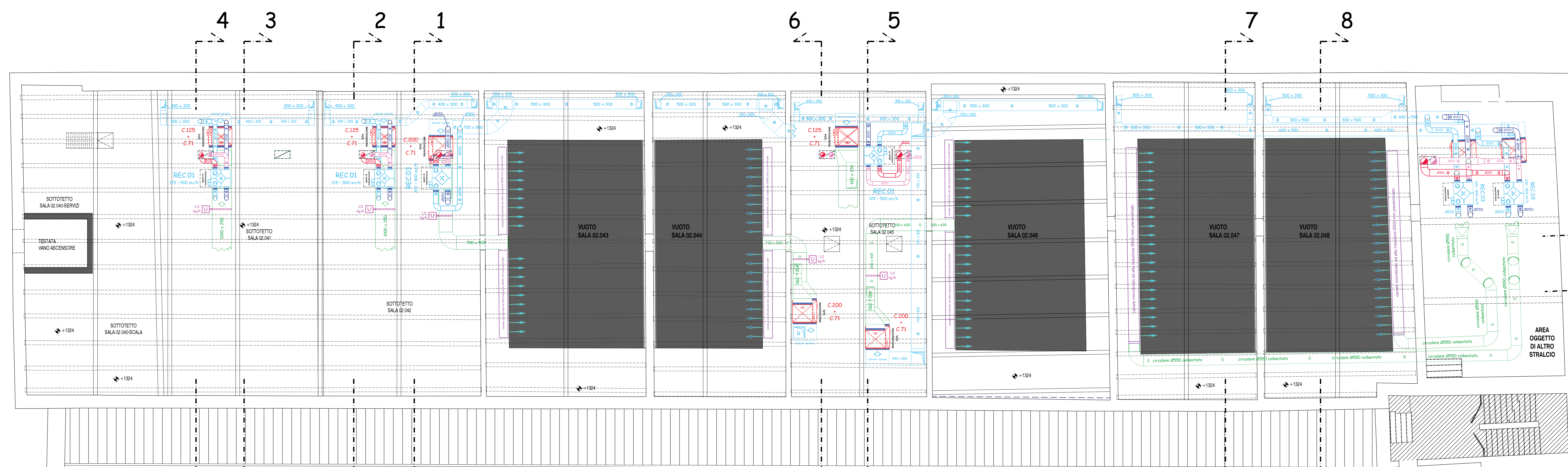
Unità interna di climatizzazione a cassetta a singolo lancia monodirezionale per installazione sospesa su controsoffitto ispezionabile, dotata di ventilatore inverter ed avente le seguenti caratteristiche tecniche:

- Capacità di raffreddamento nominale: 2,20 kW
- Capacità di riscaldamento nominale: 2,50 kW
- Potenza consumata: raffreddamento: 42 W / riscaldamento: 42 W
- Alimentazione elettrica: 220-240 V - 50 Hz
- Corrente assorbita: 0,20 A
- Portata aria: 6,5/7,8/0,8/7,7 mc/min
- Motore ad induzione ad 1 fase - potenza neta 28 W
- Pressione sonora: 27/30/33/35 dB(A)
- Dimensioni macchina (LxAxP): 812 x 230 x 395 mm
- Dimensioni pannello in vista (LxAxP): 1.020 x 30 x 470 mm
- Peso netto totale (macchina + pannello): 14,0 - 3,0 kg
- Conessioni refrigerante: liquido: Ø 6,35 mm - gas: Ø 12,7 mm
- Scarico condensati: Ø 25,0 mm

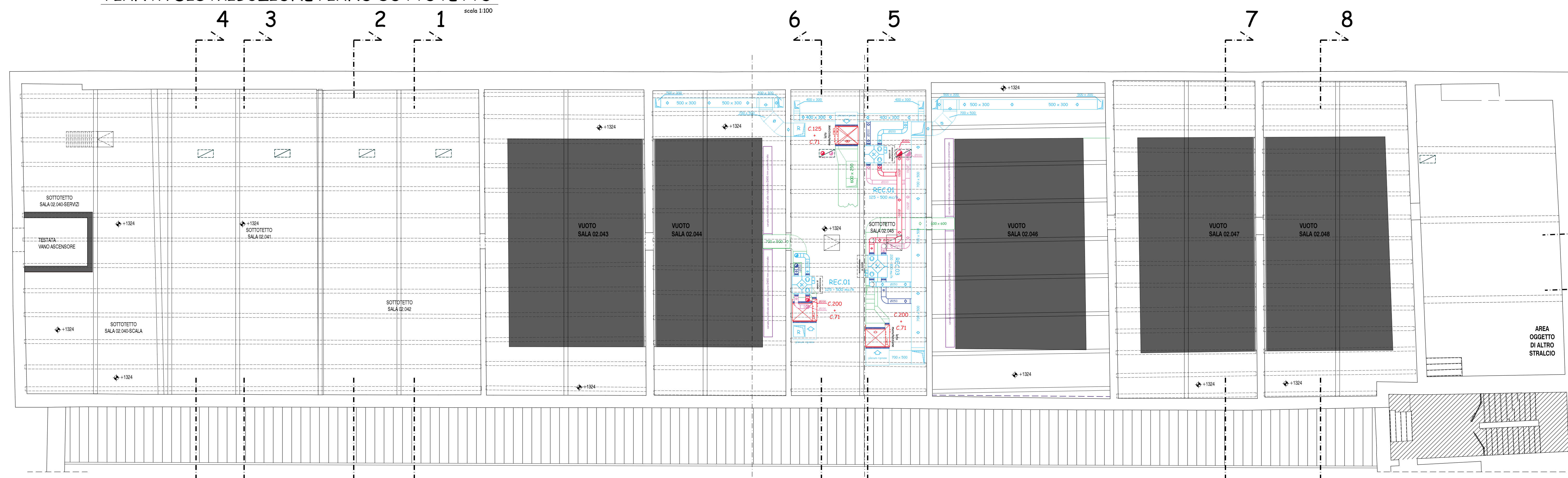
CA1.25

Unità interna di climatizzazione a cassetta a singolo lancia monodirezionale per installazione sospesa su controsoffitto ispezionabile, dotata di ventilatore inverter ed avente le seguenti caratteristiche tecniche:

- Capacità di raffreddamento nominale: 2,80 kW
- Capacità di riscaldamento nominale: 3,20 kW
- Potenza consumata: raffreddamento: 44 W / riscaldamento: 44 W
- Alimentazione elettrica: 220-240 V - 50 Hz
- Corrente assorbita: 0,21 A
- Portata aria: 7,3/8,0/8,6/9,3 mc/min
- Motore ad induzione ad 1 fase - potenza neta 28 W
- Pressione sonora: 32/34/36/37 dB(A)
- Dimensioni macchina (LxAxP): 812 x 230 x 395 mm
- Dimensioni pannello in vista (LxAxP): 1.020 x 30 x 470 mm
- Peso netto totale (macchina + pannello): 14,0 - 3,0 kg
- Conessioni refrigerante: liquido: Ø 6,35 mm - gas: Ø 12,7 mm
- Scarico condensati: Ø 25,0 mm



PIANTA DISTRIBUZIONE PIANO SOTTOTETTO scale 1:100



PIANTA DISTRIBUZIONE PIANO SOTTOTETTO scale 1:100



PIANTA DISTRIBUZIONE PIANO SOTTOTETTO scale 1:100

REC.01
125 = 500 mc/h

Unità di ventilazione canalizzabile a recupero di calore entalpico ad alta efficienza completa di by-pass automatico e dotato di ventilatori inverter, per installazione sospesa a soffitto o controsoffitto ispezionabile, avente le seguenti caratteristiche tecniche:

- Portata aria nominale: 500 mc/h
- Alimentazione elettrica: 220-240 V - 50 Hz
- Motore: 165/173 + 76/81 = 30735 + 12/14 W
- Potenza assorbita: DC
- Corrente assorbita: 1,10 + 0,39 = 1,49/1,07 A
- Portata aria trattata: 500/375/250/125 mc/h
- Prevalenza statica utile: 120/65/30/15 Pa
- Efficienza di scambio termico sensibile: 77/81/83/85 %
- Efficienza di scambio termico sensibile + latente: 69/71/75/82,5 %
- Raffreddamento: 66,5/68/72,5/82 %
- Pressione sonora: 34/35 + 29 = 22 - 22 dB(A)
- Scambiatore di calore: A flussi incrociati
- Dimensioni (LxAxP): 1.014 x 404 x 908 mm
- Peso: 33,0 kg
- Altezze: 4 x Ø 200 mm

REC.02
163 = 650 mc/h

Unità di ventilazione canalizzabile a recupero di calore entalpico ad alta efficienza completa di by-pass automatico e dotato di ventilatori inverter, per installazione sospesa a soffitto o controsoffitto ispezionabile, avente le seguenti caratteristiche tecniche:

- Portata aria nominale: 650 mc/h
- Alimentazione elettrica: 220-240 V - 50 Hz
- Motore: 222/229 + 131 + 40/47 = 15/17 W
- Potenza assorbita: DC
- Corrente assorbita: 1,65/1,72 + 0,90/0,85 + 0,39/0,38 = 0,15/0,17 A
- Portata aria trattata: 650/488/325/163 mc/h
- Prevalenza statica utile: 120/65/30/15 Pa
- Efficienza di scambio termico sensibile: 77/81/84/86 %
- Efficienza di scambio termico sensibile + latente: 68,5/71/76/82 %
- Raffreddamento: 66,5/68,5/74/81 %
- Pressione sonora: 34,5/35,5 + 29 = 22 - 22 dB(A)
- Scambiatore di calore: A flussi incrociati
- Dimensioni (LxAxP): 954 x 404 x 908 mm
- Peso: 33,0 kg
- Altezze: 4 x Ø 200 mm

REC.03
200 = 800 mc/h

Unità di ventilazione canalizzabile a recupero di calore entalpico ad alta efficienza completa di by-pass automatico e dotato di ventilatori inverter, per installazione sospesa a soffitto o controsoffitto ispezionabile, avente le seguenti caratteristiche tecniche:

- Portata aria nominale: 800 mc/h
- Alimentazione elettrica: 220-240 V - 50 Hz
- Motore: 222/229 + 131 + 40/47 = 15/17 W
- Potenza assorbita: DC
- Corrente assorbita: 1,65/1,72 + 0,90/0,85 + 0,39/0,38 = 0,15/0,17 A
- Portata aria trattata: 800/600/400/200 mc/h
- Prevalenza statica utile: 120/65/30/15 Pa
- Efficienza di scambio termico sensibile: 77/81/83/85 %
- Efficienza di scambio termico sensibile + latente: 68,5/71/76/82 %
- Raffreddamento: 66,5/68,5/74/81 %
- Pressione sonora: 34,5/35,5 + 29 = 22 - 22 dB(A)
- Scambiatore di calore: A flussi incrociati
- Dimensioni (LxAxP): 1.014 x 404 x 1.144 mm
- Peso: 40,0 kg
- Altezze: 4 x Ø 200 mm

NOTA IMPORTANTE:
Per le simbologie, le prescrizioni realizzative e costruttive, i vincoli normativi da rispettare e le caratteristiche principali dei componenti considerati nella progettazione degli impianti fare riferimento alla tavola **IT-01** contenente tutte le note e le indicazioni generali di realizzazione.



PIANO NAZIONALE DI RIPRESA E RESILIENZA
MISSIONE MSC2 - COMPONENTE C2 - AMBITO INTERVENTO INVESTIMENTO 2.1
"PROGETTI DI RIGENERAZIONE URBANA"

**RESTAURO DEL CASTELLO DEI CARRARESI
ALA NORD**
CUP: H95F2100027001

PROGETTO DEFINITIVO

CODICE OPERA	DATA
LLPP EDP 2021/102	FEBBRAIO 2023
DESCRIZIONE ELABORATO	NUMERO
PROGETTO IMPIANTI TERMOMECCANICI: DISTRIBUZIONI RETI DI CANALIZZAZIONI AERUALICHE PIANO SOTTOTETTO SCALA 1:100 / indicativa	APPR.53 CODICE ELABORATO IT_07
I PROGETTISTI	IL RESPONSABILE UNICO DEL PROCEDIMENTO
coordinamento e progettazione generale: STUDIOMAS ARCHITETTI 35126 Padova via Faloppo 30 - +39 049 8754030 - www.studiomas.com - info@studiomas.com progetto strutturale e modellazione BIM: BIM DESIGN GROUP srl 30135 Venezia Santa Croce 496/G - +39 3472586635 - info@bimgroup.it	Arch. Domenico Lo Bosco
coll. progetto architettonico: arch. Riccardo Bettin 39100 Padova via Fontana d'oro - +39 342428440 - bettinriccardo@gmail.com	IL CAPO SETTORE
prevenzione incendi: p. ind. Enrico Boscaro 30001 Dolo (VE) Via Foscarini n. 4 - +39 3358121854 - studioboscaro@gmail.com	Ing. Matteo Banfi