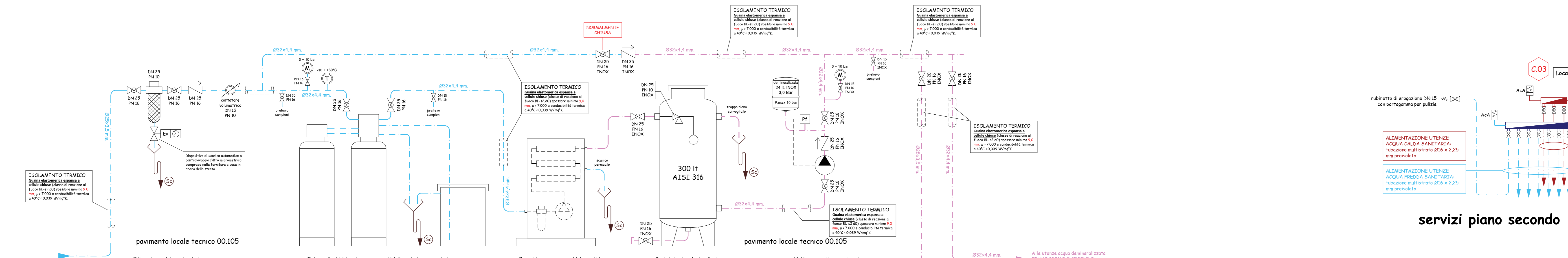
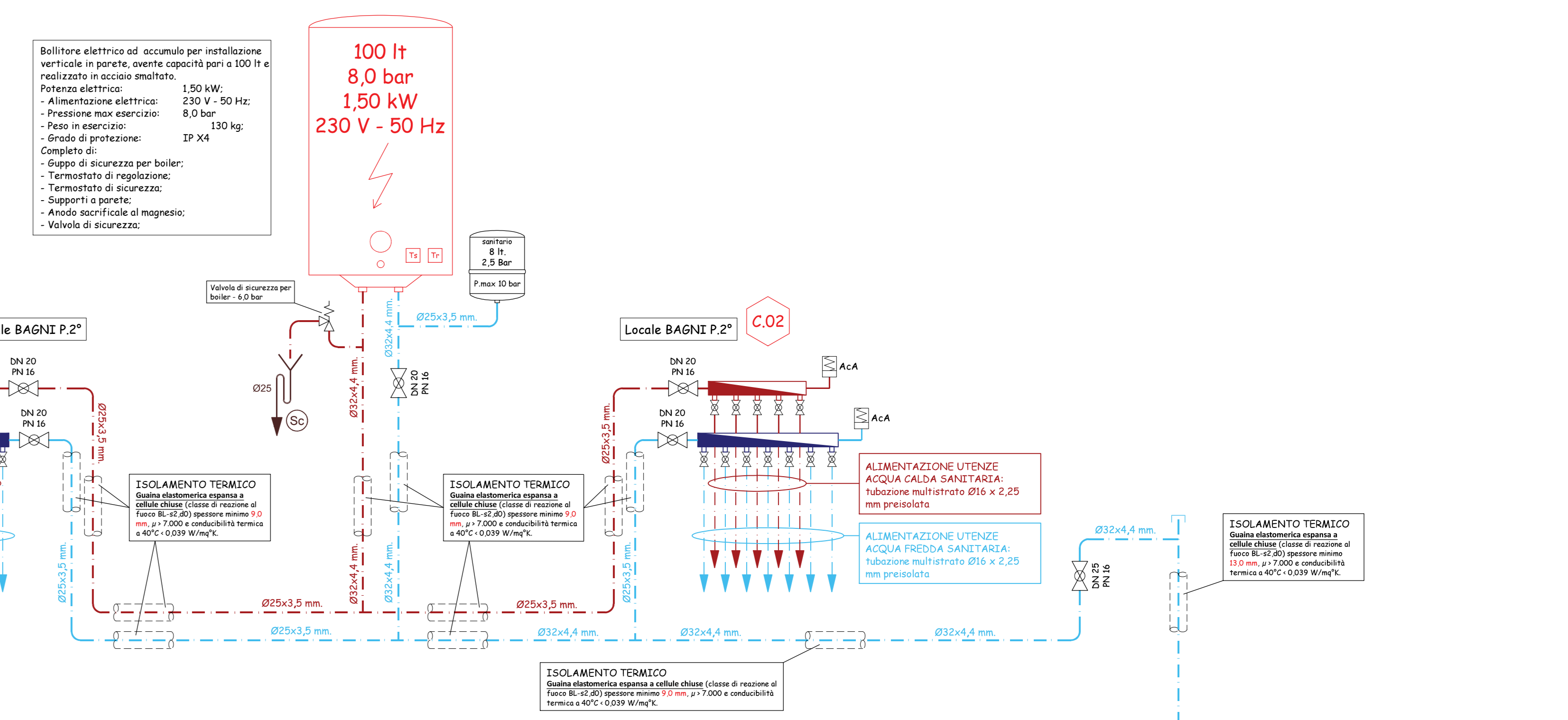


NOTA: tutte le tubazioni che costituiscono l'impianto di trattamento acque ed impiantazione, compresa la stessa rete di distribuzione dell'acqua demineralizzata, sono realizzate integralmente, con tubazioni in PP-R Ø200 e 74 con giunti mediante fusione, attraverso pezzi speciali e componenti di tipo "plug and play" e materiale specificatamente in grado di resistere per tale funzione. Nessuna parte metallica o zincata (di qualunque tipologia e funzione) può essere a contatto con l'acqua demineralizzata e meno che questo non sia in acciaio INOX o in materiali specificatamente approvati per il contatto con acque aggressive.

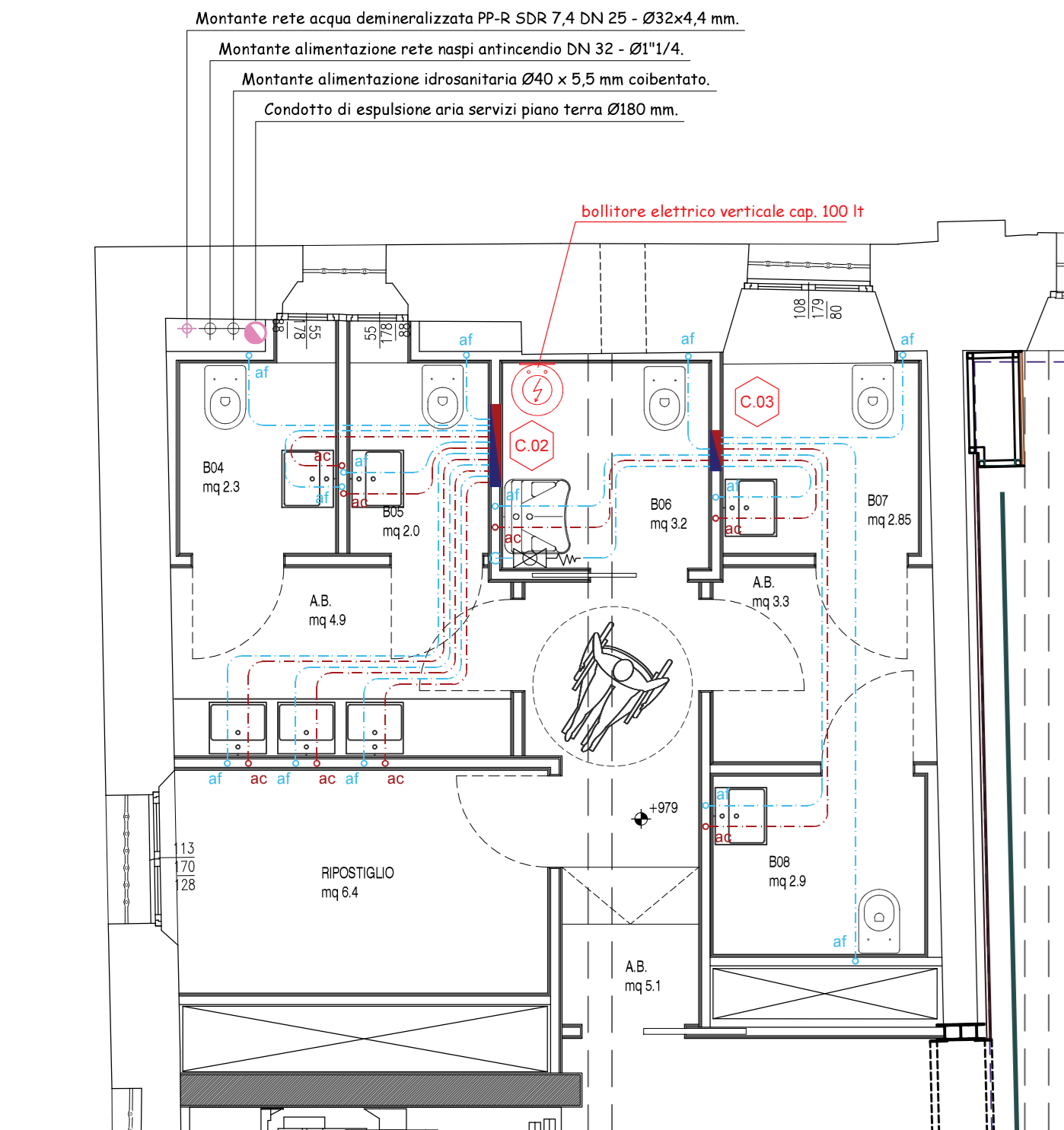


SCHEMA FUNZIONALE IMPIANTO DI PRODUZIONE ACQUA DEMINERALIZZATA PER UMIDIFICAZIONE
scala ENDSICATEVA

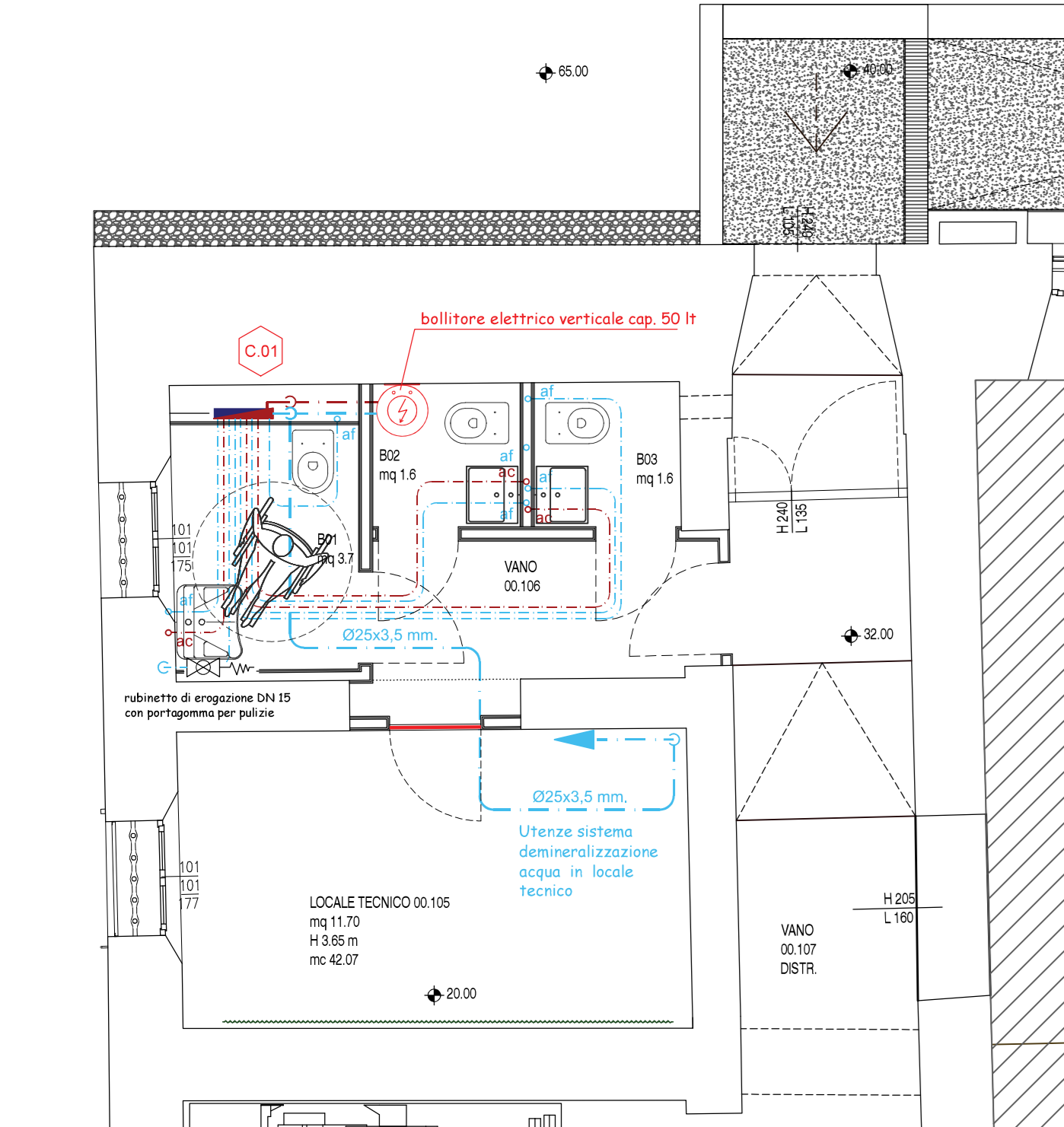
servizi piano secondo



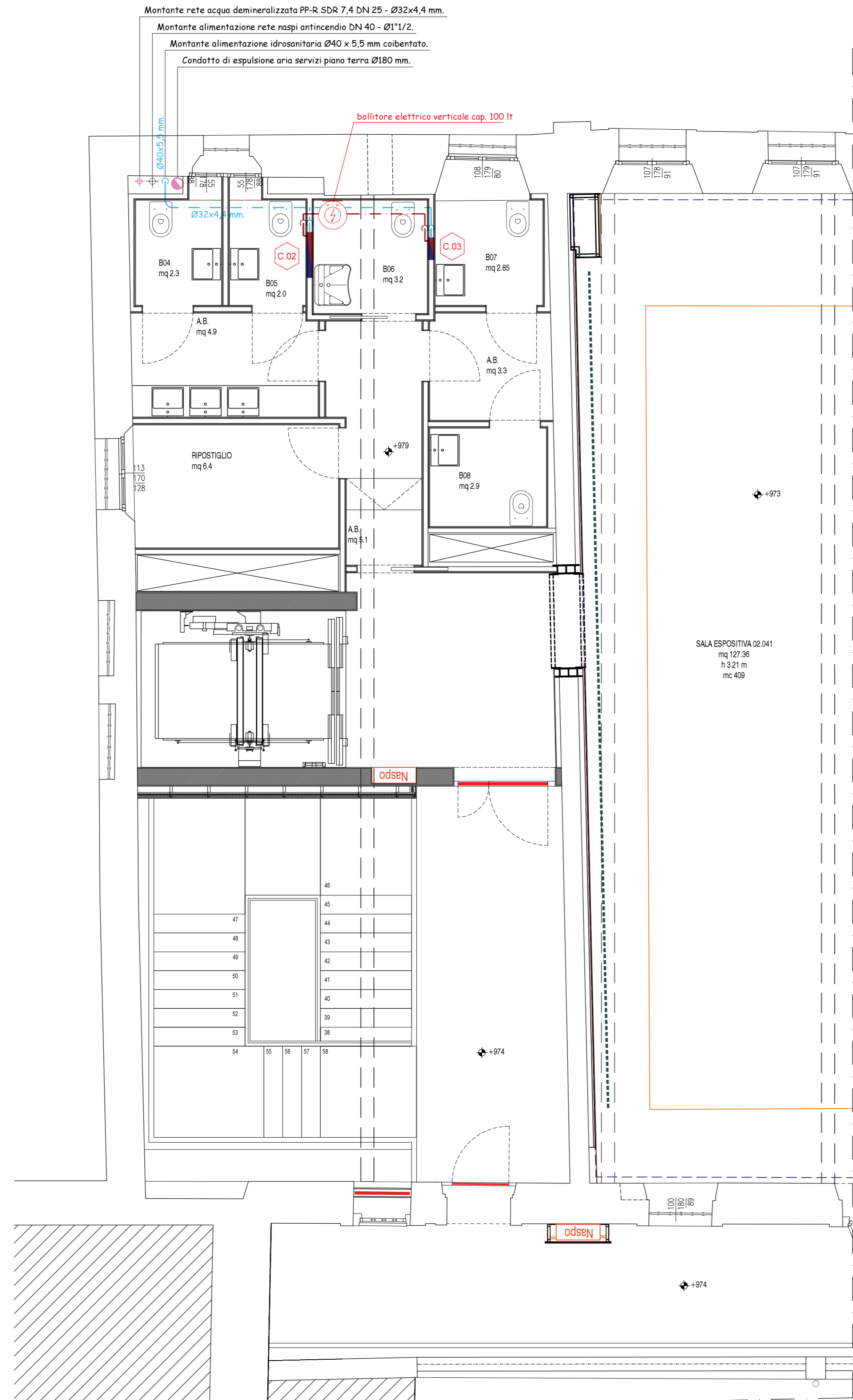
SCHEMA FUNZIONALE RETE DI DISTRIBUZIONE IDROSANITARIA UTENZE SERVIZI
scala ENDSICATEVA



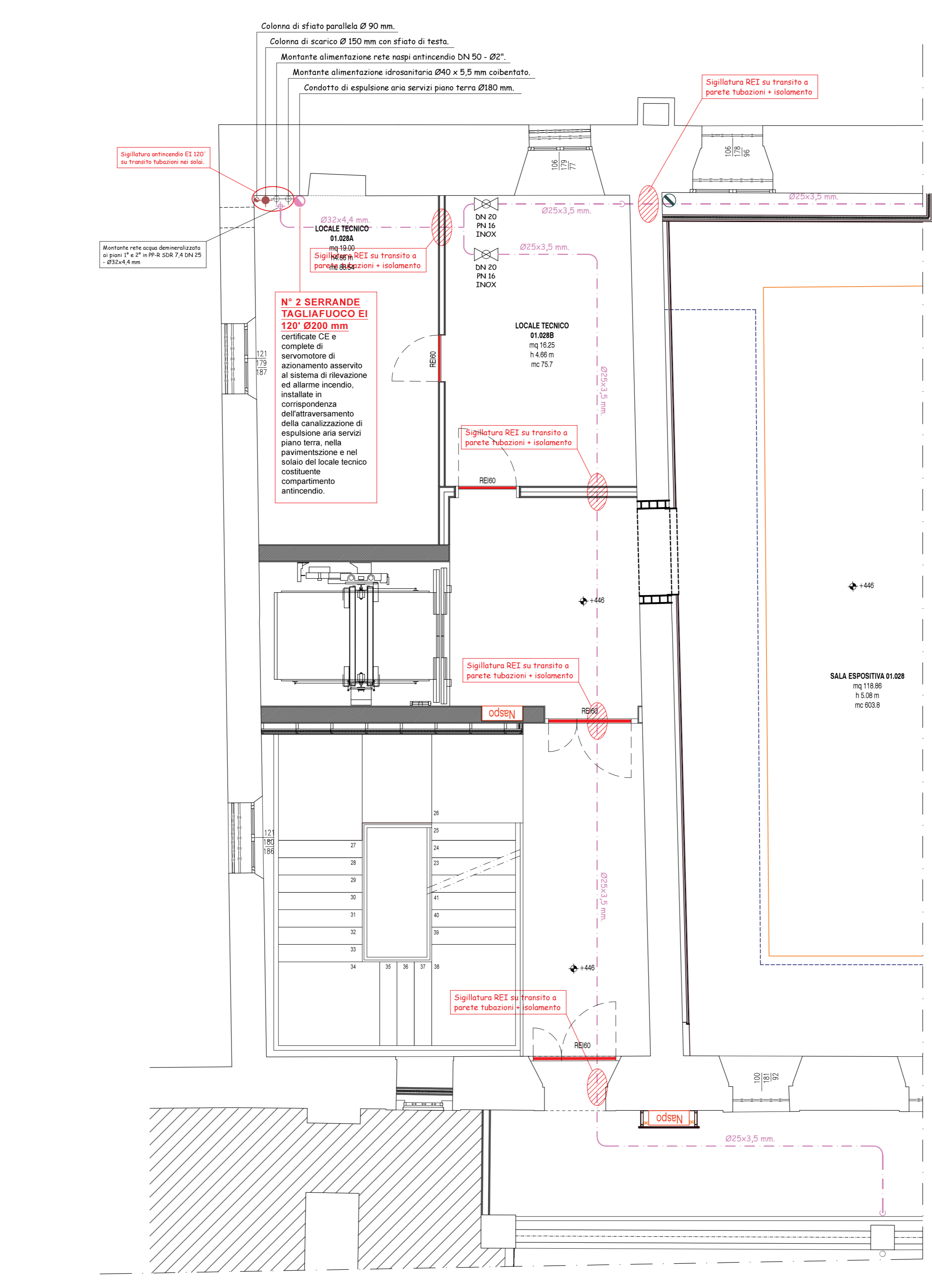
PIANTA PORZIONE PIANO SECONDO
scala 1:50



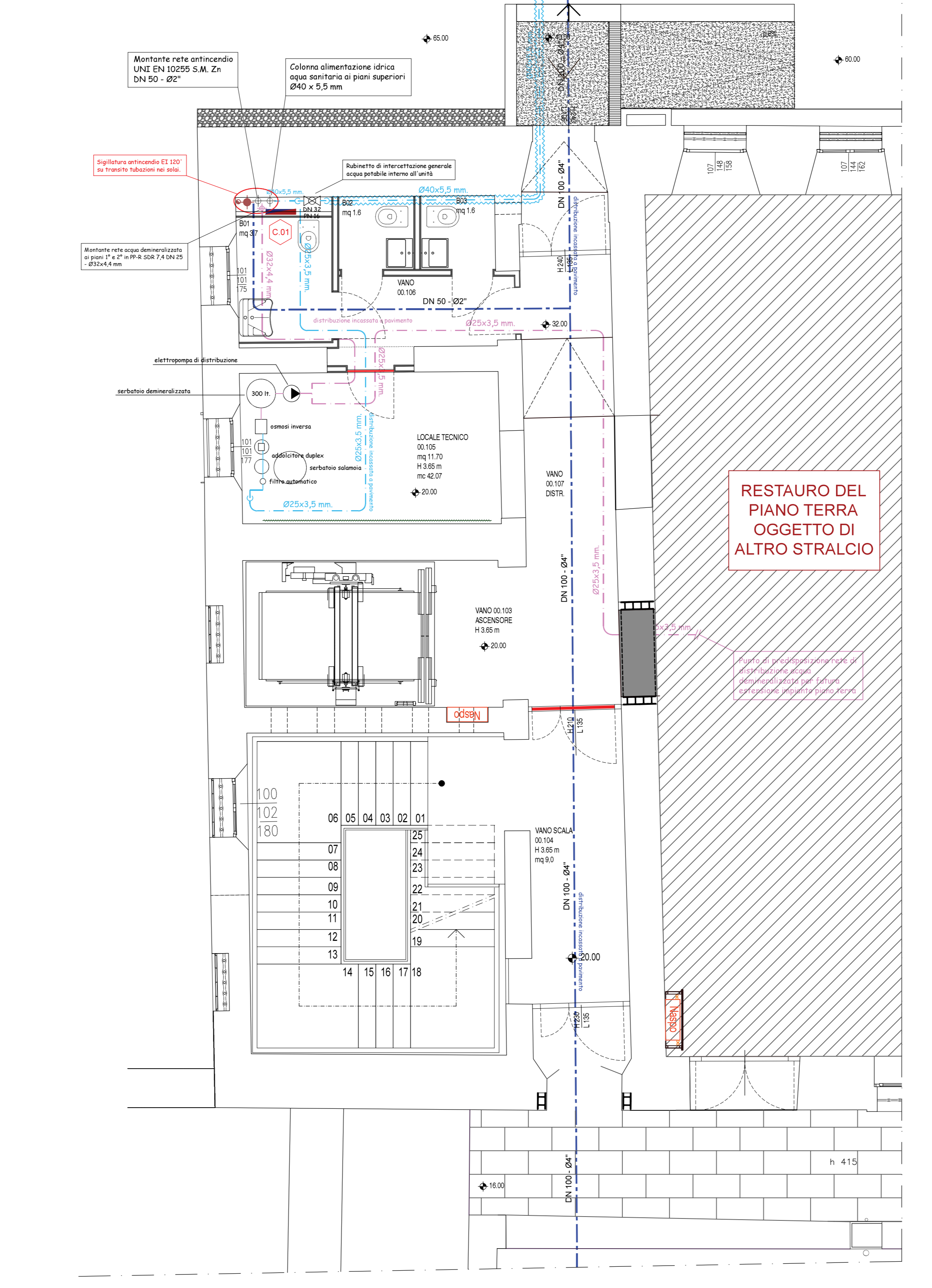
PIANTA PORZIONE PIANO TERRA
scala 1:50



PIANTA PORZIONE PIANO SECONDO
scala 1:50



PIANTA PORZIONE PIANO PRIMO
scala 1:50



PIANTA PORZIONE PIANO TERRA
scala 1:50

NOTA IMPORTANTE:
Per le simbologie, le prescrizioni realizzative e costruttive, i vincoli normativi da rispettare e le caratteristiche principali dei componenti considerati nella progettazione degli impianti fare riferimento alle tavole IT-01 contenente tutte le note e le indicazioni generali di realizzazione.

Finanziato dall'Unione europea NextGenerationEU | MINISTERO DELL'INTERNO | COMUNE DI PADOVA

PIANO NAZIONALE DI RIPRESA E RESILIENZA
MISSIONE MSC2 - COMPONENTE C2 - AMBITO INTERVENTO INVESTIMENTO 2.1
"PROGETTI DI RIGENERAZIONE URBANA"

RESTAURO DEL CASTELLO DEI CARRARESÌ ALA NORD
CUP: H99F2100270001

PROGETTO DEFINITIVO

CODICE OPERA LLPP EDP 2021/102	DATA FEBBRAIO 2023
DESCRIZIONE ELABORATO PROGETTO IMPIANTI TERMOMECCANICI: DISTRIBUZIONE IMPIANTI IDROSANITARI PIANI TERRA, PRIMO E SECONDO - SCHEMI FUNZIONALI SCALA 1:50 / indicative	NUMERO APPR.59 CODICE ELABORATO IT_13
PROGETTISTI coordinamento e progettazione generale: STUDIOMAS ARCHITETTI 31025 Padova via Faloppa 39 - T 049 8764233 - www.studiomas.com - info@studiomas.com progetto strutturale e modellazione BIM: BIM DESIGN GROUP srl 31010 Treviso, Italia - info@bimdesign.it - T 0422 418100 - info@bimdesign.it coll. progetto architettonico: arch. Riccardo Battin 31010 Padova via Fornaisi Bar - T 0422 2452444 - info@riccardobattin.com	IL RESPONSABILE UNICO DEL PROCEDIMENTO Arch. Domenico Lo Bosco 31010 Padova via Fornaisi Bar - T 0422 2452444 - info@riccardobattin.com
prevenzione incendi: p. ind. Enrico Boscaris 31027 Treviso (TV), Via Fossatone n. 4 - T 0422 2011194 - info@boscaris.it	IL CAPO SETTORE Ing. Matteo Barfi