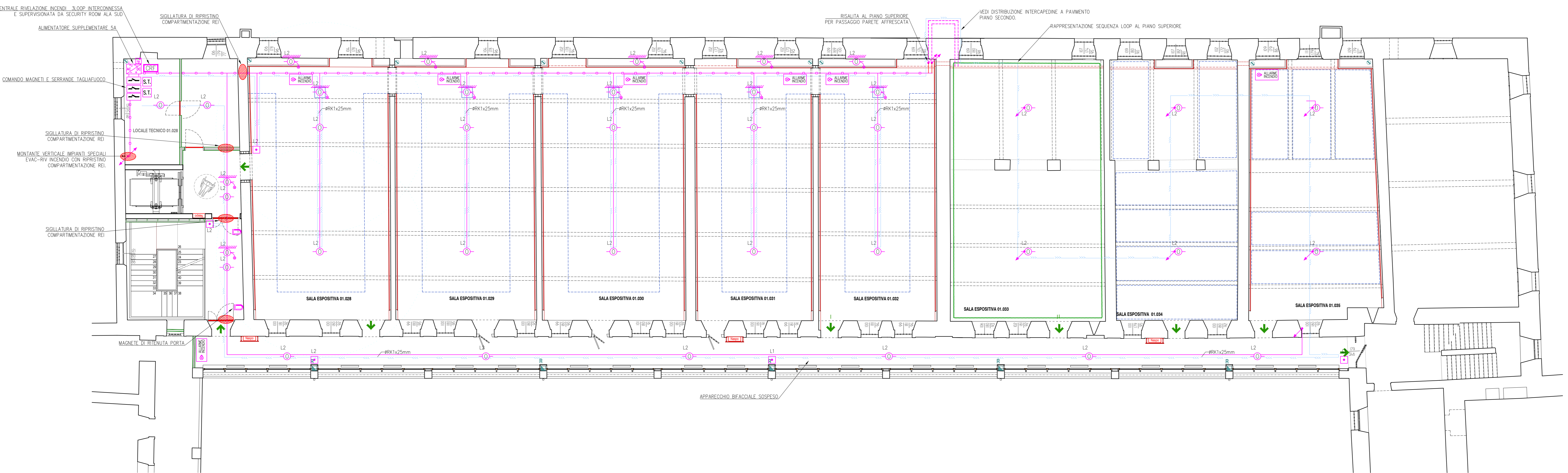
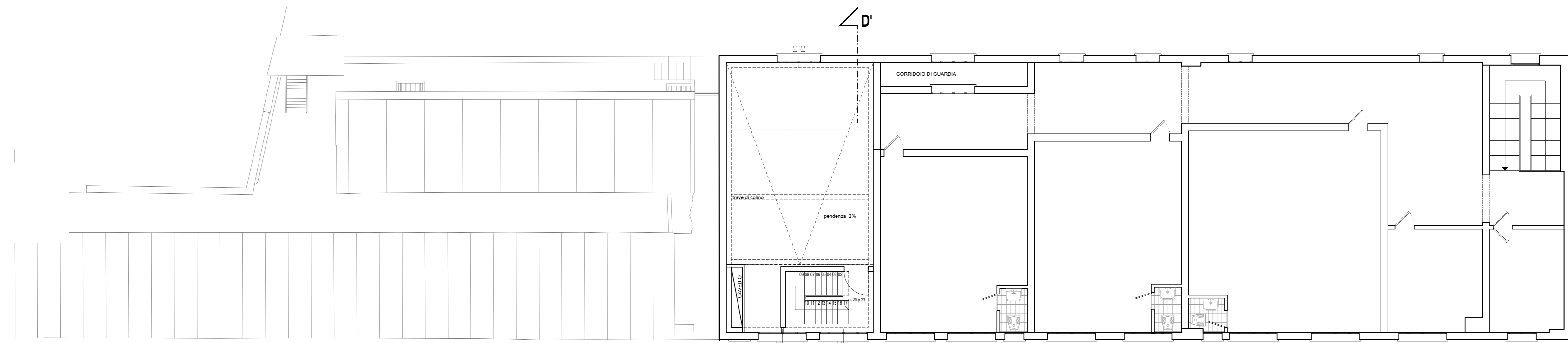


A=LOOP INCENDIO ANDATA  
CIRCUITO PARI EVAC - LUCI  
SICUREZZA CIRC. PARI

B=LOOP INCENDIO RITORNO  
CIRCUITO DISPARI EVAC -  
LUCI SICUREZZA CIRC. DISPARI

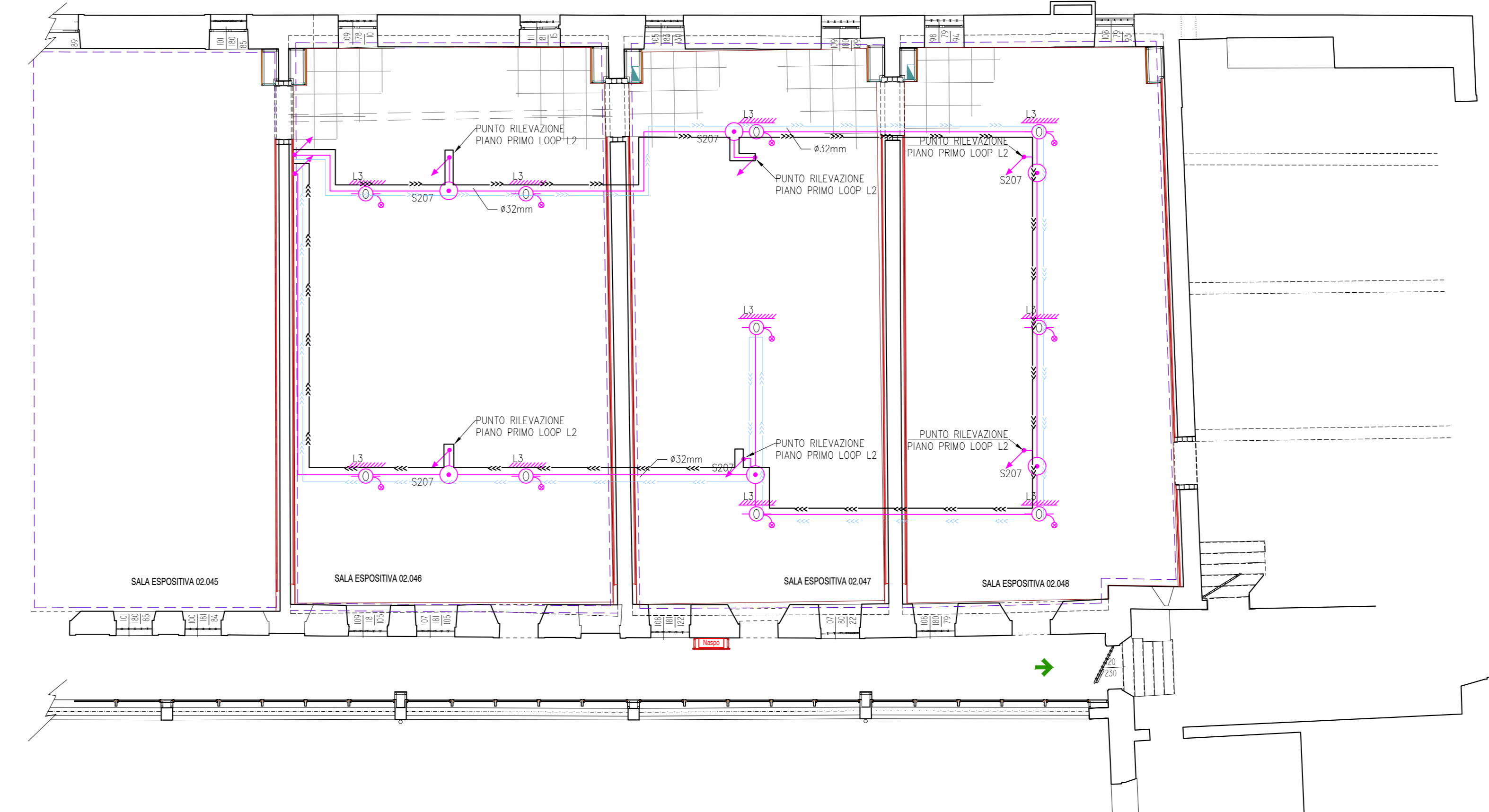
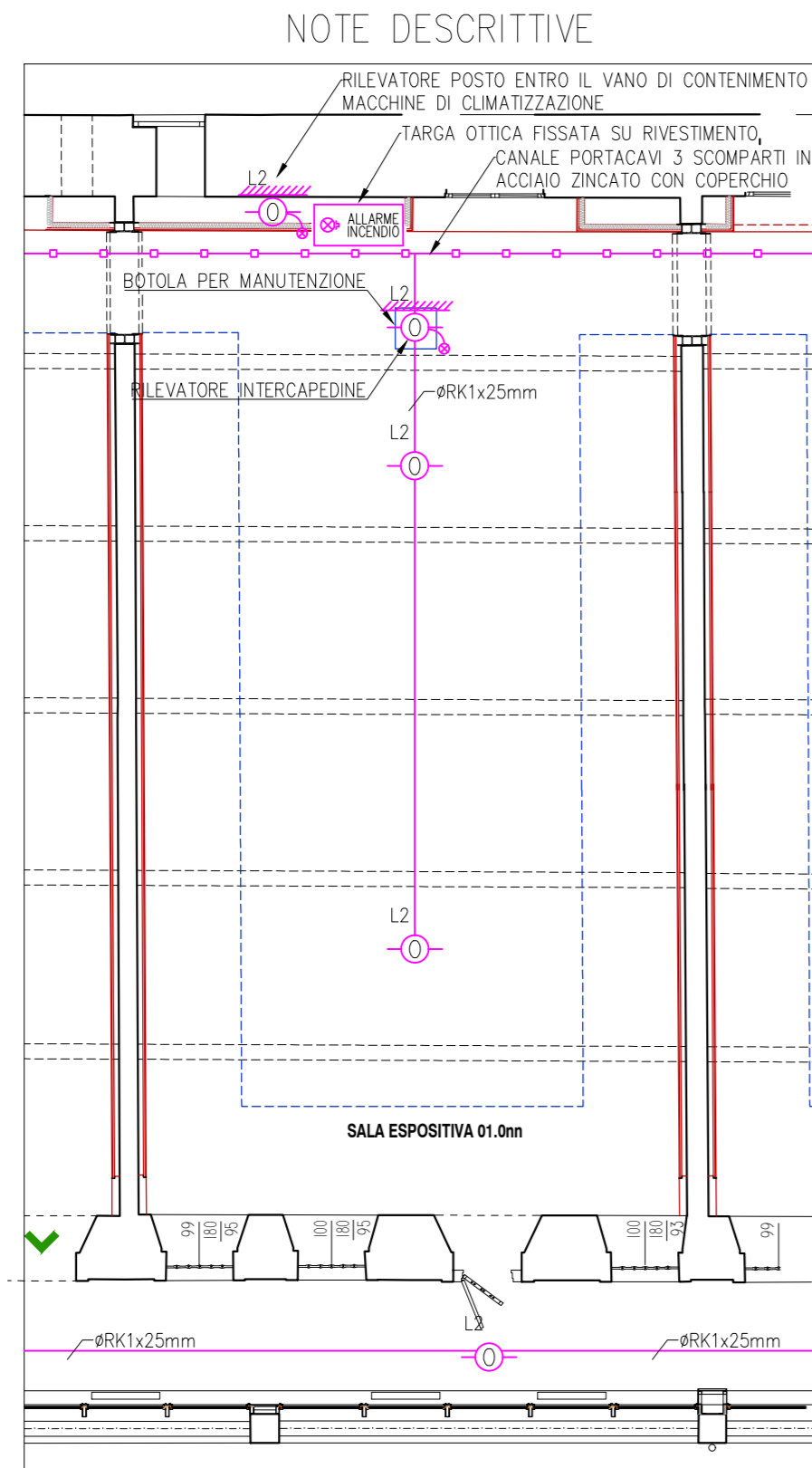
C=TRASMISSIONE SATE



IL CAVO LOOP DI COMUNICAZIONE DOVRA' ESSERE REALIZZATO CON CAVO RESISTENTE AL FUOCO TIPO FRESHET Pn 30 O SUPERIORE. IL PERCORSO DEL LOOP DOVRA' SEGUIRE PERCORSI DISTINTI TRA ANDATA E RITORNO ALLA CENTRALE. SI CONSIDERA EFFICACEMENTE SEPARATO DA CAVO DISTRIBUZIONE SATELLITARI O CAVI PEGASO SU CANALI PORTACAVI SU COMPARTI DISTINTI (SETTO SEPARATORE).

| LEGENDA SIMBOLI |   |
|-----------------|---|
| Simbolo         | Descrizione   |
| Ln              | Loop di riferimento.  |
| ⊖               | Sensore di fumo foto ottico puntiforme in ambiente. Ln= loop di riferimento.                      |
| ⊖               | Sensore di fumo foto ottico puntiforme in intercapedine con segnalatore. Ln= loop di riferimento. |
| ALUMI           | Targa luminosa di segnalazione allarme incendio   |
| □               | Quadro elettrico.   |
| □               | Canale portacavi  |
| □               | Tracciatura percorso loop   |
| □               | Pressa per telecomunicazioni  |
| □               | Cassetta di connessione   |
| □               | Conduttura discendente  |
| □               | Conduttura ascendente   |
| □               | Alimentatore supplementare supervisionato   |
| □               | Centrale rilevazione incendi  |
| Ln              | Pulsante di attivazione manuale. Ln=Loop di riferimento.  |
| □               | Modulo out  |
| □               | Modulo in   |
| □               | Magnete ritenuta porta  |

IMPIANTO ENTRO INTERCAPEDINE PAVIMENTO FLOTTANTE PIANO SECONDO.



| CASSETTE DI DERIVAZIONE E SCATOLE DA INCASSO |              |           |                     |
|--|--------------|-----------|---------------------|
| COD.   | DM. ESTERNE  | SCOMPARTI | PER TUBAZIONI d max |
| S.001  | 90x90x40mm   | 1         | 25mm                |
| S.002  | 130x90x50mm  | 1         | 25mm                |
| S.003  | 130x90x70mm  | 1         | 25mm                |
| S.004  | 150x90x70mm  | 1         | 25mm                |
| S.005  | 190x150x70mm | 2         | 50mm                |
| S.007  | 290x150x70mm | 3         | 40mm                |
| S.008  | 320x150x70mm | 4         | 60mm                |
| S.009  | 480x160x70mm | 3         | 60mm                |
| S.010  | 516x200x80mm | 3         | 60mm                |
| S.011  | 516x294x80mm | 6         | 60mm                |

| CASSETTE DI DERIVAZIONE E SCATOLE DA PARETE > 44 |              |            |                     |
|--|--------------|------------|---------------------|
| COD.   | DM. ESTERNE  | d max FORI | PER TUBAZIONI d max |
| S.204  | 100x100x50mm | 25mm       | 25mm                |
| S.205  | 150x100x70mm | 25mm       | 25mm                |
| S.207  | 190x140x70mm | 37mm       | 32mm                |
| S.208  | 240x190x90mm | 37mm       | 32mm                |
| S.209  | 300x200x20mm | 48mm       | 40mm                |
| S.210  | 380x200x20mm | 48mm       | 40mm                |
| S.211  | 460x380x20mm | 48mm       | 40mm                |

Finanziato dall'Unione europea NextGenerationEU

MINISTERO DELL'INTERNO

COMUNE DI PADOVA

PIANO NAZIONALE DI RIPRESA E RESILIENZA  
MISSIONE M5C2 - COMPONENTE C2 - AMBITO INTERVENTO INVESTIMENTO 2.1  
"PROGETTI DI RIGENERAZIONE URBANA"

**RESTAURO DEL CASTELLO DEI CARRARESÌ ALA NORD**  
CUP: H95F21000270001

**PROGETTO DEFINITIVO**

|  |  |
|--|--|
| CODICE OPERA<br>LLPP EDP 2021/102  | DATA<br>DICEMBRE 2022                                  |
| DESCRIZIONE ELABORATO<br>PROGETTO IMPIANTO ELETTRICO<br>DSITRIB. RILEVAZIONE INCENDI P1<br>SCALA 1:100   | NUMERO<br>APPR.79_IE_1E06<br>CODICE ELABORATO<br>EL_06 |
| I PROGETTISTI  | IL RESPONSABILE UNICO DEL PROCEDIMENTO                 |
| coordinamento e progettazione generale: STUDIOMAS ARCHITETTI<br>30100 Padova via Felsolin 19 - +39 049 784500 - www.studiomas.com - info@studiomas.com<br>progetto strutturale e modellazione BIM: BIM DESIGN GROUP srl<br>30100 Venezia Santa Croce 46616 - +39 3472556830 - info@bimgroup.it<br>coll. progetto architettonico: arch. Riccardo Bettin<br>35100 Padova via Fontana di S. +39 3462438440 - bettinriccardo@gmail.com<br>prevenzione incendi: p.ing. Enrico Boscaro<br>30011 Dole (VI), Via Fontana n. 4 - +39 3358121854 - studioboscaro@gmail.com |  |
|  | Arch. Domenico Lo Bosco                                |
|  | IL CAPO SETTORE  |
|  | Ing. Matteo Banfi                                      |