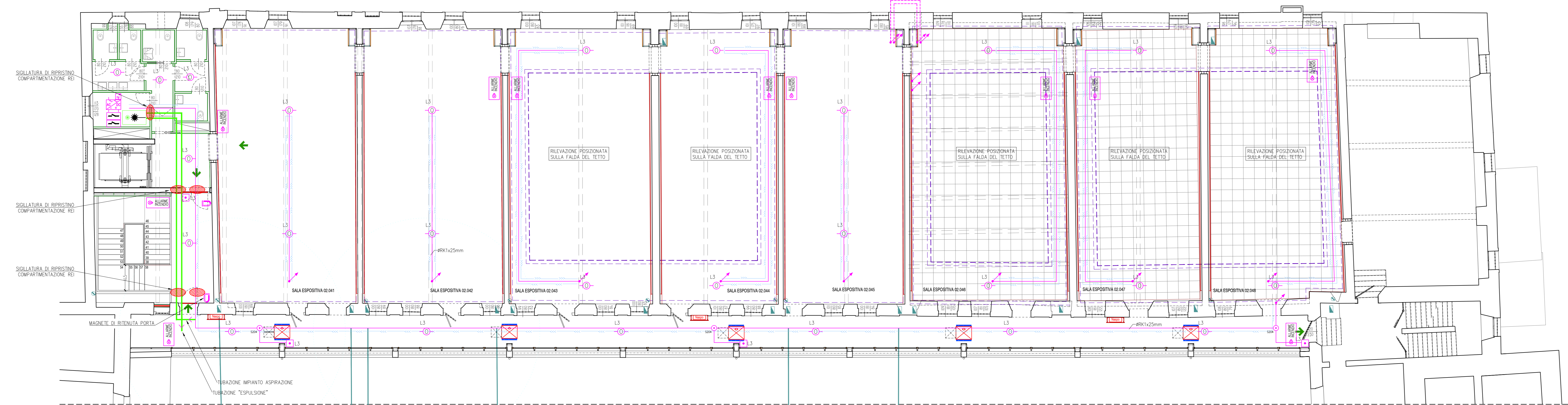
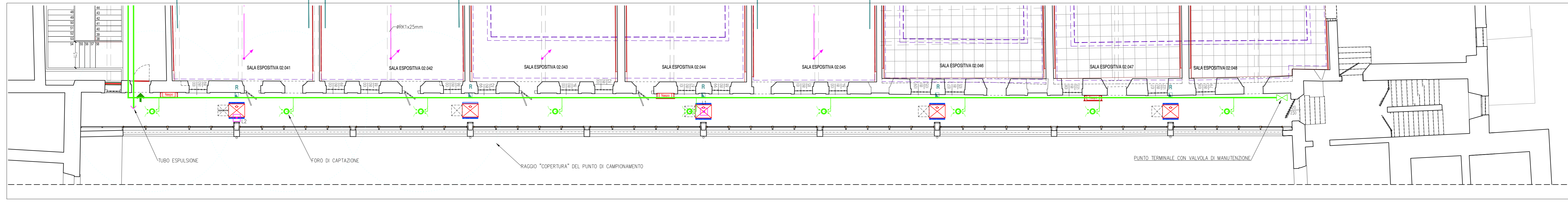


IL CAVO LOOP DI COMUNICAZIONE DOVRÀ ESSERE REALIZZATO CON CAVO RESISTENTE AL FUOCO TIPO FLEXHDT PH 30 O SUPERIORE. IL PERCORSO DEL LOOP DOVRÀ SEGUIRE PERCORSO DISTINTO TRA ANDATA E RITORNO ALLA CENTRALE. SI CONSIDERA EFFICACEMENTE SEPARATO UN CAVO DISTANZIATO 30mm DALL'ALTERO DI CAVI POSATI SU CANALI PORTACAVI SU COMPARTI DISTINTI (A SETTO SEPARATE).

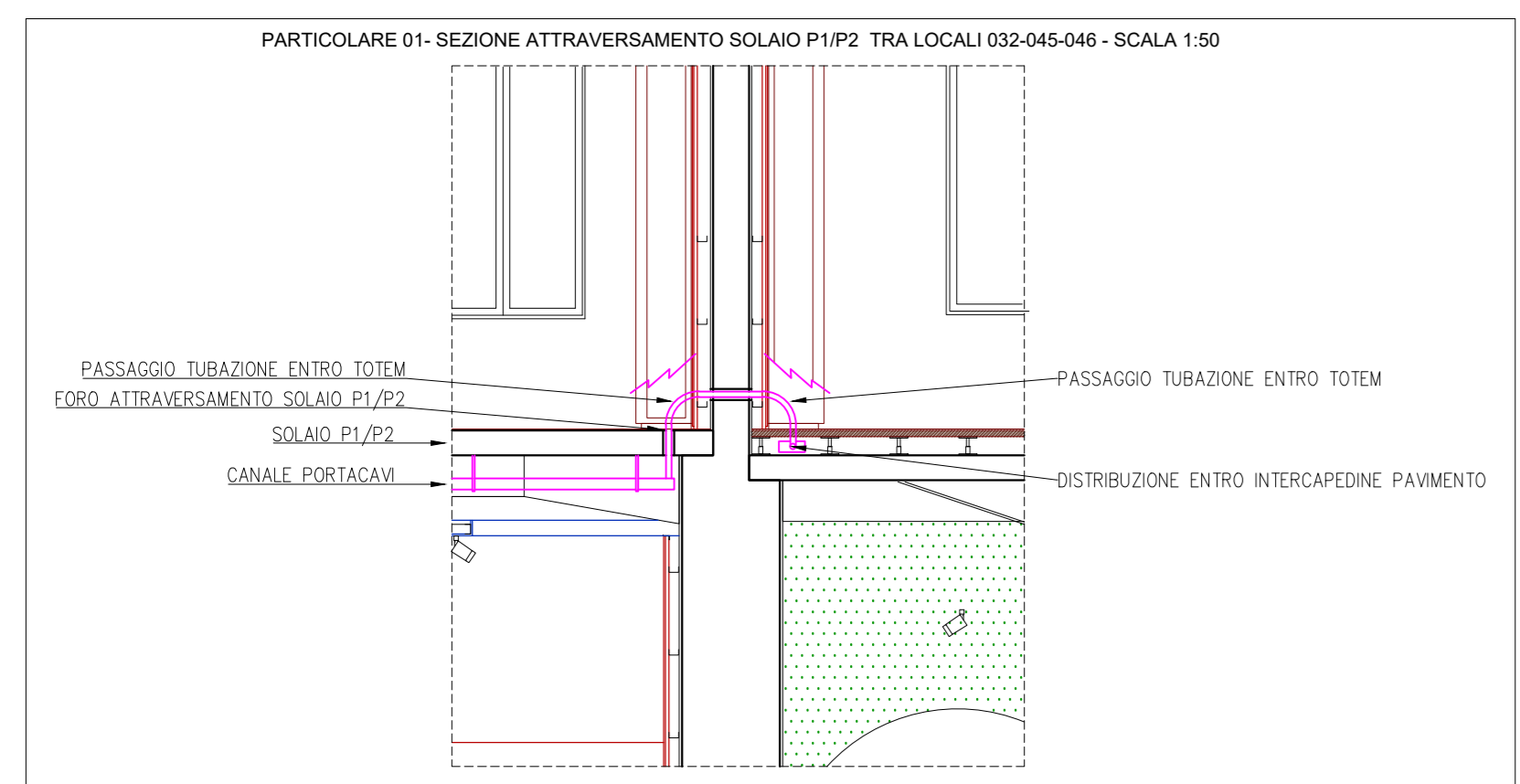
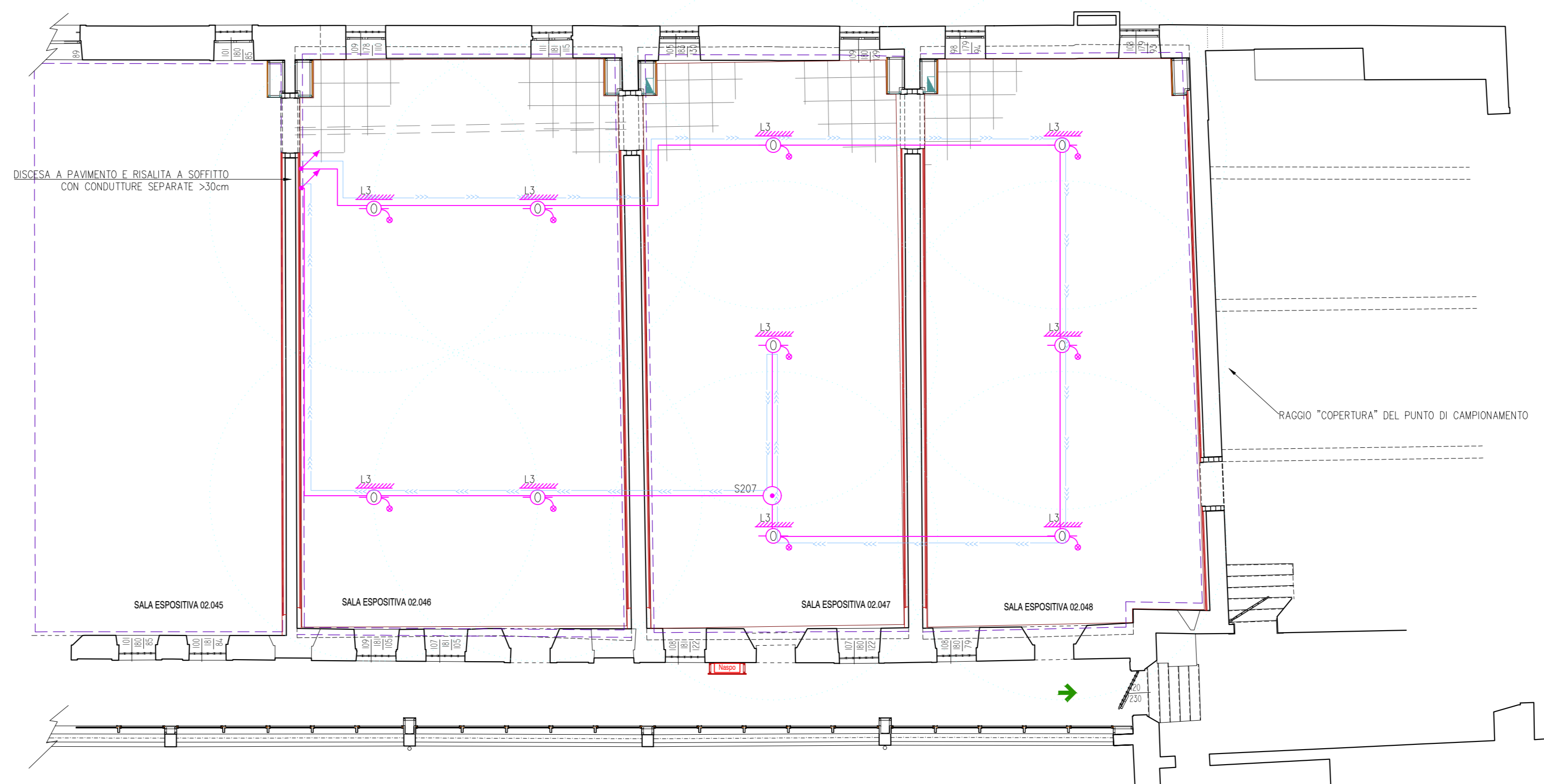


| LEGGENDA SIMBOLI |   |
|------------------|---|
| Simbolo          | Descrizione   |
| Ln               | Sensore di fumo foto ottico puntiforme in ambiente. Ln= loop di riferimento.                      |
| Ln               | Sensore di fumo foto ottico puntiforme in intercapedine con segnalatore. Ln= loop di riferimento. |
| Ln               | Targa luminosa di segnalazione allarme incendio   |
| Ln               | Quadro elettrico.   |
| Ln               | Canale portacavi  |
| Ln               | Tracciatura percorso loop   |
| Ln               | Preso per telecomunicazioni   |
| Ln               | Cassetta di connessione   |
| Ln               | Conduttura discendente  |
| Ln               | Conduttura ascendente   |
| Ln               | Alimentatore supplementare supervisionato   |
| Ln               | Camera di analisi impianto ad aspirazione   |
| Ln               | Foro di completamento impianto ad aspirazione   |
| Ln               | Modulo out  |
| Ln               | Modulo in   |
| Ln               | Magnete ritenuta porta  |
| Ln               | Pulsante di attivazione manuale. Ln=loop di riferimento.  |

IMPIANTO ENTO INTERCAPEDINE CONTROSOFFITTO CORRIDOIO



RILEVAZIONE ENTO INTERCAPEDINE PAVIMENTO FLOTTANTE



| CASSETTE DI DERIVAZIONE E SCATOLE DA INCASSO |              |           |                     |
|--|--------------|-----------|---------------------|
| COD.   | DM. ESTERNE  | SCOMPARTI | PER TUBAZIONI d max |
| S.001  | 302x242x40mm | 1         | 25mm                |
| S.002  | 178x98x50mm  | 1         | 25mm                |
| S.003  | 178x98x70mm  | 1         | 25mm                |
| S.004  | 152x98x70mm  | 1         | 50mm                |
| S.005  | 196x152x70mm | 2         | 50mm                |
| S.007  | 294x152x70mm | 3         | 43mm                |
| S.008  | 352x152x70mm | 4         | 63mm                |
| S.009  | 480x160x70mm | 3         | 63mm                |
| S.010  | 516x202x80mm | 3         | 63mm                |
| S.011  | 516x294x80mm | 6         | 63mm                |

| CASSETTE DI DERIVAZIONE E SCATOLE DA PARETE Ø > 44 |               |            |                 |
|--|---------------|------------|-----------------|
| COD.   | DM. ESTERNE   | d max FORI | PER TUBAZIONI Ø |
| S.204  | 100x100x50mm  | 25mm       | 25mm            |
| S.206  | 150x100x50mm  | 25mm       | 25mm            |
| S.207  | 190x140x70mm  | 37mm       | 32mm            |
| S.208  | 240x190x90mm  | 37mm       | 32mm            |
| S.209  | 300x220x120mm | 48mm       | 40mm            |
| S.210  | 360x300x120mm | 48mm       | 40mm            |
| S.211  | 460x360x120mm | 48mm       | 40mm            |

Finanziato dall'Unione europea NextGenerationEU

MINISTERO DELL'INTERNO

COMUNE DI PADOVA

PIANO NAZIONALE DI RIPRESA E RESILIENZA  
MISSIONE M5C2 - COMPONENTE C2 - AMBITO INTERVENTO INVESTIMENTO 2.1  
"PROGETTI DI RIGENERAZIONE URBANA"

**RESTAURO DEL CASTELLO DEI CARRARESI  
ALA NORD**  
CUP: H95F21000270001

**PROGETTO DEFINITIVO**

|  |  |
|--|--|
| CODICE OPERA<br>LLPP EDP 2021/102  | DATA<br>DICEMBRE 2022  |
| DESCRIZIONE ELABORATO<br>PROGETTO IMPIANTO ELETTRICO<br>DISTRIBUZIONE RILEVAZIONE INCENDI P2-<br>SCALA 1:100   | NUMERO<br><b>APPR.80_IE_1E07</b><br>CODICE ELABORATO<br><b>EL_07</b> |
| I PROGETTISTI  | IL RESPONSABILE UNICO DEL PROCEDIMENTO                               |
| coordinamento e progettazione generale: STUDIOAS ARCHITETTI<br>30120 Padova via Fellegara 16 - +39 049 876100 - www.studioas.com - info@studioas.com<br>progetto strutturale e modellazione BIM: BIM DESIGN GROUP srl<br>30155 Venezia Santa Croce 4616 - +39 347255680 - info@bimgroup.it<br>coll. progetto architettonico: arch. Riccardo Bettin<br>35100 Padova via Fontana 16/r - +39 3462438440 - bettriccio@bimgroup.it<br>prevenzione incendi: p. ind. Enrico Boscaro<br>30011 Dole (VI), Via Foscarina n. 4 - +39 3358121854 - studioboscaro@gmail.com |  |
|  | Arch. Domenico Lo Bosco  |
|  | IL CAPO SETTORE  |
|  | Ing. Matteo Banfi  |