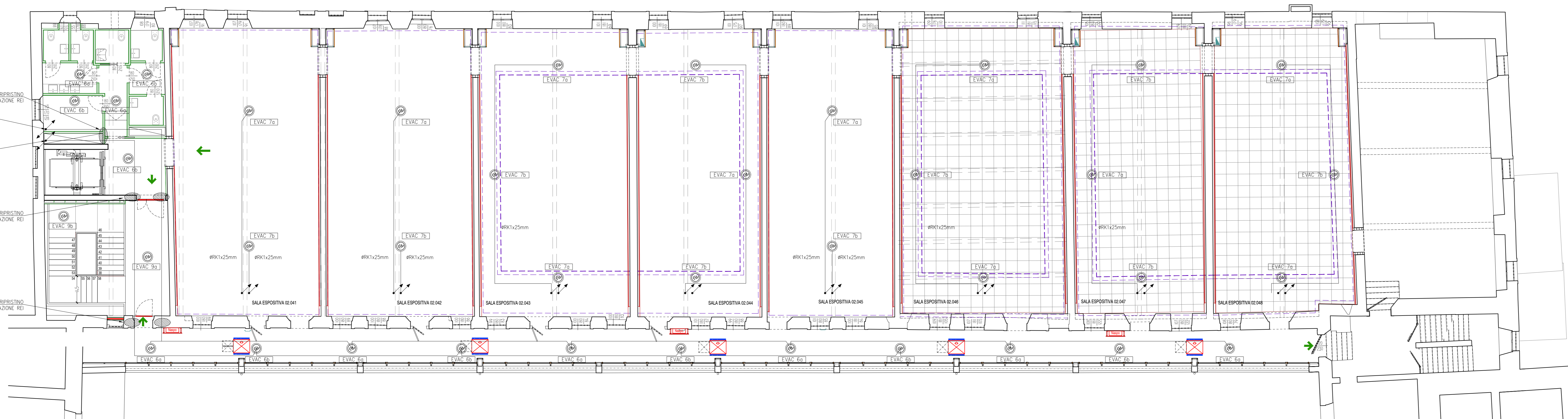
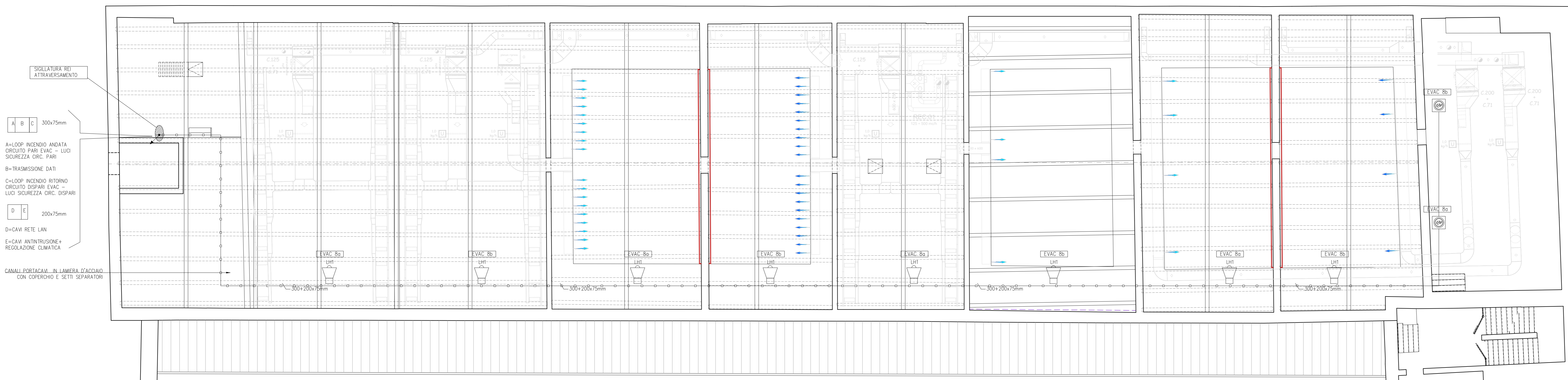


LEGENDA SIMBOLI	
Simbolo	Descrizione
	Altoparlante per montaggio a pannello a potenza max 6W
	LHT= Potenza 10W - IP65 - per posa all'esterno
	Altoparlante per montaggio a pannello a potenza max 6W
	Canale portacavi
	Conduttura interna
	Conduttura di connessione
	Conduttura discendente
	Conduttura ascendente

I CIRCUITI DI ALIMENTAZIONE DEGLI ALTOPARLANTI DOVRANNO ESSERE REALIZZATI CON CAVO RESISTENTE AL FUOCO DI COLORAZIONE VIOLETTA PER FISSARE IL RIVESTIMENTO IN CUI SONO INCASSATI.
CASO IN CUI LA ZONA AUDIO SARA' SUDDIVISA IN DUE CIRCUITI (A+B) I PERICOLI DEI CAVI "A" E "B" DEVONO ESSERE SEPARATI. SI CONSIDERA EFFICACEMENTE SEPARATO UN CAVO DISTANZIATO 30mm DALLI ALTRI O CAVI MONTATI SU CANALI PORTACAVI SU COMPARTI DISTINTI (SETTO SEPARATORE).



SOTTOTETTO



Finanziato dall'Unione europea NextGenerationEU
 MINISTERO DELL'INTERNO
 COMUNE DI PADOVA
 PIANO NAZIONALE DI RIPRESA E RESILIENZA
 MISSIONE M5C2 - COMPONENTE C2 - AMBITO INTERVENTO INVESTIMENTO 2.1
 "PROGETTI DI RIGENERAZIONE URBANA"

**RESTAURO DEL CASTELLO DEI CARRARESI
 ALA NORD**
 CUP: H95F21000270001

PROGETTO DEFINITIVO

CODICE OPERA LLPP EDP 2021/102	DATA DICEMBRE 2022
DESCRIZIONE ELABORATO PROGETTO IMPIANTO ELETTRICO DISTRIB. IMPIANTO EVAC P2 e SOTTOTETTO SCALA 1:100	NUMERO APPR.84_IE_1E11 CODICE ELABORATO EL_11
I PROGETTISTI <i>coordinamento e progettazione generale:</i> STUDIOMAS ARCHITETTI 30133 Padova via F. Petrarca 36 - +39 049 8740600 - www.studiomas.com - info@studiomas.com <i>progetto strutturale e modellazione BIM:</i> BIM DESIGN GROUP srl 30135 Venezia Santa Croce 45616 - +39 347 556835 - info@bdggroup.it <i>coll. progetto architettonico:</i> arch. Riccardo Bettin 30150 Padova via Fontana 16r - +39 3462438440 - bettinriccardo@gmail.com <i>prevenzione incendi:</i> p.ind. Enrico Boscaro 30031 Dole (VI), Via Foscarina n. 4 - +39 3356121854 - stuboscaro@gmail.com	
IL RESPONSABILE UNICO DEL PROCEDIMENTO Arch. Domenico Lo Bosco IL CAPO SETTORE Ing. Matteo Banfi	