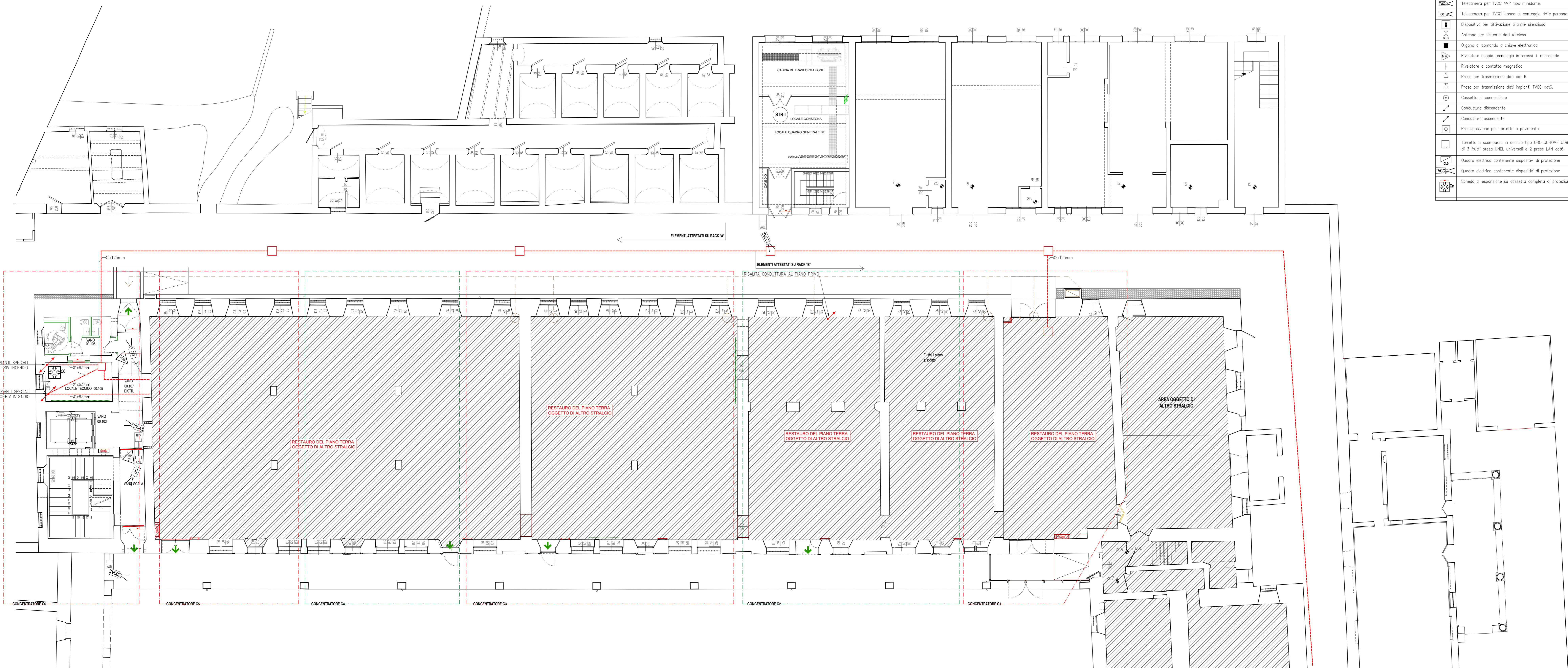
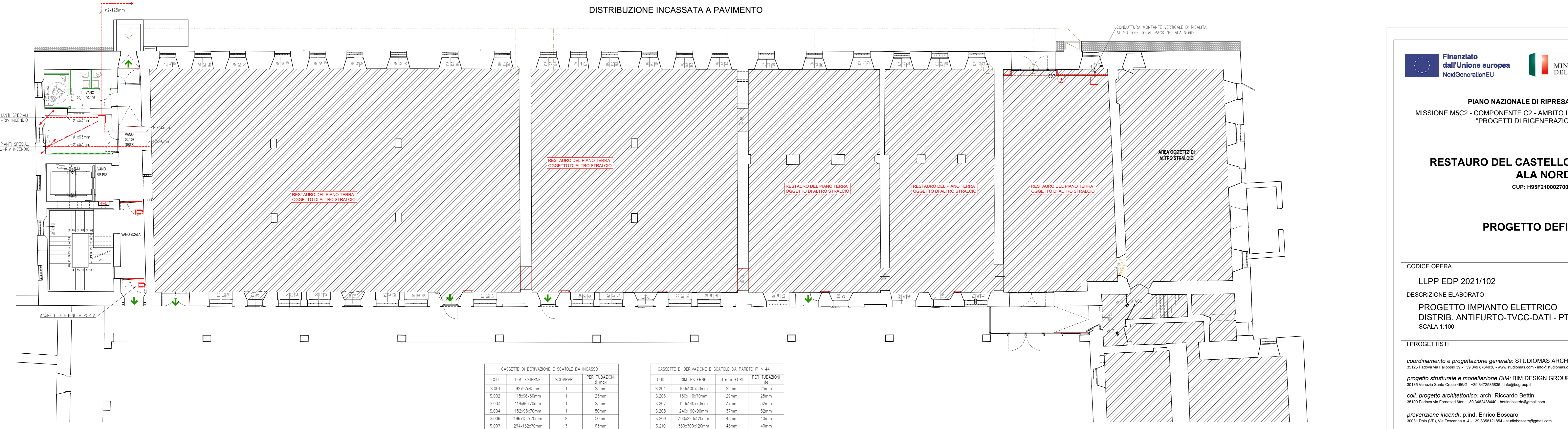


LEGENDA SIMBOLI	
Simbolo	Descrizione
	CENTRALE ALLARME
	Telecamera per TVCC 4MP tipo mini-dome
	Telecamera per TVCC idonea al conteggio delle persone "occupancy counting"
	Dispositivo per attivazione allarme silenzioso
	Antenna per sistema dati wireless
	Dispositivo di comando a chiave elettronica
	Rivelatore doppio tecnologia infrarossi + microonde
	Rivelatore a contatto magnetico
	Presse per trasmissione dati cat. 6
	Presse per trasmissione dati impianti TVCC cat.6
	Cassetto di connessione
	Conduttura discendente
	Conduttura ascendente
	Predisposizione per foratetto a pavimento
	Torretta o scorporino in acciaio tipo 080 UDIME (OD 243x243 ( o equivalente ) completo di 3 fusti press UNI4 universal e 3 prese L&N cat.6)
	Quadro elettrico contenente dispositivi di protezione
	Quadro elettrico contenente dispositivi di protezione
	Scheda di espansione su cassetto completo di protezione anti-manomissione 8 IN.



DISTRIBUZIONE INCASSATA A PAVIMENTO



CASSETTE DI DERIVAZIONE E SCATOLE DA INCASSO				CASSETTE DI DERIVAZIONE E SCATOLE DA PARETE P > 44			
COO	DM. ESTERNE	SCOMPARTI	PER TIRAZIONI d max	COO	DM. ESTERNE	d max FORI	PER TIRAZIONI d max
S.001	80x82x45mm	1	25mm	S.204	100x100x30mm	29mm	25mm
S.002	118x86x40mm	1	25mm	S.206	150x100x30mm	29mm	25mm
S.003	118x86x70mm	1	25mm	S.207	190x140x30mm	37mm	32mm
S.004	152x88x70mm	1	50mm	S.208	240x190x30mm	37mm	32mm
S.006	186x152x70mm	2	50mm	S.209	300x220x30mm	48mm	40mm
S.007	294x152x70mm	3	63mm	S.210	360x300x30mm	48mm	40mm
S.008	392x152x70mm	4	63mm	S.211	460x360x30mm	48mm	40mm
S.009	480x160x70mm	3	63mm				
S.010	516x202x80mm	3	63mm				
S.011	516x294x80mm	6	63mm				

**PIANO NAZIONALE DI RIPRESA E RESILIENZA**  
MISSIONE M5C2 - COMPONENTE C2 - AMBITO INTERVENTO INVESTIMENTO 2.1  
"PROGETTI DI RIGENERAZIONE URBANA"

**RESTAURO DEL CASTELLO DEI CARRARESII ALA NORD**  
CUP: H95F21000270001

**PROGETTO DEFINITIVO**

<p><b>CODICE OPERA</b> LLPP EDP 2021/102</p> <p><b>DESCRIZIONE ELABORATO</b> PROGETTO IMPIANTO ELETTRICO DISTRIB. ANTIFURTO-TVCC-DATI - PT SCALA 1:100</p> <p><b>I PROGETTISTI</b> coordinamento e progettazione generale: STUDIOMAS ARCHITETTI 30120 Padova via F. Petrarca 10 - +39 049 8740100 - www.studiomas.com - info@studiomas.com progetto strutturale e modellazione BIM: BIM DESIGN GROUP srl 35100 Venezia Santa Croce 45616 - +39 3475556830 - info@bimgroup.it coll. progetto architettonico: arch. Riccardo Bettin 35100 Padova via Fontana di S. +39 3462438440 - bettriccio@bimgroup.it</p> <p><b>prevenzione incendi:</b> p. ind. Enrico Boscaro 30011 Dole (VI) - Via Foscarina n. 4 - +39 3358121854 - studioboscaro@gmail.com</p>	<p><b>DATA</b> DICEMBRE 2022</p> <p><b>NUMERO</b> APPR.85_IE_1E12</p> <p><b>CODICE ELABORATO</b> EL_12</p> <p><b>IL RESPONSABILE UNICO DEL PROCEDIMENTO</b> Arch. Domenico Lo Bosco</p> <p><b>IL CAPO SETTORE</b> Ing. Matteo Banfi</p>
--	---