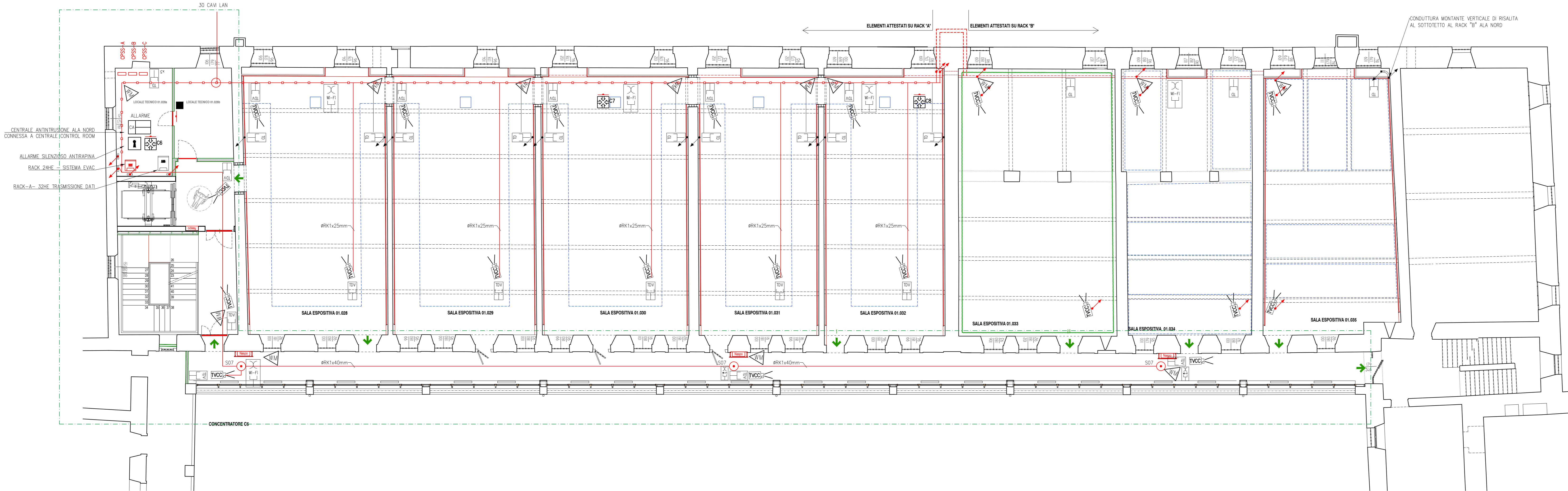
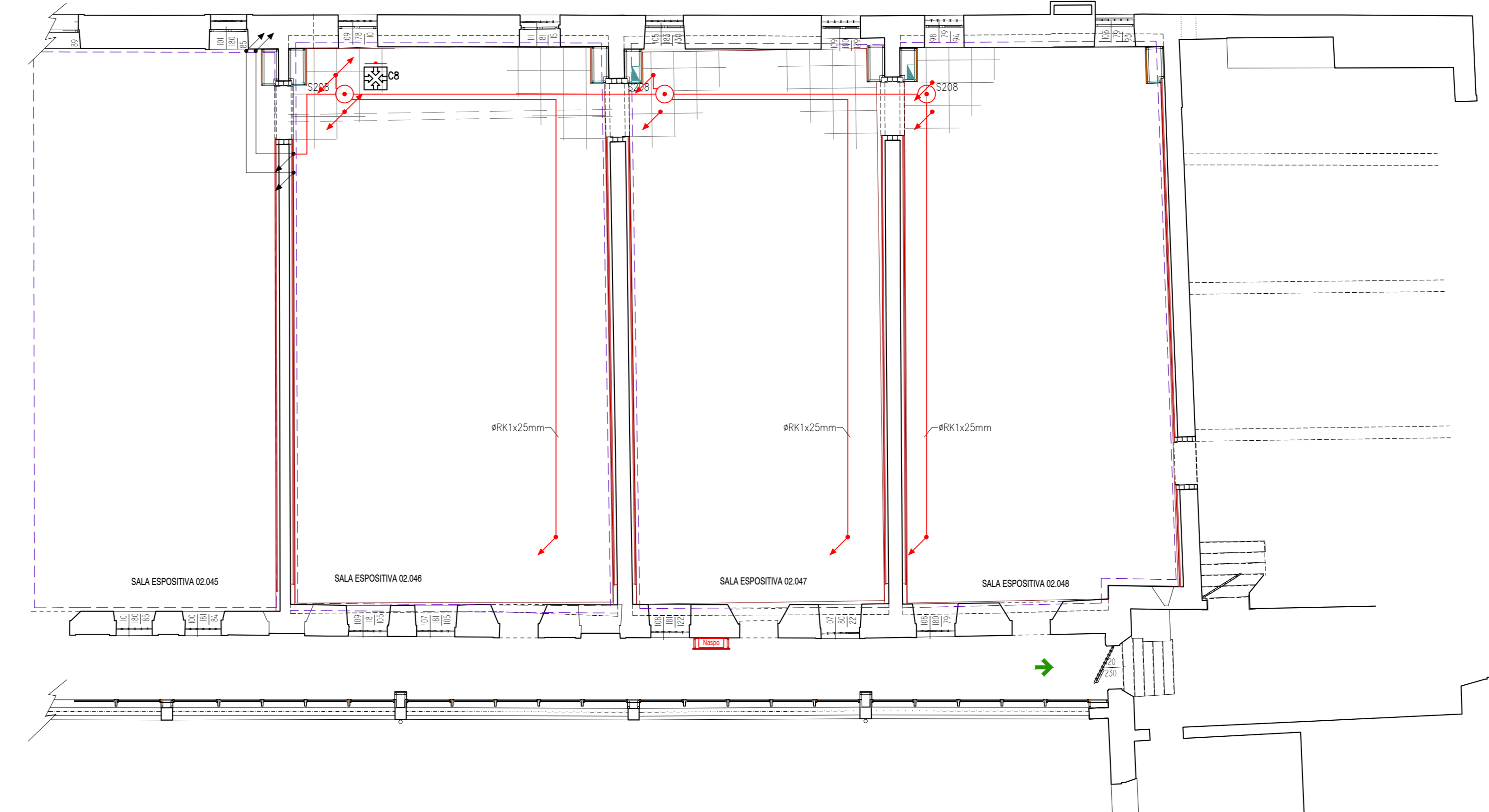
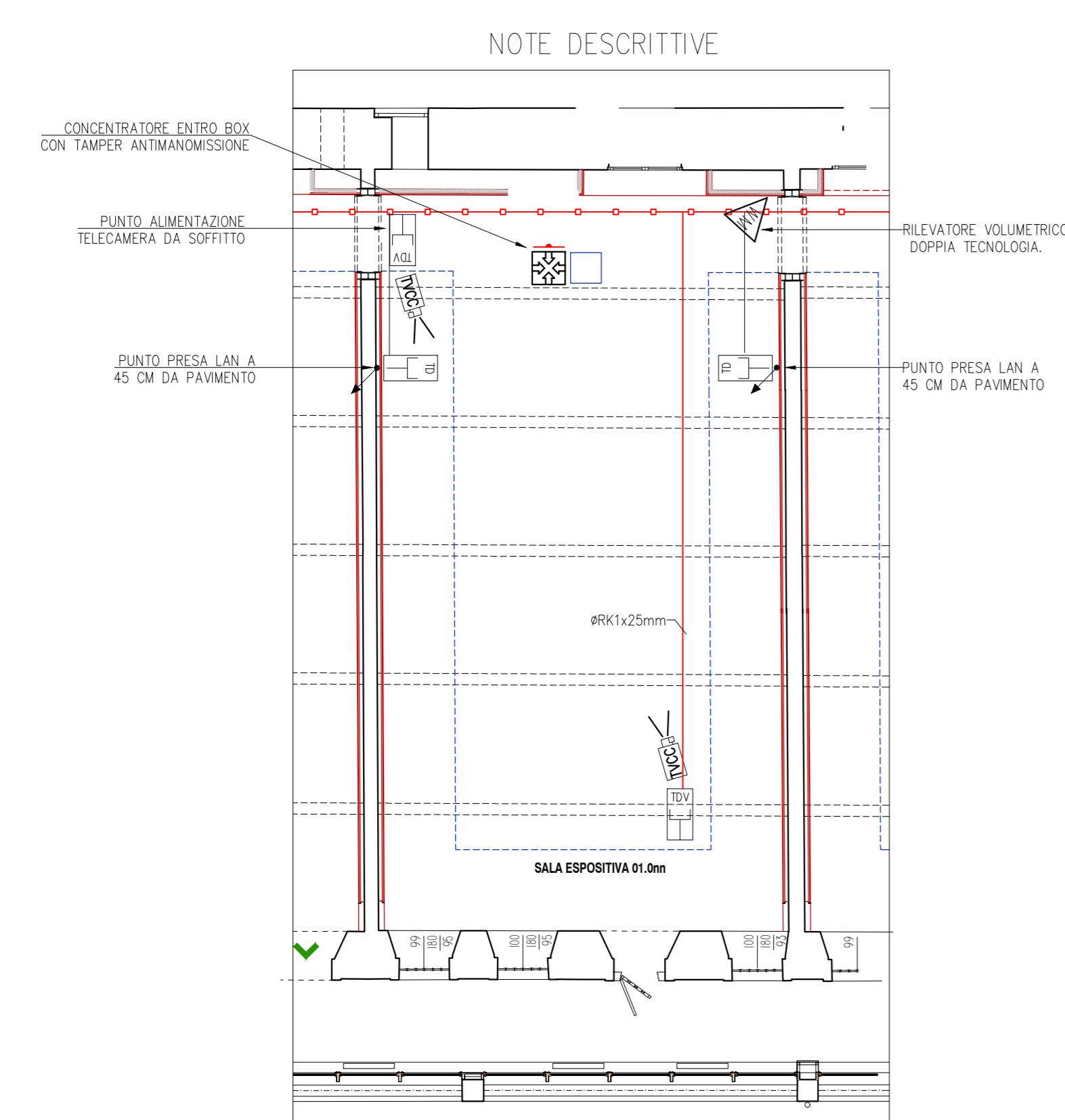


LEGENDA SIMBOLI	
Simbolo	Descrizione
[Symbol]	CENTRALE ALLARME
[Symbol]	Telecamera per TVCC
[Symbol]	Dispositivo per attivazione allarme silenzioso
[Symbol]	Antenna per sistema dati wireless
[Symbol]	Disegno di comando a chiave elettronica
[Symbol]	Rivelatore doppio tecnologia infrarossi + microonde
[Symbol]	Rivelatore a contatto magnetico
[Symbol]	Pressa per trasmissione dati cat. 6
[Symbol]	Pressa per trasmissione dati impianti TVCC cat. 6
[Symbol]	Cassetto di connessione
[Symbol]	Conduttura discendente
[Symbol]	Conduttura ascendente
[Symbol]	Predisposizione per taratura a pavimento
[Symbol]	Taratura a scomparsa in acciaio tipo OBO UDHOME UD9 24x24x3 (o equivalente) completo di 3 trutti pressa UNEL universali e 2 presse LAN cat. 6
[Symbol]	Quadro elettrico contenente dispositivi di protezione
[Symbol]	Scheda di espansione su cassetto completo di protezione anti-manomissione 8 P.



IMPIANTO ENTRO INTERCAPEDINE PAVIMENTO FLOTTANTE PIANO SECONDO.



CASSETTE DI DERIVAZIONE E SCATOLE DA INCASSO			
COD	DM. ESTERNE	SCOMPARTI	PER TUBAZIONI d. max
S.001	302x124x40mm	1	25mm
S.002	178x98x50mm	1	25mm
S.003	178x98x70mm	1	25mm
S.004	152x68x70mm	1	50mm
S.006	196x152x70mm	2	50mm
S.007	294x152x70mm	3	43mm
S.008	352x152x70mm	4	63mm
S.009	480x160x70mm	3	63mm
S.010	516x202x80mm	3	63mm
S.011	516x294x80mm	6	63mm

CASSETTE DI DERIVAZIONE E SCATOLE DA INCASSO PER PARETE > 44			
COD	DM. ESTERNE	d. max FORI	PER TUBAZIONI Ø
S.204	100x100x50mm	25mm	25mm
S.206	150x100x70mm	25mm	25mm
S.207	190x140x70mm	37mm	32mm
S.208	240x190x90mm	37mm	32mm
S.209	302x220x120mm	48mm	40mm
S.210	360x302x120mm	48mm	40mm
S.211	460x360x120mm	48mm	40mm

PIANO NAZIONALE DI RIPRESA E RESILIENZA
MISSIONE MSC2 - COMPONENTE C2 - AMBITO INTERVENTO INVESTIMENTO 2.1
"PROGETTI DI RIGENERAZIONE URBANA"

RESTAURO DEL CASTELLO DEI CARRARESI
ALA NORD
CUP: H95F21000270001

PROGETTO DEFINITIVO

CODICE OPERA LLPP EDP 2021/102	DATA DICEMBRE 2022
DESCRIZIONE ELABORATO PROGETTO IMPIANTO EVAC DISTRIB. ANTIFURTO-TVCC-DATI - P1 SCALA 1:100	NUMERO APPR.86_IE_IE13 CODICE ELABORATO EL_13
I PROGETTISTI coordinamento e progettazione generale: STUDIOMAS ARCHITETTI 30100 Padova via F. Petrarca 16 - +39 049 8164000 - www.studiomas.com - info@studiomas.com progetto strutturale e modellazione BIM: BIM DESIGN GROUP srl 35100 Venezia Santa Croce 46616 - +39 347556630 - info@b3group.it coll. progetto architettonico: arch. Riccardo Bettin 35100 Padova via Fontanai 16r - +39 3462438440 - bettinriccardo@gmail.com prevenzione incendi: p. ind. Enrico Boscaro 30031 Dole (VI), Via Foscarini n. 4 - +39 3358121854 - studioboscaro@gmail.com	IL RESPONSABILE UNICO DEL PROCEDIMENTO Arch. Domenico Lo Bosco Ing. Matteo Banfi