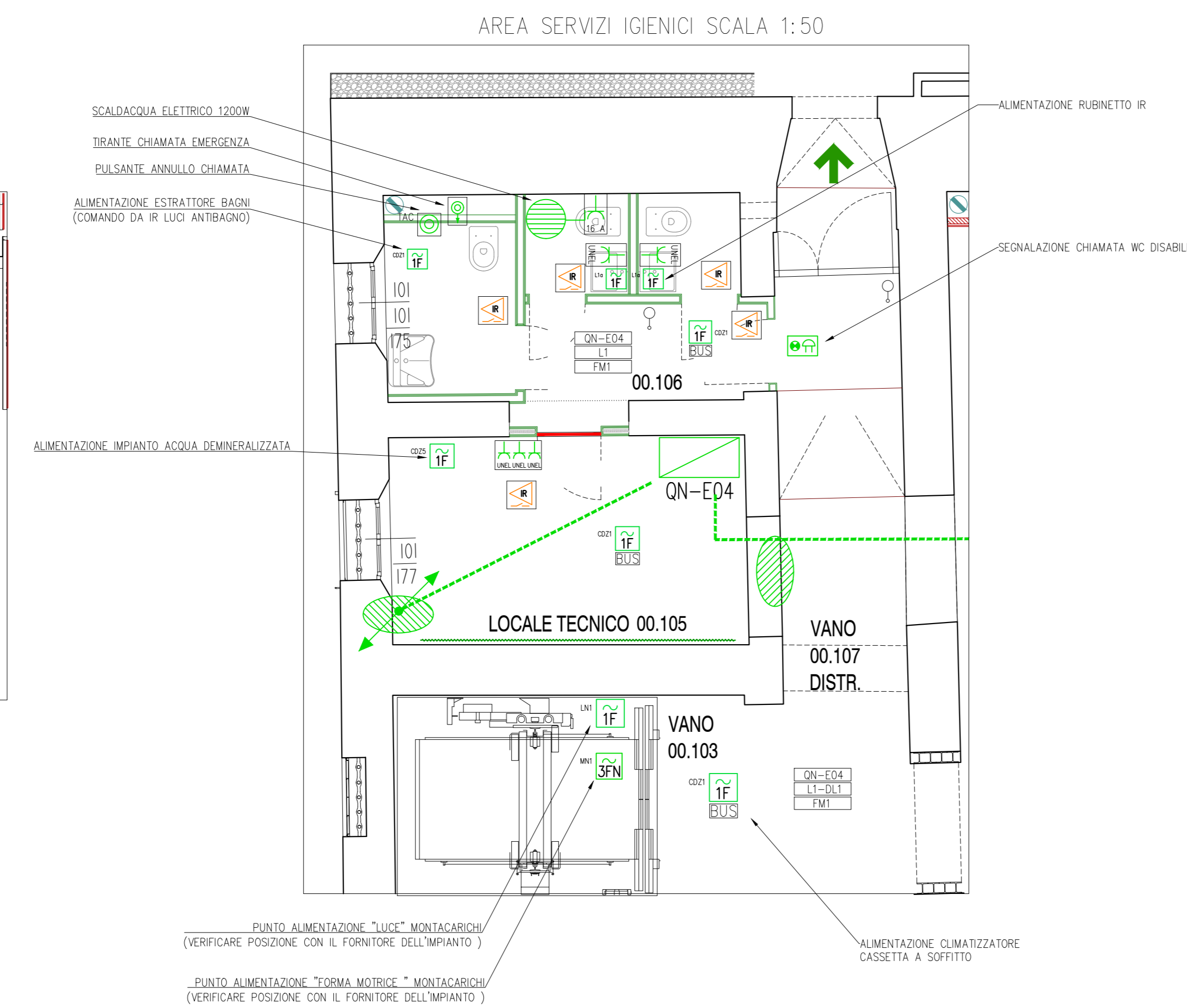
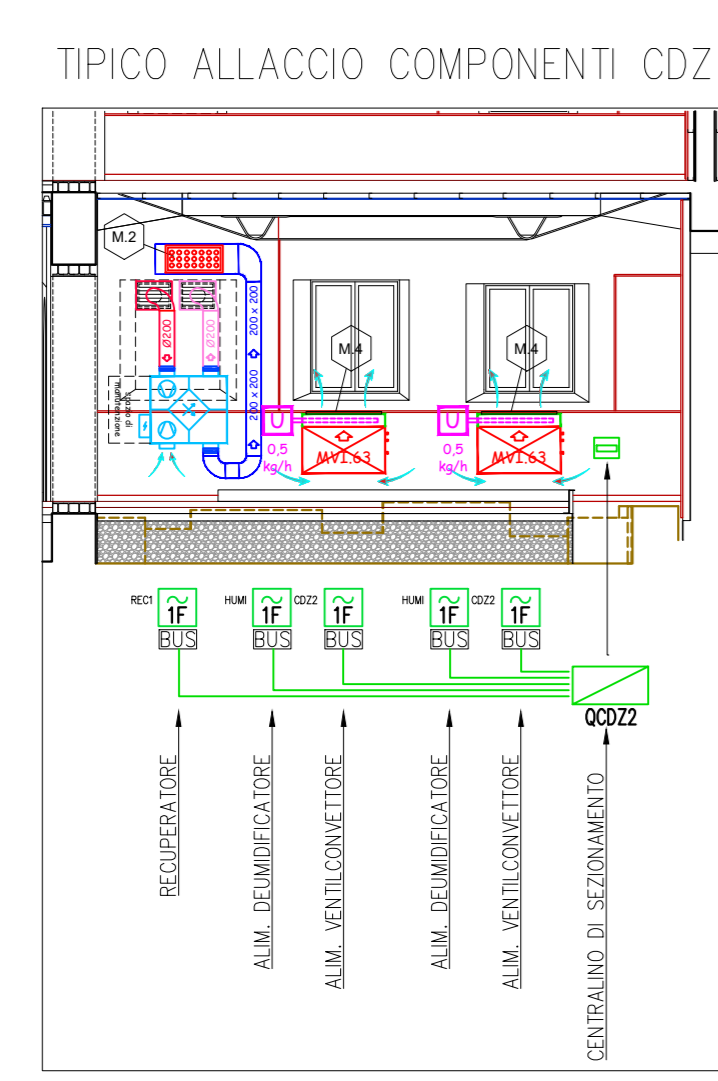
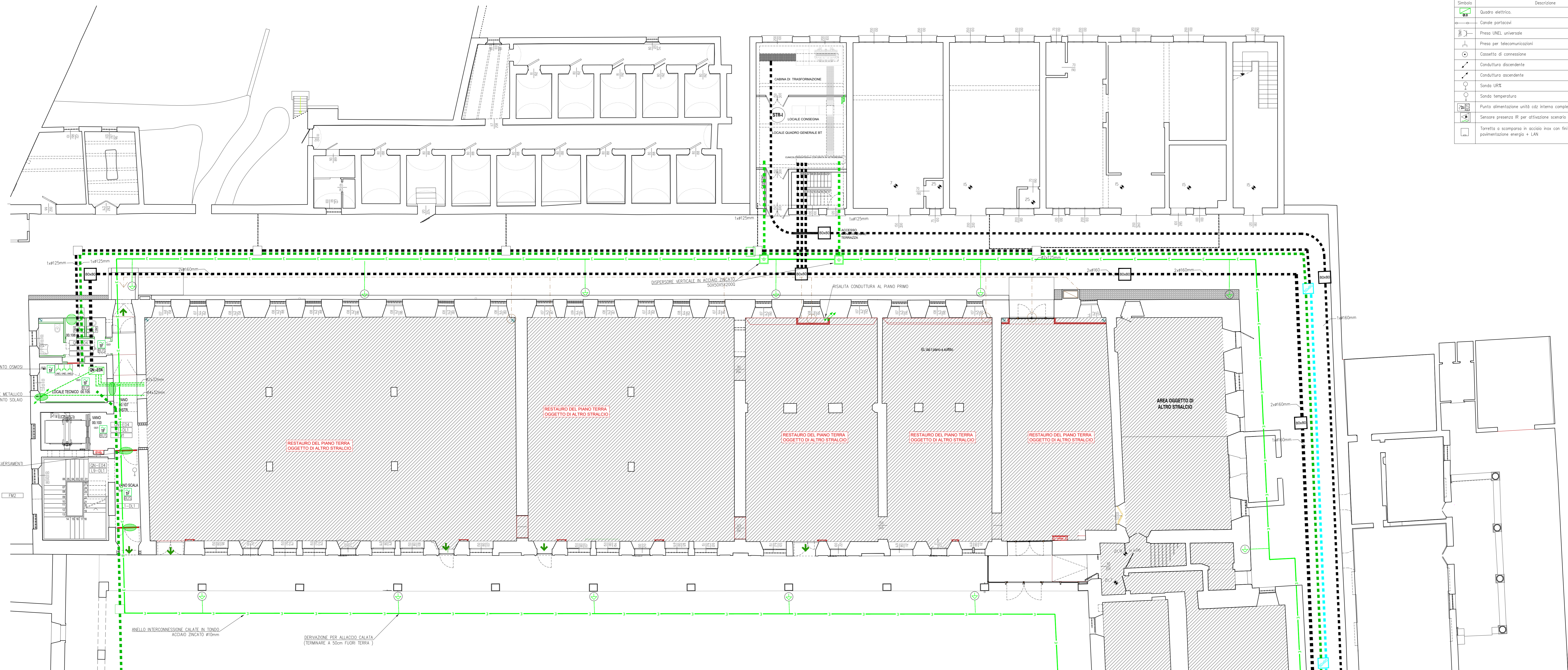


LEGENDA SIMBOLI	
Simbolo	Descrizione
	Quadro elettrico
	Canale portacavi
	Pressi UNEL universali
	Pressi per telecomunicazioni
	Cassetta di connessione
	Conduttura discendente
	Conduttura ascendente
	Sonda URK
	Sonda temperatura
	Punto alimentazione unità ozi interna completa di abbasco BUS di controllo
	Sensore presenza IR per attivazione scorporo
	Torretta a scomparsa in acciaio inox con finitura superficiale come pavimentazione energia + LAN



CASSETTE DI DERIVAZIONE E SCATOLE DA INCASSO			
COD	DM. ESTERNE	SCOMPARTI	PER FORAZIONI d. max
S.001	92x92x45mm	1	25mm
S.002	118x96x50mm	1	25mm
S.003	118x96x70mm	1	25mm
S.004	152x98x70mm	1	50mm
S.006	196x152x70mm	2	50mm
S.007	294x152x70mm	3	63mm
S.008	392x152x70mm	4	63mm
S.009	480x160x70mm	3	63mm
S.010	516x202x80mm	3	63mm
S.011	516x294x80mm	6	63mm

CASSETTE DI DERIVAZIONE E SCATOLE DA PARETE IP > 44			
COD	DM. ESTERNE	d. max FORI	PER FORAZIONI d.
S.204	100x100x50mm	29mm	25mm
S.206	150x100x70mm	29mm	25mm
S.207	150x140x70mm	37mm	32mm
S.208	240x190x90mm	37mm	32mm
S.209	300x220x120mm	48mm	40mm
S.210	380x200x120mm	48mm	40mm
S.211	460x380x120mm	48mm	40mm





PIANO NAZIONALE DI RIPRESA E RESILIENZA
MISSIONE M5C2 - COMPONENTE C2 - AMBITO INTERVENTO INVESTIMENTO 2.1
"PROGETTI DI RIGENERAZIONE URBANA"

RESTAURO DEL CASTELLO DEI CARRARESI
ALA NORD
CUP: H95F21000270001

PROGETTO DEFINITIVO

CODICE OPERA LLPP EDP 2021/102	DATA DICEMBRE 2022
DESCRIZIONE ELABORATO PROGETTO IMPIANTO ELETTRICO DISTRIBUZIONE FM + LUCE - PT SCALA 1:100	NUMERO APPR.88_IE_IE15 CODICE ELABORATO EL_15
I PROGETTISTI	IL RESPONSABILE UNICO DEL PROCEDIMENTO

coordinamento e progettazione generale: STUDIOMAS ARCHITETTI
30100 Padova via F. Testi 10 - Tel. 049 8461400 - www.studiomas.com - info@studiomas.com

progetto strutturale e modellazione BIM: BIM DESIGN GROUP srl
30195 Venezia Santa Croce 46616 - Tel. 041 34759680 - info@bimgroup.it

coll. progetto architettonico: arch. Riccardo Bettin
30100 Padova via Fontana 16r - Tel. 049 346243840 - bettinriccardo@gmail.com

prevenzione incendi: p. ind. Enrico Boscaro
30031 Dole (VI), Via Foscarina n. 4 - Tel. 0445 3358121854 - studioboscaro@gmail.com

Arch. Domenico Lo Bosco
IL CAPO SETTORE
Ing. Matteo Banfi