

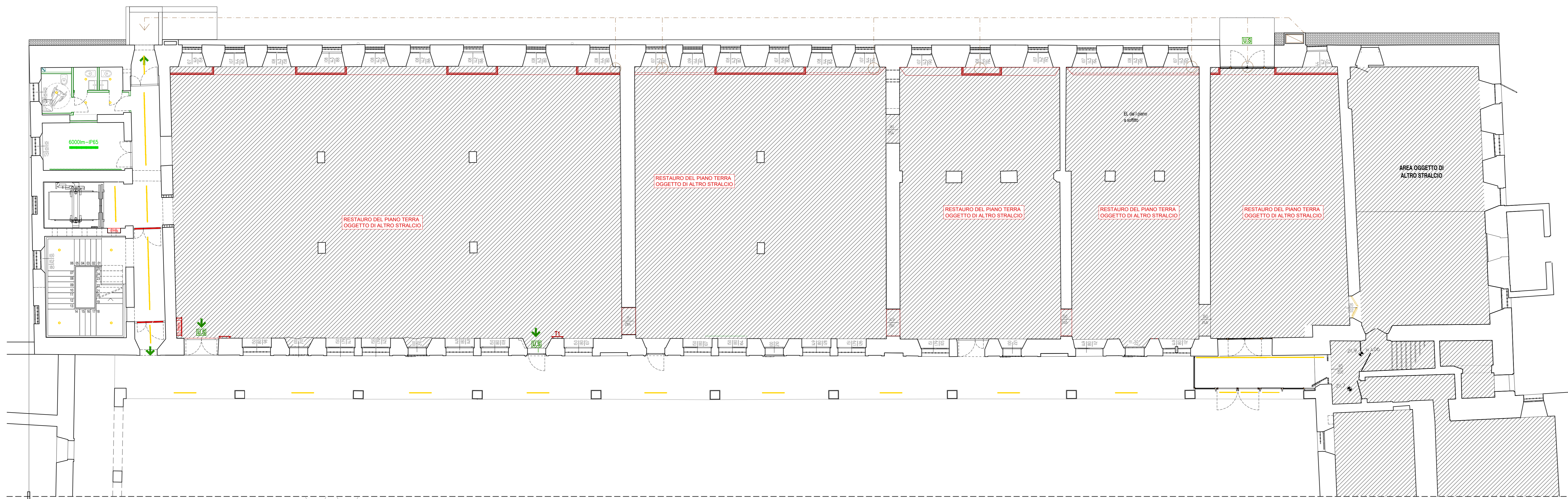
Lista lampade (Piano terra)								
Indice	Produttore di riferimento	Nome articolo	Codice articolo	Dotazione	Flusso luminoso	Fattore di diminuzione	Potenza allocata	Numero
1	Iguzzini	Easy LED: Ø 98 mm warm white - DALI - 11W 1550lm - 3000K - CRI 90	DF53_39_B48R	1x LED / 11W	1550 lm	0.90	13.2 W	5
2	Iguzzini	Facile: ø 98mm x 98mm White - DALI - Medium optic - 2xW 3420lm - 3000K - CRI 90	Q055_B27Q	1x LED / 39W	3450 lm	0.90	28.5 W	184
3	Iguzzini	Shedule Mini 2.0K: Mini 2.0K - Wall / ceiling mounted - 48° beam - 1x LED - 12W - 2220lm - 3000K - CRI 90	UF12_C39L	1x LED / 12W	2220 lm	0.90	18.3 W	9
4	Iguzzini	Facile: ø 98mm x 98mm White - DALI - Medium optic - 2xW 3420lm - 3000K - CRI 90	Q077_B49Q	1x LED / 39W	3450 lm	0.90	28.5 W	85
5	Iguzzini	Shedule Mini 2.0K: Mini 2.0K - Wall / ceiling mounted - 48° beam - 1x LED - 8.9W - 1670lm - 3000K - CRI 90	UE84_E30L	1x LED / 8.9W	1670 lm	0.90	11.5 W	3
6	SICOM	SICOM L35 11m x 40x bianco - 19Wm 830		1x	22 lm	0.90	1 W	9m1
7	SICOM	SICOM L35 11m x 40x bianco - 19Wm 830		1x	27 lm	0.90	1 W	14m1
8	Iguzzini	Easy LED: Ø 114 mm warm white - DALI - 11W 1550lm - 3000K - CRI 90	QU19_C72K	1x LED / 11W	1550 lm	0.90	13.2 W	4

NOTA: I PRODUTTORI APPARECCHI E' STATO INDICATO IN QUANTO I RISULTATI ILLUMINOTECNICI SONO DIRETTAMENTE DIPENDENTI DALLE CARATTERISTICHE ILLUMINOTECNICHE/FOTOMETRICHE DEGLI APPARECCHI. L'INDICAZIONE DEL PRODUTTORE DEVE INTENDERSI PURAMENTE A SCOPO DESCRITTIVO DELLE PRESTAZIONI DELL'APPARECCHIO E NON COSTITUISCE VINCOLO DI FORNITURA.

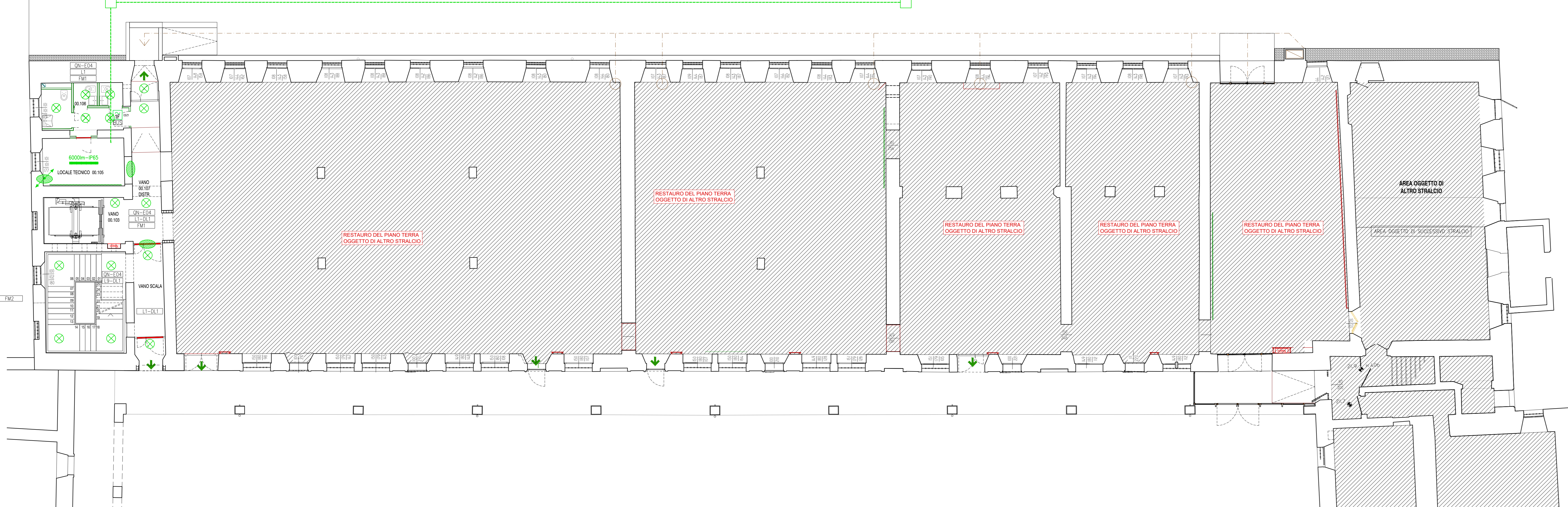
Lista lampade (Piano terra)								
Indice	Produttore di riferimento	Nome articolo	Codice articolo	Dotazione	Flusso luminoso	Fattore di diminuzione	Potenza allocata	Numero
9	---	Plafoniera industriale staga IP65 - doppio isolam.	---	1x LED / 34W	4800 lm	0.80	34 W	9

LEGENDA SIMBOLI	
□	Quadro elettrico contenente dispositivi di protezione
⊗	Punto luce completo di punto BUS controllo DALI
⊗	Punto luce a parete, completo di punto BUS controllo DALI
⊗	Punto luce rappresentato con conduttore
○	Cassetta di connessione
—	Conduttore verticale passante
—	Conduttore discendente
—	Conduttore ascendente
6000m-IP65	Plafoniera staga led 6000m 508 - IP65
○	Apparecchio sala espositiva previsto in fornitura

GLI APPARECCHI INDICATI NELLE SALE ESPOSITIVE SONO INDICATIVI DELLE POTENZE COMPLESSIVE CONSIDERATE AI FINI DEL DIMENSIONAMENTO DELLE LINEE DI ALIMENTAZIONE E DELLA DEFINIZIONE DEI PUNTI DI CONTROLLO DALI. GLI APPARECCHI PREVISTI NELLA FORNITURA SONO QUELLI CERCATI, LA POSIZIONE DEFINITIVA SARÀ INDICATA DALLA DL.



LEGENDA



PUNTI DI ALIMENTAZIONE

PIANO NAZIONALE DI RIPRESA E RESILIENZA
MISSIONE M5C2 - COMPONENTE C2 - AMBITO INTERVENTO INVESTIMENTO 2.1
"PROGETTI DI RIGENERAZIONE URBANA"

RESTAURO DEL CASTELLO DEI CARRARESI ALA NORD
CUP: H95F21000270001

PROGETTO DEFINITIVO

CODICE OPERA LLPP EDP 2021/102	DATA DICEMBRE 2022
DESCRIZIONE ELABORATO PROGETTO IMPIANTO ELETTRICO DISPOSIZIONE APPARECCHI DI ILLUMINAZIONE E PUNTI ALIM. - PT SCALA 1:100	NUMERO APPR.91_IE_IE18 CODICE ELABORATO EL_18
I PROGETTISTI <small>coordinamento e progettazione generale: STUDIOMAS ARCHITETTI 30129 Padova via F. Petrarca 39 - +39 049 8104000 - www.studiomas.com - info@studiomas.com progetto strutturale e modellazione BIM: BIM DESIGN GROUP srl 30135 Venezia Santa Croce 46616 - +39 347556600 - info@bdiptv.it</small>	IL RESPONSABILE UNICO DEL PROCEDIMENTO Arch. Domenico Lo Bosco IL CAPO SETTORE Ing. Matteo Banfi