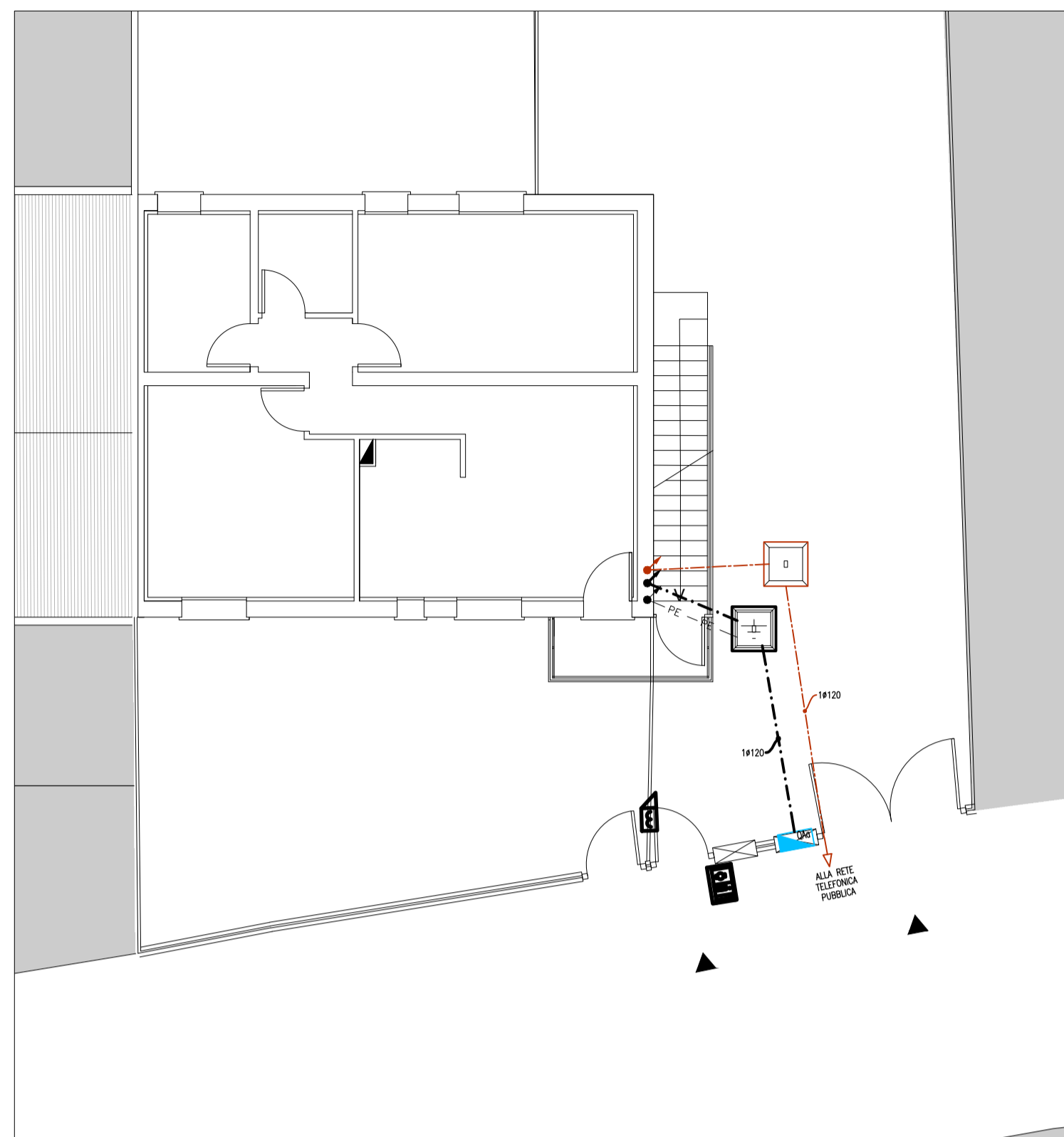
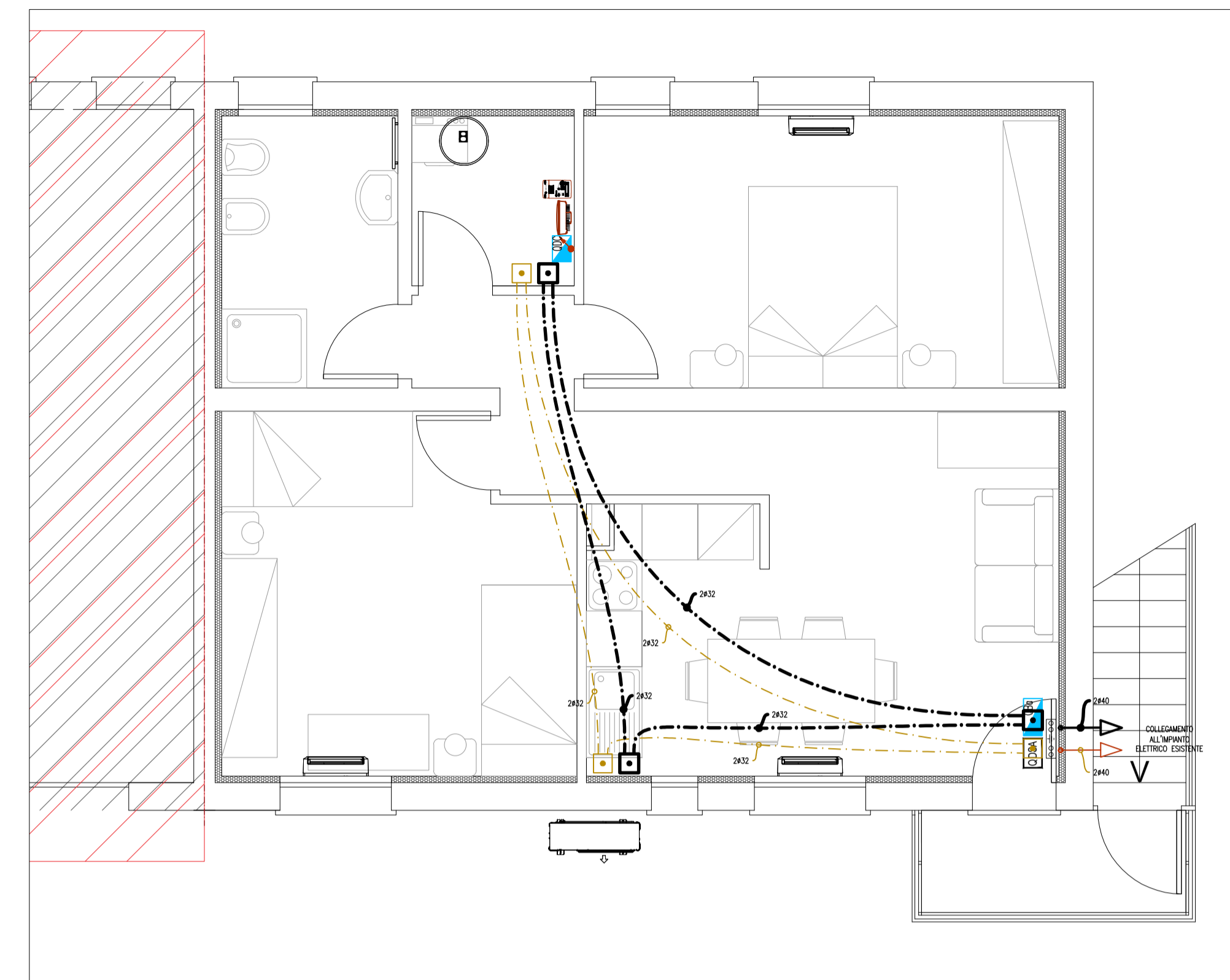


PIANTA PIANO PRIMO - DISTRIBUZIONE ESTERNA
scala 1:100



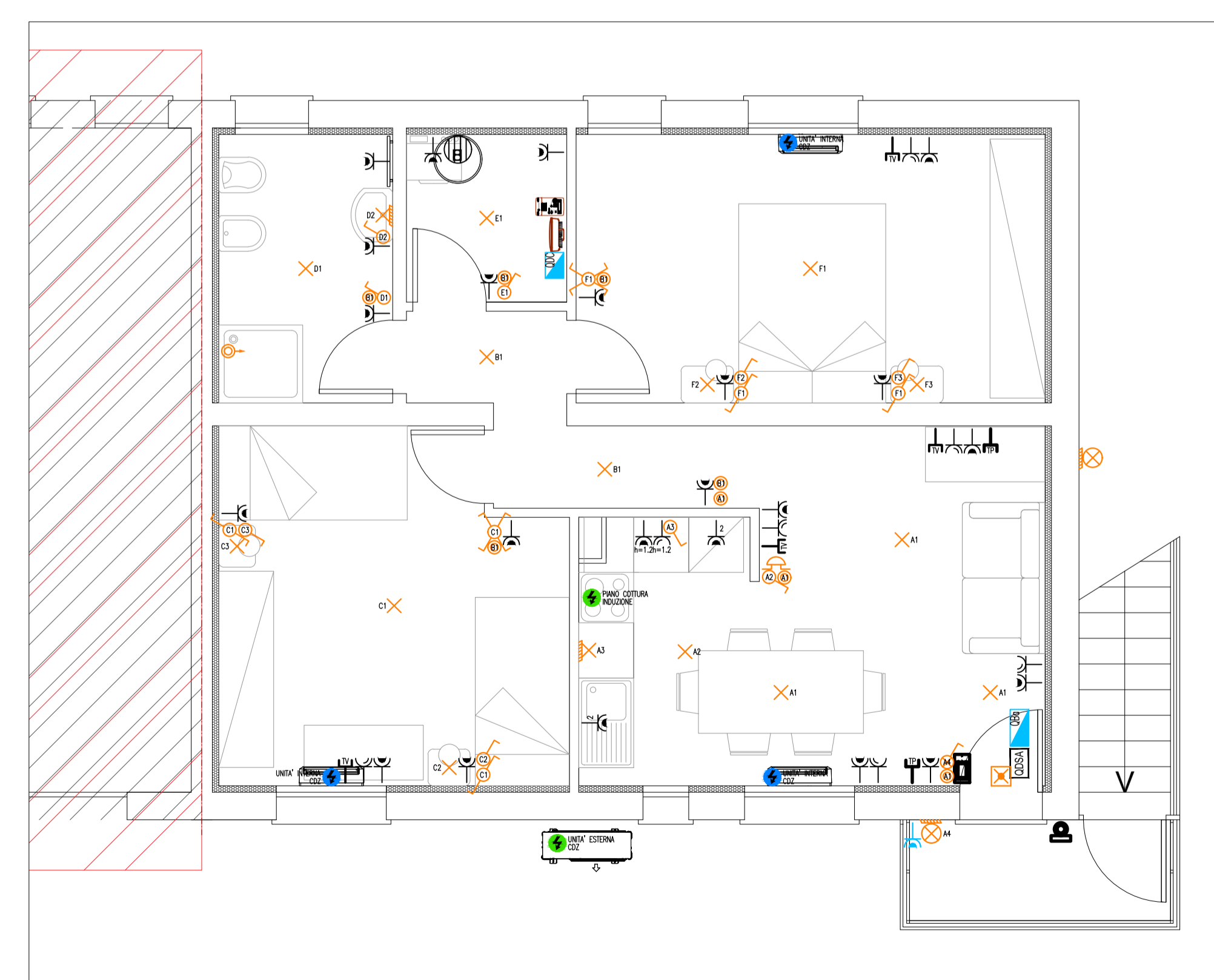
PIANTA PIANO PRIMO - DISTRIBUZIONE PRINCIPALE
scala 1:50



LEGENDA

	QUADRO ELETTRICO		PUNTO LUCE GENERICO A PARETE MINIMO IPX4
	CASSETTA DI DERIVAZIONE INSTALLATA PER POSA A VISTA IP55 SEPARATE PER IMPIANTO ELETTRICO/SPECIALI		PUNTO LUCE GENERICO A SOFFITTO MINIMO IPX4
	CONDUTTURA ASCENDENTE/DISCENDENTE IMPIANTO ELETTRICO/SPECIALI		INTERRUTTORE - DEVIATORE UNIPOLARE 10A 250V
	TUBAZIONE IN PVC FLESSIBILE O RIGIDO SERIE PESANTE POSATA A PAVIMENTO E/O PARETE IMPIANTO ELETTRICO		INTERRUTTORE - DEVIATORE LUMINOSO UNIPOLARE 10A 250V
	TUBAZIONE IN PVC FLESSIBILE O RIGIDO SERIE PESANTE POSATA A PAVIMENTO E/O PARETE IMPIANTI SPECIALI		INVERTITORE UNIPOLARE 10A 250V
	TUBAZIONE IN PVC FLESSIBILE O RIGIDO SERIE PESANTE POSATA A PAVIMENTO E/O PARETE IMPIANTO FOTOVOLTAICO		PULSANTE UNIPOLARE 10A 250V
	TUBAZIONE IN PVC FLESSIBILE SERIE PESANTE TIPO A DOPPIA PARETE PER POSA INTERRATA SU SCAVO PREDISPOSTO		LAMPADA AUTONOMA DI EMERGENZA CON INVERTER E BATTERIA AUTONOMA 1h MINIMA
	COLLETTORE DI TERRA RAME SEZ. 30x5mm		PULSANTE UNIPOLARE 10A 250V A TIRANTE CHIAMATA BAGNO
	QUADRO REGOLAZIONE 2x16 PRESE		SUONERIA IMPIANTO CHIAMATA INTERNA
	QUADRO REGOLAZIONE 2x16 PRESE		QUADRO PER LA DISTRIBUZIONE DEI SEGNALI
	PRESA 2P+T 10/16A 230V		TERMOSTATO AMBIENTE
	PRESA 2P+T 16A 230V TIPO UNEL		PRESA COASSIALE IMPIANTO TV
	PRESA 2P+T 16A 230V TIPO UNEL IP40		PRESA IMPIANTO TELEFONICO
	PUNTO ALIMENTAZIONE ELETTRICA GENERICO A PARETE/SOFFITTO FORZA MOTRICE		APPARECCHIO VIDEOCITOFONICO INTERNO
	PUNTO ALIMENTAZIONE ELETTRICA GENERICO INCASSATO A PAVIMENTO FORZA MOTRICE		PULSANTE CAMPANELLO
	BOLLITORE PER A.C.S.		
	PUNTO LUCE GENERICO A PARETE		
	PUNTO LUCE GENERICO MINIMO IPX4		

PIANTA PIANO PRIMO - IMPIANTI FORZA MOTRICE E DISTRIBUZIONE
scala 1:50



PIANO NAZIONALE DI RIPRESA E RESILIENZA
MISSIONE 5 - COMPONENTE C2 - AMBITO INTERVENTO/MISURA 2
INVESTIMENTO 2.1 RIGENERAZIONE URBANA - [M5C2I2.1]

RISTRUTTURAZIONE DI 3 ALLOGGI ERP IN VIA BOYLE CIV. 2 E VIA CURIE CIV. 25 E 28 A PADOVA

Nome file APPR_P22048-PE-D-IMP-DI-02-04	CUP H97H21000790001	Elaborato IMP-DI-02-04
Data 21.03.2023	LLPP 2021/107_EDP	PLANIMETRIA IMPIANTO ELETTRICO Edificio via Curie 25
Progettisti 	Rup Arch. Ing. Fabiana Gavasso	Capo Settore Ing. Matteo Banfi
<small> Meg.studio Srl via Roma, 55 - 35027 Noventa Padovana (PD) tel 049 744 1430 - www.meg.studio info@meg.studio - meg.studio@pec.it </small>		