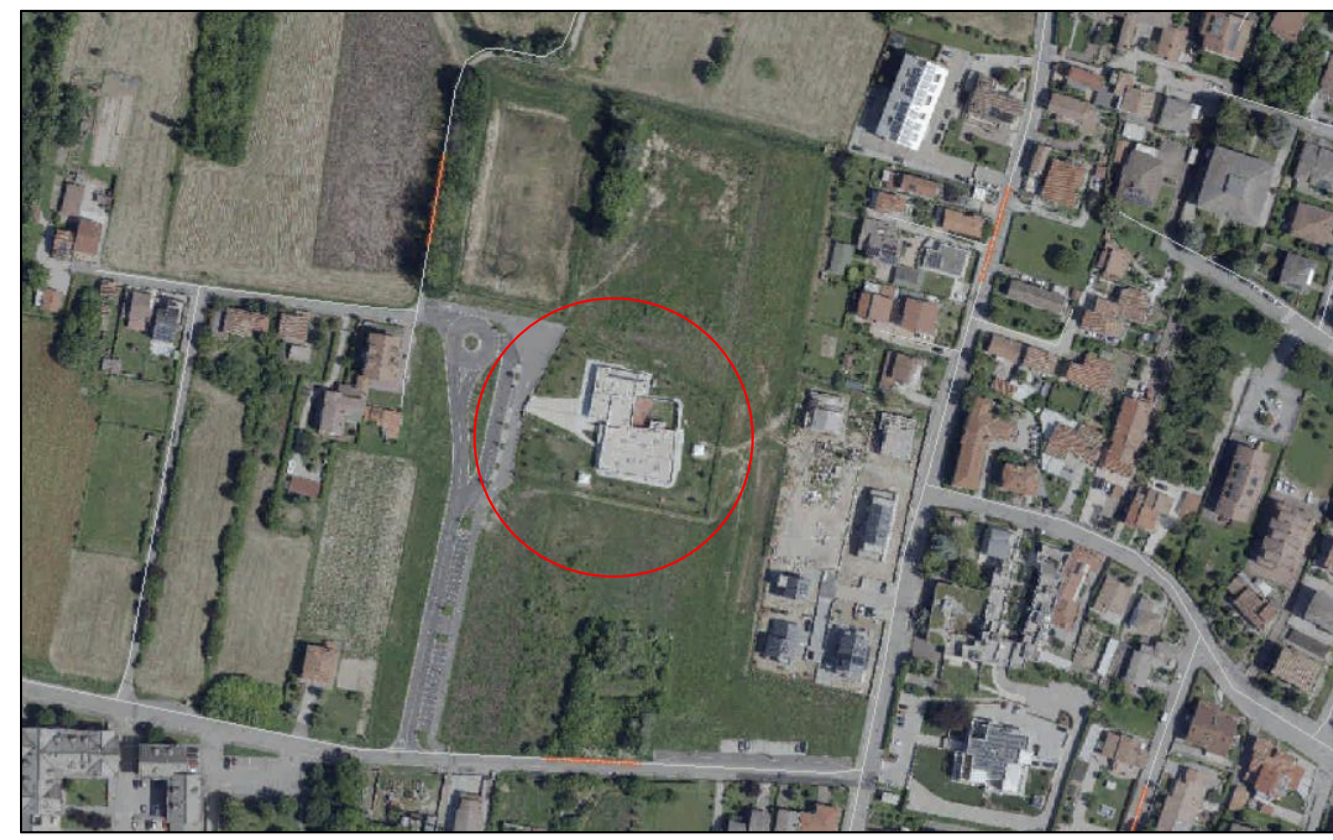


Inquadramento



NB La rappresentazione grafica degli interventi indica la superficie di sicurezza dell'oggetto; le effettive dimensioni dello stesso possono essere consultate nelle rispettive schede tecniche. I colori rappresentati nelle immagini inserite sono a puro scopo indicativo: il colore definitivo del prodotto verrà indicato in computo.



OPERE PER L'INCREMENTO E LA SOSTITUZIONE DELLE STRUTTURE LUDICHE NEI GIARDINI SCOLASTICI

7.3

Codice Opera: LLPP VER 2022/019
CUP: H92H22000310007
Importo complessivo: 250.000,00 euro

Progettista Esterno: dott.ssa Basso Bruna

RUP: Dott. Agr. Degl'Innocenti Ciro

Capo Settore: Dott. Agr. Degl'Innocenti Ciro

Progetto esecutivo

Elaborato: Elaborati grafici
Centro Infanzia Bambini del Mediterraneo

Elenco Interventi indicati in grafica

- 3.1 Installazione nuovo gioco [tipo 1003200.00C "Tunnel in Legno" Stebo Ambiente]
 - 3.2 Installazione nuovo gioco [tipo NRO870 "Ponte Sospeso" Kompan]
 - 3.3 Sistemazione terreno sottostante il gazebo esistente
 - 3.4 Installazione n.25 paletti da seduta [tipo NRO209 Kompan]
 - 3.5 3.5a Installazione nuova fontanella (3,5) [tipo M59305 Kompan] con relativo scavo di collegamento (3,5a, opera in economia)
 - 3.6 3.6a Rimozione arbusti morti lungo siepe perimetrale (3,6) e nuova messa a dimora di *Abelia grandiflora* e *Cornus mas* (3,6a).
 - 3.7 Predisposizione fangaia/zona scavo con posizionamento elementi in legno [tipo NRO521 "Cornice per sabbiera" e tipo NRO502 "Cordolo in Robinia" Kompan]
 - 3.8 Installazione nuovo gioco [tipo MFMO60 "Tronco a due superfici" Spazio Arredo]
 - 3.9 Installazione nuovo gioco [tipo NRO514 "Barchetta Lake Forest" Kompan]
 - 3.10 Operazioni di posizionamento di nuovo plexiglass e stesura nuovo intonaco
 - 3.11 Rimozione pavimentazione antitrauma esistente
 - 3.12 Posizionamento nuova pavimentazione antitrauma in gomma colata 30mm HIC 100
 - 3.13 Operazioni di scotico, livellamento e formazione nuovo tappeto erboso
 - 3.14 Installazione nuova sabbiera a piani scorrevoli [tipo 11 00 007 Stebo Ambiente]
 - 3.15 Installazione nuova copertura parasole triangolare [tipo NRO202 Kompan]
 - 3.16 Installazione nuovo gioco [tipo MFMO61 "Su e Giù" Spazio Arredo]
 - 3.17 3.17a Operazioni di posizionamento nuovo cancello (3,17) pedonale e relativa recinzione in legno per delimitazione giardino (3,17a)
 - 3.18 Installazione n.4 paletti da seduta [tipo NRO210 Kompan]
 - 3.19 Installazione nuovo gioco [tipo NRO409 "Il Nascondiglio del Mago, scala ADA" Kompan]
NB scivolo rivolto d'obbligo in direzione Nord
 - 3.19a Posizionamento nuova pavimentazione antitrauma 35mq in gomma colata 30mm HIC 100
 - 3.20 Posizionamento pedana 0,98m*0,98m [tipo MFPE10 Spazio Arredo] nell'area libera antistante la copertura parasole prevista con intervento 3,15
 - 3.21 Posizionamento pedana inclinata 0,98m*0,98m [tipo MFPE20 Spazio Arredo] nell'area libera antistante la copertura parasole prevista con intervento 3,15
- ➡ Agli interventi indicati in grafica vanno aggiunti la fornitura di n.2 tavoli in legno da esterno non fissati al terreno e n.4 panchine removibili da esterno [tipo "Gruppo Susanna" Stebo Ambiente] *altezza seduta 36cm
- ➡ Agli interventi indicati in grafica vanno aggiunti la fornitura di n.3 tavoli in legno da esterno non fissati al terreno e n.6 panchine removibili da esterno [tipo "Gruppo Susanna" Stebo Ambiente] *altezza seduta 30cm.
- ➡ Agli interventi indicati in grafica vanno aggiunti la fornitura di n.2 tavoli in legno da esterno non fissati al terreno e n.4 panchine removibili da esterno [tipo "Gruppo Susanna" Stebo Ambiente] *altezza seduta 22cm.
- ➡ Sistemazione di eventuali piccole buche e dislivelli presenti in loco e dovuti all'azione "di gioco" dei bambini

Rappresentazione Grafica Scala 1:500

