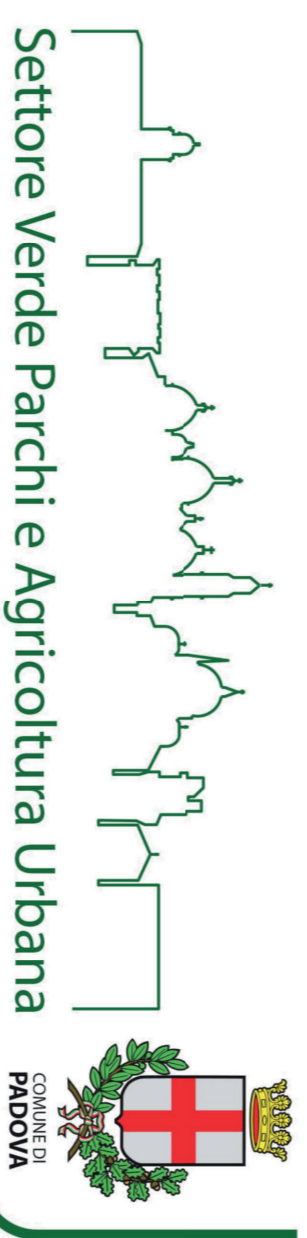




NB La rappresentazione grafica degli interventi indica la superficie di sicurezza dell'oggetto; le effettive dimensioni dello stesso possono essere consultate nelle rispettive schede tecniche.

I colori rappresentati nelle immagini inserite sono a puro scopo indicativo: il colore definitivo del prodotto verrà indicato in computo.

Si precisa che gli arredi forniti che non verranno ancorati al suolo sono da considerarsi materiale didattico: il loro posizionamento è puramente indicativo e sarà eventualmente ridefinito con la Direzione Lavori.



**OPERE PER L'INCREMENTO E LA SOSTITUZIONE DELLE STRUTTURE LUDICHE NEI GIARDINI SCOLASTICI**

LOTTO 2

Importo complessivo: 250.000,00 euro  
CUP: H82B23005220004  
Codice Opera: LLP VER 2023016

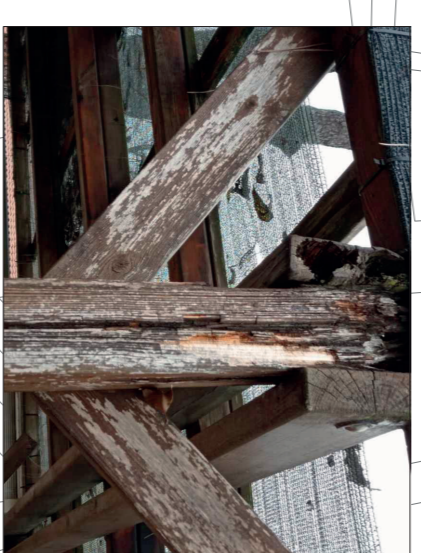
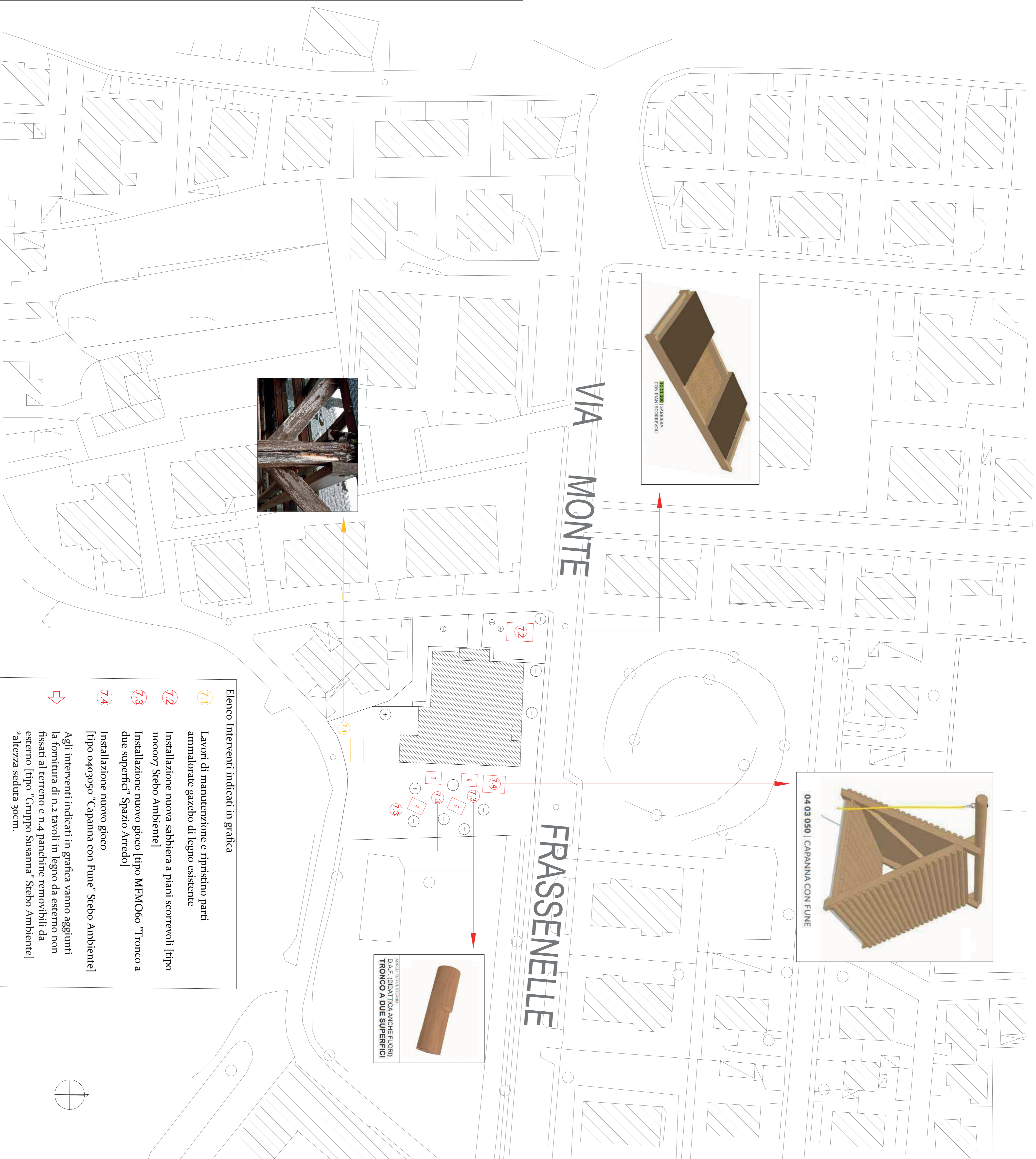
**7.7**

Progettista Esterno: Dott. Agr. Basso Bruna

Progetto esecutivo

Elaborato: Schema Tecnico - Scuola Infanzia "A. Roasir", Via Maie Frassanelle, 1 - Padova

RUP: Dott. Agr. DegliInnocenti Ciro  
Capo Settore: Dott. Agr. DegliInnocenti Ciro



Elenco Interventi indicati in grafica

- 7.1** Lavori di manutenzione e ripristino parti ammalorate gazebo di legno esistente
- 7.2** Installazione nuova sabbiera a piani scorrevoli [tipo nu00007 Stebo Ambiente]
- 7.3** Installazione nuovo gioco [tipo MFMO60 "Tronco a due superfici" Spazio Attredo]
- 7.4** Installazione nuovo gioco [tipo 0403050 "Capanna con Funne" Stebo Ambiente]

Agli interventi indicati in grafica vanno aggiunti la fornitura di n.2 tavoli in legno da esterno non fissati al terreno e n.4 panchine removibili da esterno [tipo "Gruppo Susanna" Stebo Ambiente] \*altezza seduta 30cm.

