

COMUNE DI PADOVA

Settore Lavori Pubblici

PROGETTO ESECUTIVO

RECUPERO DI UN FABBRICATO DI
10 ALLOGGI, IN VIA ROVERETO CIV.19
AL FINE DI REALIZZARE UN INTERVENTO
DI CO-HOUSING A PADOVA

IMPORTO COMPLESSIVO: € 1.350.000,00

N° Progetto
Nome file
ESECUTIVO ROVERETO CO-HOUSING
FACCIATE
Data
Dicembre 2018

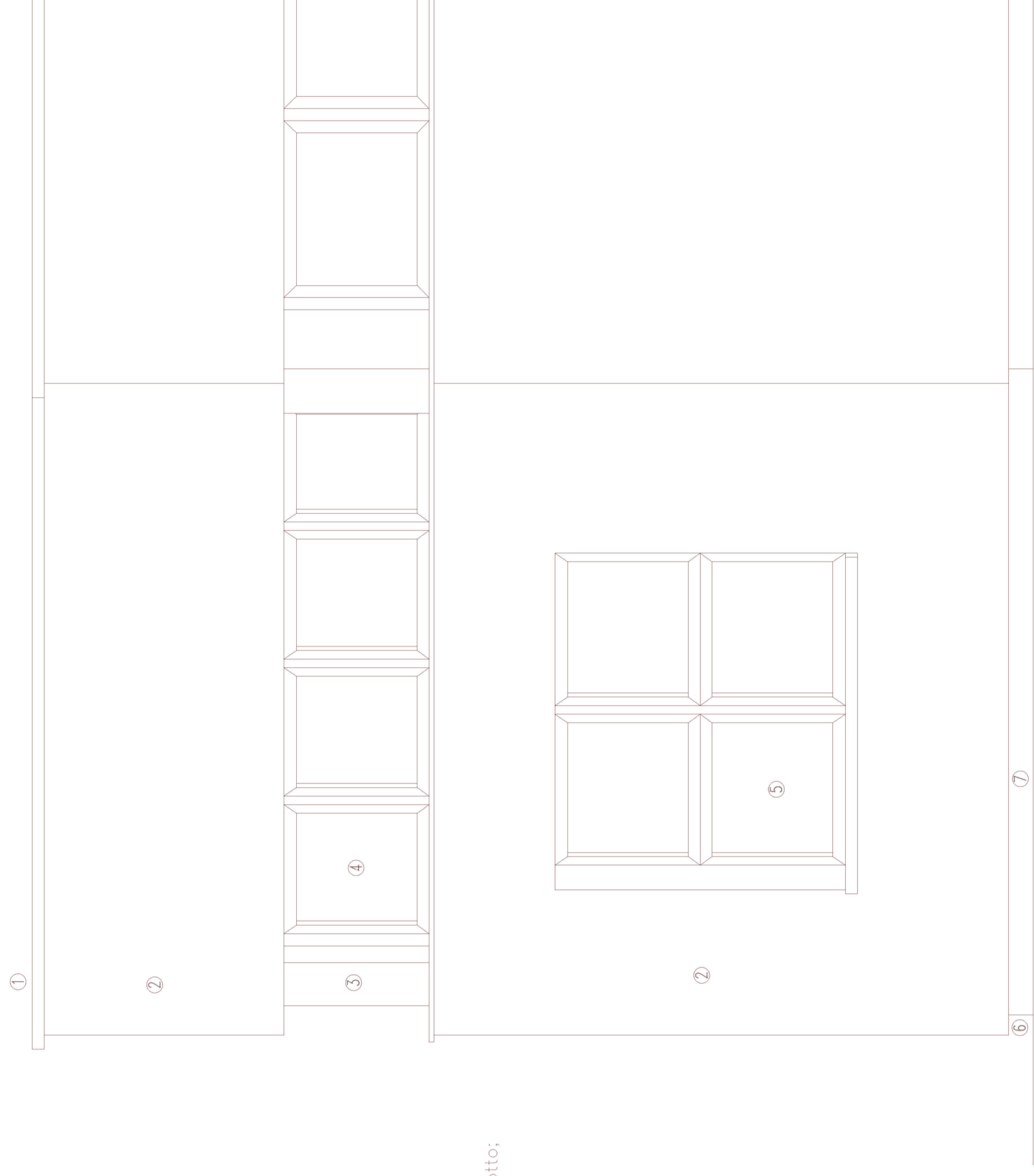
CUP
LLPP_EDP_2019/034

Elaborato
PADIGLIONE CO-HOUSING
DETTAGLI FACCIATA
scala: 1:20
26

Progettisti
Ing. Arch. Fabiana Gavasso
Arch. Fabiola Rigon
Arch. Agostini Fabio

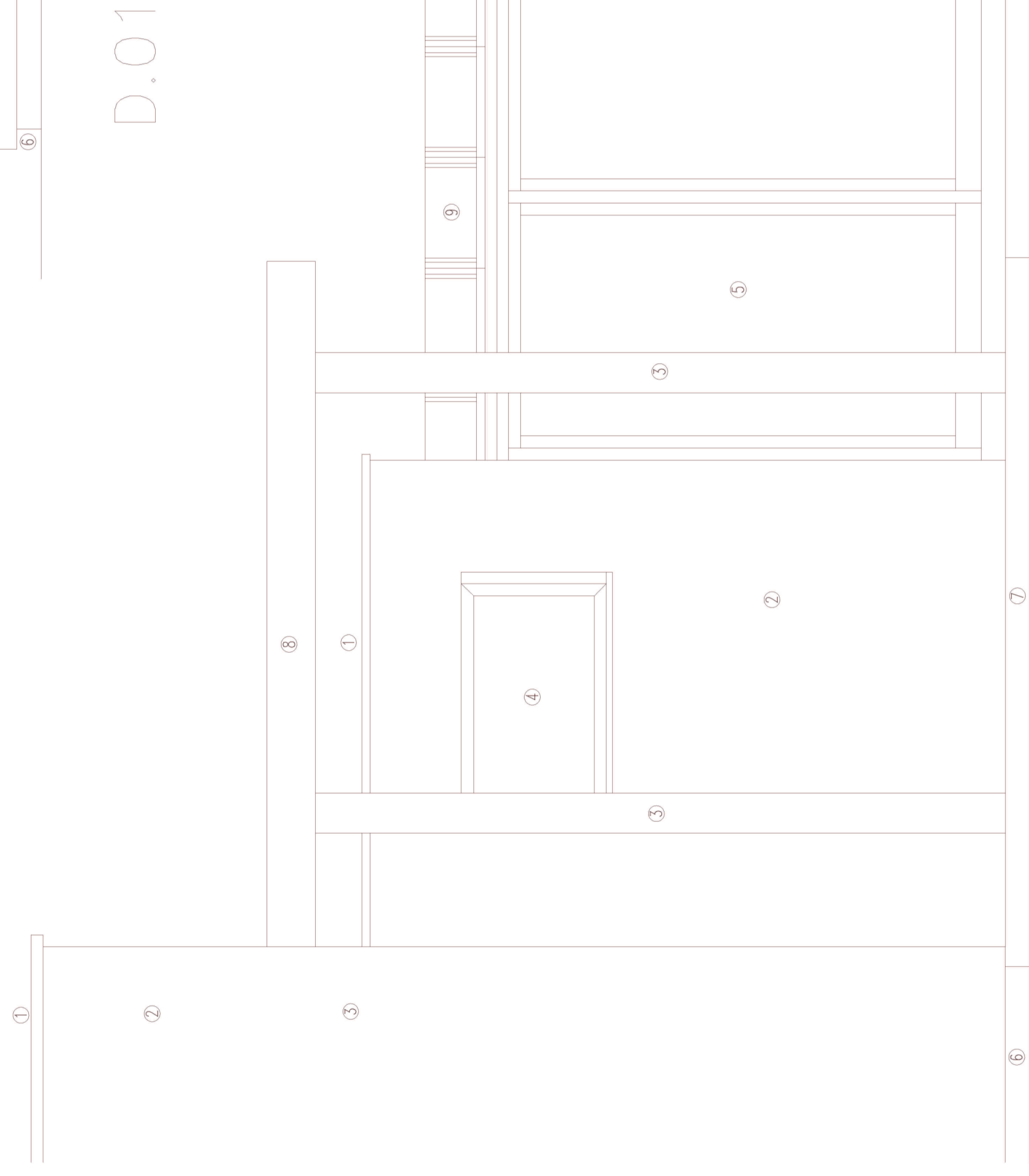
Rup
Arch. Stefano Benvegna'

Capo Settore
Ing. Massimo Benvenuti



D.01 – DETTAGLIO FACCIATA SUD

1. Copertina in lamiera alluminio verniciatura RAL
2. Finitura esterna in tonachino acrilico al quarzo;
3. Imbotte copri pilastro in alluminio verniciatura RAL;
4. Finestre in alluminio apertura a wasistas;
5. Finestra in alluminio taglio termico apertura ante ribalta;
6. Guscia con profilo di partenza a L in lamiera zincata per isolamento a cappotto;
7. Batolo di fondazione in calcestruzzo armato f.o.v. integgiato;



D.02 – DETTAGLIO FACCIATA EST

1. Copertina in lamiera alluminio verniciatura RAL
2. Finitura esterna in tonachino acrilico al quarzo;
3. Colonne profilo tubolare acciaio S275JR diam. mm 140 zincate e verniciate RAL;
4. Finestre in alluminio apertura a wasistas;
5. Serramento in alluminio con ante scorrevoli;
6. Guscia con profilo di partenza a L in lamiera zincata per isolamento a cappotto;
7. Batolo di pavimentazione in calcestruzzo armato f.o.v.;
8. Manto di copertura in lastre di lamiera alluminio ad incastro a sormonto a tenuta d'acqua tipo Riverclack con fascia di bordo in lamiera alluminio verniciatura RAL; intradesso rivestito con controsoffitto a doghe in alluminio;
9. Manto di copertura in lastre di lamiera alluminio ad incastro a sormonto a tenuta d'acqua tipo Riverclack preverniciate RAL;