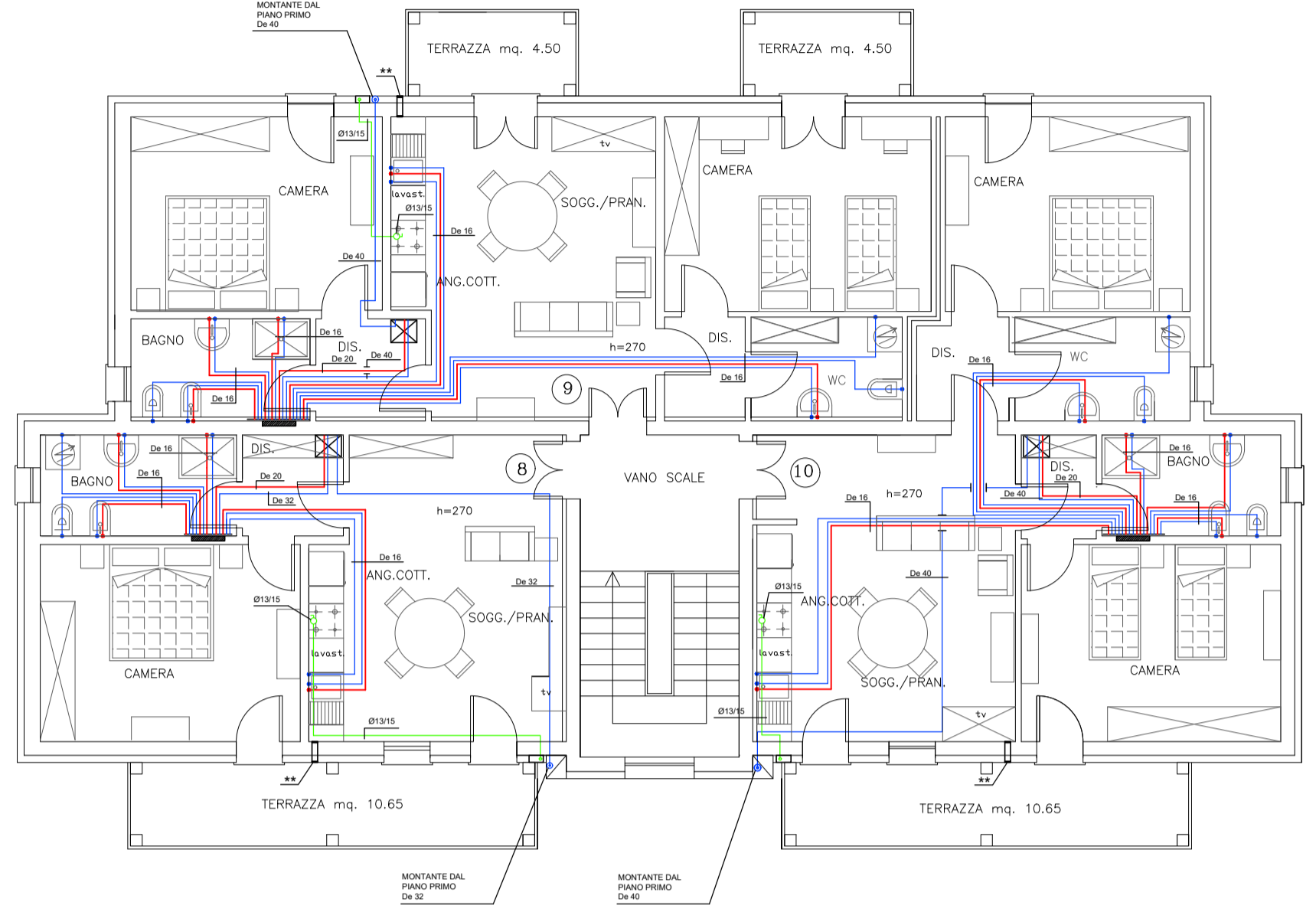
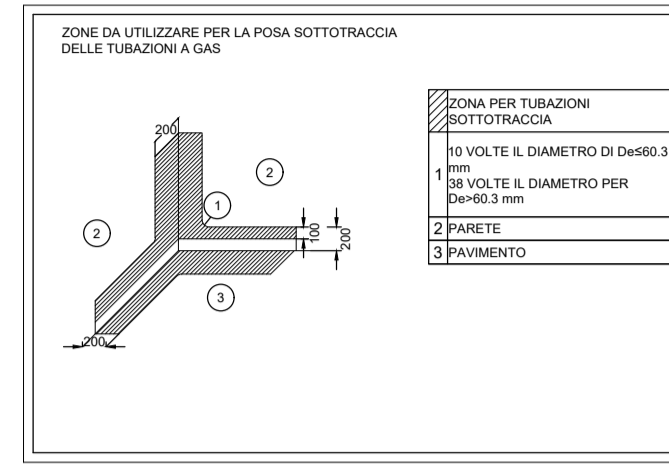
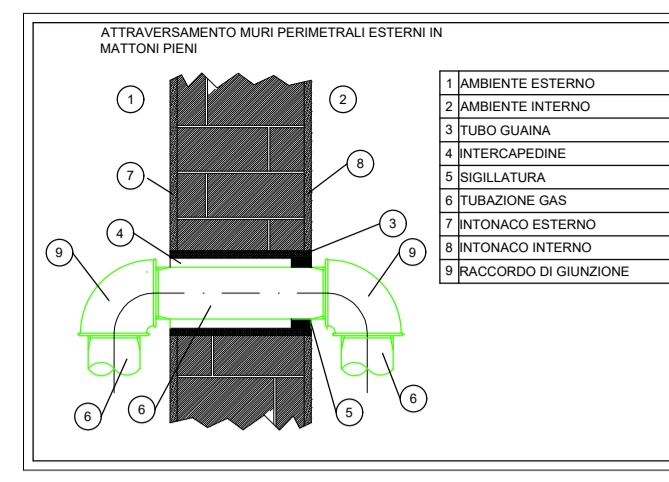
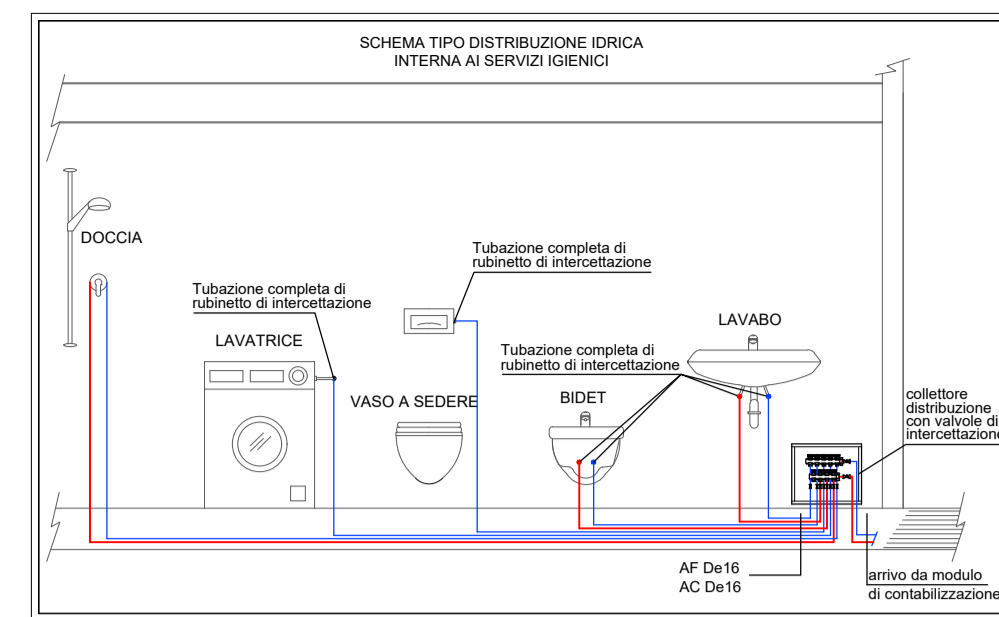
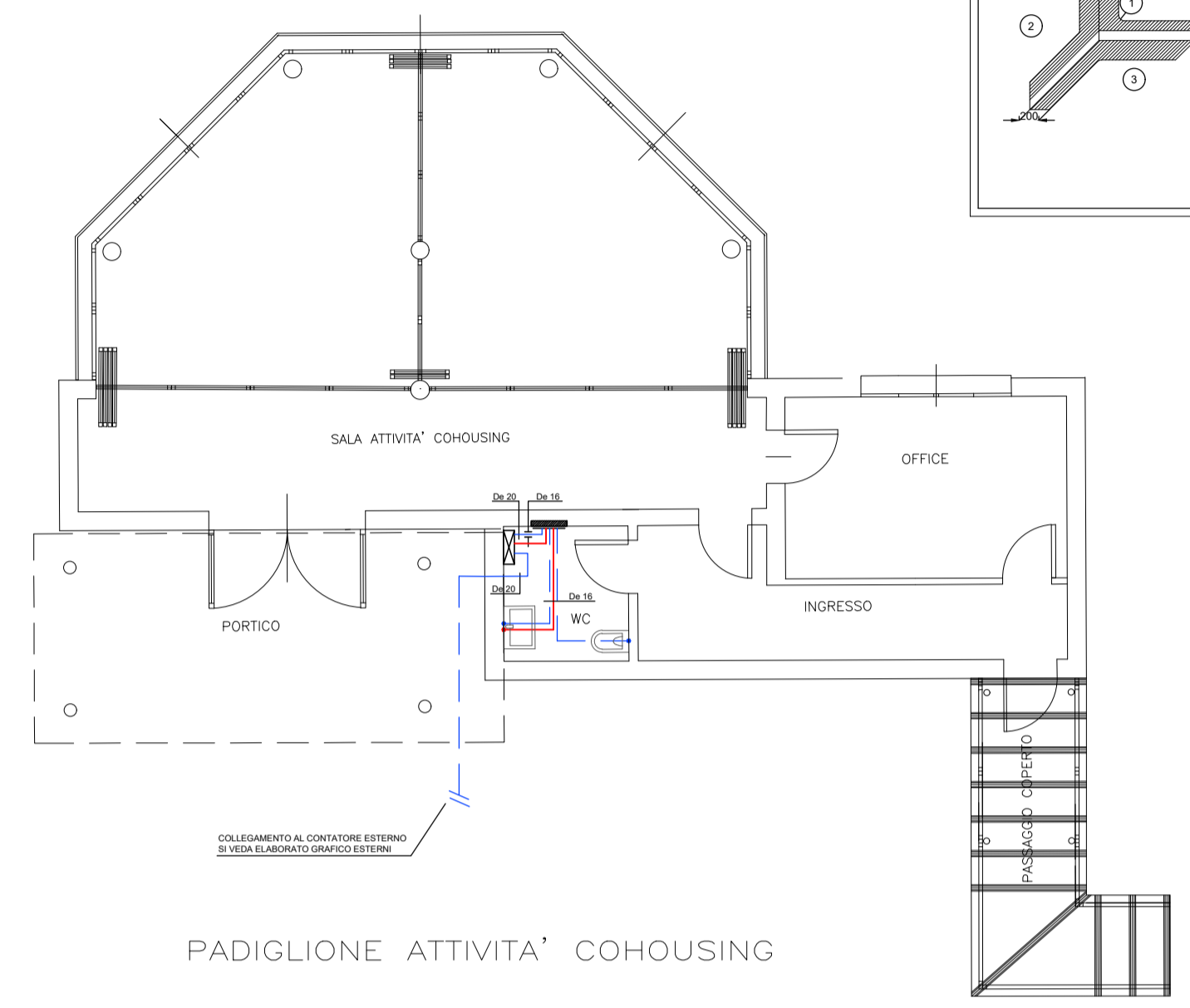


N.B.
L'ESATTO POSIZIONAMENTO IN CAMPO DI OGNI SINGOLO COMPONENTE IMPIANTISTICO DOVRA' ESSERE PROPOSTO ALLA DIREZIONE LAVORI SULLA BASE DELL'ULTIMO AGGIORNAMENTO DEL PROGETTO ARCHITETTONICO.



PIANTA PIANO SECONDO

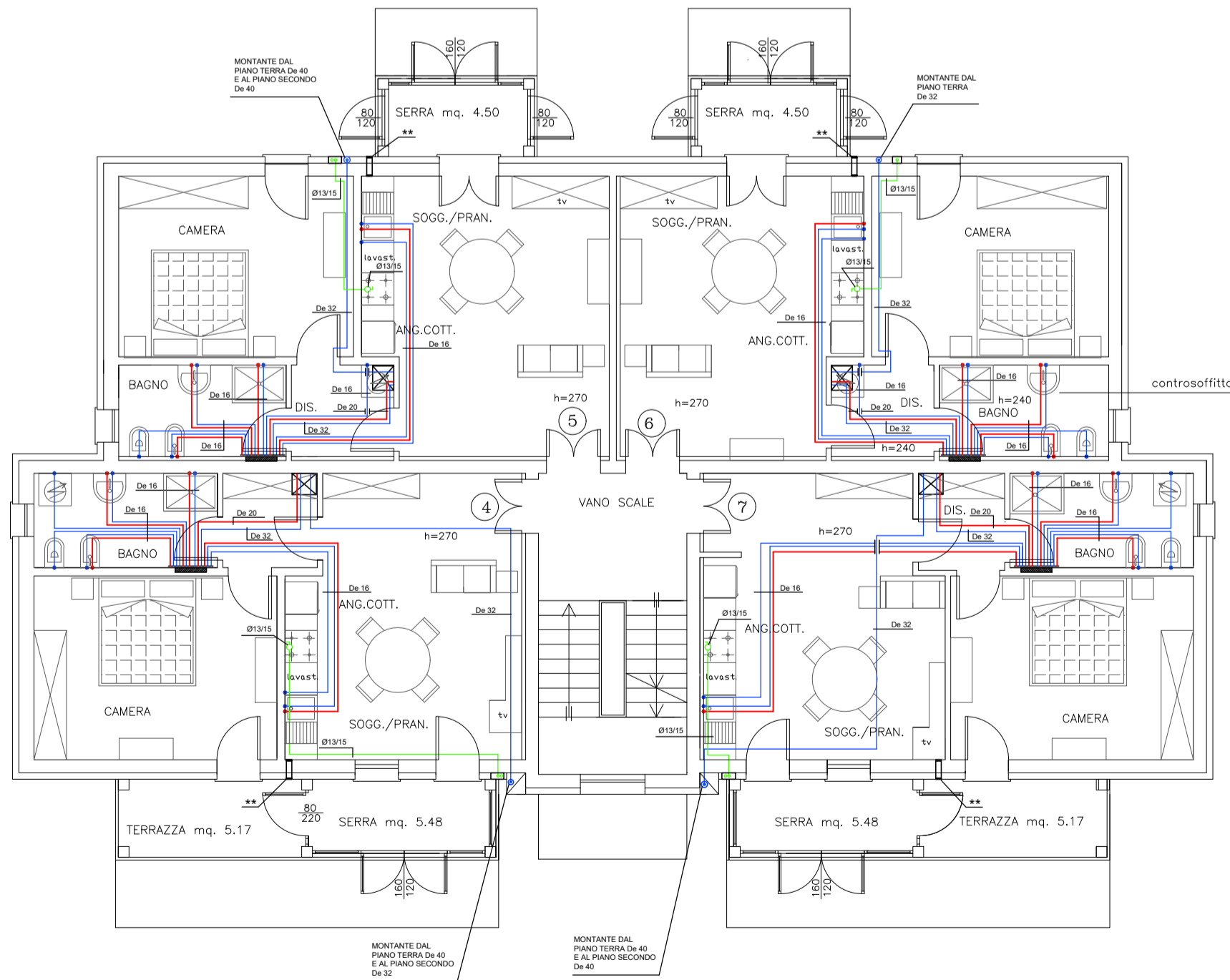


PADIGLIONE ATTIVITA' COHOUSING

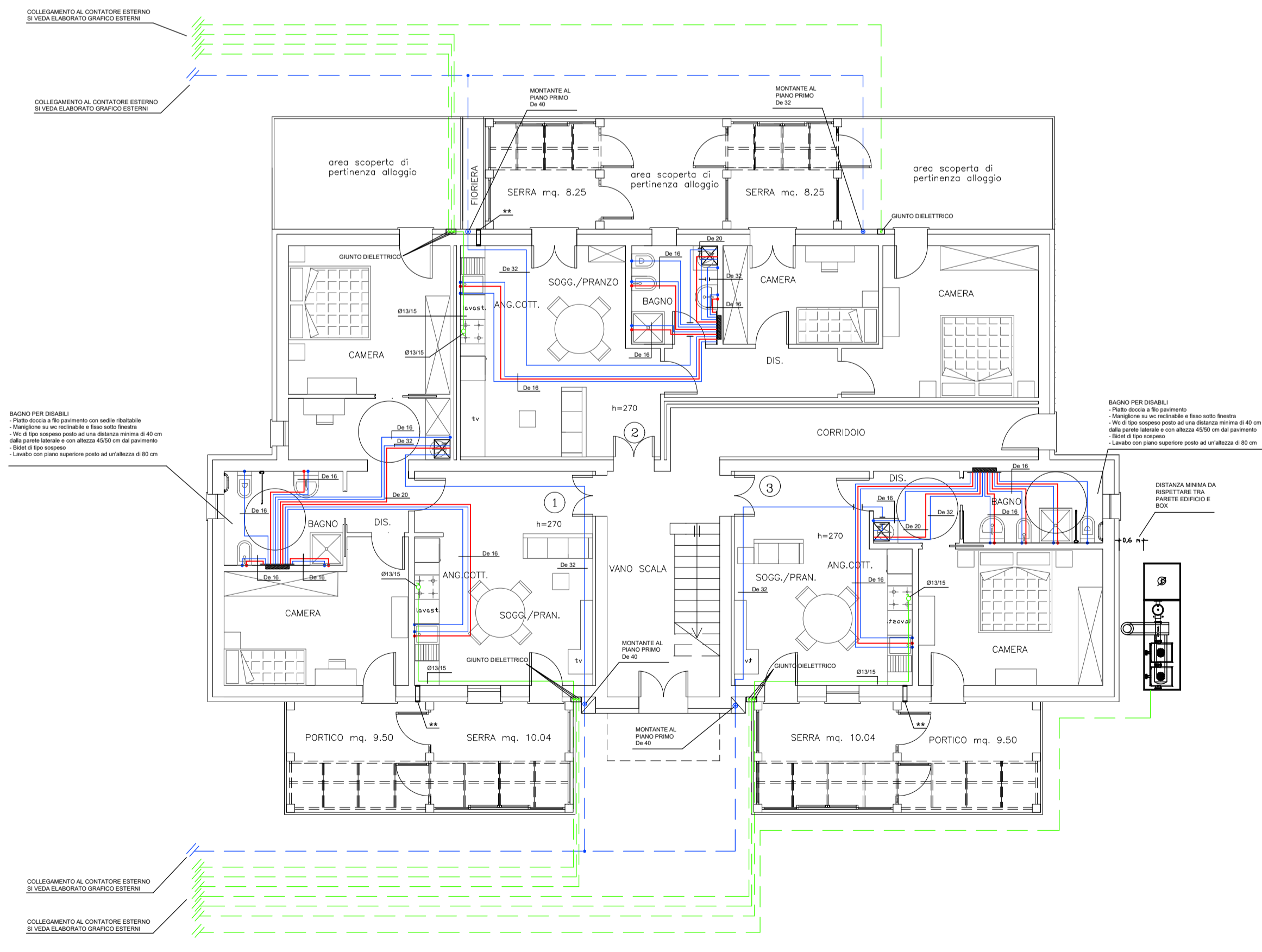
LEGENDA	
	TUBAZIONE ESTERNA IN POLIETILENE ALTA DENSITA' PER ACQUA FREDDA
	TUBAZIONE IN PE-X/AL/PE-X ISOLATO PER ACQUA FREDDA SANITARIA
	TUBAZIONE IN PE-X/AL/PE-X ISOLATO PER ACQUA CALDA SANITARIA
	TUBAZIONE ESTERNA IN POLIETILENE ALTA DENSITA' GAS METANO
	TUBAZIONE IN RAME CON GUAINA IN PVC PER GAS METANO
	VALVOLA INTERCETTAZIONE PER GAS METANO - Ø 1/2"
	VALVOLA A SFERA FILETTATA
	COLLETTORE DISTRIBUZIONE ACQUA SANITARIA
	MODULO SATELLITE CONTABILIZZAZIONE CON ACCUMULO
	MODULO SATELLITE CONTABILIZZAZIONE CON SCAMBIATORE
**	- n°1 FORO VENTILAZIONE IN PROSSIMITA' DEL PAVIMENTO (ALTEZZA NON MAGGIORE DI 300 MM DAL PAVIMENTO) COMPLETO DI GRIGLIA INTERNA ED ESTERNA SEZIONE NETTA DI 100 CMQ (INCLUSA GRIGLIA) - n°1 FORO AERAZIONE A SOFFITTO (ALTEZZA NON MINORE DI 1.80 MT DAL PAVIMENTO) COMPLETO DI GRIGLIA INTERNA ED ESTERNA SEZIONE NETTA DI 100 CMQ (INCLUSA GRIGLIA)
	CANALINA PER SALITA LINEA ADDUZIONE GAS, PROTETTA E PROVVISATA DI GRIGLIA O DI APERTURE NELLA PARTE INFERIORE E SUPERIORE, RIMOVIBILE PER ISPEZIONI E/O MANUTENZIONI E CON RIFERIMENTI ESTERNI CHE SEGNALANO LA PRESENZA DI TUBAZIONI DEL GAS AL SUO INTERNO. DISTANZA MINIMA TRA TUBAZIONI ALL'INTERNO DELLO STESSO ALLOGGIAMENTO NON MINORE DI 20 MM. INSTALLARE GIUNTO DIELETTICO NEL PASSAGGIO TRA LA TUBAZIONE PE ALTA DENSITA' E LA TUBAZIONE IN RAME

IL TRATTO DI TUBAZIONE ESTERNA DELLA LINEA ACQUA POTABILE E DELL'ALIMENTAZIONE IDRICA GIARDINO DEVE ESSERE IN POLIETILENE (PE)

LE TUBAZIONI DEL GAS DEVONO ESSERE:
 - IN RAME CONTROTUBATO POSATO SOTTOTRACCIA ALL'INTERNO DEGLI APPARTAMENTI - Ø 13/15 mm;
 - IN RAME NELLA RISALITA AI PIANI - Ø 13/15 mm;
 - IN POLIETILENE AD ALTA DENSITA' NEL TRATTO INTERRATO - Ø 19/25 mm



PIANTA PIANO PRIMO



PIANTA PIANO TERRENO

COMUNE DI PADOVA
 SETTORE LAVORI PUBBLICI

PROGETTO ESECUTIVO
 RECUPERO DI UN FABBRICATO DI 10 ALLOGGI, IN VIA ROVERETO CIV.19 AL FINE DI REALIZZARE UN INTERVENTO DI COHOUSING A PADOVA

IMPORTO COMPLESSIVO: € 1.350.000,00

N° Progetto	CUP	Elaborato	M02
Nome file Prog. Rovereto Co-housing .dwg	LLPP EDP 2019/034	IMPIANTI TERMOMECCANICI IMPIANTO IDRICO SANITARIO E GAS	
Data Novembre 2018		scale: 1:100	
Progettisti	Rup	Capo Settore	
Ing. Arch. Fabiana Gavasso Arch. Fabiola Rigon Arch. Agostini Fabio Ing. Anna Jovine	Arch. Stefano Benvegnù	Ing. Massimo Benvenuti	