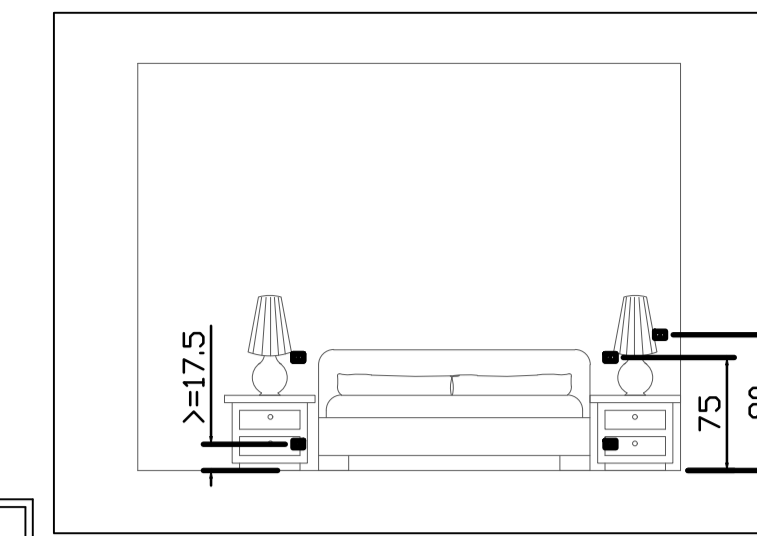
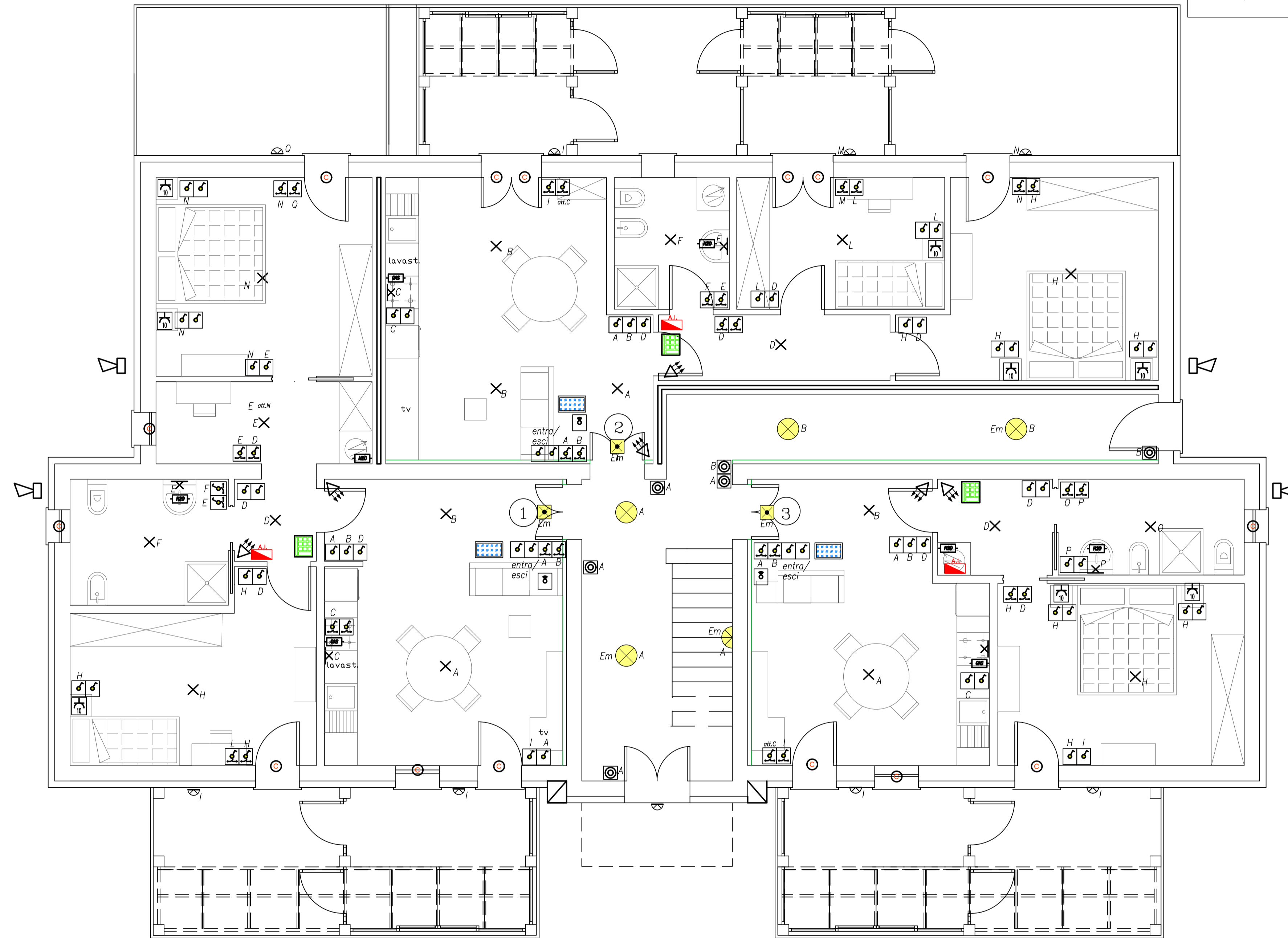


DETTAGLIO ALTEZZA INSTALLAZIONE PRESE



LEGENDA:

	QUADRO ELETTRICO APPARTAMENTO DA INCASSO
	PUNTO LUCE A SOFFITTO
	PUNTO LUCE A PARETE
	INTERRUTTORE UNIPOLARE DA INCASSO
	DEVIATORE DA INCASSO
	PRESA 10A
	PULSANTE DA INCASSO
	CORPO ILLUMINANTE LED A PARETE ESTERNO GRADO DI PROTEZIONE IP54
	COMANDO/ATTUATORE LUCI 2 IMPIANTO DOMOTICO ("att.X" UTILIZZO DEL SOLO ATTUATORE)
	COMANDO LUCI 2 IMPIANTO DOMOTICO
	PANNELLO TOUCH SCREEN 7" IMPIANTO DOMOTICO CON FUNZIONE VIDEOCITOFONO
	RIVELATORE GAS METANO IMPIANTO DOMOTICO
	SENSORE ANTI ALLAGAMENTO IMPIANTO DOMOTICO
	SIRENA DA ESTERNO IMPIANTO ANTIFURTO
	SENSORE DI MOVIMENTO DOPPIA TECNOLOGIA IMPIANTO ANTIFURTO
	CONTATTO MAGNETICO DA INCASSO IMPIANTO ANTIFURTO
	TASTIERA IMPIANTO ANTIFURTO
	CENTRALE IMPIANTO ANTIFURTO
	LETTORE DI PROSSIMITA' IMPIANTO ANTIFURTO
	CORPO ILLUMINANTE A LED A PLAFONE 31W 1195X295
	CORPO ILLUMINANTE A LED DI EMERGENZA
	CORPO ILLUMINANTE LED A PARETE E PLAFONE
	CORPO ILLUMINANTE LED A PARETE E PLAFONE IN VERSIONE EMERGENZA



PIANTA PIANO TERRA

NOTE GENERALI:

- Disegno valido solo per gli impianti.
- La posizione delle apparecchiature è indicativa e deve essere verificata in sede esecutiva.
- L'altezza dell'asse dei punti presa dal pavimento dovrà essere standardizzata come segue:  
 Prese 2 poli 10/16A per usi generali h=25cm circa  
 Prese Unel 2x10/16A per elettrodomestici h=25cm circa  
 Prese TV e telefoniche h=25cm circa
- Interruttori di comando e/o protezione per prese elettrodomestici h=110cm
- La sezione della linea dorsale e derivata dell'impianto prese per elettrodomestici non dovrà essere inferiore a 4mmq.
- La sezione della linea dorsale e derivata dell'impianto prese per usi generali non dovrà essere inferiore a 2,5mmq.
- Tutte le connessioni saranno realizzate con morsetti a vite.
- L'ubicazione ed il grado di protezione dei punti di comando e dei punti presa all'interno dei bagni dovrà essere conforme a quanto riportato nelle prescrizioni della sezione 7 delle norme CEI 64-8



COMUNE DI PADOVA  
SETTORE LAVORI PUBBLICI

PROGETTO ESECUTIVO

RECUPERO DI UN FABBRICATO DI  
10 ALLOGGI, IN VIA ROVERETO CIV.19  
AL FINE DI REALIZZARE UN INTERVENTO  
DI COHOUSING A PADOVA

IMPORTO COMPLESSIVO: € 1.350.000,00

N° Progetto Nome file Prog. Rovereto Co-housing .dwg Data Novembre 2018	CUP LLPP EDP 2019/034	Elaborato IMPIANTI ELETTRICI E SPECIALI IMPIANTO ILLUMINAZIONE E IMP. ANTIFURTO PIANO TERRA scale: 1:50	E05
Progettisti Ing. Arch. Fabiana Gavasso Arch. Fabiola Rigon Arch. Agostini Fabio Ing. Anna Jovine	Rup Arch. Stefano Benvegna'	Capo Settore Ing. Massimo Benvenuti	