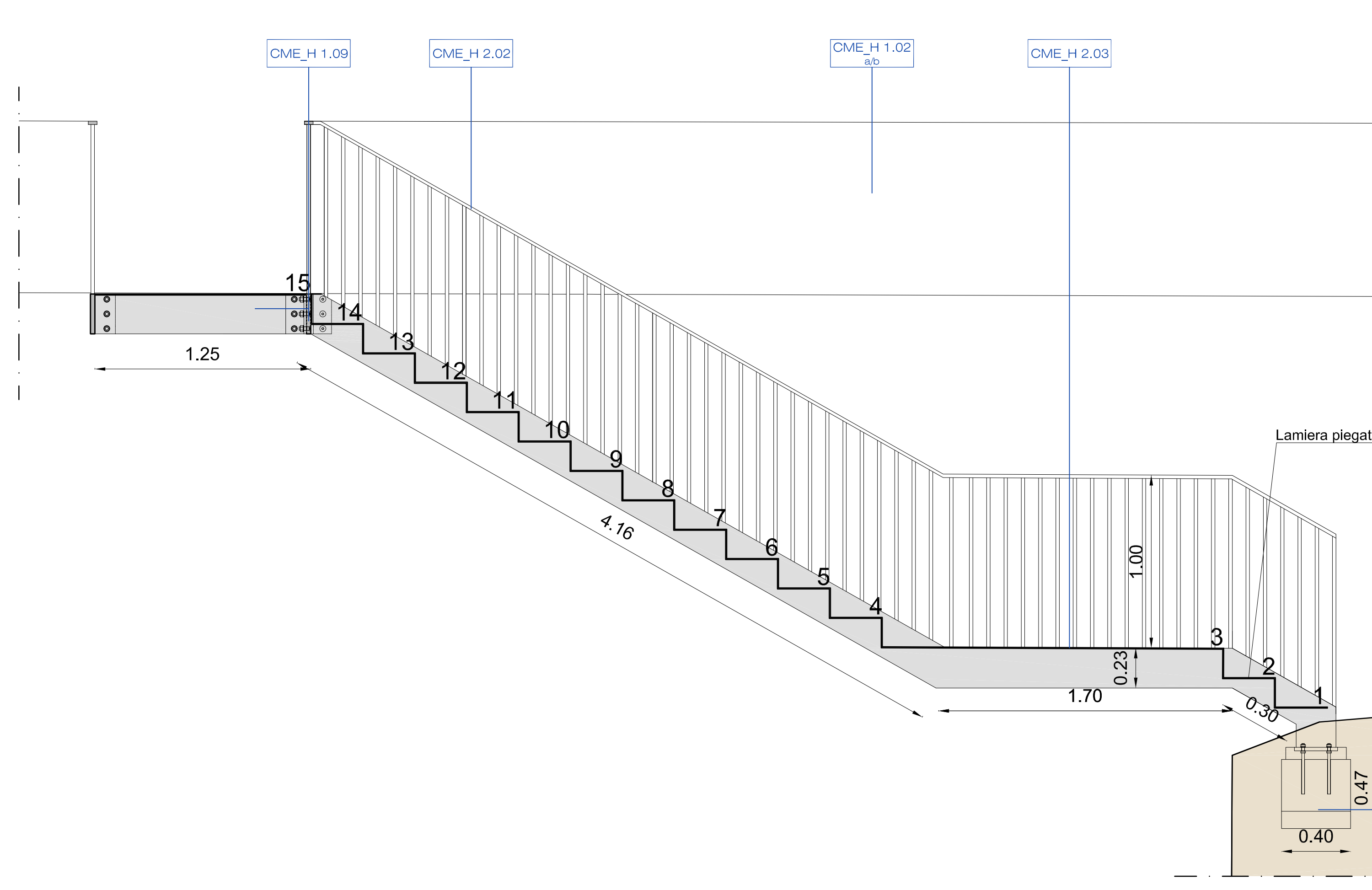
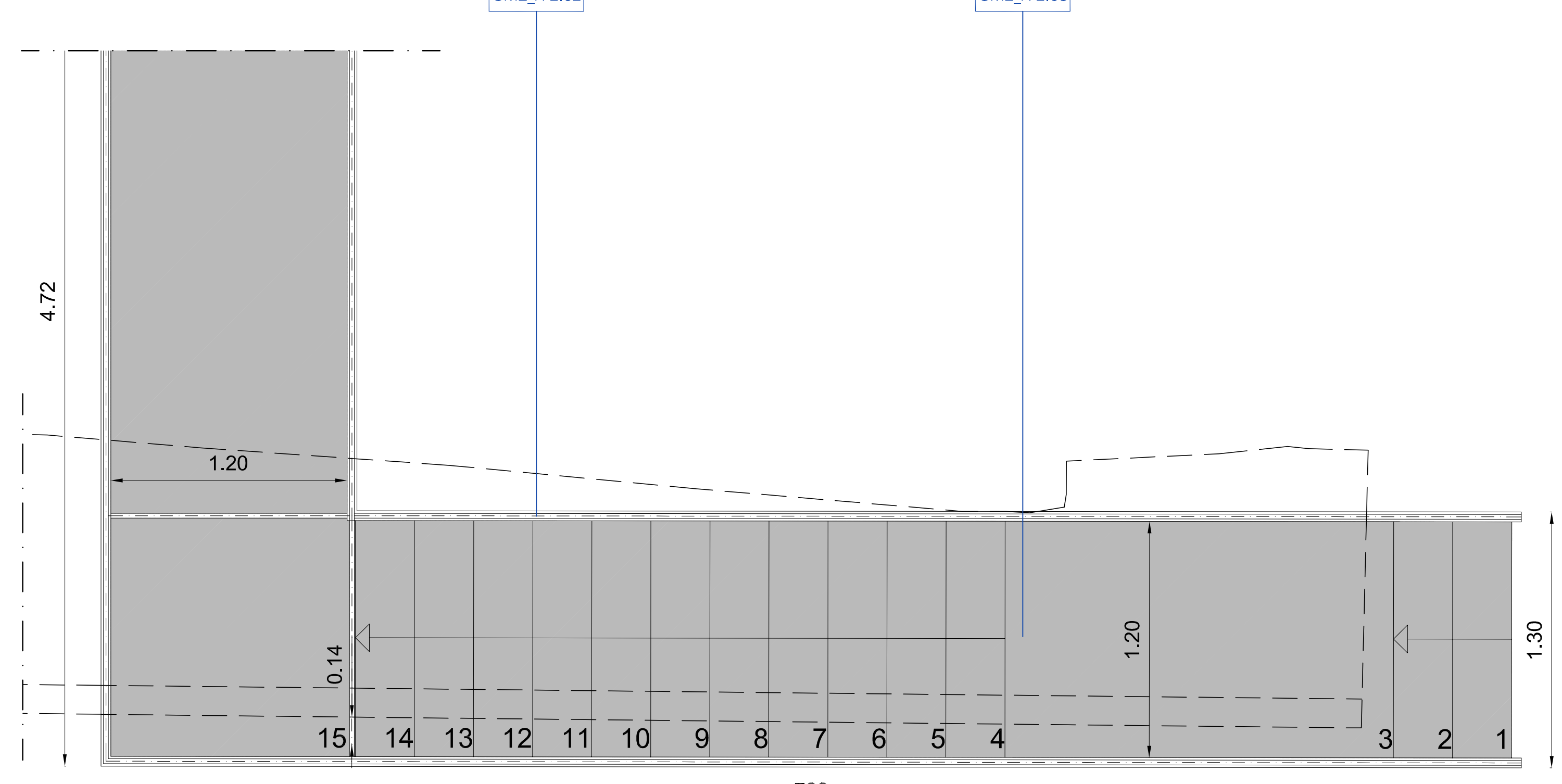


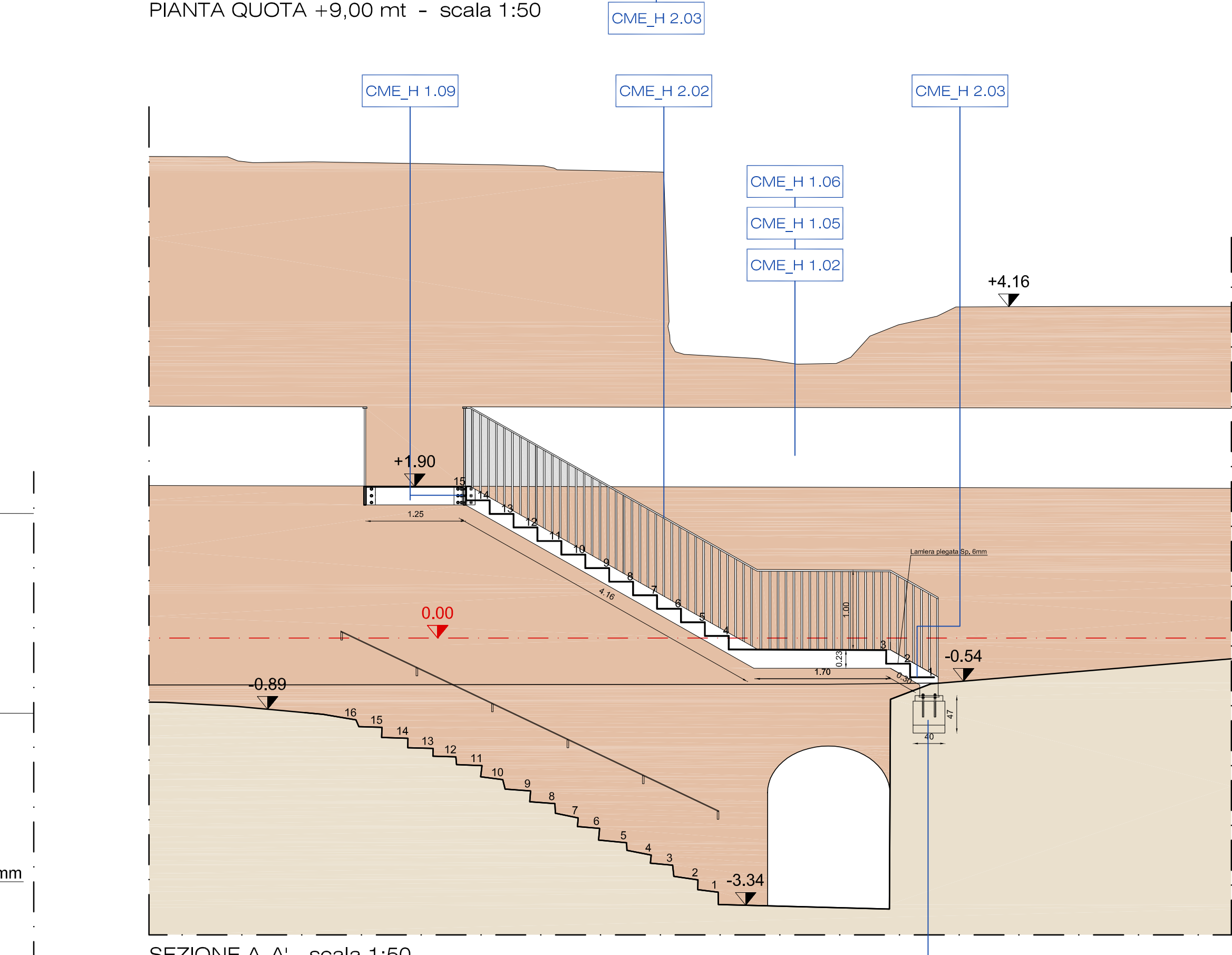
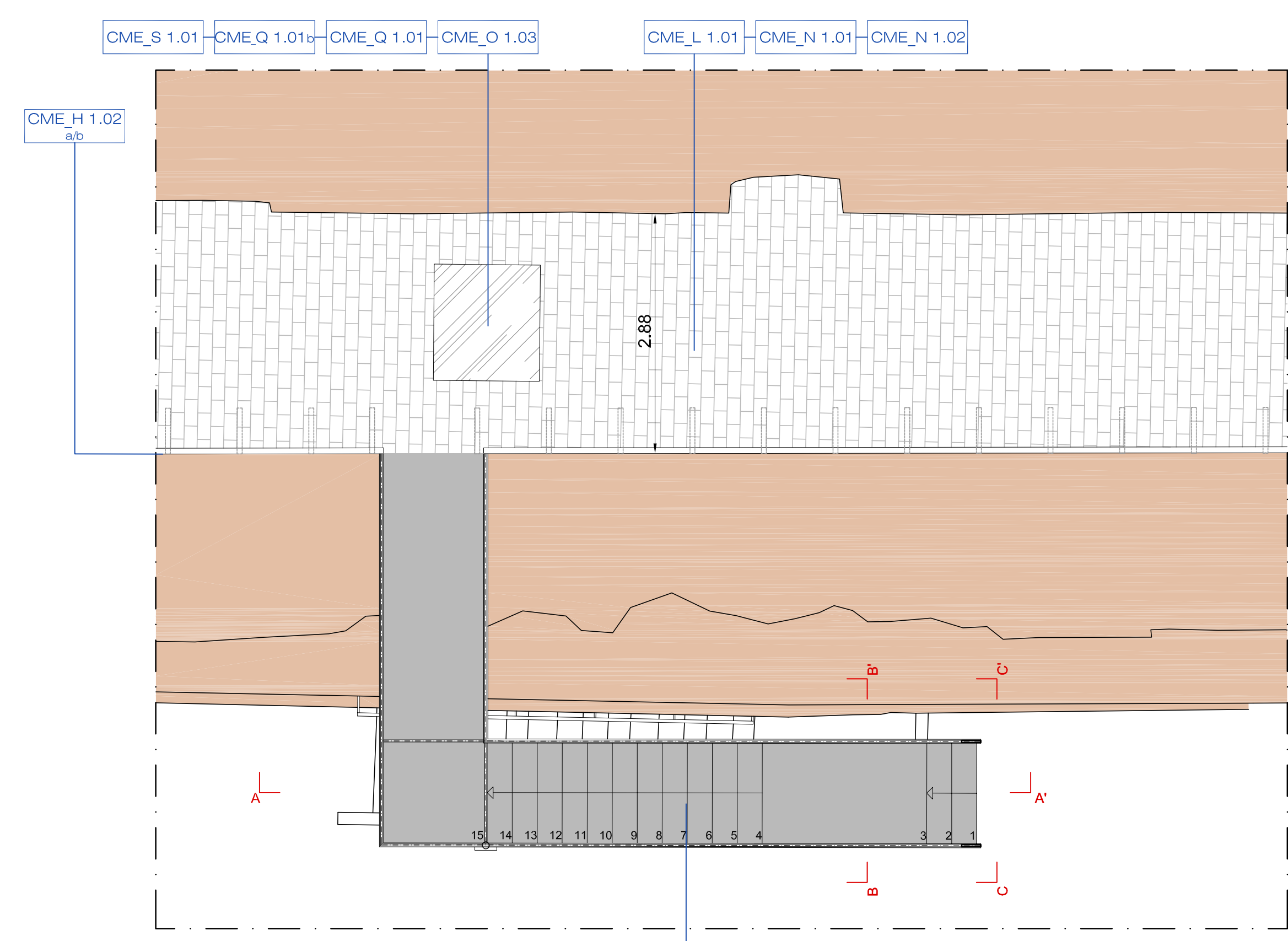
LEGENDA

- Canale
- Cortina muraria
- Strutture sezionate
- Porzioni murarie in ricostruzione
- Pavimentazione in ammattonato
- Pavimentazione in calcestre
- Quote planialtimetriche di stato di fatto



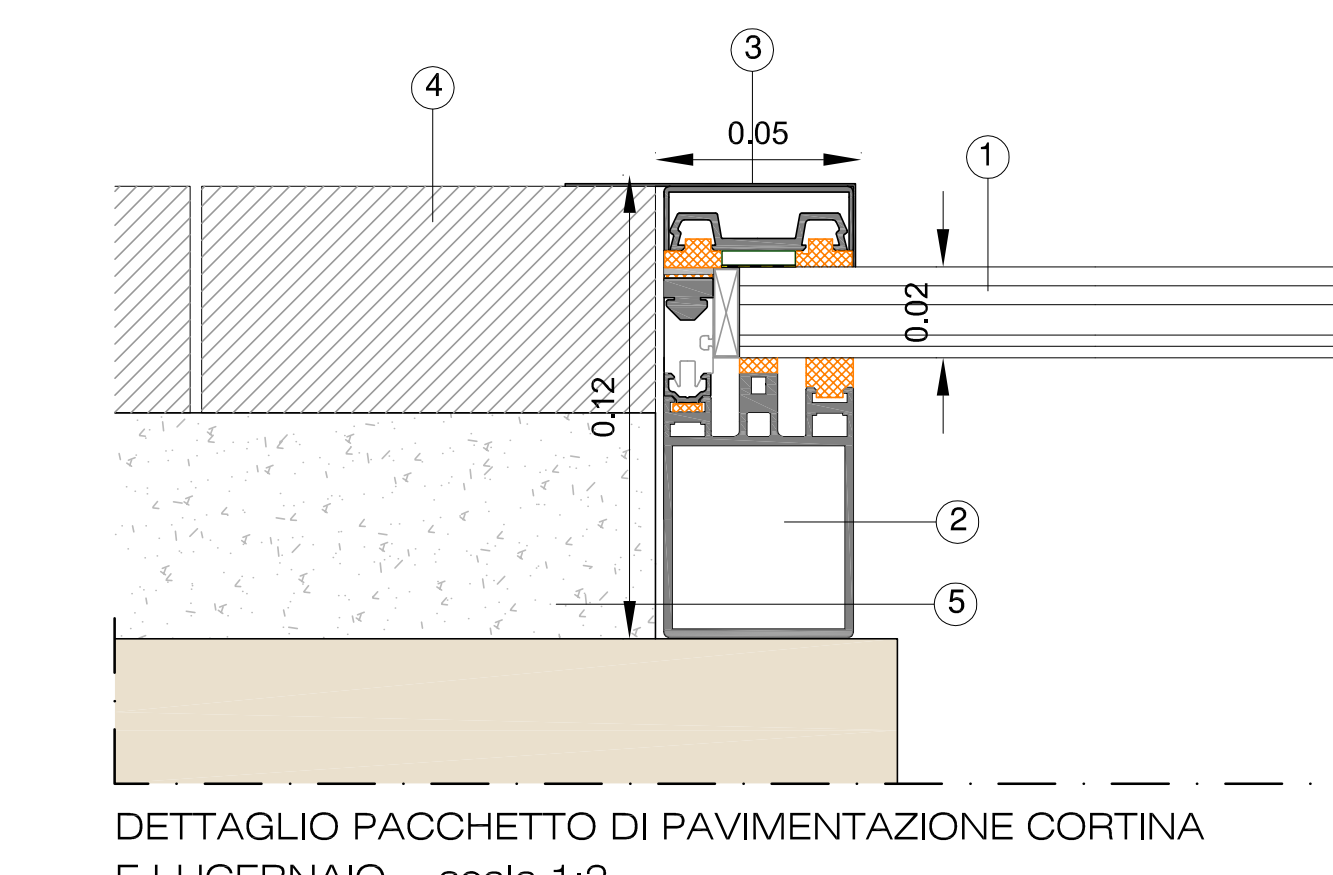
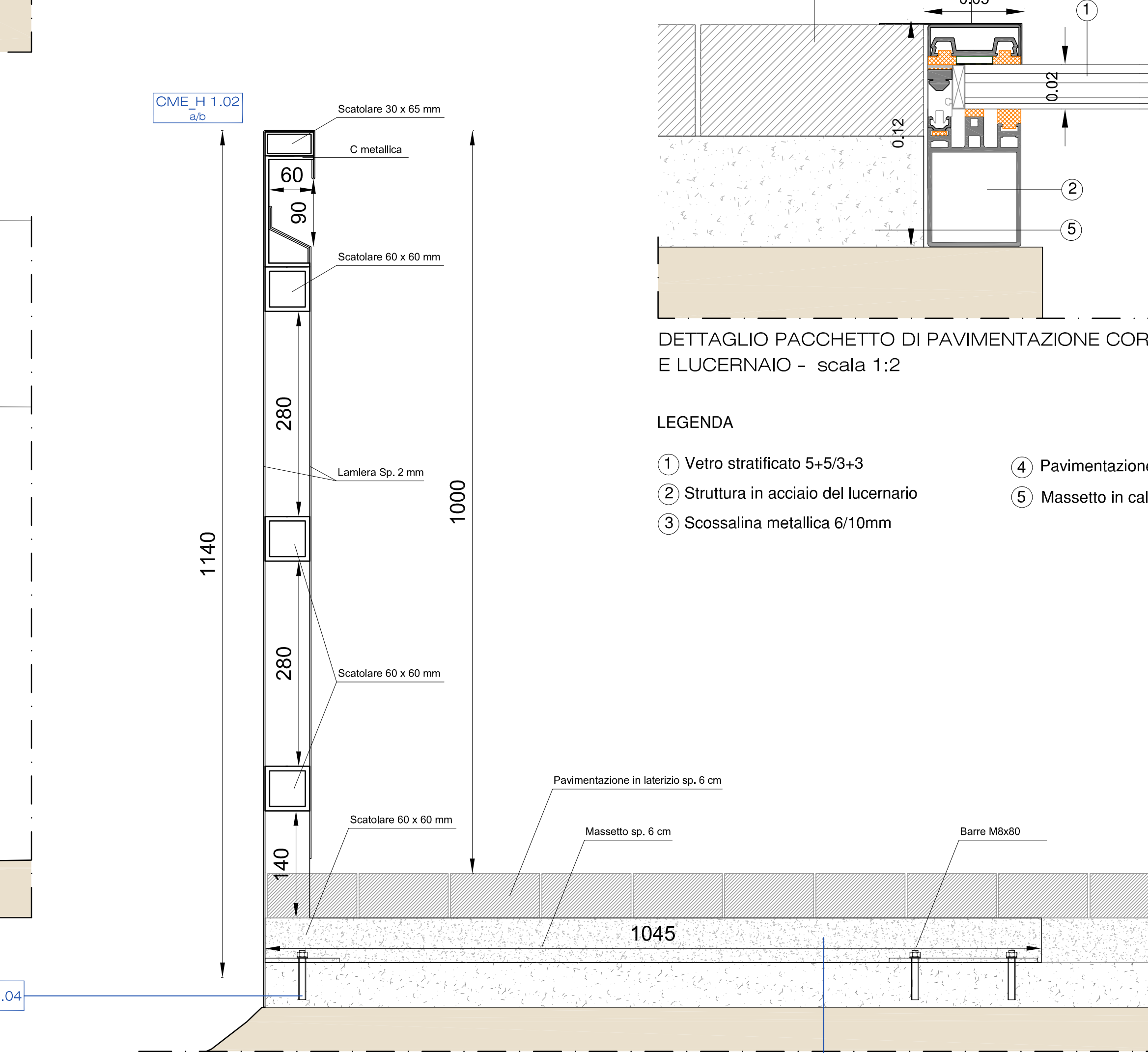
SCALA DI ACCESSO AL PERCORSO DI RONDA - DETTAGLI, PIANTE, SEZIONE E PROSPETTO - scala 1:20

Nota: Il nodo superiore del montante metallico a sostegno della rampa andrà concordato in fase di esecuzione con la D.L.

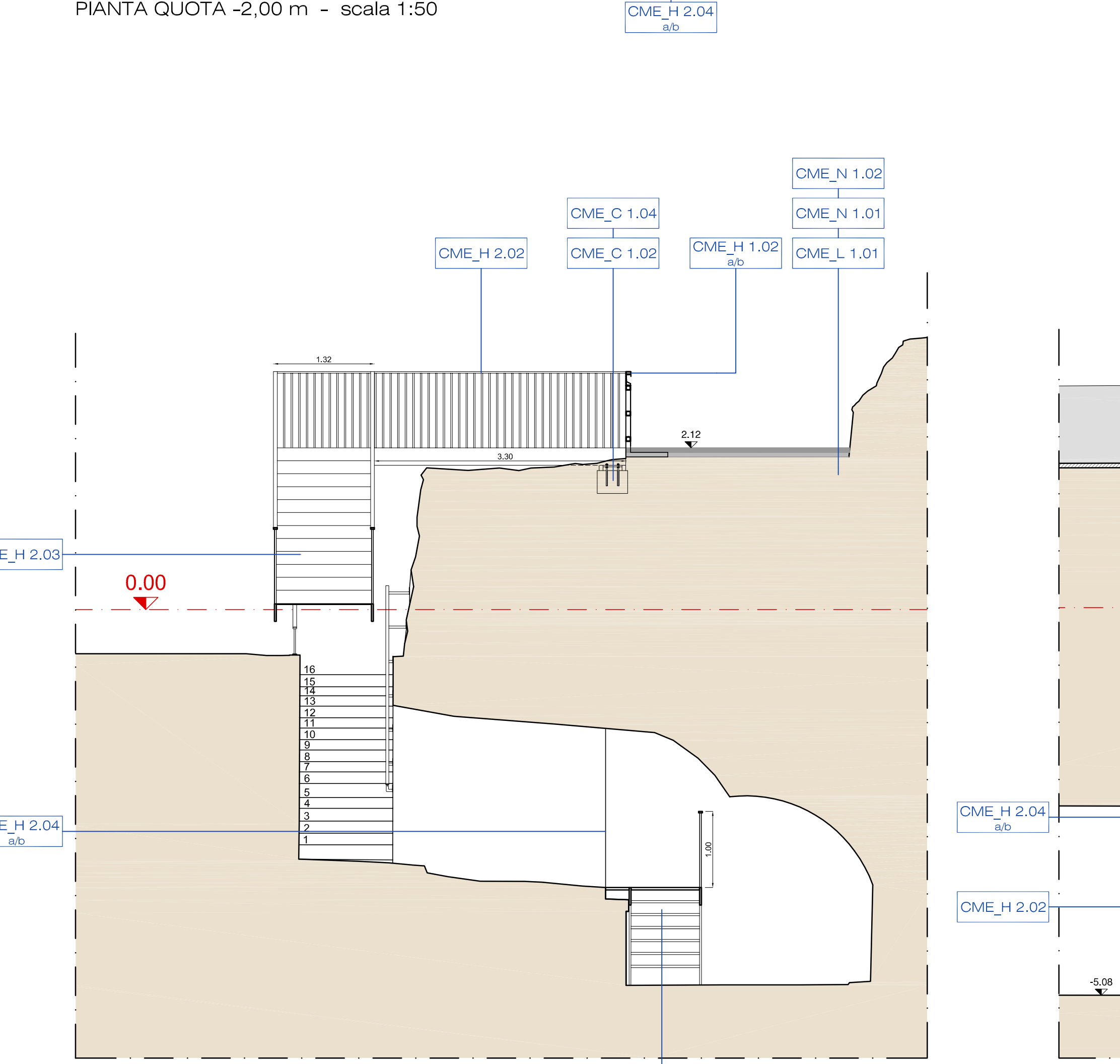
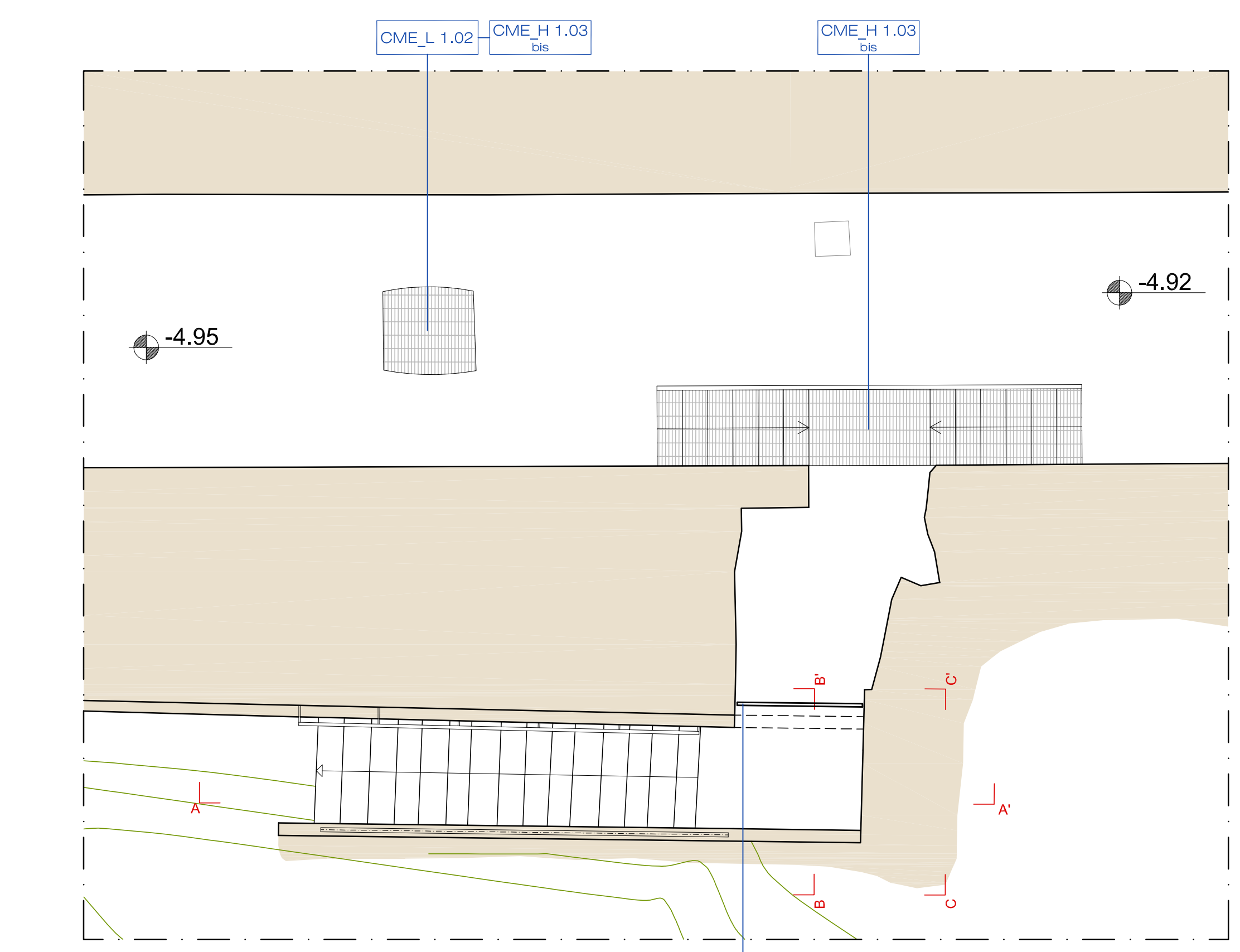


SEZIONE A-A - scala 1:50

- CME_H 1.10a
- CME_H 1.09
- CME_C 1.04
- CME_H 1.09
- CME_C 1.01

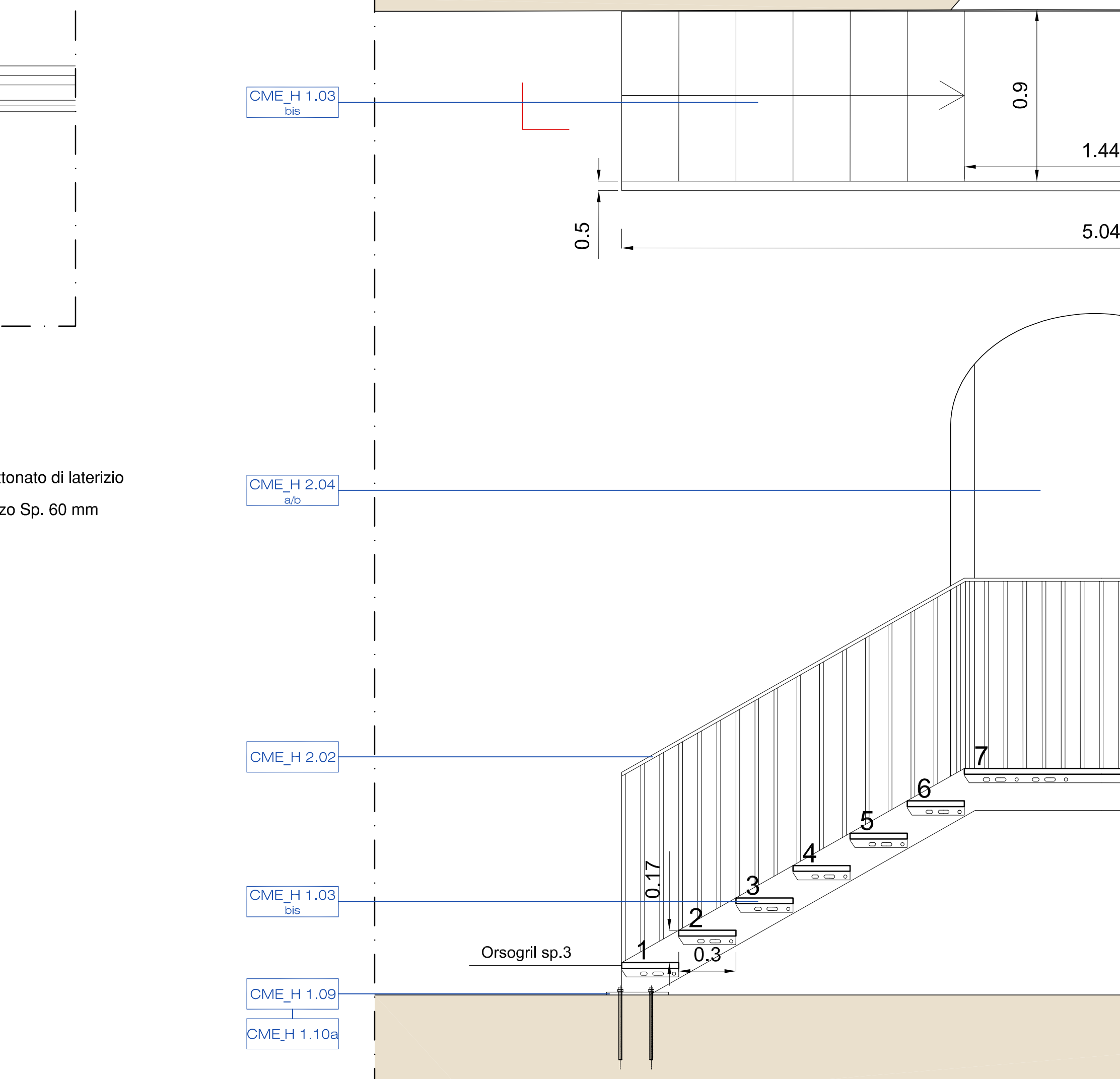


- LEGENDA
- ① Vetro stratificato 5+5/3+3
 - ② Struttura in acciaio del lucernario
 - ③ Scossalina metallica 6/10mm
 - ④ Pavimentazione in mattono di laterizio
 - ⑤ Massetto in calcestruzzo Sp. 60 mm



SEZIONE C-C - scala 1:50

- CME_H 1.03
- CME_H 1.03
- CME_H 1.09
- CME_H 1.10a



SCALA DOPPIA IPOGEA - DETTAGLI, PIANTE E SEZIONE - scala 1:20

- PRINCIPALI TIPOLOGIE D'INTERVENTO
- CME_C 1.01 Conglomerato cementizio armato per fondazioni
 - CME_C 1.02 Calce strutturale per fondazione sulla cortina
 - CME_C 1.04 Magrone per appoggio fondazione
 - CME_H 1.02a/b Parapetto metallico pieno
 - CME_H 1.03a/b Orsogrill
 - CME_H 1.04 Elementi metallici per piccole strutture
 - CME_H 1.09 Strutture metalliche
 - CME_H 1.10a Tirafondi metallici
 - CME_H 2.02 Componenti in ferro dei parapetti
 - CME_H 2.03 Gradini e pianerottoli in lamiera di acciaio
 - CME_H 2.04a/b Cancelli metallici a battente pedonali
 - CME_L 1.01 Scavo a sezione obbligata eseguito con mezzi meccanici
 - CME_L 1.02 Scavo a sezione obbligata eseguito a mano
 - CME_N 1.01 Pavimentazione in mattoni nuovi su modello dell'antico
 - CME_N 1.02 Sovrapprezzo per consolidamento murature per uso malte speciali
 - CME_O 1.03 Demolizione di tamponamenti in plexiglass con struttura metallica, esterni ai cammini di aerazione dei vanti ipogei
 - CME_Q 1.01 Serramento in ferro pieno a copertura dei cammini di aerazione dei vanti ipogei
 - CME_Q 1.01b Sovrapprezzo per cristallo stratificato
 - CME_S 1.01 Scossalina in acciaio inox spessore 6/10 di mm sviluppo 12,5cm



Ortofoto con evidenziata l'area d'intervento

Archeo Ed
Via S. Francesco 85
35131 Padova
Tel. +39 049 632361

Archeo Ed
Il Direttore Tecnico
Arch. NICOLA BERGAMIN
Cof. Arch. Pro. di Padova n° 1286

REGIONE DEL VENETO
COMUNE DI PADOVA

Settore Lavori Pubblici
Via S. Tommaso 140
35131 Padova

LLPP EDP 2019/161

Restauro e valorizzazione degli spazi ipogei tra il Bastione Portello Nuovo e Portello Vecchio - restauro delle cortine murarie tra il Bastione Portello vecchio ed il ponte di via Cornaro
CUP H97E1900030002

TAV. N. TA10

PROGETTO ESECUTIVO

SCALA DEL PROGETTO: 1:50/1:20/1:5/1:2

DATA: Settembre 2019

SOBILITATO:
Comune di Padova, Settore lavori pubblici

RESPONSABILE DEL PROCEDIMENTO:
Arch. Domenico Lo Bosco
Comune di Padova

PROGETTISTA:
Arch. Fabio Flococo - Arch. Valeria Castellari
Comune di Padova

COLLABORATORI PROGETTISTI:
Archeo Ed S.r.l. Engineering
Via S. Francesco, 85 - 35131 Padova - Italia, tel. +39 049 632361, fax +39 049 632747
e-mail: archeoed@archeoed.it

CONC. RESPONSABILE D'OPERA (socio appaltatore):
Arch. Nicola Bergamin (socio titolare)
Ing. Marco Marcellini (socio titolare)
Arch. Denis Zilli (socio)

PROPRIETA' RISERVATA E VIETATA LA RIPRODUZIONE E LA VALUTAZIONE, ANCHE PARZIALE, DEL PRESENTE ELABORATO SENZA AUTORIZZAZIONE SCRITTA