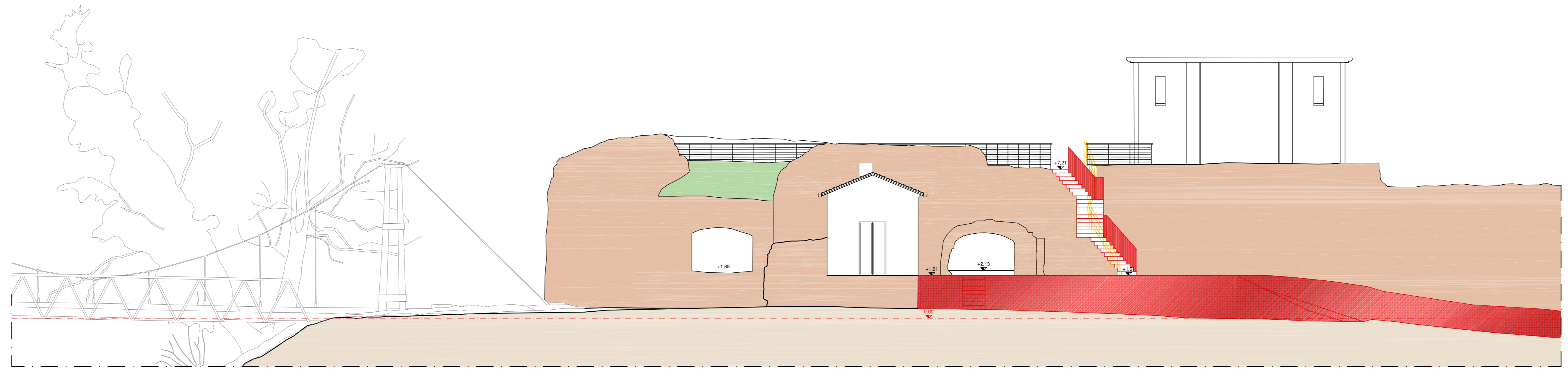
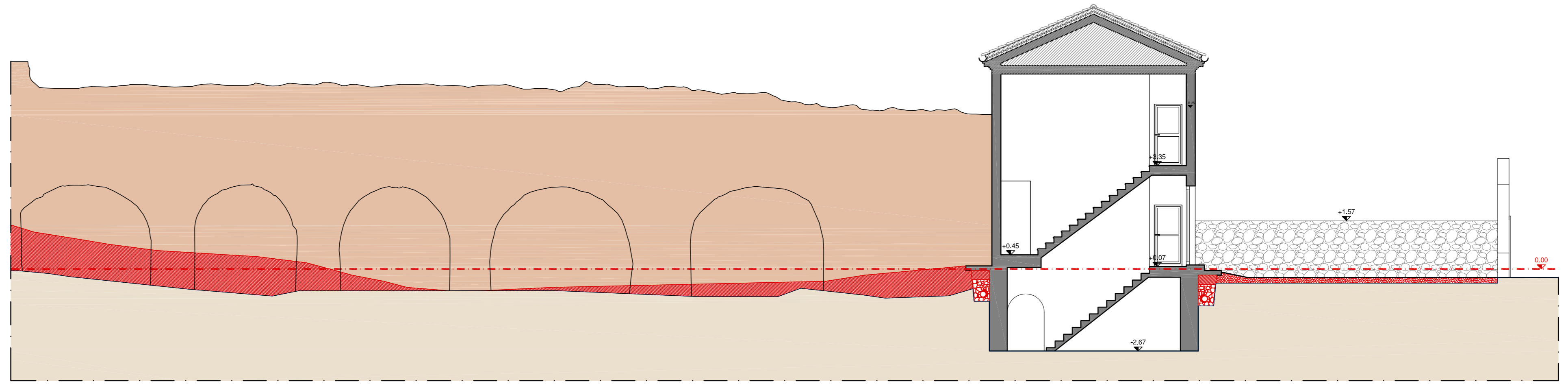


PLANIMETRIA AREA DI PROGETTO - SCALA 1:500

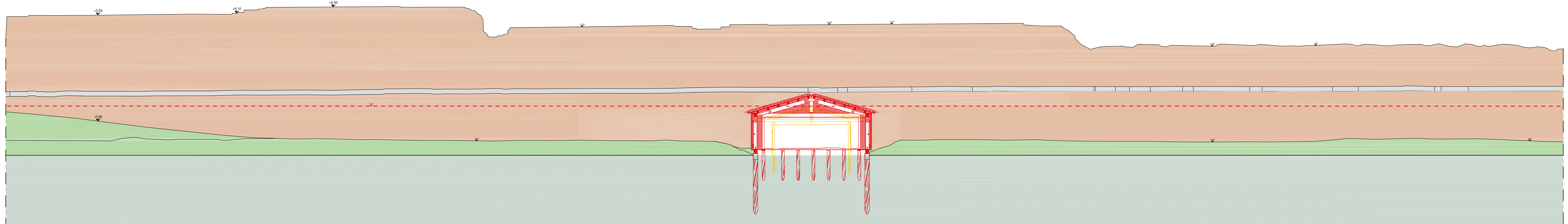


SEZIONE A-A'

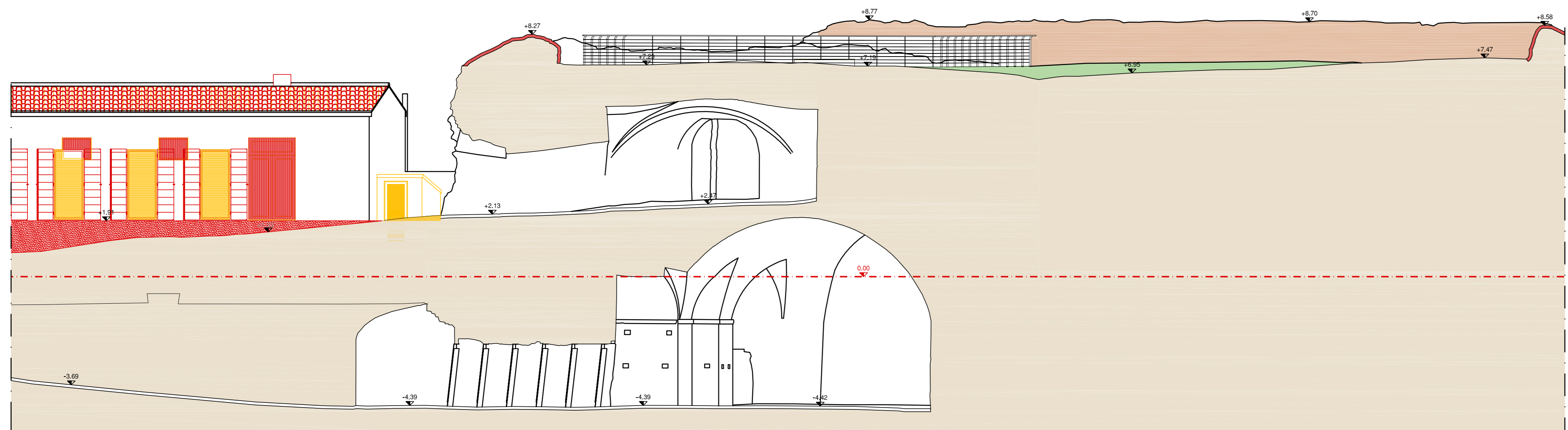
- LEGENDA
- Canale
 - Cortina muraria
 - Superfici a verde
 - Edificato urbano
 - Strutture sezionate
 - Pavimentazione in ammattonato
 - Pavimentazione in calcestre
 - Quote planialtimetriche
 - Demolizioni
 - Nuove costruzioni
 - Pavimentazione di progetto in ammattonato
 - Pavimentazione di progetto in calcestre



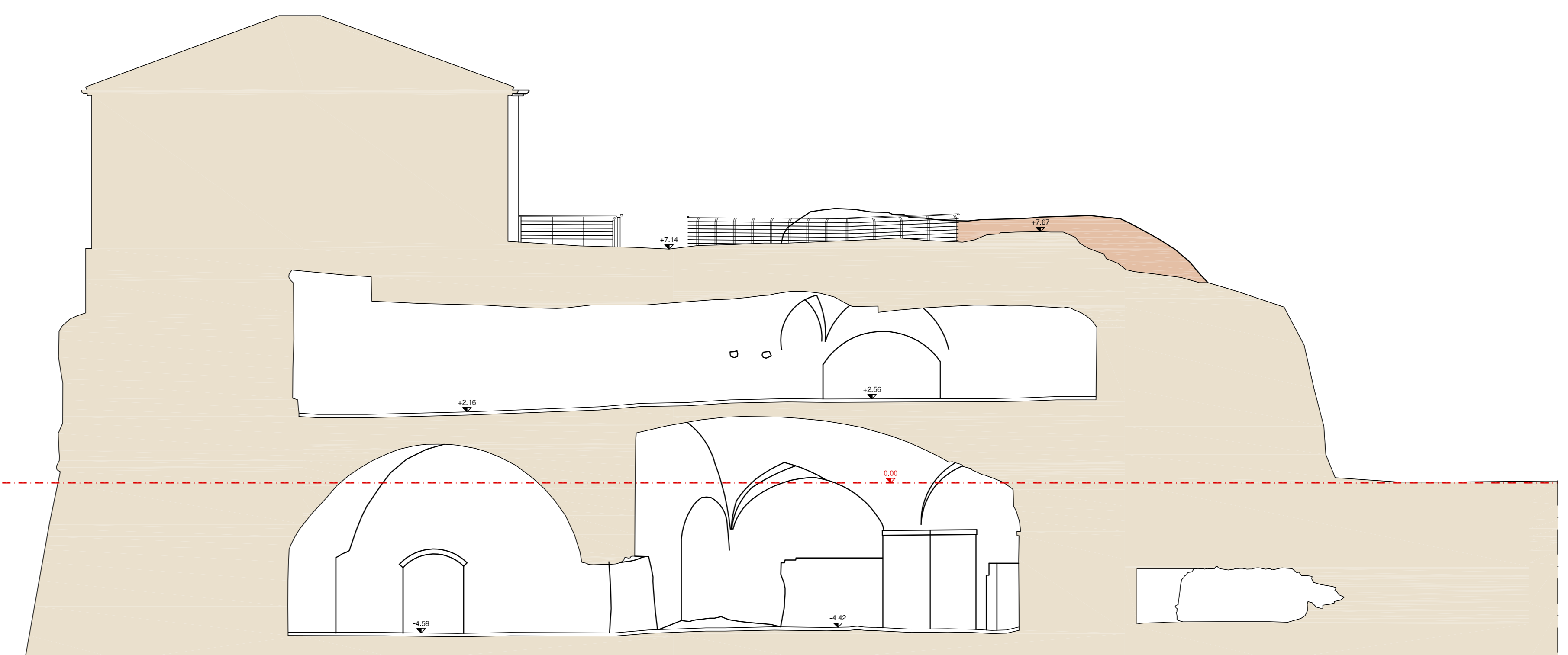
SEZIONE B-B'



SEZIONE C-C'



SEZIONE E-E'



SEZIONE F-F'



Ortofoto con evidenziata l'area d'intervento

Archeo Ed srl
Via S. Francesco 60
35121 Padova
Tel. +39 049 632280
Fax +39 049 632247
email: arch@archeoed.it

Archeo Ed srl
Il Direttore Tecnico
Arch. NICOLA BERGAMIN
Codice Assoc. Prov. di Padova n. 1246

REGIONE DEL VENETO
COMUNE DI PADOVA
Settore Lavori Pubblici
Via M. Tommaso n.60
35131 Padova

LLPP EDP 2019/161
Restauro e valorizzazione degli spazi ipogei tra il Bastione Portello Nuovo e Portello Vecchio - restauro delle cornici murarie tra il Bastione Portello vecchio ed il ponte di via Cornaro CUP H97E19000030002

TITOLO ELABORATO
COMPARATIVA
SEZIONI
SEZIONI A-A', B-B', C-C', D-D', E-E'

COMITANTE
Comune di Padova, Settore lavori pubblici

RESPONSABILE DEL PROCEDIMENTO
Arch. Domenico Lo Bosco
Comune di Padova

PROGETTISTA
Arch. Fabio Fiocco - Arch. Valeria Ostellari
Comune di Padova

COLLABORATORE PROGETTISTA
Archeo Ed S.r.l. Engineering
Via S. Francesco, 60 - 35121 Padova - Italia, tel. +39 049 632280, fax +39 049 632247
email: arch@archeoed.it
Dati: Massimiliano Pombal
Arch. Nicola Bergamin (Direttore Tecnico)
Ing. Marco Martelli (collab.)
Arch. Denis Zulini (collab.)

Ta19

PROGETTO ESECUTIVO

SCALA DEL DISEGNO
1:100

DATA
Settembre 2019

ADOPZIONATO



PROPRIETA' RISERVATA - E' VIETATA LA RIPRODUZIONE E LA DISTRIBUZIONE, ANCHE PARZIALE, DEL PRESENTE ELABORATO SENZA AUTORIZZAZIONE SCRITTA