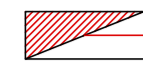
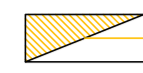
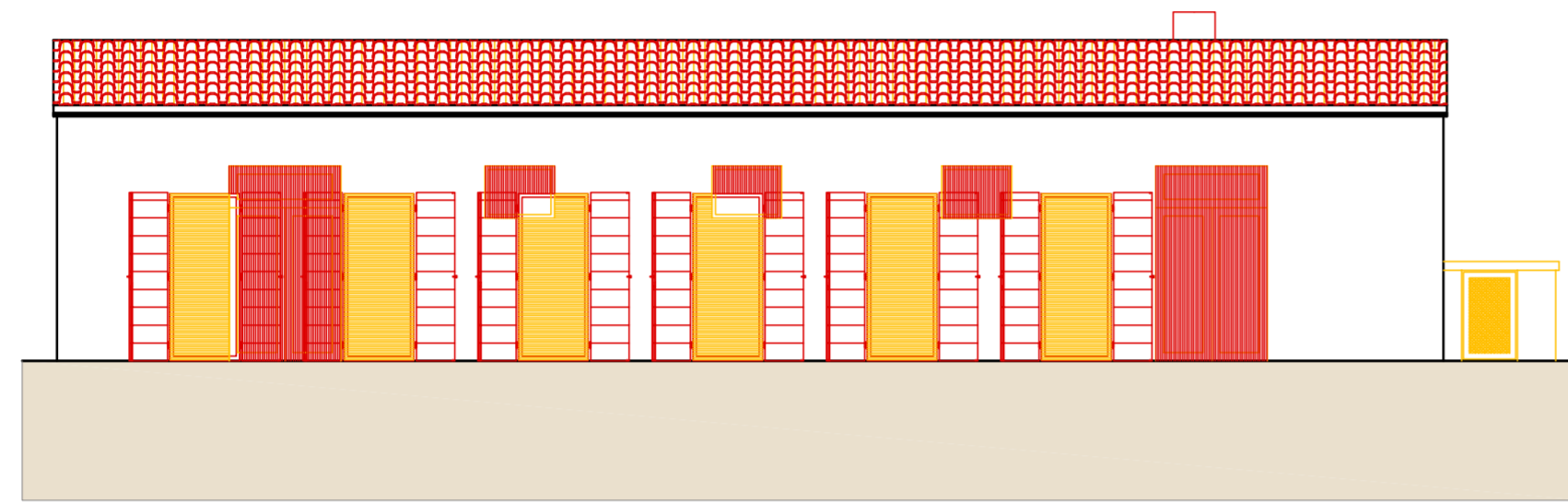
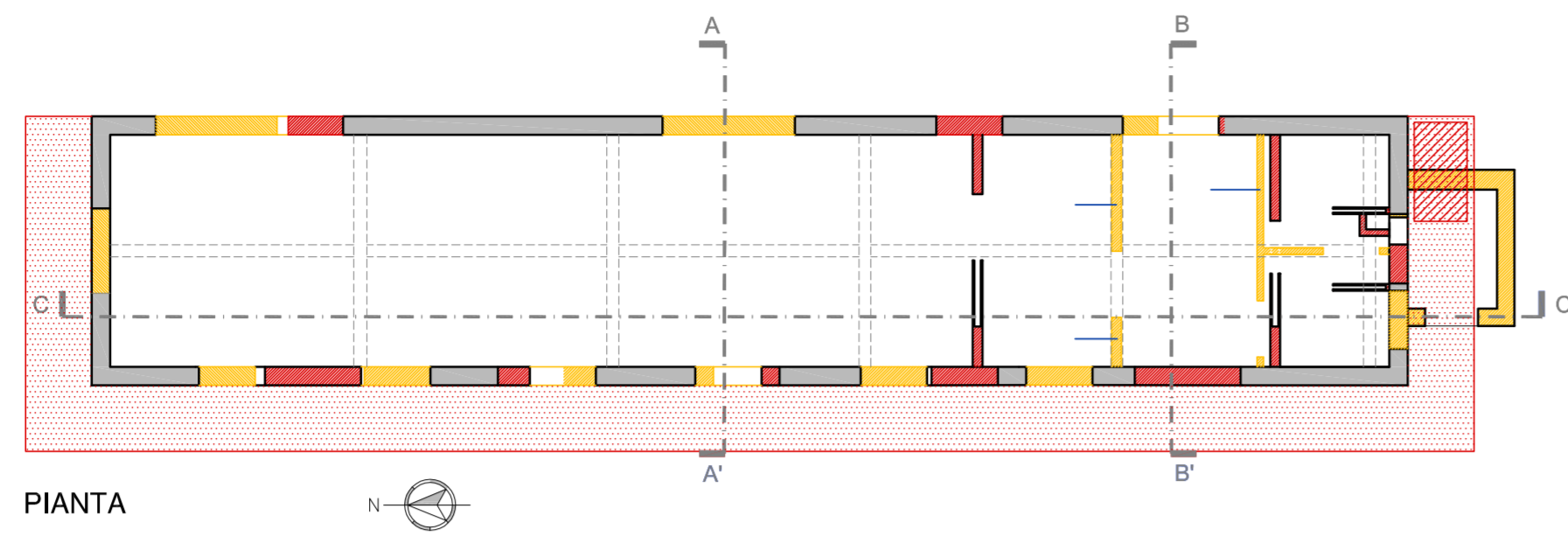
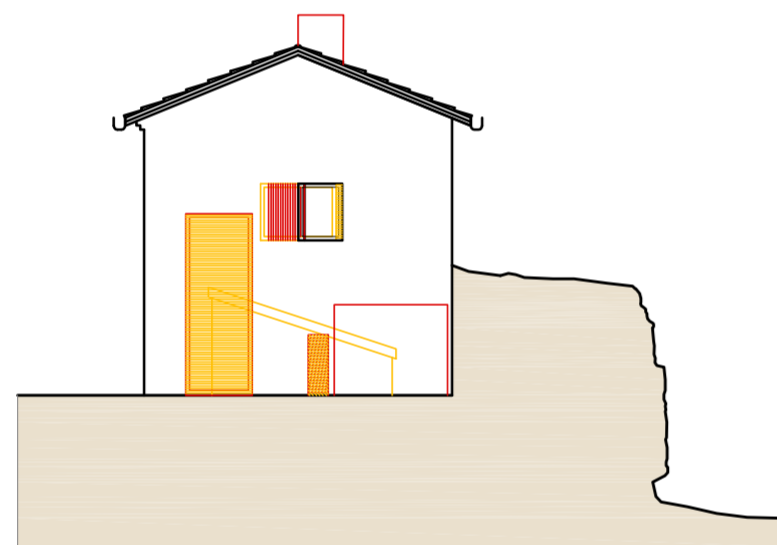


LEGENDA

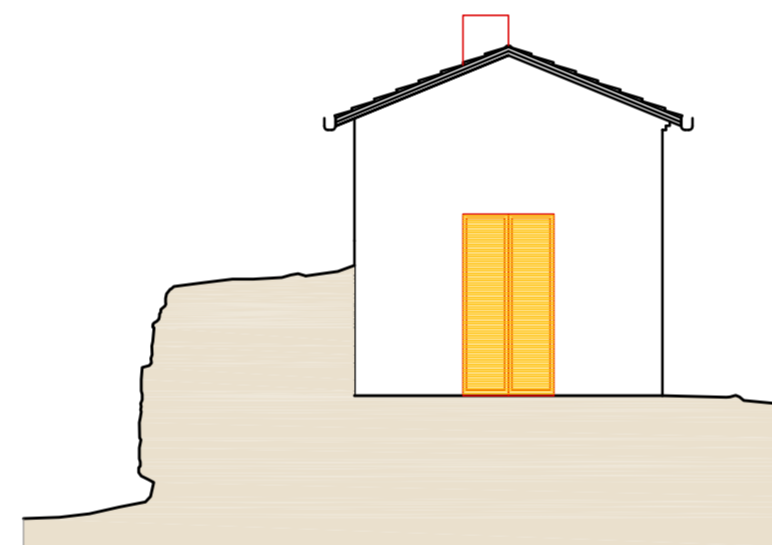
-  Nuova Costruzione
-  Demolizione



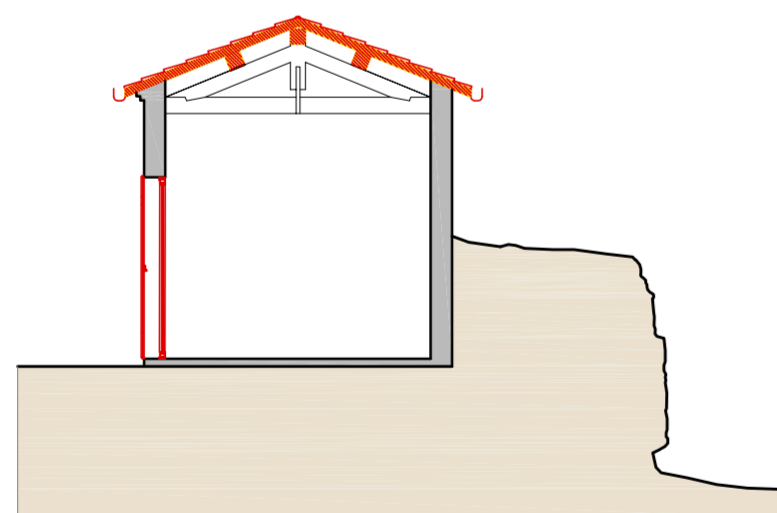
PROSPETTO OVEST



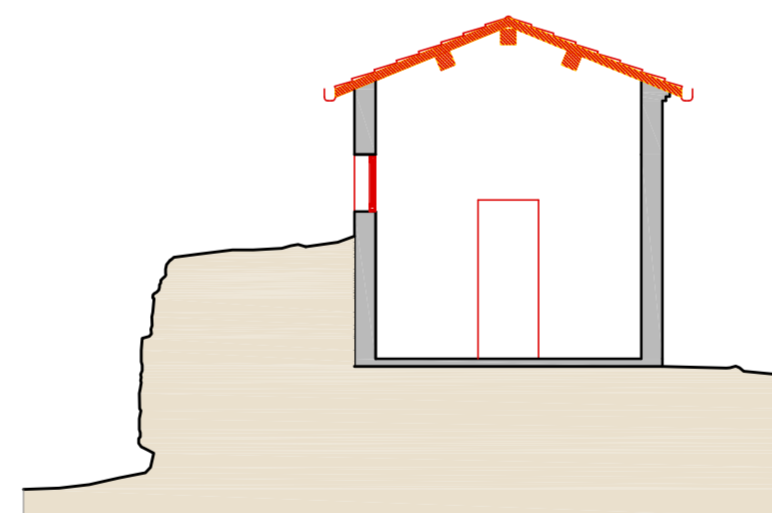
PROSPETTO SUD



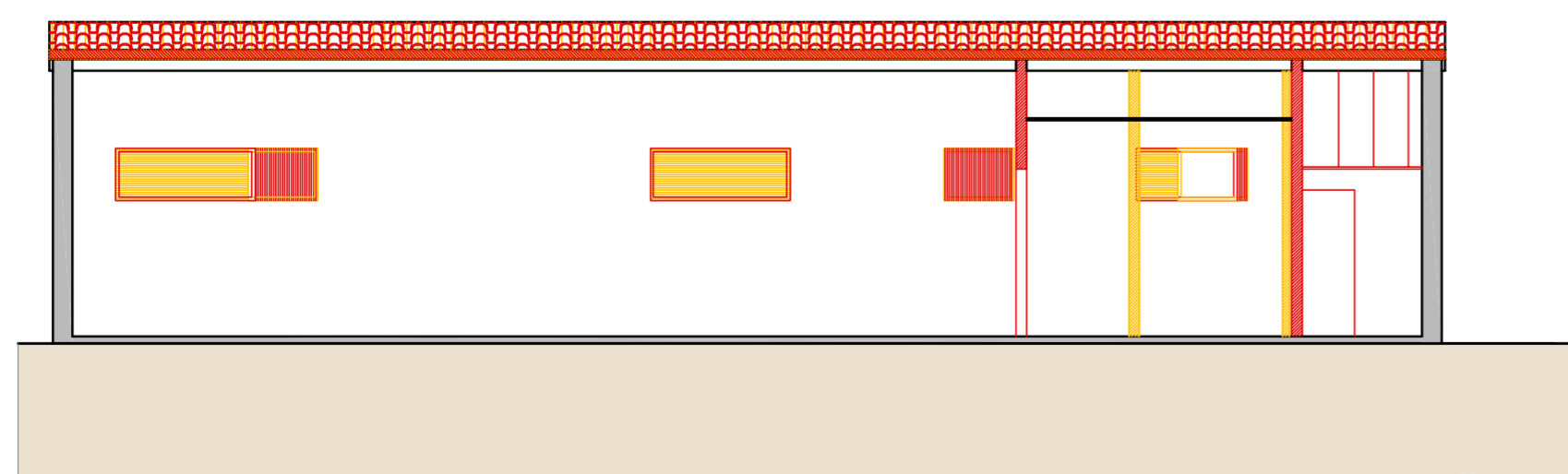
PROSPETTO NORD



SEZIONE A-A'



SEZIONE B-B'



SEZIONE C-C'



Ortofoto con evidenziata l'area d'intervento



Archeo Ed
Via S. Francesco, 89
35121 PADOVA
Tel. 049 652380 / Fax 049 652747
Det. MASSIMILIANO D'AMBRA

Archeo Ed srl
Il Direttore Tecnico
Arch. NICOLA BERGAMIN
Ordine Architetti Prov. di Padova n° 1246



REGIONE DEL VENETO
COMUNE DI PADOVA

Settore Lavori Pubblici
Via N. Tommaseo n.60
35131 Padova

LLPP EDP 2019/161
Restauro e valorizzazione degli spazi ipogei tra il
Bastione Portello Nuovo e Portello Vecchio -
restauro delle cortine murarie tra il Bastione
Portello vecchio ed il ponte di via Cornaro
CUP H97E19000030002

TAV. N.

TA25

TITOLO ELABORATO

COMPARATIVA- EDIFICIO "B" BAR
PIANTA
PROSPETTI OVEST, NORD, SUD
SEZIONI A-A', B-B', C-C'

PROGETTO
ESECUTIVO

SCALA DEL DISEGNO:

1:100

COMMITTENTE:

Comune di Padova, Settore lavori pubblici

RESPONSABILE DEL PROCEDIMENTO:

Arch. Domenico Lo Bosco
Comune di Padova

PROGETTISTA:

Arch. Fabio Fiocco - Arch. Valeria Ostellari
Comune di Padova

COLLABORATORI PROGETTISTI:

Archeo Ed S.r.l. Engineering
Via S. Francesco, 89 - 35121 Padova - Italia, tel +39 049 652380, fax +39 049 652747
e-mail: archeoed@archeoed.it

Dott. Massimiliano D'Ambrà (Legale rappresentante)
Arch. Nicola Bergamin (Direttore Tecnico)
Ing. Marco Marchesi (Strutture)
Arch. Denis Zulín (Impianti)

DATA:

Settembre 2019

AGGIORNAMENTI:



ArcheoEd srl