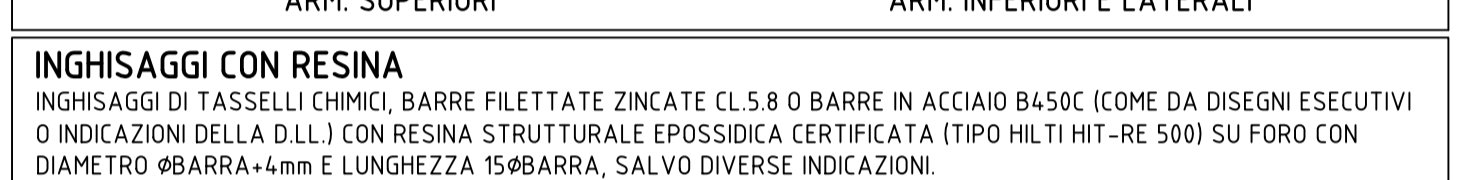
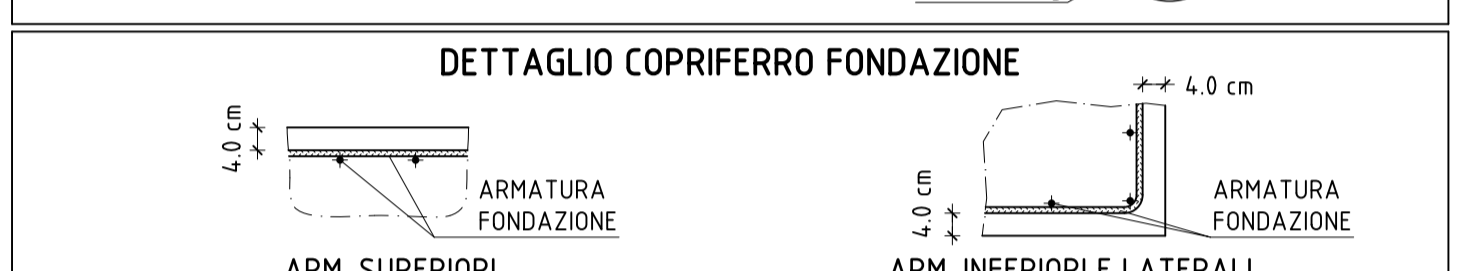
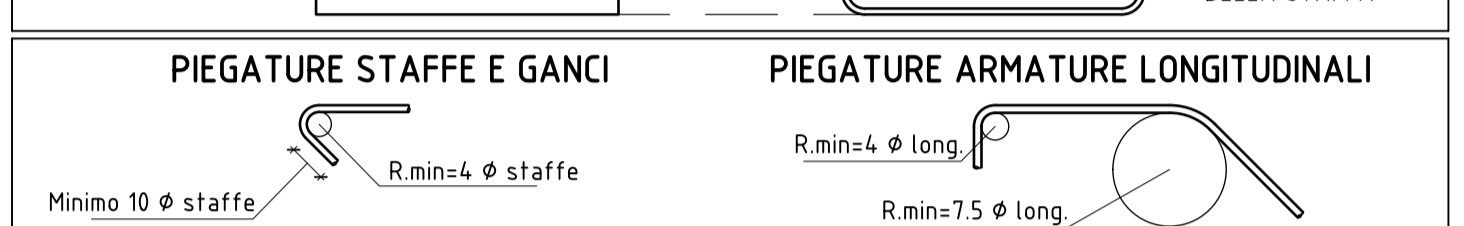
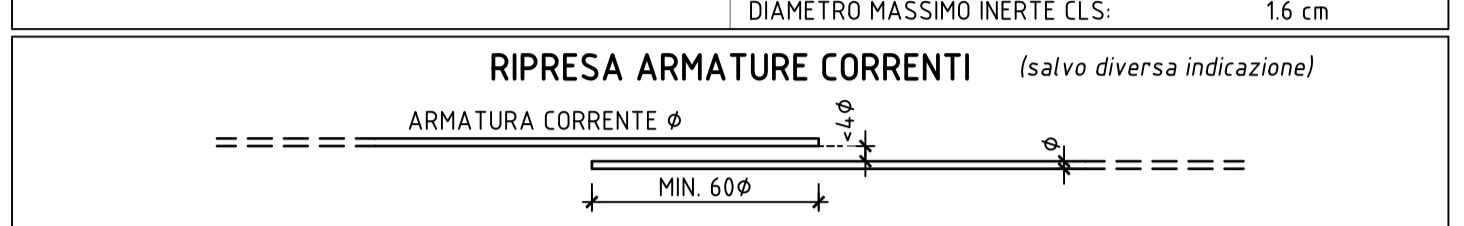


CARATTERISTICHE DEI MATERIALI

STRUTTURE	CALCESTRUZZO		ACCIAIO
	CLASSE	CLASSE DI ESPOSIZIONE	TIPOLOGIA
MAGRONE	C16/20	-	-
STRUTTURE DI FONDAZIONE	C25/30	XC2	S4
STRUTTURE IN ELEVAZ.: SOLAI, TRAVI E PILASTRI	C28/35	XC1	S4
MURATURA PORTANTE	TIPO BLOCCO		ARMATURA BLOCCHI
	Modulo TIPO ISO-SPAN TW 30 CALCESTRUZZO C25/30 (XC1-S4)		1#14/25x25 B450C contr.
STRUTTURE IN CLS ALLEGGERITO	CALCESTRUZZO ALLEGGERITO		ACCIAIO
	CLASSE	CLASSE DI ESPOSIZIONE	TIPOLOGIA
SOLETTA LAMIERA GRECATA E COPERT SHED	LC C30/33	XC1	S4
	CLASSE DI CONSISTENZA	CLASSE DI MASSA x U.V.	TIPOLOGIA
	D1,6	D1,6	B450C contr.

PRESCRIZIONI (salvo diversa indicazione)

COPRIFERRO MINIMO FONDAZIONI:	4 cm	SOVRAPPOSIZIONE MINIMA BARRE:	60 diametri
COPRIFERRO MINIMO STR. ELEVAZIONE:	2.5 cm	SOVRAPPOSIZIONE MINIMA RETI E.S.:	2 maglie
		DIAMETRO MASSIMO INERTE CLS:	1.6 cm



INGHISAGGI CON RESINA

INGHISAGGI DI TASSELLI CHIMICI, BARRE FILETTATE ZINcate CL 5.8 O BARRE IN ACCIAIO B450C (COME DA DISEGNI ESECUTIVI O INDICAZIONI DELLA D.L.L.) CON RESINA EPOSSIDICA STRUTTURALE CERTIFICATA (TIPO HILTI HIT-500) SU FORO CON DIAMETRO φBARRA+4mm E LUNGHEZZA 15φBARRA, SALVO DIVERSE INDICAZIONI.

NOTA

TUTTE LE MISURE SONO AL GREZZO. VERIFICARE LE QUOTE CON IL PROGETTO ARCHITETTONICO. IN CASO DI DISCREPANZE AVVISARE LA D.L.L.

NOTA BENE: PROGETTO COSTRUTTIVO SOLAI

NEGLI ELABORATI PROGETTUALI E' INDICATA L'ARMATURA TIPOLOGICA DEI SOLAI. IL PROGETTO COSTRUTTIVO DEGLI STESSI DEVE ESSERE REALIZZATO A CURA DELLA DITTA FORNITRICE CHE DOVRA' SOTTOPORRE GLI ELABORATI ALL'APPROVAZIONE DELLA D.L.L. PRIMA DELLA REALIZZAZIONE DEGLI ELEMENTI.

COMUNE DI PADOVA arch. Andrea Dondi Pinton Via Settima Strada, 7 - 35129 - Padova 04.9.8766132 - andrea.dondi@st5studio.it		
NUOVO PLESSO SCOLASTICO 'GIROTONDO' E DEMOLIZIONE DELL'ESISTENTE ing. Alessandro Gasparini Via S. Maria, 17 - 35121 - Padova 04.9.8789913 - posta@st5studio5ingegneria.com		
PROGETTO ESECUTIVO SEZIONI E ARMATURA FONDAZIONI		
ES.02		