

PIANTA PIANO TERRA - IMPIANTO AERAUICO - SCALA 1:50

SEZIONE A-A - SCALA 1:50

PIANTA PIANO COPERTURA AREA IMPIANTI - SCALA 1:50

LEGENDA SIMBOLI

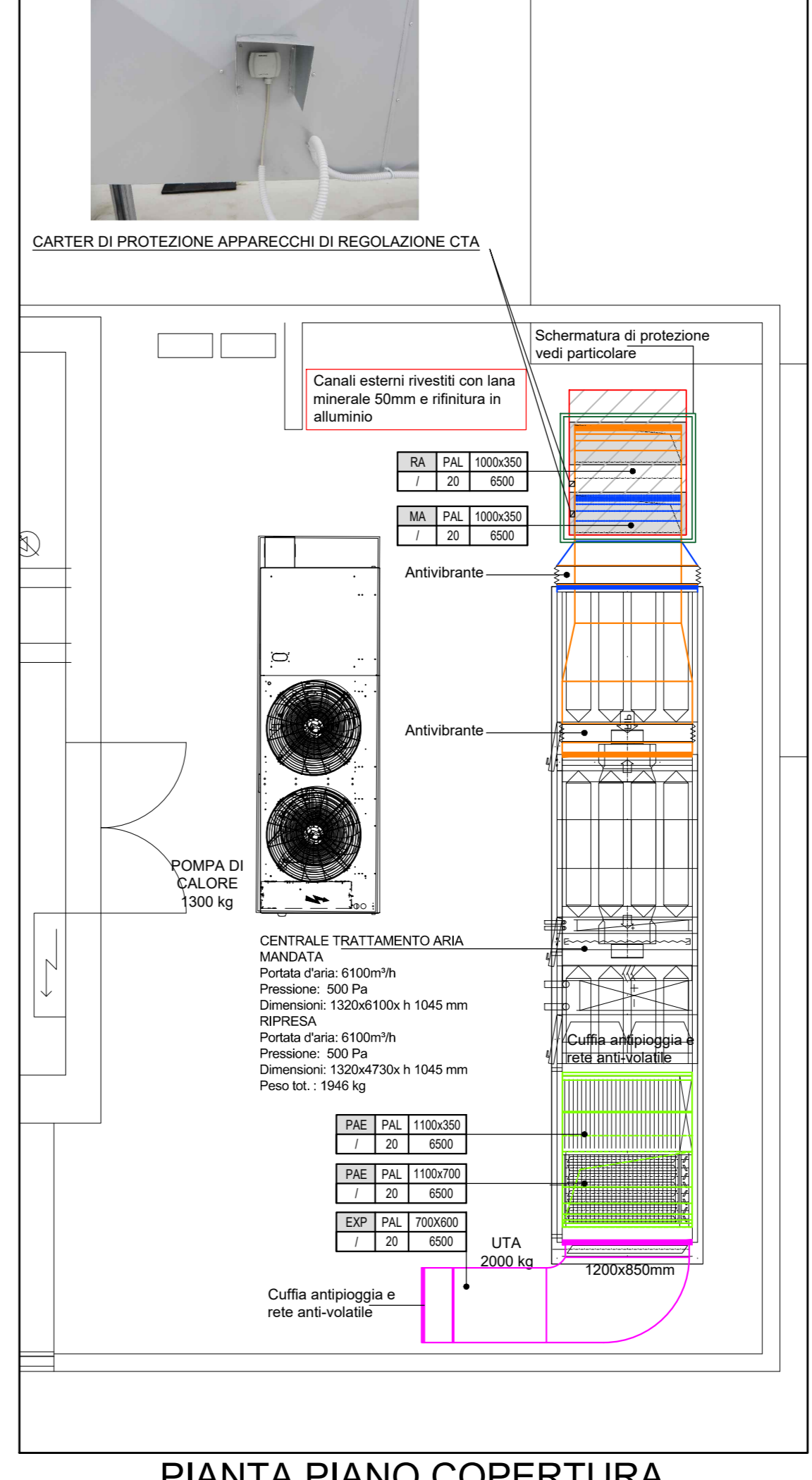
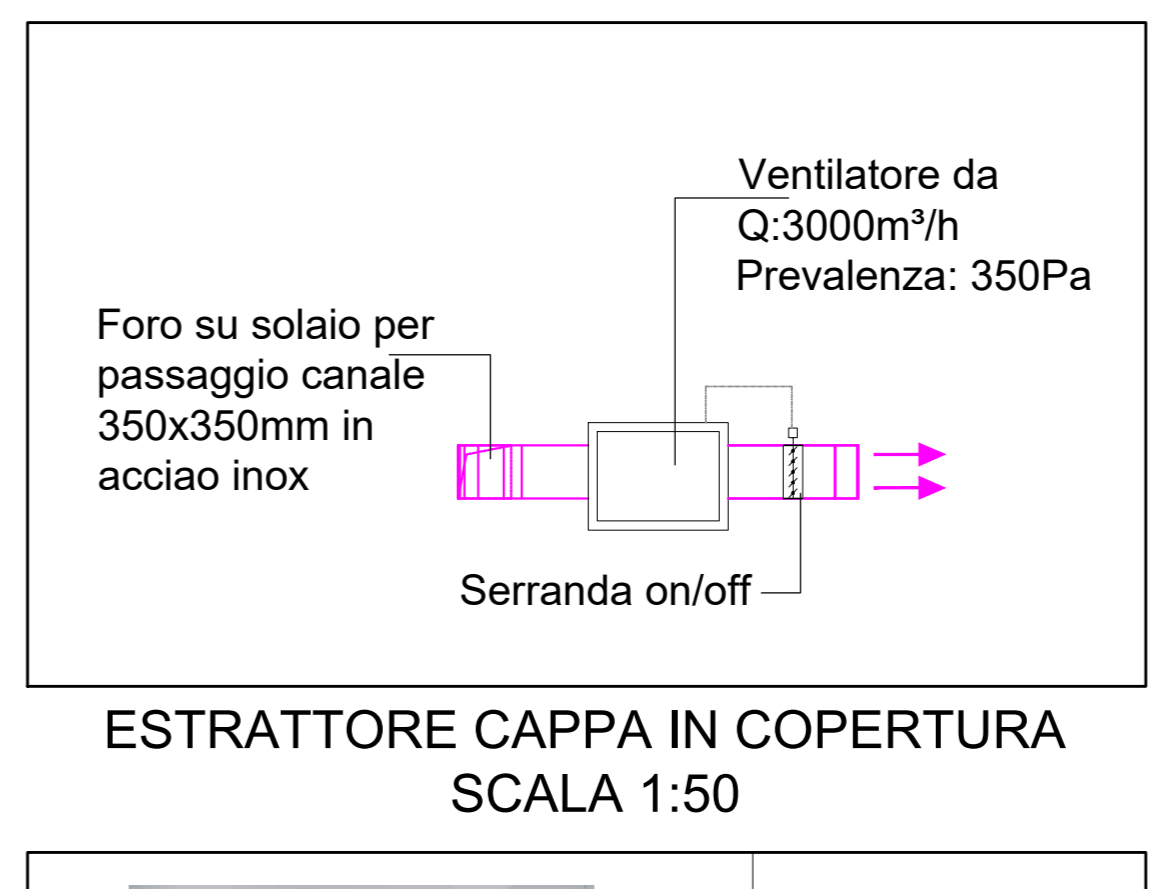
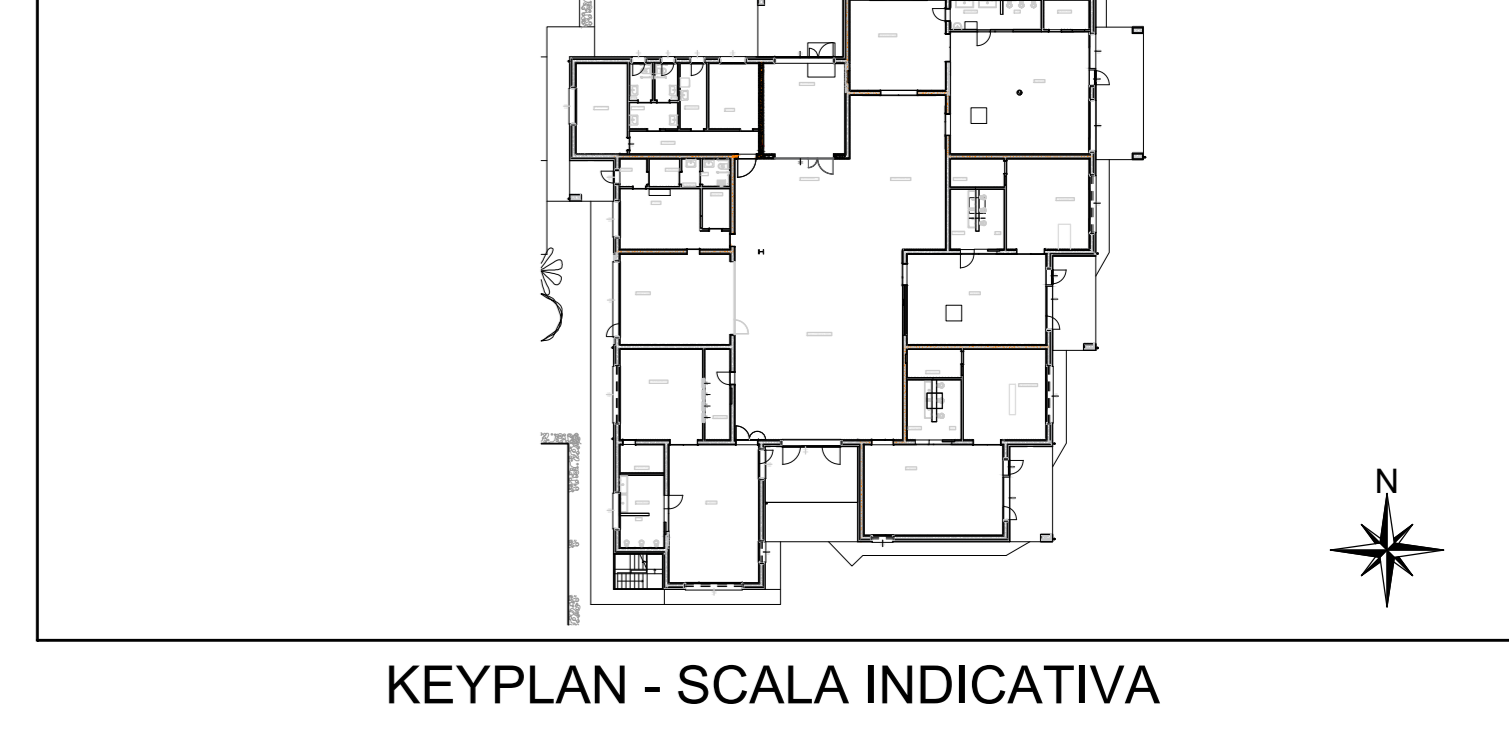
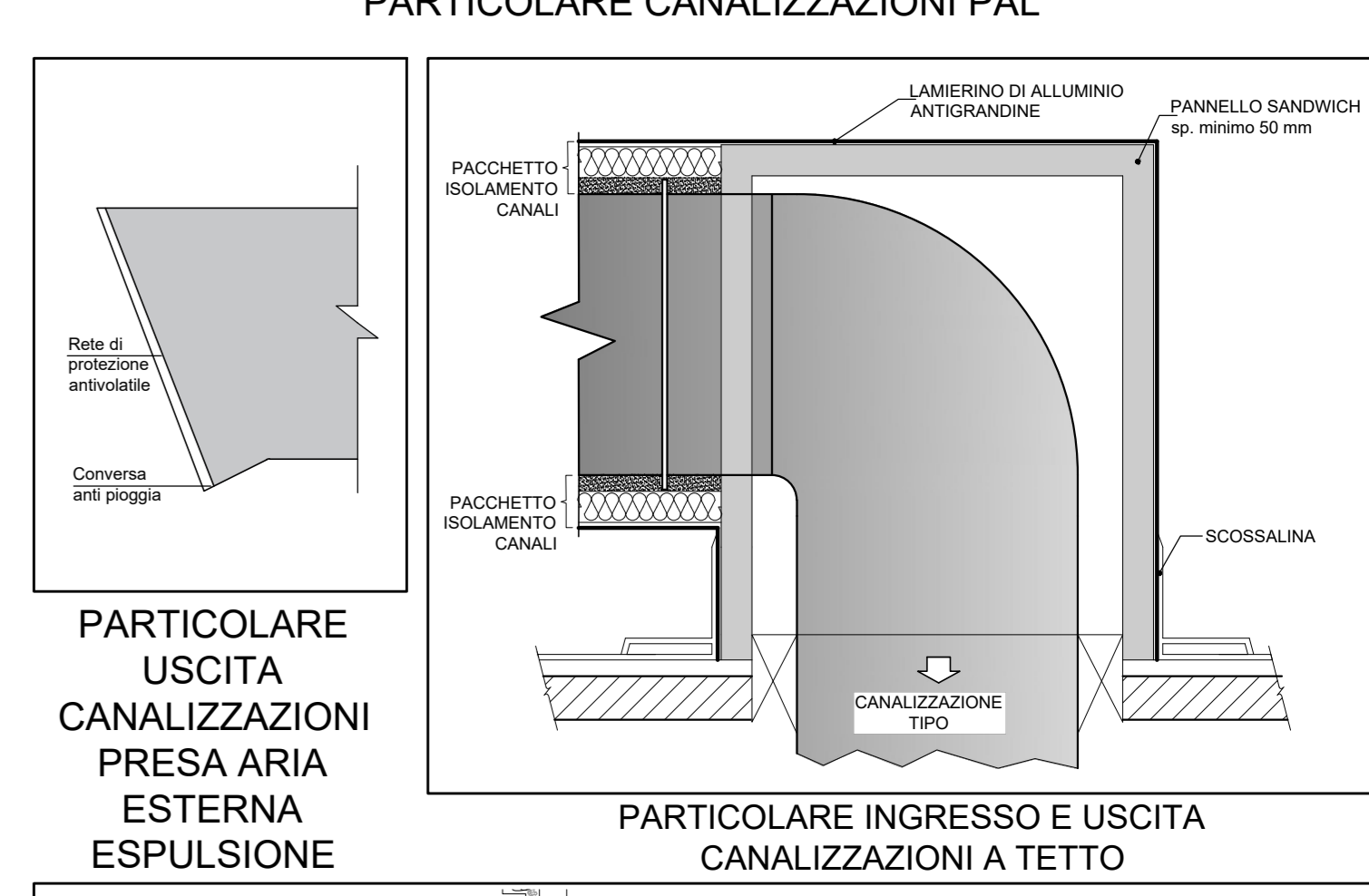
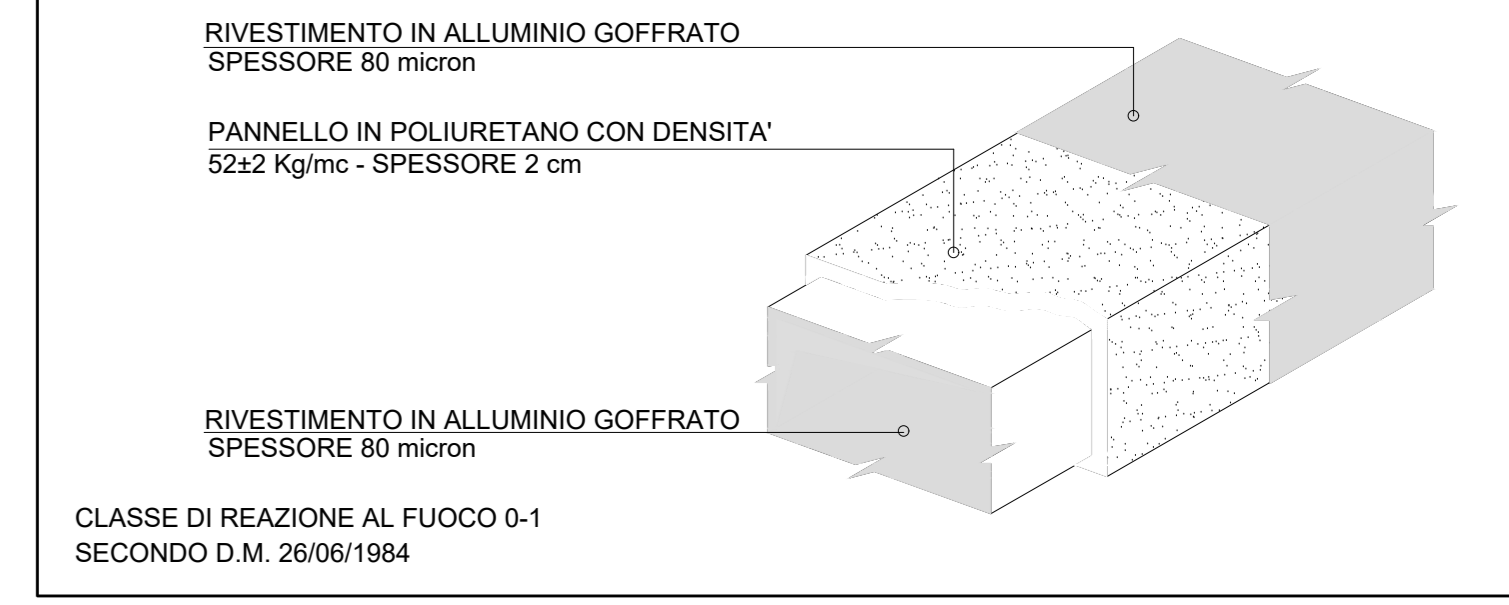
Simbolo	Descrizione	Simbolo	Descrizione
	Canalizzazione di mandata aria		Diffusore di mandata aria Q - Portata d'aria m³/h F - Taglio di diffusore
	Canalizzazione di ripresa aria		Diffusore di ripresa aria Q - Portata d'aria m³/h F - Taglio di diffusore
	Canalizzazione di espulsione aria		Uscita aerostatica di espulsione aria da servizio Q - Portata d'aria m³/h D - Diametro in cm
	Canalizzazione di presa aria esterna		Uscita di tiraggio Q - Portata d'aria m³/h D - Diametro in cm
	Condotta flessibile di collegamento canale-diffusore		Serranda tagliavento
	Montatura canalizzazione		Serranda di laratura motorizzata
	Inteccio montante canalizzazione		Passo sotto
	Varazione di sezione max-min		Stacco a scarpata
	Regolare elettronico		
	Estattore canalizzato da controsoffitto		

LEGENDA COPPIA CANALIZZAZIONI

- 1- Identificazione impianto (Ripresa Aria, Mandata Aria, Espulsione Aria, Presa Aria Esterna)
- 2- Materiale canalizzazione
- 3- Tipo di isolamento (poliuretano, poliuretano-alumino, alluminio)
- 4- Pannello in poliuretano con densità
- 5- Spessore pannello in poliuretano
- 6- Spessore pannello in alluminio

NOTE PER LE CANALIZZAZIONI

- TUTTI I CANALI DI MANDATA E DI RIPRESA POSIZIONATI NEL CONTROSOFFITTO SONO REALIZZATI IN PAL CON ISOLAMENTO DA 20mm.
- I CANALI ESTERNI SONO IN PAL CON L'ISOLAMENTO DELL'ISOLAMENTO NEL SEGUENTE MODO:
 - 1 STRATO DA 20mm DI LANA MINERALE
 - 1 FINITURA CON RETE E LAMIERINO DI ALLUMINIO
 - TUTTE LE VALVOLE DI RIPRESA DEI BAGNI HANNO COLLO D'IBRI SE NON DIVERGEMENTE INDICATO.
 - LE DIMENSIONI DELLE BOCCHE DEI BAGNI SONO ESPRESSE IN MILLIMETRI [mm].
 - LE DIMENSIONI DEI CANALI RETTANGOLARI SONO ESPRESSE IN MILLIMETRI [mm].
 - TUTTE LE PORTE DEI BAGNI SONO SOLLEVATE DI 2cm.
 - LA POSIZIONE ESATTA DELLE BOCCHE DI MANDATA E DI RIPRESA DELL'ARIA VERBA DEFINITA IN CANTIERE PRECEDERE PER LE U.T.A. LOCALI PUNTO DI SCARICO 800 ALLACCIATO ALLA RETE ACQUE BIANCHE.
- TUTTI I CANALI SONO RAPPRESENTATI CON COLORE QUANTO POSSIBILE CONFORME ALLA UNI EN 13775-2004



TUTTI I FORI SONO DA CONSIDERARSI DAL FILO SOFFITTO VERSO IL BASSO, E NON DEVONO SUPERARE LA QUOTA DEL CONTROSOFFITTO DEL LOCALE ASSEGNATO

N.B.
LA DISPOSIZIONE DELLE APPARECCHIATURE E DELLE CONDUITE VA INTERPRETATA IN FUNZIONE DELLE LIMITAZIONI E DELLA PRESSIONE CHE LA RAPPRESENTAZIONE GRAFICA (SCHEMATICA E SIMBOLICA) CONSENTI.

Comune di Padova

arch. Andrea Dondi Pinton

NUOVO PLESSO SCOLASTICO "GIROTONDO" E DEMOLIZIONE DELL'ESISTENTE

ing. Giovanni Curculacos

PROGETTO ESECUTIVO

M.08

STUDIO DI INGEGNERIA ING. A. GASPARINI

9hstudio