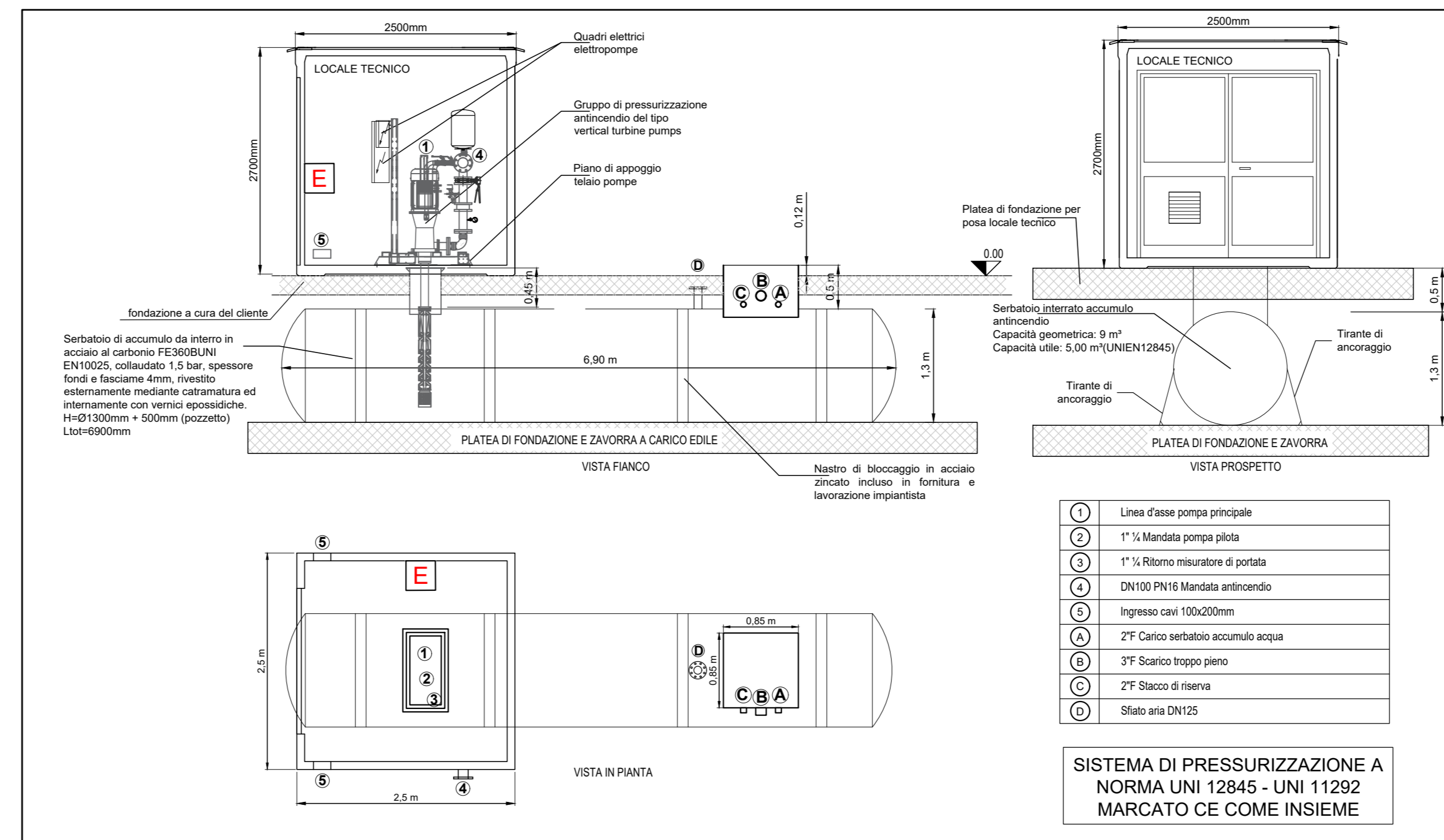


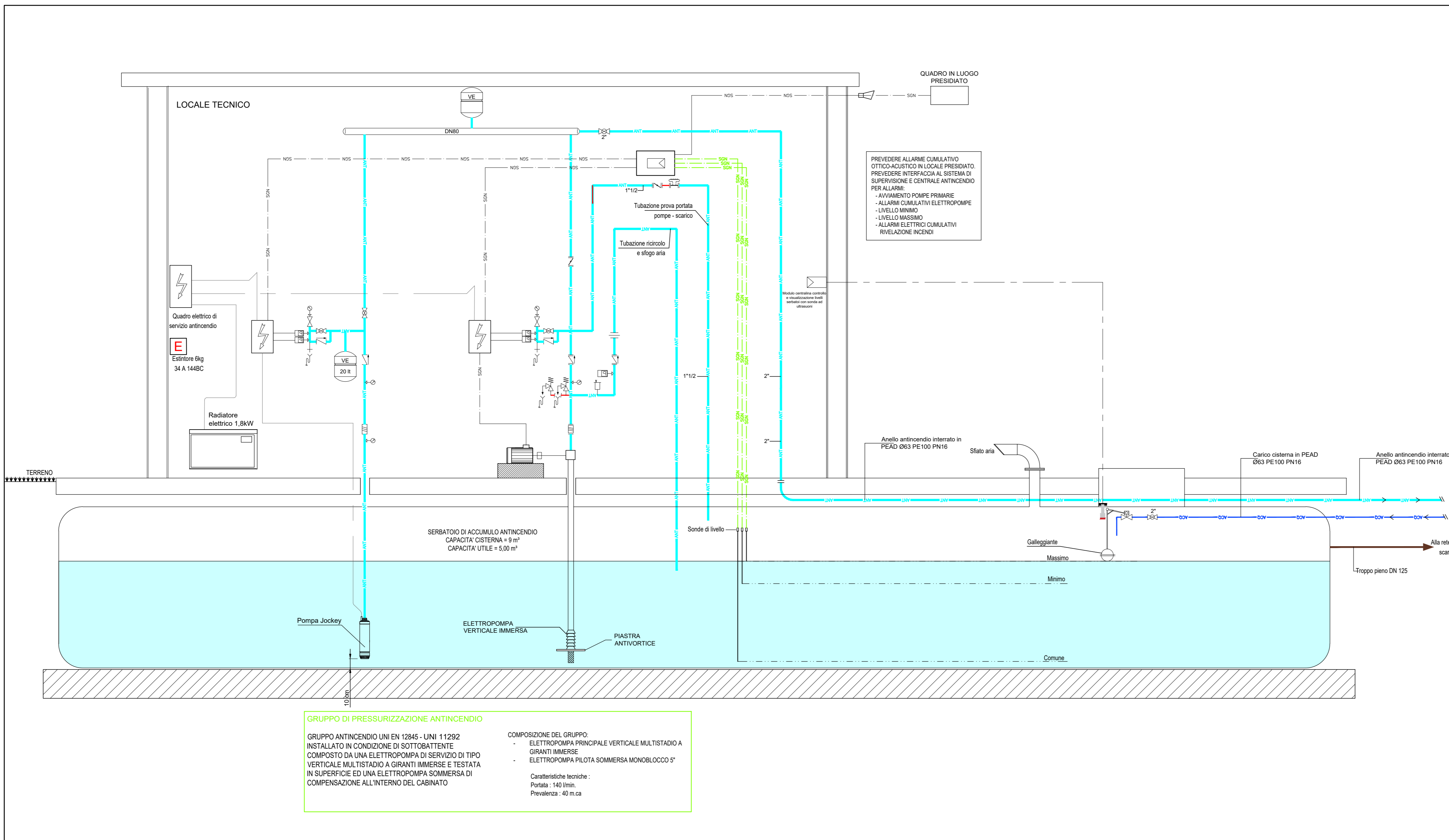
PIANTA CHIAVE - SCALA 1:200



PARTICOLARE TIPO INSTALLAZIONE GRUPPO DI PRESSURIZZAZIONE ANTINCENDIO - SCALA 1:50

LEGENDA SIMBOLI			
Simbolo	Descrizione	Simbolo	Descrizione
	Tubazione impianto antincendio		Scarico comogliato
	Tubazione acqua		Linea elettrica
	Elettropompa e elettropompa flangiata		Linea di segnale
	Valvola a sfera filettata e valvola a sfera flangiata		Diaphragma ricircolo acqua
	Valvola a farfalla in ghisa - a tenuta		Misuratore ricircolo acqua
	Valvola di non ritorno e valvola di non ritorno flangiata		Manometro
	Giunto antivibrante		Pressostato
	Valvola a galleggiante		Elettrovalvola
	Valvola di sicurezza		Regolatore di livello elettronico

N.B.
LA DISPOSIZIONE DELLE APPARECCHIATURE E DELLE CONDUITTE VA INTERPRETATA IN FUNZIONE DELLE LIMITAZIONI E DELLA PRECISIONE CHE LA RAPPRESENTAZIONE GRAFICA (SCHEMATICA E SIMBOLICA) CONSENTE.



SCHEMA IMPIANTO IDRICO ANTINCENDIO SOTTOBATTENTE UNI 12845 - UNI 11292

COMUNE DI PADOVA oggetto: NUOVO PLESSO SCOLASTICO 'GIROTONDO' E DEMOLIZIONE DELL'ESISTENTE		progettazione generale: arch. Andrea Dondi Pinton Via Settima Strada, 7 - 35129 - Padova 0498765192 - andrea.dondi@thisstudio.it		
luogo dei lavori: PADOVA Via Alfredo Melli, 11		progettazione specialistica: ing. Giovanni Curculacos Via Friuli Venezia Giulia, 8 - 30030 - Pianiga (VE) 0415101542 - info@feingegneria.it		
RUP: geom. Renato Gallo CUP: H93H9000910004		PROGETTO ESECUTIVO IMPIANTI MECCANICI SCHEMA ANTINCENDIO		M.03
progettista: RTP: arch. Andrea Dondi Pinton (capogruppo)		data cartella: andrea.dondi.pinton		
STUDIO 5 INGEGNERIA ING. A. GASPARINI		9hstudio		note: A meno di legge il presente elaborato non è riproducibile senza il consenso scritto del Progettista in epigrafe.