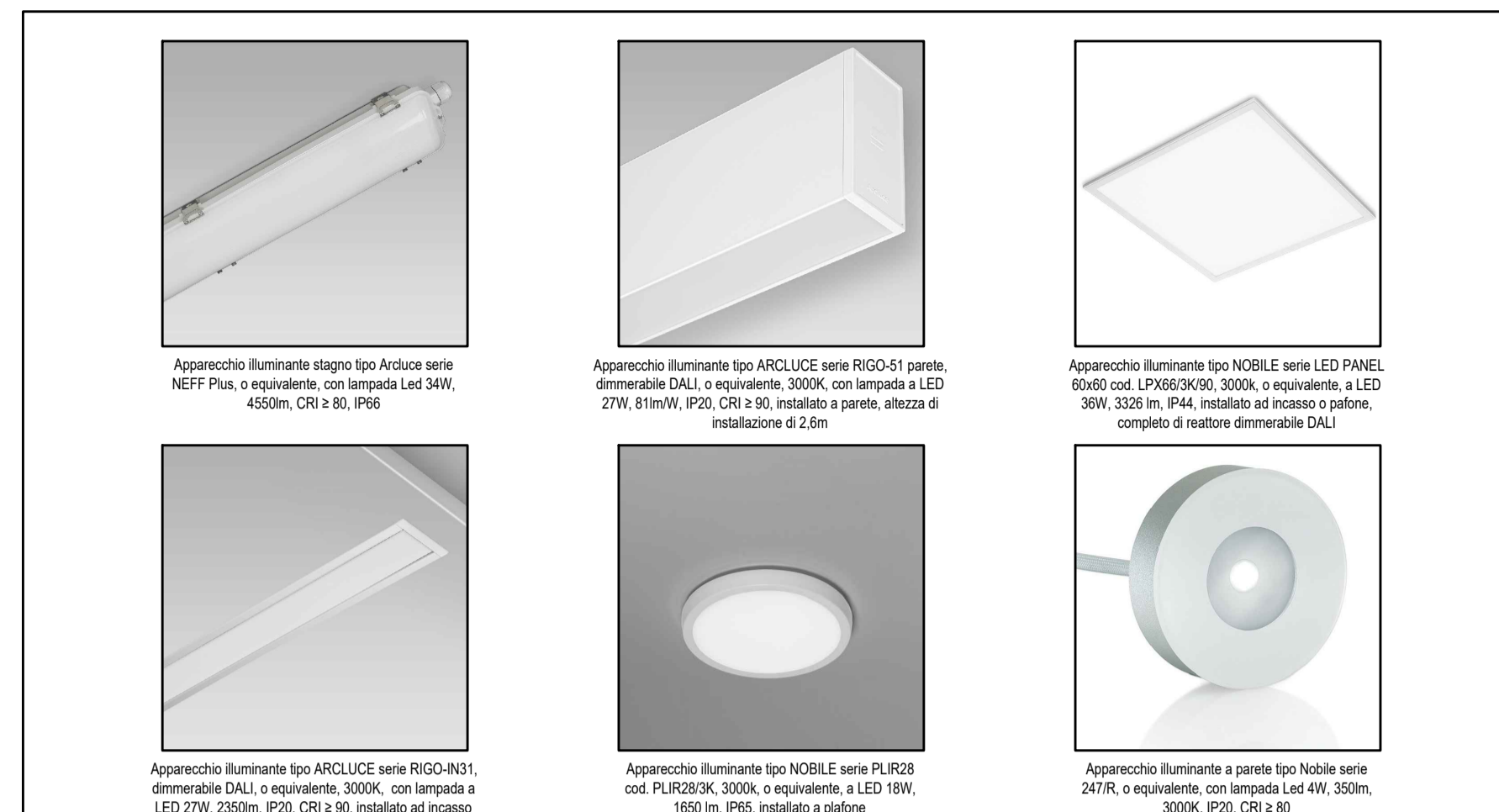


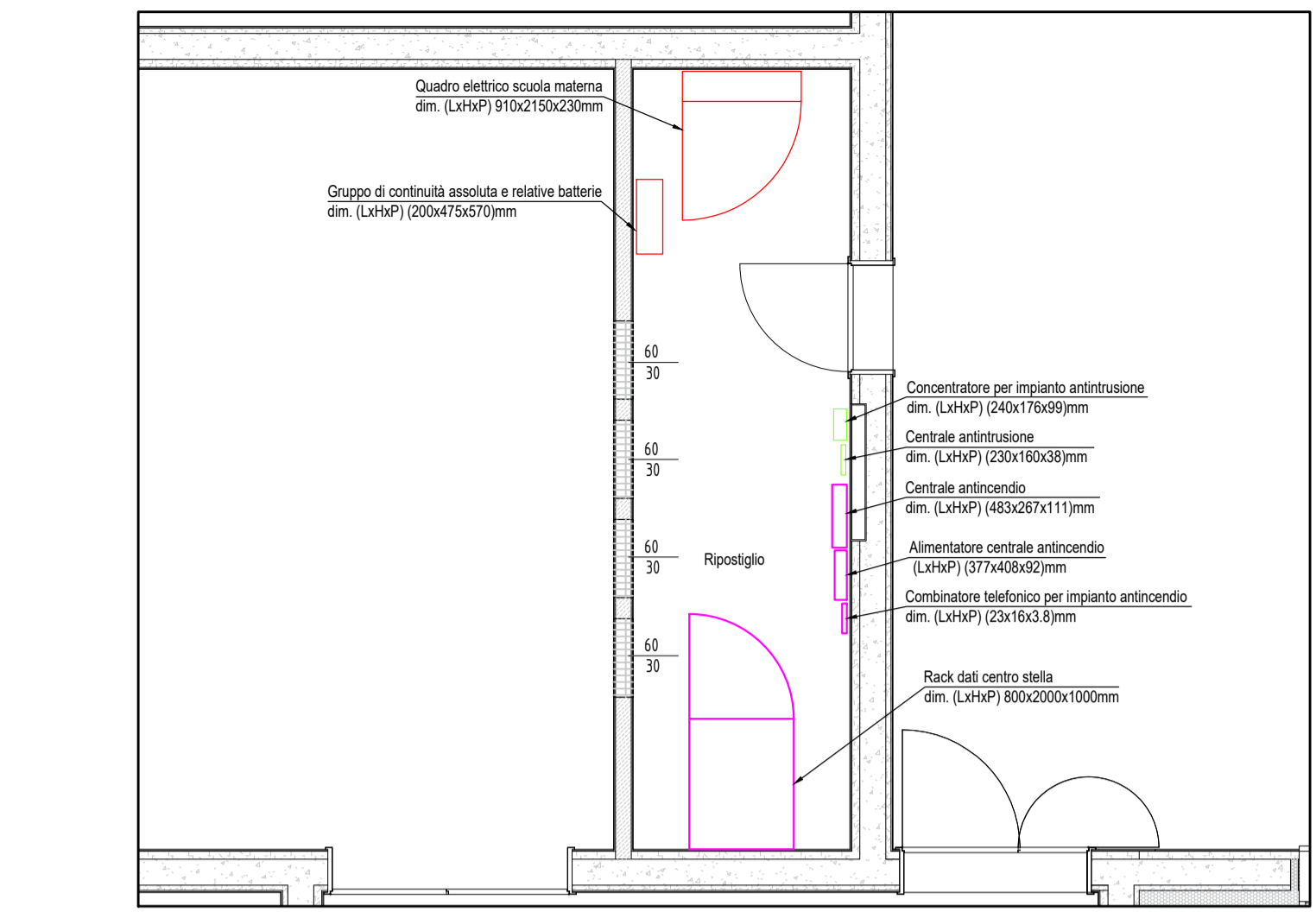
Simbolo	Descrizione	Simbolo	Descrizione
	Interruttore unipolare		Punto comando finestre motorizzate doppio
	Interruttore unipolare IP55		Punto alimentazione cabblo
	Pulsante unipolare		Punto alimentazione pompa
	Punto comando a bilanciere		Punto alimentazione finestre motorizzate
	Interruttore unipolare, pulsante unipolare e comando a bilanciere		Punto alimentazione frangivetro motorizzato
	Pulsante unipolare con punto comando a bilanciere		Punto alimentazione lucernario motorizzato
	N°2 punti comando a bilanciere con pulsante unipolare		Sezionatore di emergenza sottovetro IP4455
	Interruttore unipolare IP55		Pulsante di emergenza sottovetro IP4455
	Rivelatore a raggi infrarossi		Campanella incrociante suoni
	Rivelatore di presenza e limitazione del incendio		Punto presa forata
	Apparecchio illuminante alogeno tipo Arculuce serie NEFF Plus, o equivalente, con lampada Led 27W, 2300lm, IP20, CRI > 90, installato ad incasso		Accesso port Wi-Fi (adesso dalla famiglia)
	Apparecchio illuminante alogeno tipo Arculuce serie RIGD-ND1, dimmerabile DALI o equivalente, 3000K, con lampada a LED 27W, 2300lm, IP20, CRI > 90, installato ad incasso		Rack fonotele
	Apparecchio illuminante alogeno tipo Arculuce serie RIGD-S1 parete, dimmerabile DALI o equivalente, 3000K, con lampada a LED 27W, 2300lm, IP20, CRI > 90, installato a parete, altezza di installazione di 2,0m		Pulsante con targa portatore illuminato
	Apparecchio illuminante tipo NOBLE serie PLURIS cod. PLUR20K, 3000K, o equivalente, a LED 18W, 1650 lm, IP40, installato a parete		Piatta ubifonico/telefonico da interno
	Apparecchio illuminante tipo NOBLE serie RIGD-51 parete, dimmerabile DALI o equivalente, 3000K, con lampada a LED 27W, 2300lm, IP20, CRI > 90, installato a parete, altezza di installazione di 2,0m		Pulsante unipolare con traliccio
	Apparecchio illuminante tipo NOBLE serie LED PANEL 3030 cod. LP46820K, 3000K, o equivalente, a LED 30W, 3336 lm, IP44, installato ad incasso, completo di nastro dimmerabile DALI		Pulsante di taccuino
	Apparecchio illuminante tipo NOBLE serie LED PANEL 3030 cod. LP46820K, 3000K, o equivalente, a LED 30W, 3336 lm, IP44, completo di nastro dimmerabile DALI		Segnalazione ottica acustica chiamata da bagno disabili
	Apparecchio illuminante tipo NOBLE serie LED PANEL 3030 cod. LP46820K, 3000K, o equivalente, a LED 30W, 3336 lm, IP44, completo di nastro dimmerabile DALI		Centrale impianto di rivelazione e segnalazione allarme incendi
	Apparecchio illuminante tipo NOBLE serie LED PANEL 3030 cod. LP46820K, 3000K, o equivalente, a LED 30W, 3336 lm, IP44, completo di nastro dimmerabile DALI		Contatto impianto di rivelazione
	Apparecchio illuminante a faretto a led per illuminazione di emergenza di tipo autonomo, tipo Linergy serie Lysa Evo-Energy Test, o equivalente, con ottica simmetrica, potenza 4.5W, autonomia 1 ora, ricarica 12 ore		Alimentatore impianto rivelazione incendi
	Apparecchio illuminante a faretto a led per illuminazione di emergenza di tipo autonomo, tipo Linergy serie Visal Evo-Energy Test, o equivalente, con ottica simmetrica, potenza 4.5W, autonomia 1 ora, ricarica 12 ore		Sirena di esterno autoalimentata per impianto rivelazione incendi
	Apparecchio illuminante a faretto a led per illuminazione di emergenza di tipo autonomo, tipo Linergy serie Visal Evo-Energy Test, o equivalente, con ottica simmetrica, potenza 4.5W, autonomia 1 ora, ricarica 12 ore		Rivelatore ottico di fumo
	Apparecchio illuminante a faretto a led per illuminazione di emergenza di tipo autonomo, tipo Linergy serie Visal Evo-Energy Test, o equivalente, con ottica simmetrica, potenza 4.5W, autonomia 1 ora, ricarica 12 ore		Rivelatore a campionario d'aria per canali di condizionamento
	Punto presa 2P+T 10/16A tipo UniTel		Rivelatore termoelettronico
	Punto presa 2P+T 10/16A tipo UniTel doppia IP55		Rivelatore ottico di fumo con ripetitore ottico a gemma installato su controsoffitto
	Punto presa 2P+T 10A tipo bipasso - punto presa 2P+T 10/16A tipo UniTel		Ripetitore ottico a gemma
	Punto presa 2P+T 10A tipo bipasso - punto presa 2P+T 10/16A tipo UniTel (sempre attiva)		Pulsante manuale di allarme suoni
	Punto presa 2P+T 10/16A tipo UniTel interbloccata con interruttore automatico magnetotermico		Ripetitore ottico FIRE acustico allarme incendio
	Punto presa 2P+T 10/16A tipo UniTel IP55		Modulo di uscita
	Punto presa CEI 17 2P+T 16A con interbloccato da fiammi		Estromagnetite per porta nei tagliafiamme
	Punto presa CEI 17 3P+N+T 16A con interbloccato		Senza motore
	Quadro elettrico		Modulo 2 a 4 ingressi / 4 uscite
	Quadro elettrico bordo macchina		Centrale impianto antintrusione (solo predisposizione)
	Inverter		Tastiera di comando e programmazione per impianto antintrusione (solo predisposizione)
	Termostato ambiente		Rivelatore doppia tecnologia impianto antintrusione (solo predisposizione)
	Punto alimentazione cappa motorizzata		Concentratore impianto antintrusione (solo predisposizione)
	Gruppo scorbombe da 3kVA, 230/200V con batterie ermetiche autonomia 10 minuti		Indicazione di apparecchiatura installata su parete REI, completa di pannello in materiale ritardante per la protezione dal fuoco, da installare dietro alle appese esterne modulari e di decorazione
	Gruppo continuità assorbita da 6 kVA, 230/200V con batterie ermetiche autonomia 10 minuti		
	Punto alimentazione cavo scaldante		
	Punto alimentazione unità di condizionamento interna		
	Punto alimentazione unità di condizionamento esterna		
	Punto comando finestre motorizzate tipo		



ILLUMINAZIONE ORDINARIA

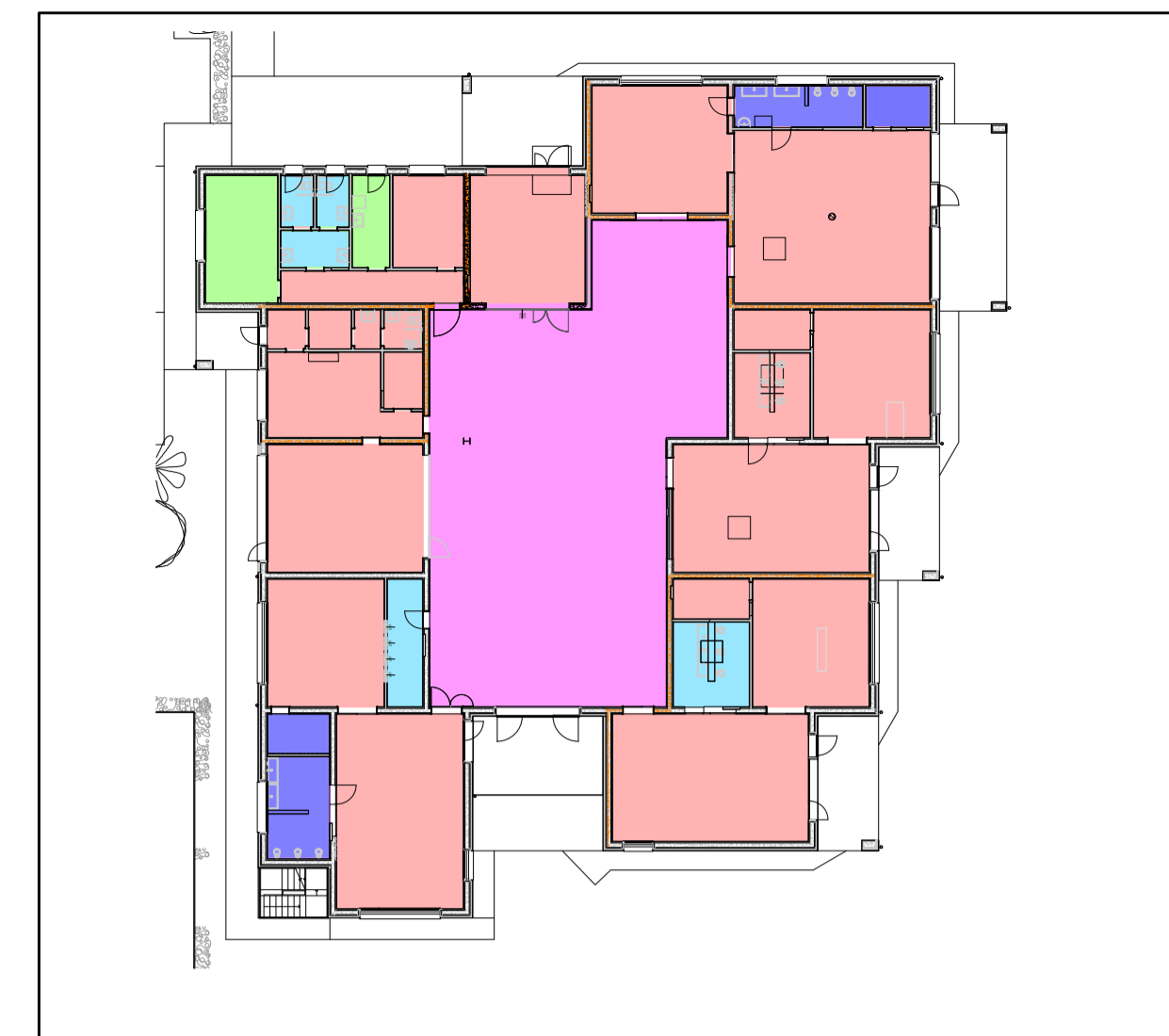


ILLUMINAZIONE EMERGENZA



PARTICOLARE INGOMBRO APPARECCHIATURE LOCALE TECNICO - SCALA 1:50 -

Colore	Descrizione
	H=240cm
	H=250cm
	H=270cm
	H=300cm
	Controsoffitto esistente



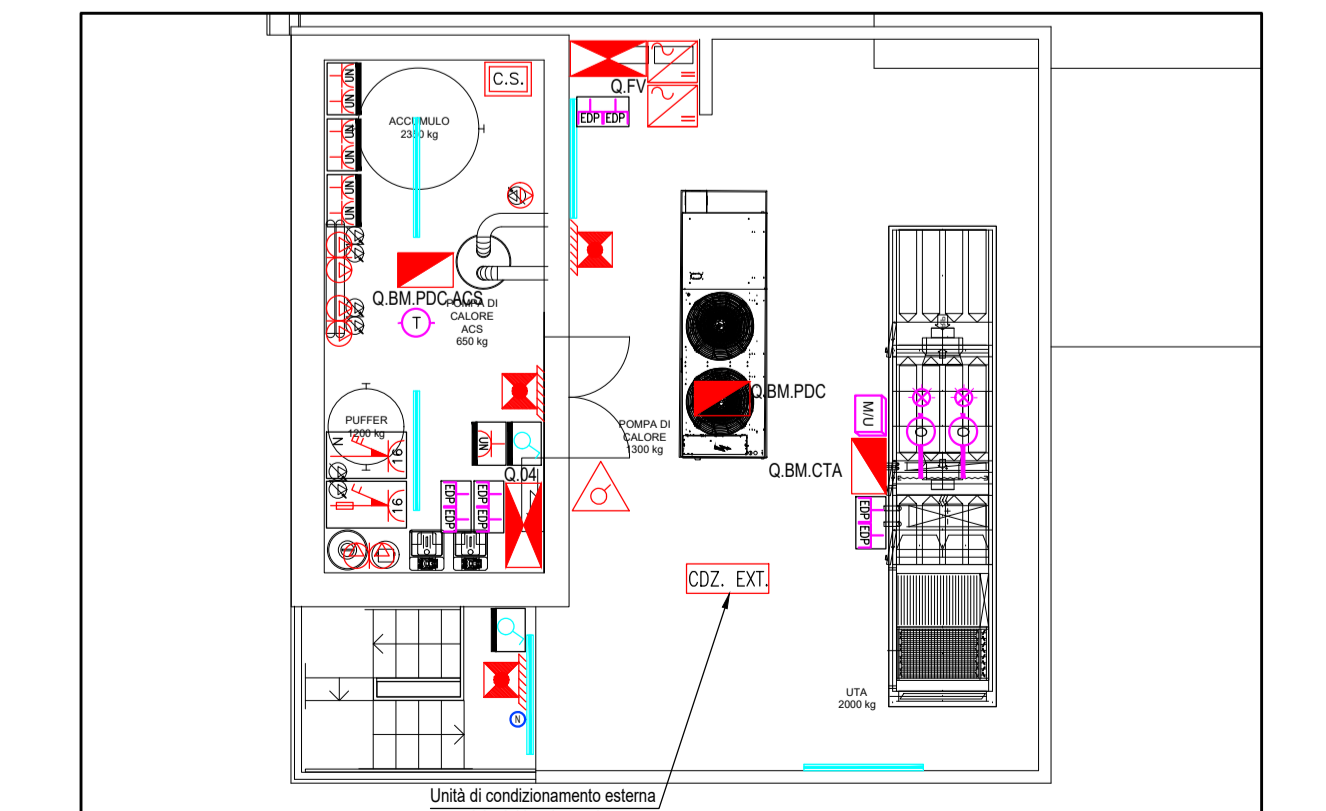
KEYPLAN CONTROSOFFITTO - SCALA INDICATIVA -



IMPIANTI ELETTRICI E SPECIALI PIANTA PIANO TERRA - SCALA 1:100 -



IMPIANTI ELETTRICI E SPECIALI PIANTA PIANO TERRA - SCALA 1:100 -



IMPIANTI ELETTRICI E SPECIALI PIANTA PIANO COPERTURA - SCALA 1:100 -

- N.B.** INDICAZIONE DI PARETE REI
- N.B.** LA DISPOSIZIONE DELLE APPARECCHIATURE E DELLE CONDUITE VA INTERPRETATA IN FUNZIONE DELLE LIMITAZIONI E DELLA PRESSIONE CHE LA RAPPRESENTAZIONE GRAFICA (SCHEMATICA E SIMBOLICA) CONSENTE.
- N.B.** PER LA POSA DEGLI IMPIANTI ELETTRICI E SPECIALI (APPARECCHI ILLUMINANTI, CANALIZZAZIONI, QUADRI ELETTRICI, ECC. ECC.) PREVEDERE SISTEMI DI PENDINATURA E STAFFAGGIO DI TIPO ANTISISMICO

COMUNE DI PADOVA

arch. Andrea Dondi Pintor
Via Setina Strada, 1 - 35129 - Padova
043836552 - andrea.dondi@studius.it

ing. Giovanni Curculatos
Via Friuli Venezia Giulia, 8 - 38030 - Piuze (VI)
041510542 - info@telegenera.it

PROGETTO ESECUTIVO

IMPIANTI ELETTRICI E SPECIALI
PIANTA PIANO TERRA

E.04

9hstudio
STUDIO 5 INGEGNERIA
ING. A. GASPARINI