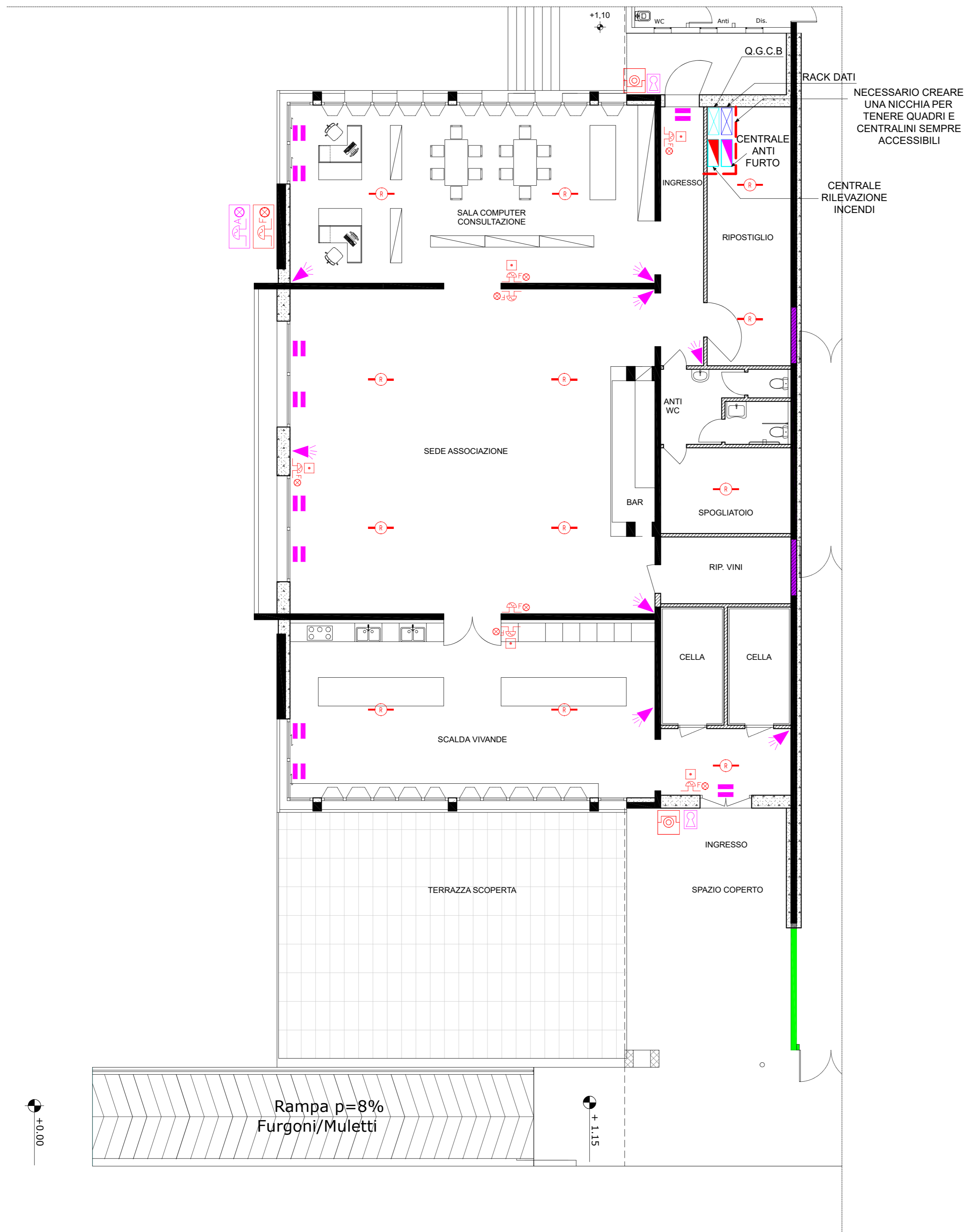


LEGENDA

	SENSORE IMPIANTO RILEVAZIONE INCENDI INSTALLATO SU SCATOLA IP40 10X10. TUBAZIONE RIGIDA/FLESSIBILE IP 40 DIAM. ø 20
	PANNELLO ACUSTICO LUMINOSO DA INTERNO "ALLARME INCENDIO" CON TUBAZIONE RIGIDA/FLESSIBILE IP 40 DIAM. ø 20
	PULSANTE DI ALLARME INCENDIO DA INTERNO CON TUBAZIONE RIGIDA/FLESSIBILE IP 40 DIAM. ø 20
	PANNELLO ACUSTICO LUMINOSO DA ESTERNO "ALLARME INCENDIO" CON TUBAZIONE RIGIDA/FLESSIBILE IP 40 DIAM. ø 20
	PULSANTE DI SGANCIO DI EMERGENZA
	CENTRALE RILEVAZIONE INCENDI
	CENTRALE ANTIFURTO
	RACK DATI
	ATTIVATORE A CHIAVE ELETTRONICA IMPIANTO ANTINTRUSIONE CON TUBAZIONE RIGIDA/FLESSIBILE IP 40 DIAM. ø 20
	CONTATTI MAGNETICI SU SERRAMENTI CON TUBAZIONE RIGIDA/FLESSIBILE IP 40 DIAM. ø 20
	SENSORE VOLUMETRICO A DOPPIA TECNOLOGIA CON TUBAZIONE RIGIDA/FLESSIBILE IP 40 DIAM. ø 20
	PANNELLO ACUSTICO LUMINOSO DA ESTERNO "ALLARME INTRUSIONE" CON TUBAZIONE RIGIDA/FLESSIBILE IP 40 DIAM. ø 20



COMUNE DI PADOVA

Settore Lavori Pubblici

ELENCO ANNUALE 2021

PROGETTO ESECUTIVO RISTRUTTURAZIONE EDIFICI COMUNALI PRESSO EX FORO BOARIO OPERE DI COMPLETAMENTO

IMPORTO COMPLESSIVO: € 200.000,00

N° Progetto EDP 2021/118	CUP: H97H21004590004	Elaborato 15_E02.B
Data Settembre 2022	LLPP EDP 2021/118	IMPIANTI ELETTRICI SPECIALI
Progettisti	Rup	Capo Settore
P.I. Davide Giralдин Ing. Simone Sarto	Arch. Diego Giaccon	Ing. Matteo Banfi