

Planimetria dello stato di progetto, scala 1:500



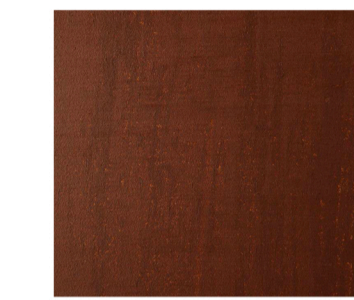
1 Pavimentazione in Lastre di Trachite rettangolari : 650 m<sup>2</sup>



2 Pavimentazione in Ghiaio Stabilizzato: 420 m<sup>2</sup>



3 Pavimentazione in Tavolato di Legno TAEK : 77 m<sup>2</sup>



4 Terrapieno con contenimento verticale in Acciaio Corten : 465 m lineari



5 Pavimentazione in Biotrasse : 319 m<sup>2</sup>



Finanziato dall'Unione europea NextGenerationEU



MINISTERO DELL'INTERNO



COMUNE DI PADOVA

## PIANO NAZIONALE DI RIPRESA E RESILIENZA

MISSIONE 5 Coesione e inclusione  
COMPONENTE 2 Infrastrutture sociali, famiglie, comunità e terzo settore  
INVESTIMENTO 2.1 Investimenti in progetti di rigenerazione urbana, volti a ridurre situazioni di emarginazione e degrado sociale

### PROGETTO ESECUTIVO

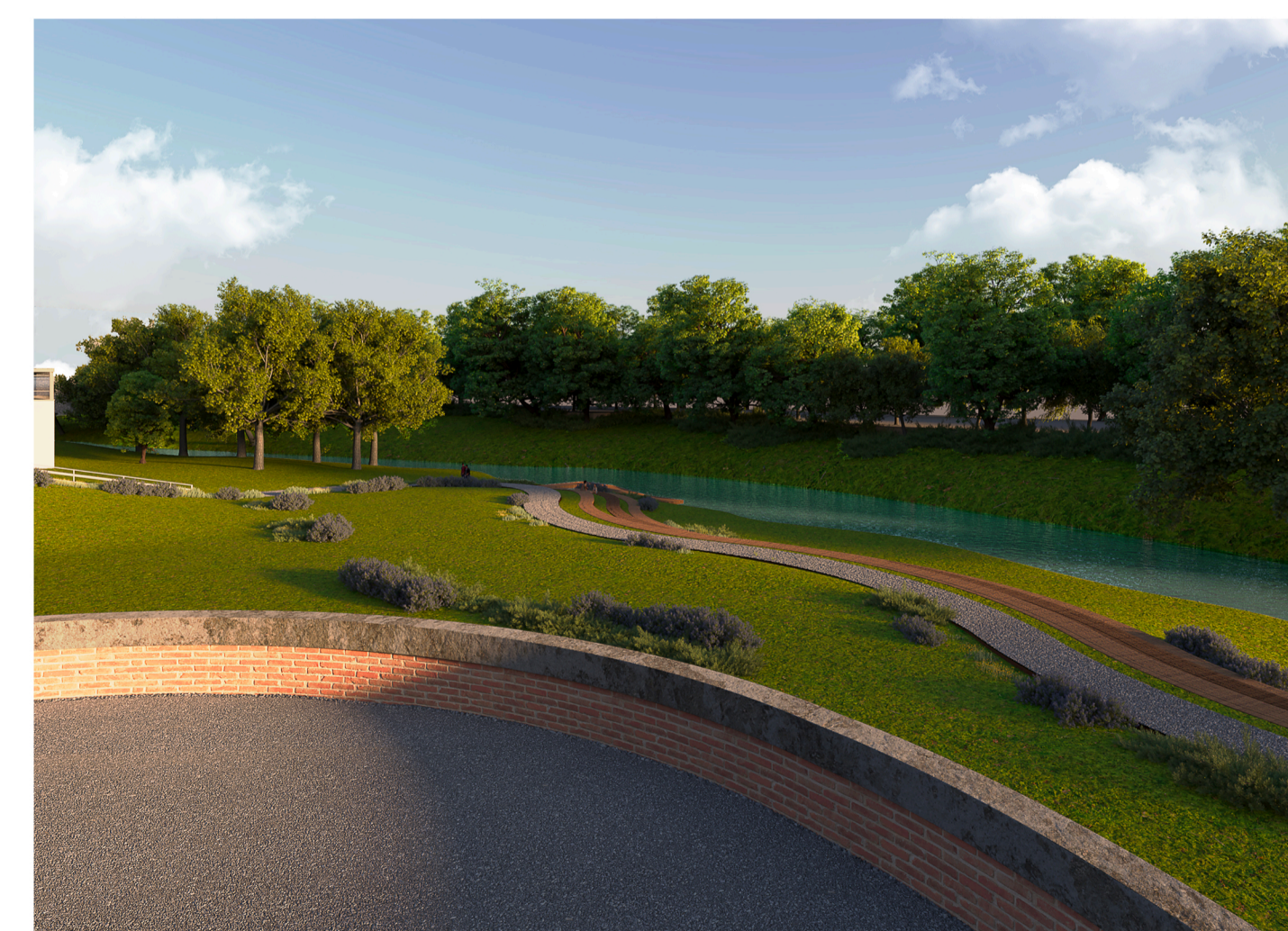
"SISTEMAZIONE DELLE AREE ESTERNE DEL LICEO ARTISTICO PIETRO SELVATICO IN VIA MENEGHETTI "



Vista 1



Vista 2



Vista 3



Vista 4

N° Progetto APPR_08	CUP H98I21000660001	Elaborato MATERIALI E VISTE 3D	08
Data 18-03-2023	LLPP		
Progettisti Arch. Gianni Tommasi	Rup Arch. Domenico Lo Bosco	Capo Settore	Capo Area