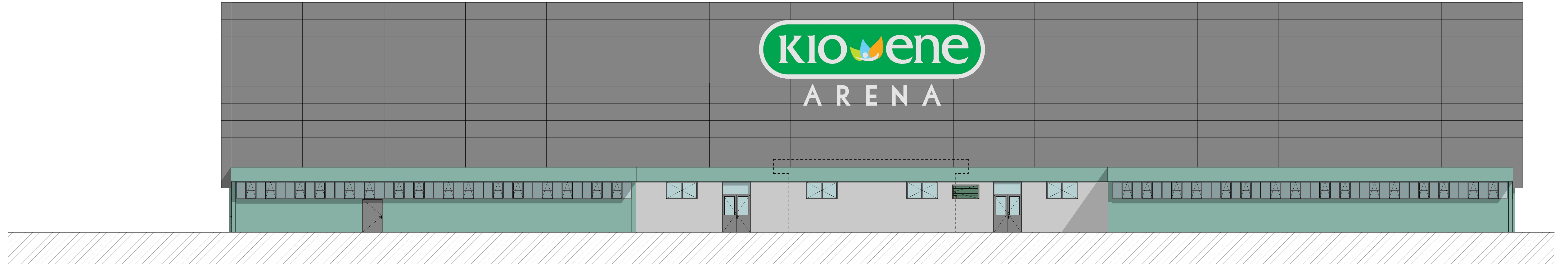
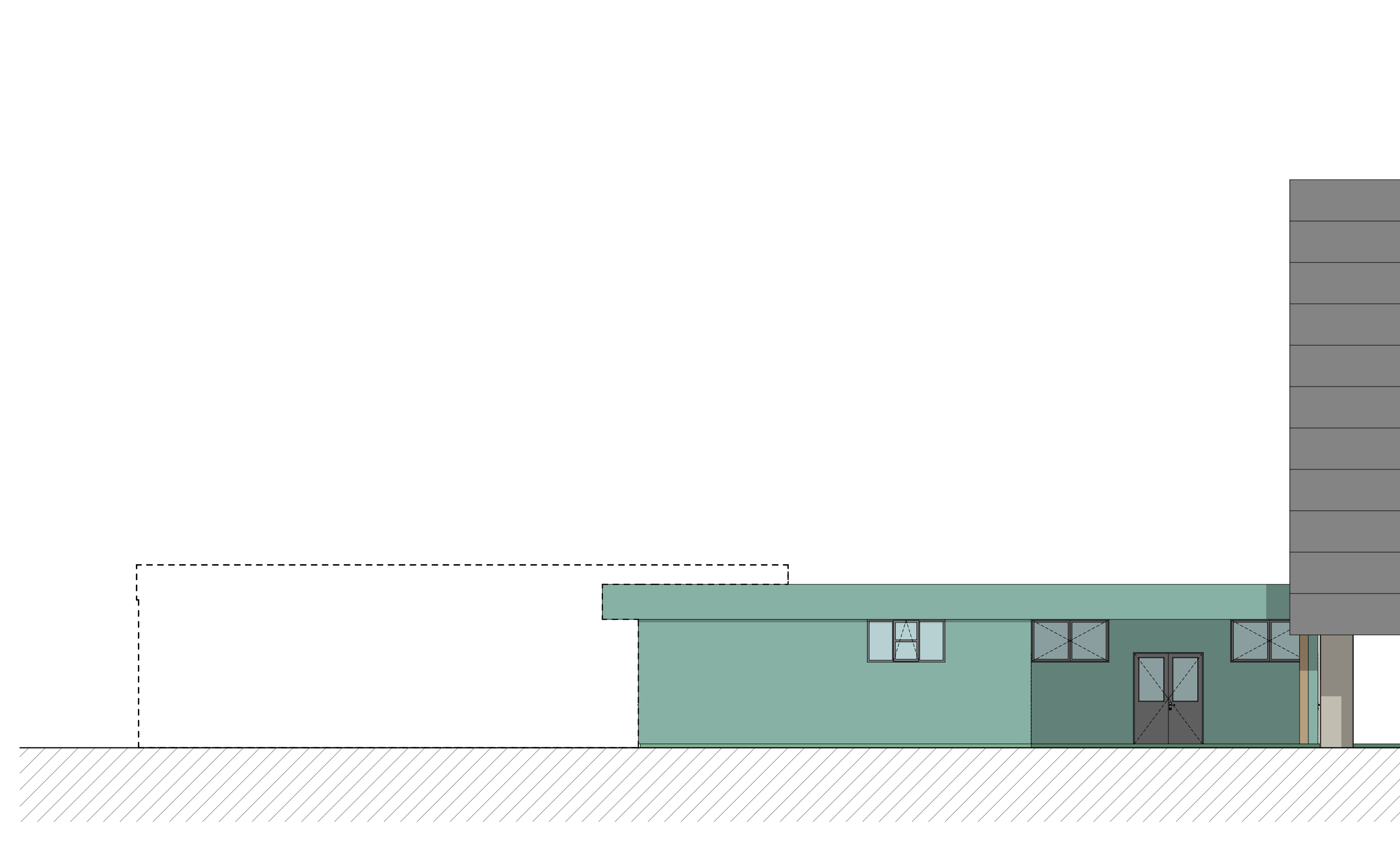


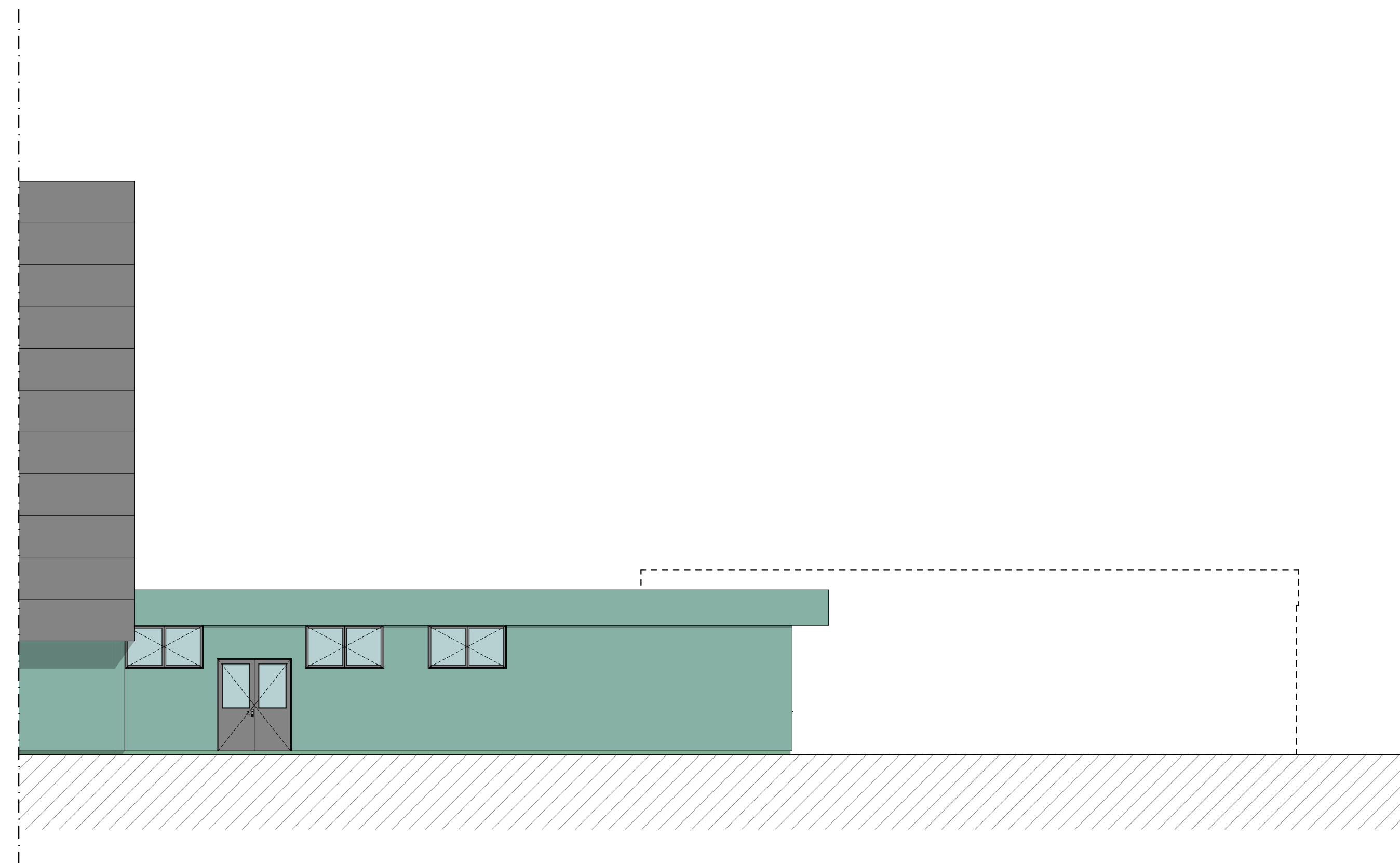
PROSPETTO OVEST
scala 1:100



PROSPETTO SUD
scala 1:100



PROSPETTO NORD
scala 1:100



PIANO NAZIONALE DI RIPRESA E RESILIENZA (PNRR)
Missione 5 - Inclusione e Coesione, Componente 2 - Infrastrutture Sociali, Famiglie, Comunità e Terzo Settore (M5C2), Misura 3, Investimento 3.1 "Sport e Inclusione Sociale - Cluster 1 e 2"

**RIGENERAZIONE DEL PALAZZETTO DELLO SPORT
SAN LAZZARO**

CLUSTER 2 - CUP: J53I22000120006

PROGETTO DEFINITIVO		N°	29
DESCRIZIONE ELABORATO	ARCHITETTONICI PROSPETTI - STATO DI FATTO		SVGLA A.07.a
CODICE OPERA LLPP EDP 2022/069 CUP: H93I22000150006	SCALA 1:100	DATA	01/2023 rev.1
IL PROGETTISTA Ing. Davide Ferro	IL RESPONSABILE UNICO DEL PROCEDIMENTO Ing. Massimo Benvenuti	IL CAPO SETTORE LL. PP. Ing. Matteo Barfi	