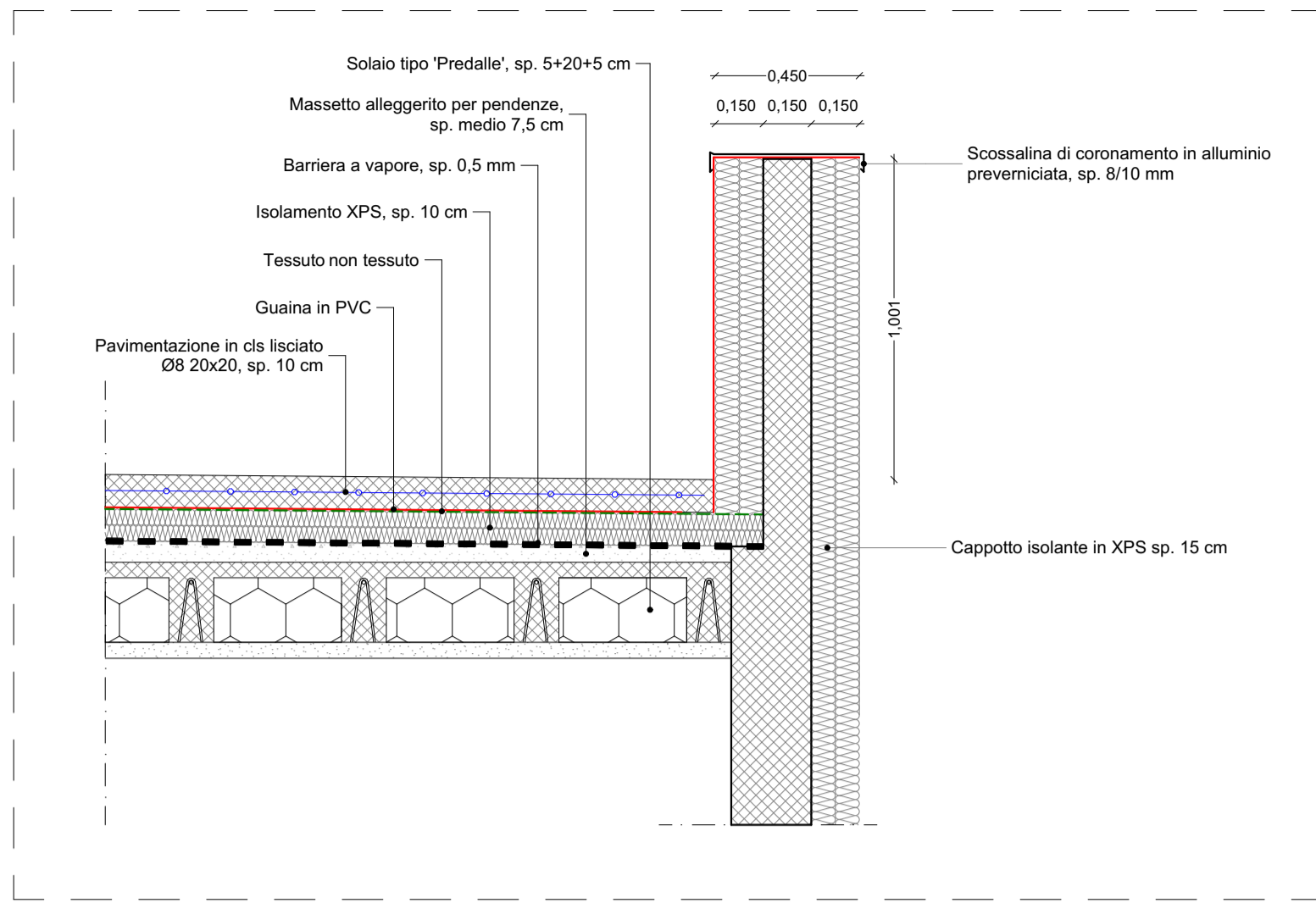
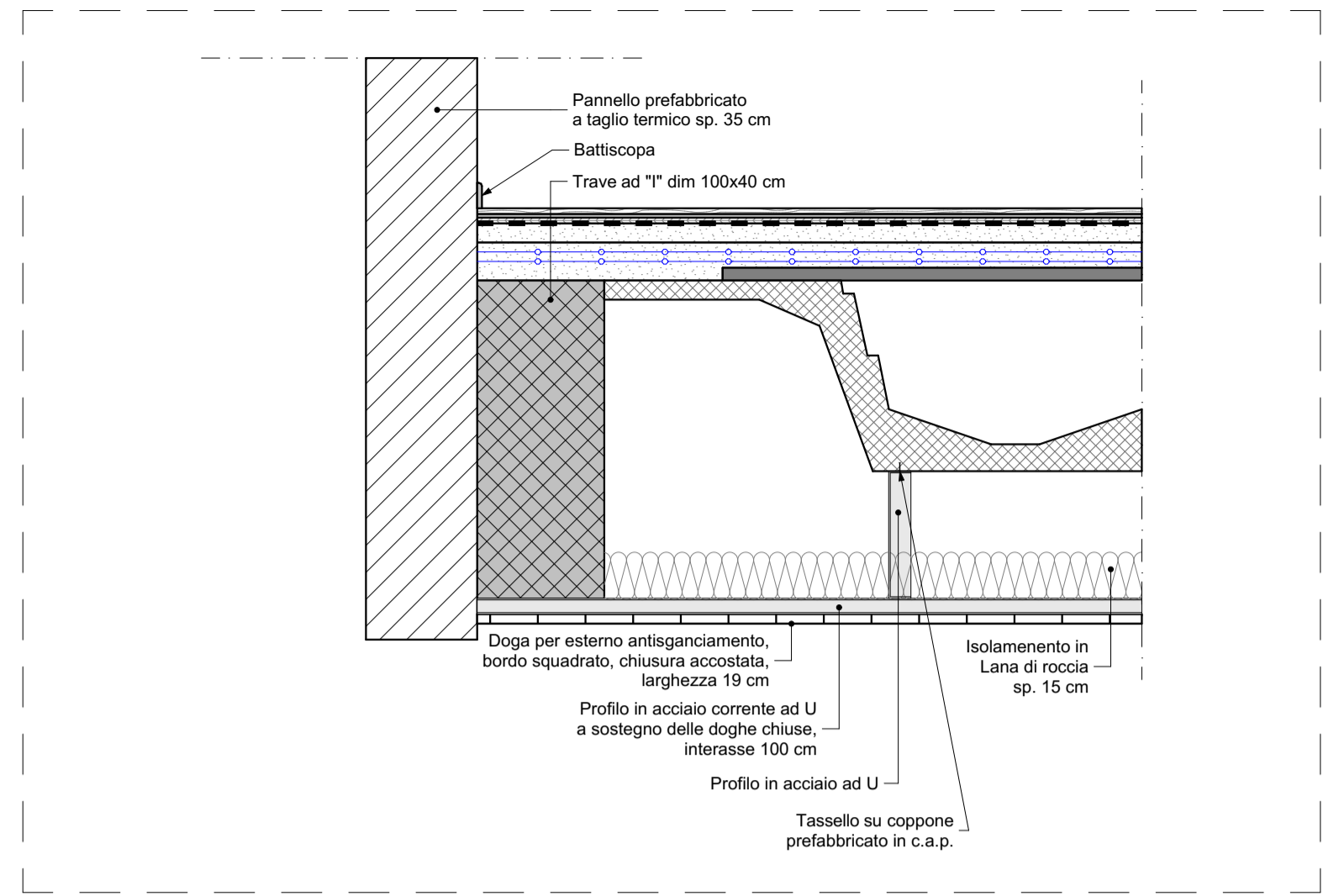


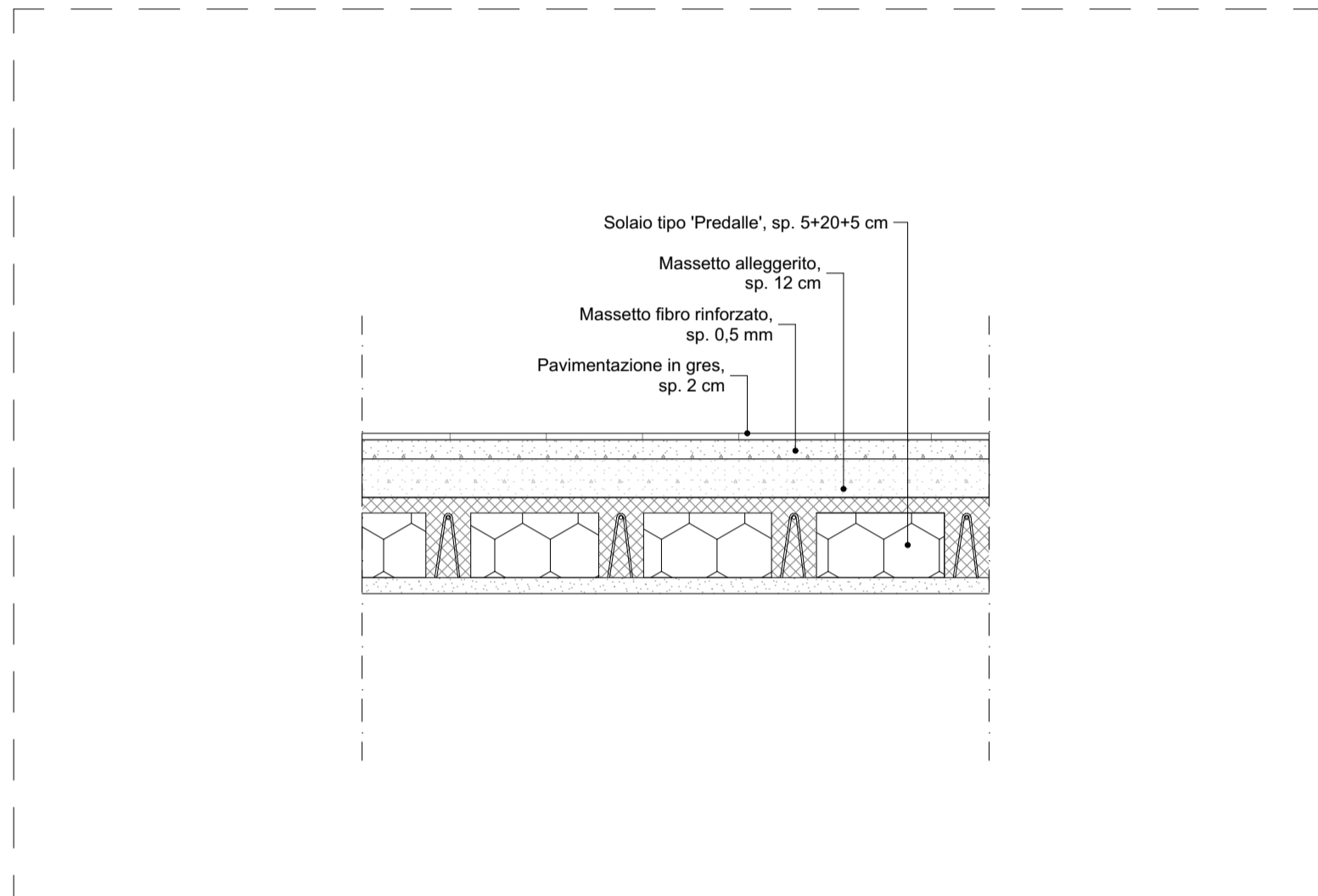
**SOLAIO TIPO 1**  
scala 1:20



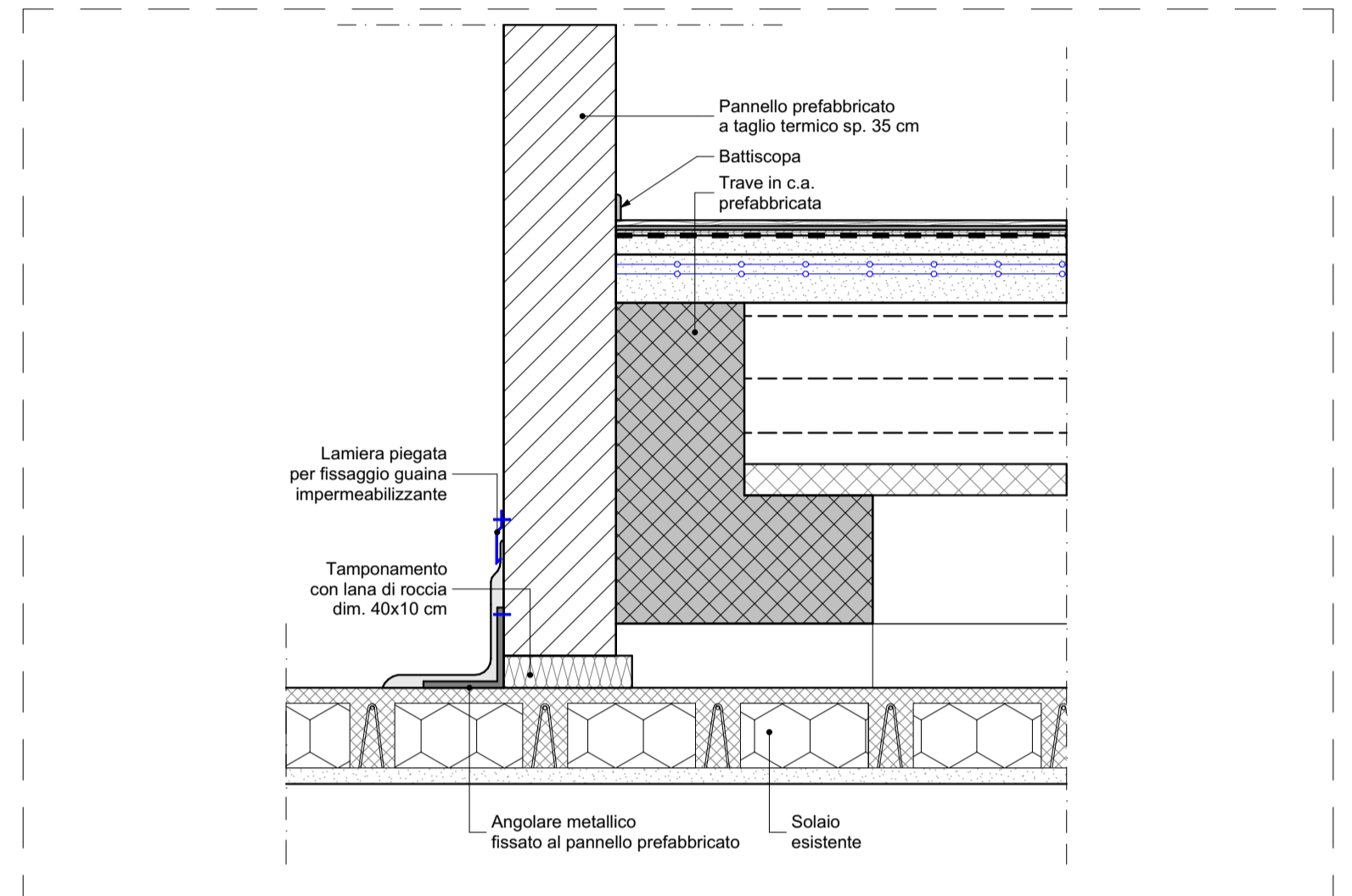
**DETTAGLIO 1**  
scala 1:20



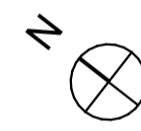
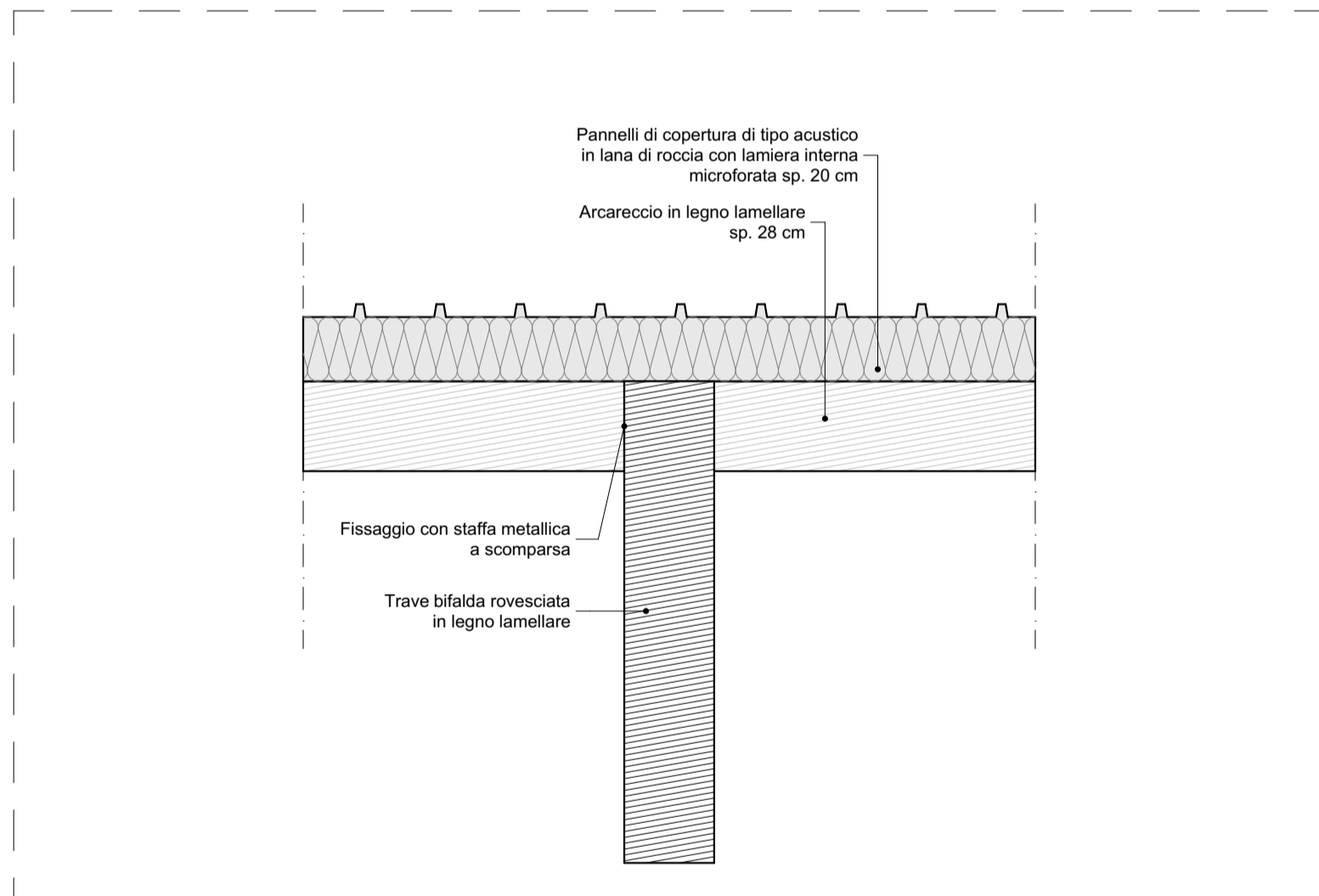
**SOLAIO TIPO 2**  
scala 1:20



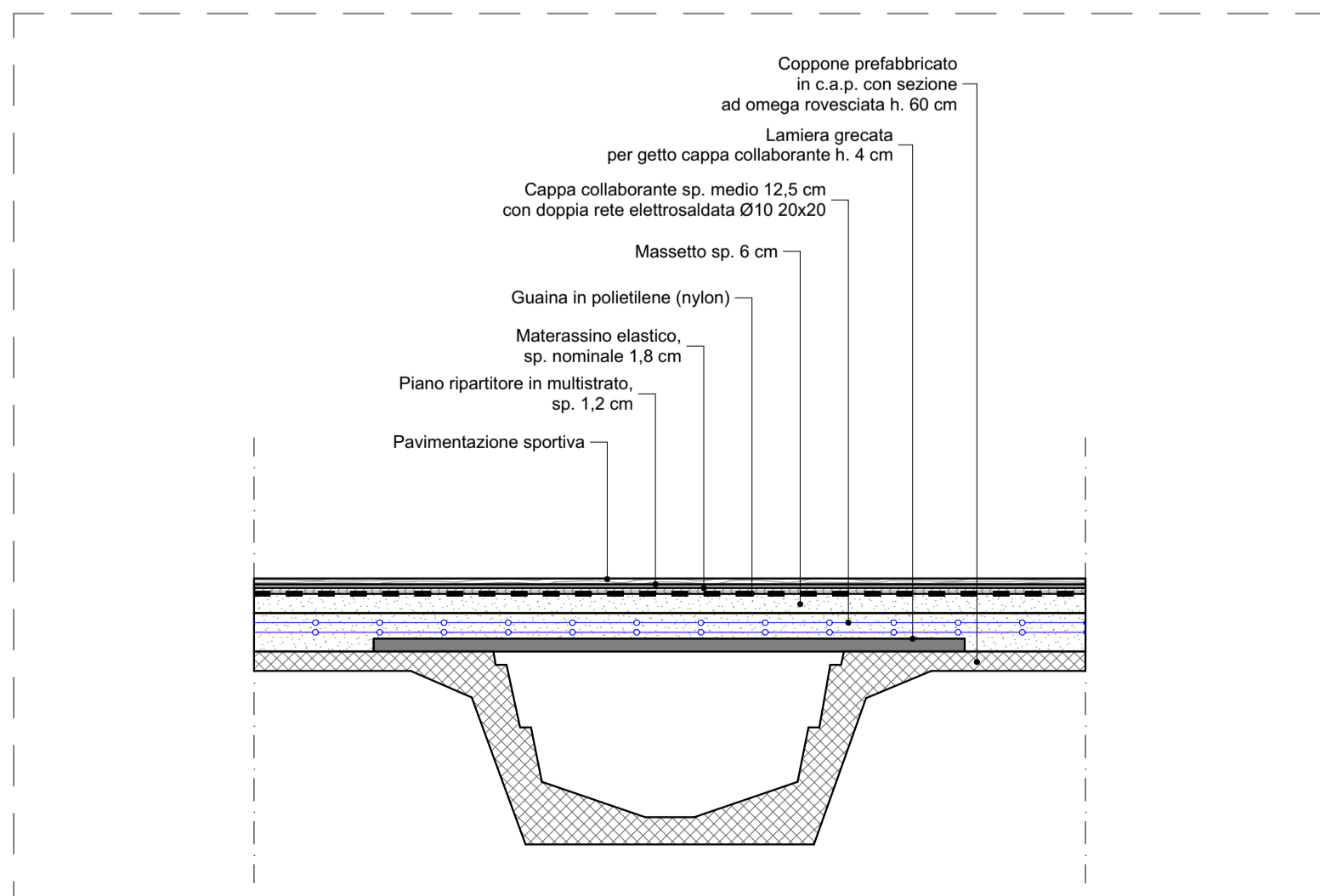
**DETTAGLIO 2**  
scala 1:20



**SOLAIO TIPO 3**  
scala 1:20



**SOLAIO TIPO 4**  
scala 1:20



Finanziato dall'Unione europea NextGenerationEU



DIPARTIMENTO PER LO SPORT



COMUNE DI PADOVA

PIANO NAZIONALE DI RIPRESA E RESILIENZA (PNRR)  
Missione 5 - Inclusione e Coesione, Componente 2 - Infrastrutture Sociali, Famiglie, Comunità e Terzo Settore (M5C2), Misura 3, Investimento 3.1 "Sport e Inclusione Sociale - Cluster 1 e 2

**RIGENERAZIONE DEL PALAZZETTO DELLO SPORT SAN LAZZARO**

**CLUSTER 2 - CUP: J53I22000120006**

<b>PROGETTO DEFINITIVO</b>		N°	34
DESCRIZIONE ELABORATO	ARCHITETTONICI DETTAGLI EDILIZI	SIGLA	A.10
CODICE OPERA	SCALA	DATA	01/2023
LLPP EDP 2022/069 CUP: H93I22000150006	1:20		rev.1
IL PROGETTISTA	IL RESPONSABILE UNICO DEL PROCEDIMENTO	IL CAPO SETTORE LL. PP.	
Ing. Davide Ferro	Ing. Massimo Benvenuti	Ing. Matteo Banfi	