

**NOTE**

- L'applicazione dei rivelatori lineari è consentita per ambienti con altezza superiore ai 12 metri dalla norma UNI 9795, a patto che ne sia comprovato il funzionamento mediante prove pratiche o attraverso l'installazione di rivelatori a quota intermedia. Data la tipologia di attività svolta all'interno dei locali, l'installazione a quota intermedia dei rivelatori non può essere eseguita a causa di eventuali fari allarmi generali, inoltre non essendo possibile installare i rivelatori entro il 15% dai catini verranno installati entro il 25%, ma con l'aumento del 50% dei rivelatori normalmente previsti (come sancito dalla norma UNI 9795), dovrà quindi essere dimostrata, attraverso prove pratiche (Ces. 8.3 UNI9795), la corretta efficacia dell'impianto. L'esecuzione delle prove e da ritenersi a carico dell'impresa, come la riesamina dell'impianto nel caso in cui questo non soddisfa i parametri di funzionamento richiesti.
- Le strutture di sostegno dei pannelli fotovoltaici dovranno essere fissate alla copertura in corrispondenza di ciascun travetto trasversale.

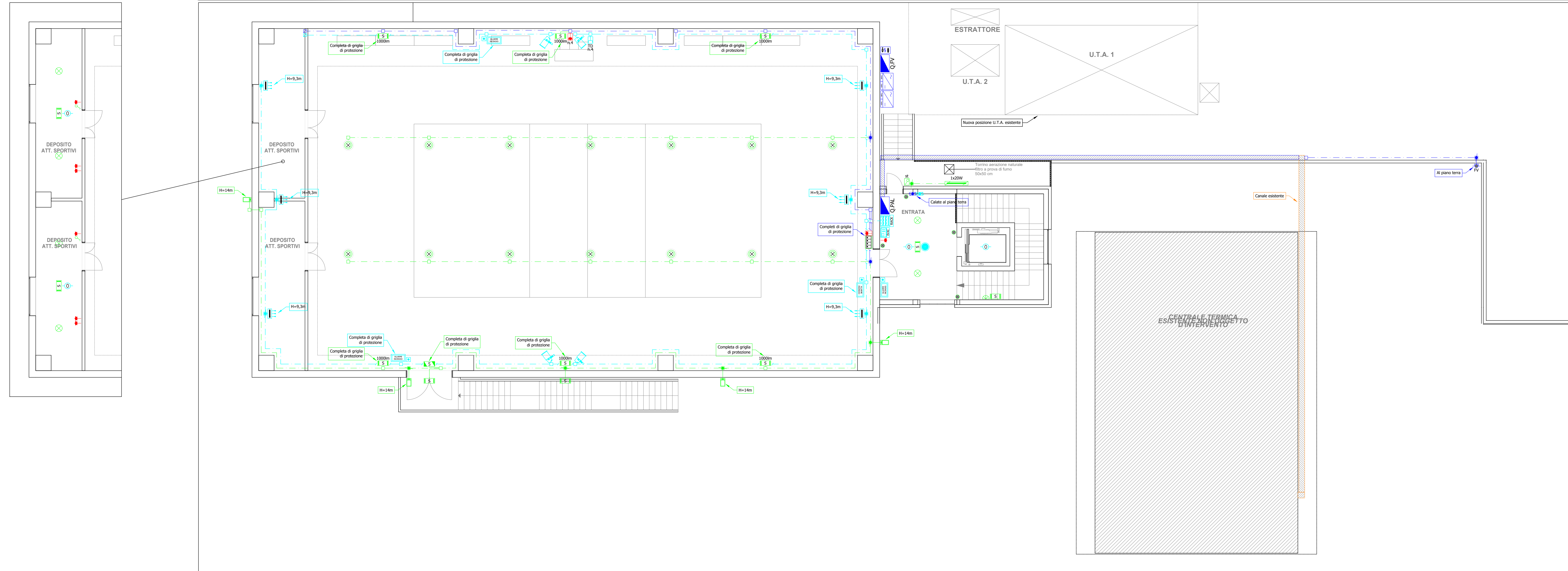
**LEGENDA COLORI**

- Impianti esistenti
- Impianti comuni luce forza motrice
- Impianti di forza motrice
- Impianti di illuminazione
- Impianti speciali

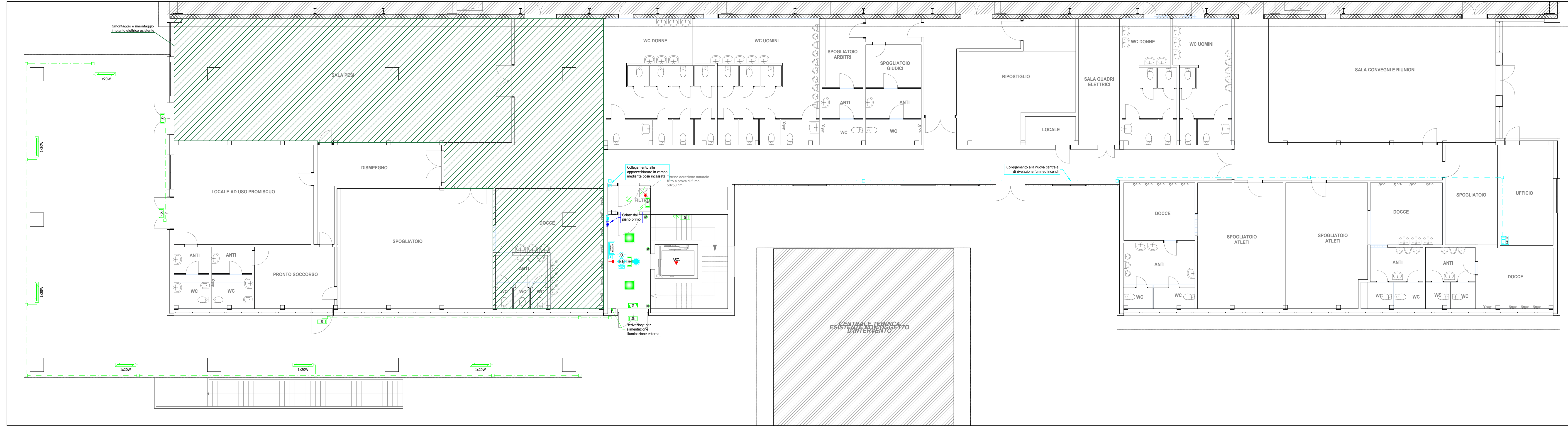
**LEGENDA SIMBOLI**

- Pulsante luminoso per sgancio impianti elettrici
- Quadro elettrico simbolo generale
- Canale in acciaio zincato saldato a parete
- Scatola di derivazione in versione da esterno
- Tubazione in pvc rigido, installata a vista, completa di giunti per l'innesto rapido
- Montante di salita/discesa linee elettriche
- Dispositivo di conversione per impianto fotovoltaico
- Scatola di derivazione in versione da incasso
- Scatola di derivazione in versione da incasso
- Presse 10/16A tipo UNEL in versione da incasso
- Presse 10/16A tipo UNEL in versione da esterno
- Punto di alimentazione unità di trattamento aria
- Punto di alimentazione ascensore
- Interruttore unipolare in versione da incasso
- Interruttore unipolare in versione da esterno
- Interruttore unipolare in versione da esterno completo di portina stagna
- Deviatore in versione da incasso
- Pulsante luminoso in versione da incasso
- Pulsantiera per accensione luci
- Applicare a soffitto completa di lampada led
- Applicare a parete completa di lampada led
- Plafondiera ad incasso su controsoffitto con corpo in policarbonato completa di lampada a led
- Plafondiera stagna con corpo e schermo in policarbonato e lampada a led 20W
- Proiettore a sospensione completa di lampada a led
- Proiettore completo di lampada a led 55W
- Apparecchio illuminante per illuminazione di sicurezza dotato di pittogramma bianco-verde
- Apparecchio completo di inverter e batterie per illuminazione di emergenza con lampada a led
- Centrale per impianto di rivelazione fumi ed incendi
- Targa ottica acustica di allarme per impianto di rivelazione fumi ed incendi
- Pulsante di emergenza per impianto rivelazione fumi ed incendi
- Rivelatore ottico di fumo per impianto di rivelazione fumi ed incendi
- Rivelatore ottico di fumo per impianto di rivelazione fumi ed incendi installato entro controsoffitto
- Spia di segnalazione per rivelatore installato entro controsoffitto
- Rivelatore lineare di fumo per impianto di rivelazione fumi ed incendi - Emittitore
- Rivelatore lineare di fumo per impianto di rivelazione fumi ed incendi - Rilevatore
- Centrale per impianto di evacuazione sonora
- Diffusore sonoro da incasso su controsoffitto
- Diffusore sonoro a tromba
- Armadio rack per impianto di trasmissione dati/fonia
- Presse impianto trasmissione dati in versione da esterno

PLANIMETRIA PIANO PRIMO LAYOUT: IMPIANTO ELETTRICO - SCALA 1:100



PLANIMETRIA PIANO TERRA LAYOUT: IMPIANTO ELETTRICO - SCALA 1:100



PIANO NAZIONALE DI RIPRESA E RESILIENZA (PNRR)  
 Missione 5 - Inclusione e Coesione, Componente 2 - Infrastrutture Sociali, Famiglie, Comunità e Terzo Settore (MSC2), Misura 3. Investimento 3.1 "Sport e Inclusione Sociale - Cluster 1 e 2"

**RIGENERAZIONE DEL PALAZZETTO DELLO SPORT SAN LAZZARO**  
**CLUSTER 2 - CUP: J53I22000120006**

<b>PROGETTO DEFINITIVO</b>		N°	50
DESCRIZIONE ELABORATO		SIGLA	E.01
IMPIANTI ELETTRICI		DATA	12/2022
IMPIANTI ELETTRICI E SPECIALI		rev.	0
CODICE OPERA	SCALA		
LLPP EDP 2022/069	1:100		
CUP: H93I22000150006	IL RESPONSABILE UNICO DEL PROCEDIMENTO		IL CAPO SETTORE LL. PP.
IL PROGETTISTA	Ing. Davide Ferro	Ing. Massimo Benvenuti	Ing. Matteo Banfi