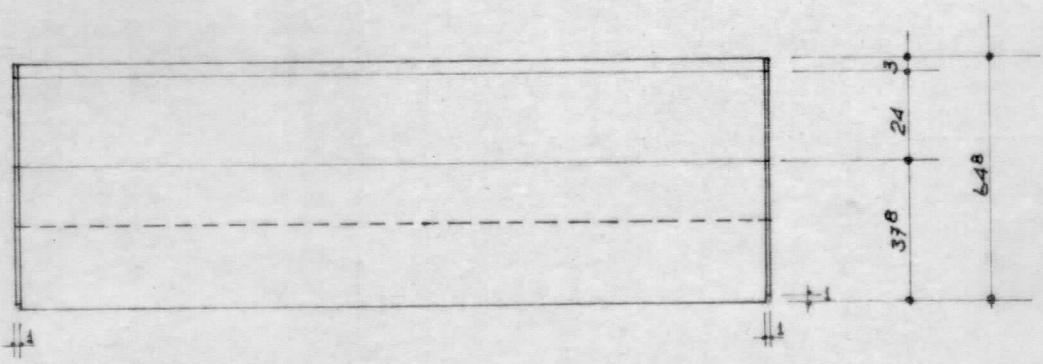
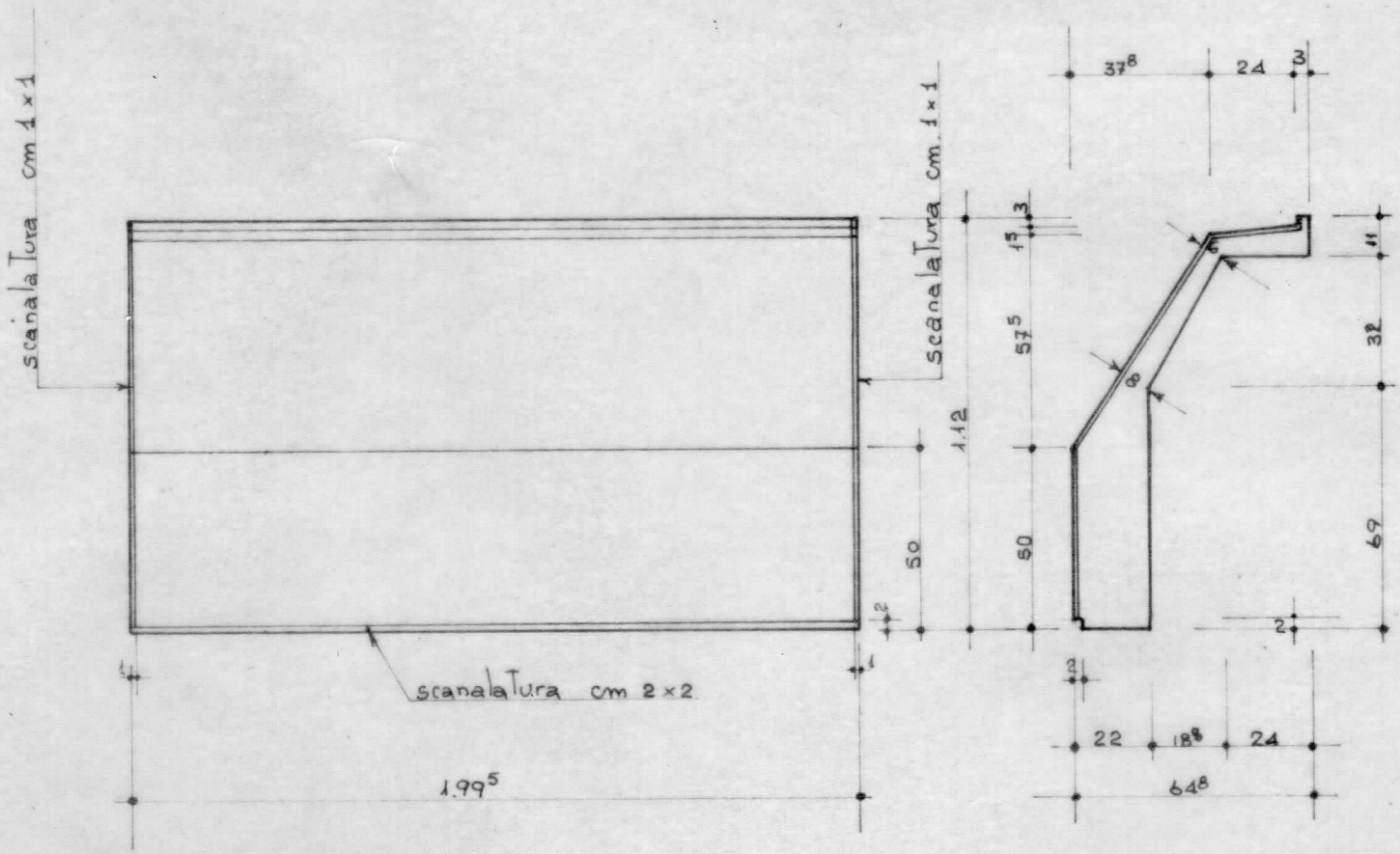


NB. PER LA POSIZIONE DEI FORI PER L'ANCORAGGIO DEI SERRAMENTI  
VEDI DIS. 143 DELL'ARCH. DAVANZO



N° PEZZI	impresa Ing. GUARALDO - sezione precompressi -	strada Castellana Paese (TV) - tel. 95115
160	ELEMENTO DAVANZALE TIPO "Ad."	PROGETTO DEL FORO BOARIO DI PADOVA
DATA	DETTAGLI	STALLA DI SOSTA
22/7/67		