

LEGENDA

Modello	Portata max.	Ø condotto flex.
EDRA100	100 mch	150 mm
EDRA150	150 mch	150 mm
EDRA160	250 mch	200 mm
EDRA200	350 mch	250 mm

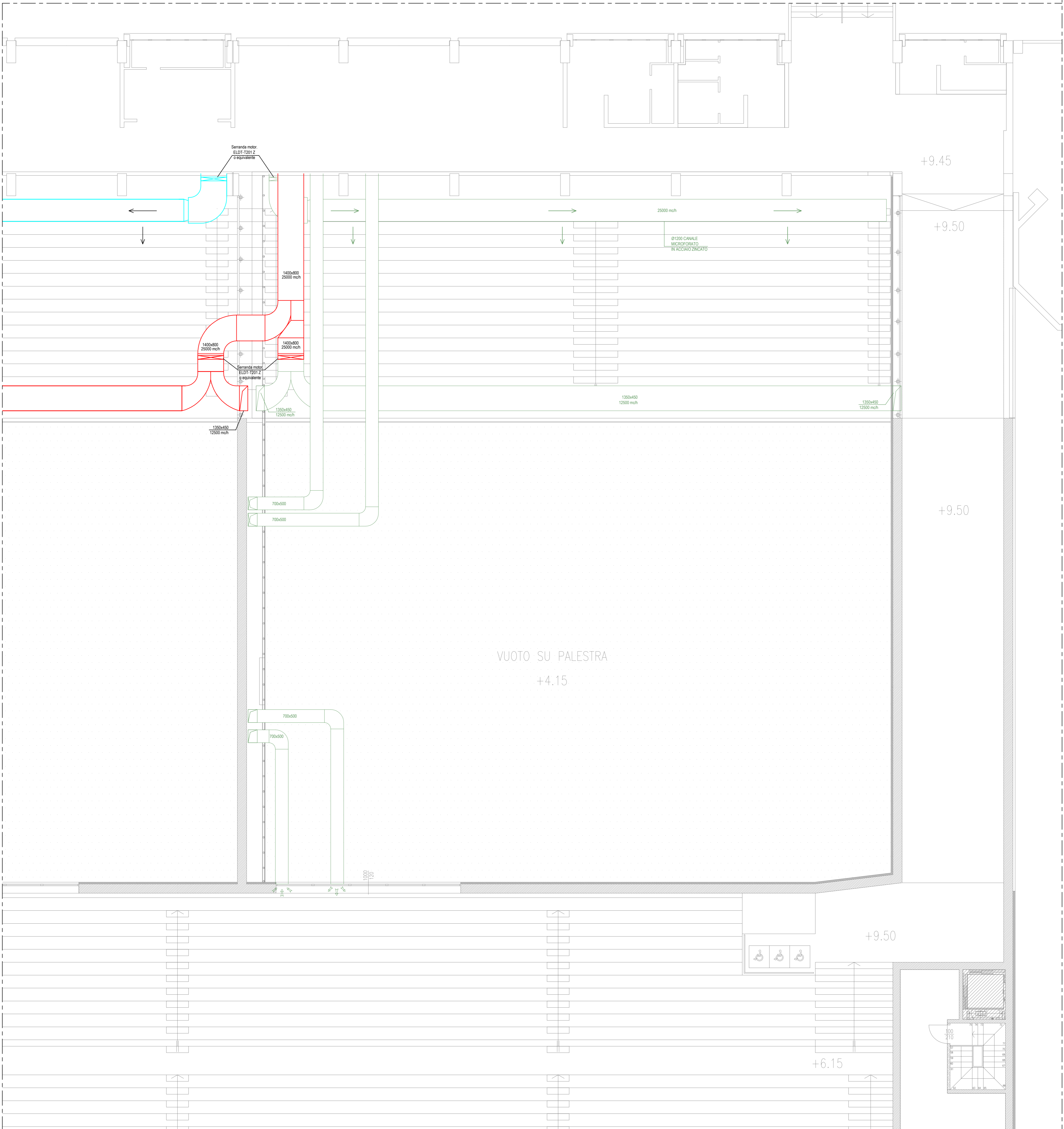
DIFFUSORI CIRCOLARI A CONI REGOLABILI COMPLETI DI SERRANDA DI TARATURA A FARFALLA
 BOCCHETTE DI MANDATA E DI RIPRESA
 CONDOTTI FLESSIBILI, CERTIFICATI IN CLASSE 1 DI REAZIONE AL FUOCO
 CANALE DI MANDATA
 CANALE DI RIPRESA
 SERRANDE TAGLIAFUOCO CERTIFICATE REI 120
 BOCCHETTE DI IMMISSIONE ED ESTRAZIONE ARIA CON PLENUM
 SILENZIATORE DA CANALE
 SERRANDE DI INTERCETTAZIONE MOTORIZZATE DA CANALE DIN 1946/4
 VALVOLA DI VENTILAZIONE IN PP PER RIPRESA ARIA AMBIENTE

LE FOROMETRIE SU PARETI E SOLAI TAGLIAFUOCO REI SARANNO CHIUSE E SIGILLATE CON MATERIALI CERTIFICATI, CON LE RELATIVE TIPOLOGIE DI POSA CERTIFICATE DALLE DITTE COSTRUTTRICI.
 ISOLAMENTO CANALI:
 CONDOTTI DI PRESA ARIA ESTERNA: PYRAL ISOLAMENTO 20,5 mm
 CONDOTTI DI ESPULSIONE ARIA: LAMIERA ZINCATA NON COIBENTATA
 CONDOTTI DI MANDATA ARIA IN AMBIENTE: PYRAL ISOLAMENTO 20,5 mm
 CONDOTTI DI RIPRESA ARIA DA AMBIENTE: PYRAL ISOLAMENTO 20,5 mm
 CONDOTTI ESTERNI: PYRAL ISOLAMENTO 30 mm

GLI STAFFAGGI, PER ZONE A RISCHIO SISMICO, DOVRANNO AVERE ADEGUATE CERTIFICAZIONI ANTISISMICHE SECONDO LA NORMATIVA VIGENTE

Le tubazioni e i canali indicati con il presente colore NON saranno realizzati nel primo stralcio

DISTRIBUZIONE ARIA
PIANTA OVEST QUOTA +14,65
SCALA 1:100



COMUNE DI PADOVA
SETTORE LAVORI PUBBLICI



**RIQUALIFICAZIONE LATO SUD DELLO STADIO EUGANEO
CON NUOVO PALAZZETTO PER IL BASKET,
NUOVO PALAZZETTO POLIFUNZIONALE
E NUOVA CURVA FATTORI**

PROGETTO ESECUTIVO

CODICE OPERA	LLPP EDP 2019/163 - 2019/164 - 2019/165	DATA	Maggio 2020
DESCRIZIONE ELABORATO	DISTRIBUZIONE ARIA - LIVELLO +14,65 - OVEST	NUMERO	APPR_135_IM
IL PROGETTISTA	Ing. Claudio Ressi	IL CAPO SETTORE	Ing. Emanuele Nichele
ASSISTENZA ALLA PROGETTAZIONE ESECUTIVA	Studio Muratori & Zanon arch. Giulio Muratori arch. Federico Muratori arch. Nadia Scarabottolo arch. Matteo Martin	PROGETTO IMPIANTI MECCANICI	P. I. Antonio Brunello Ing. Aurelio Brunello
		CONSULENZA AUTORIZZAZIONI ENTI	Studio Bonsembante