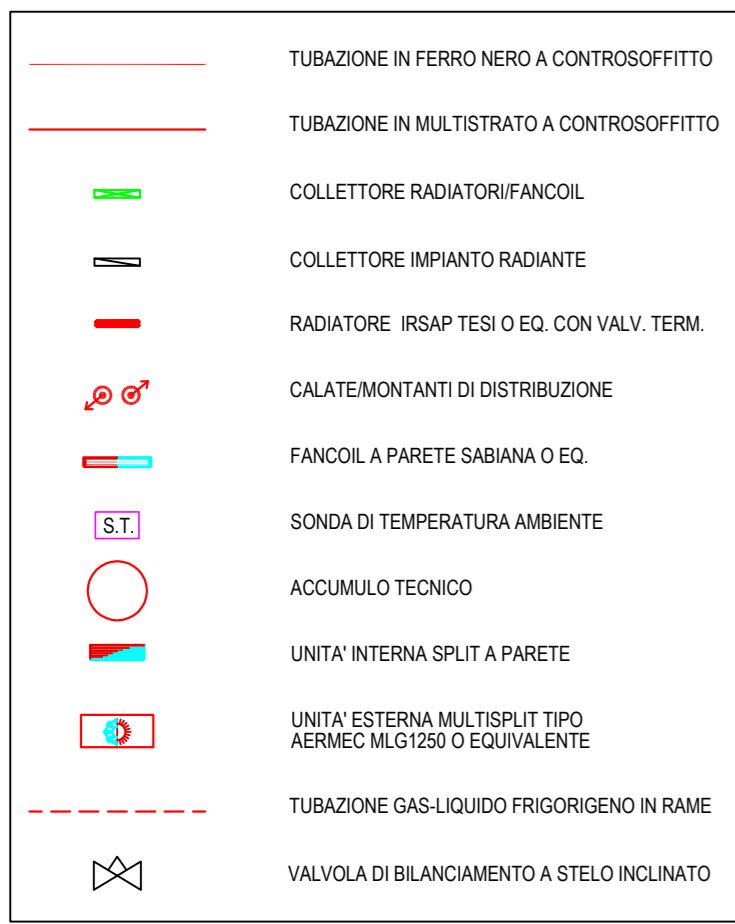
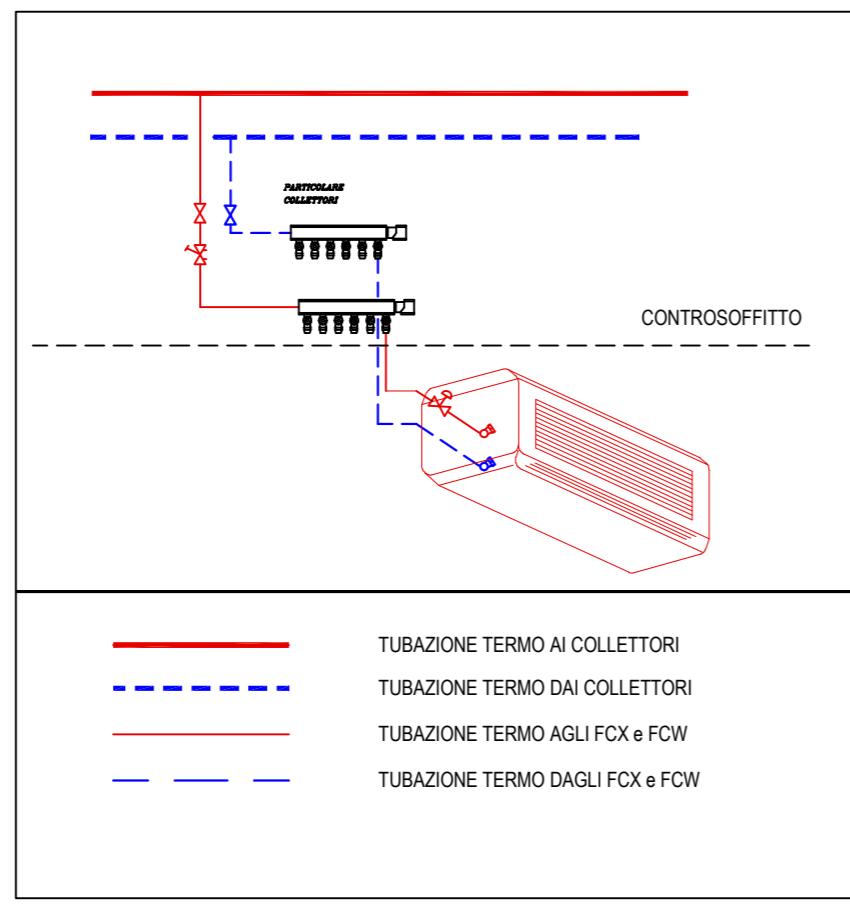


LEGENDA

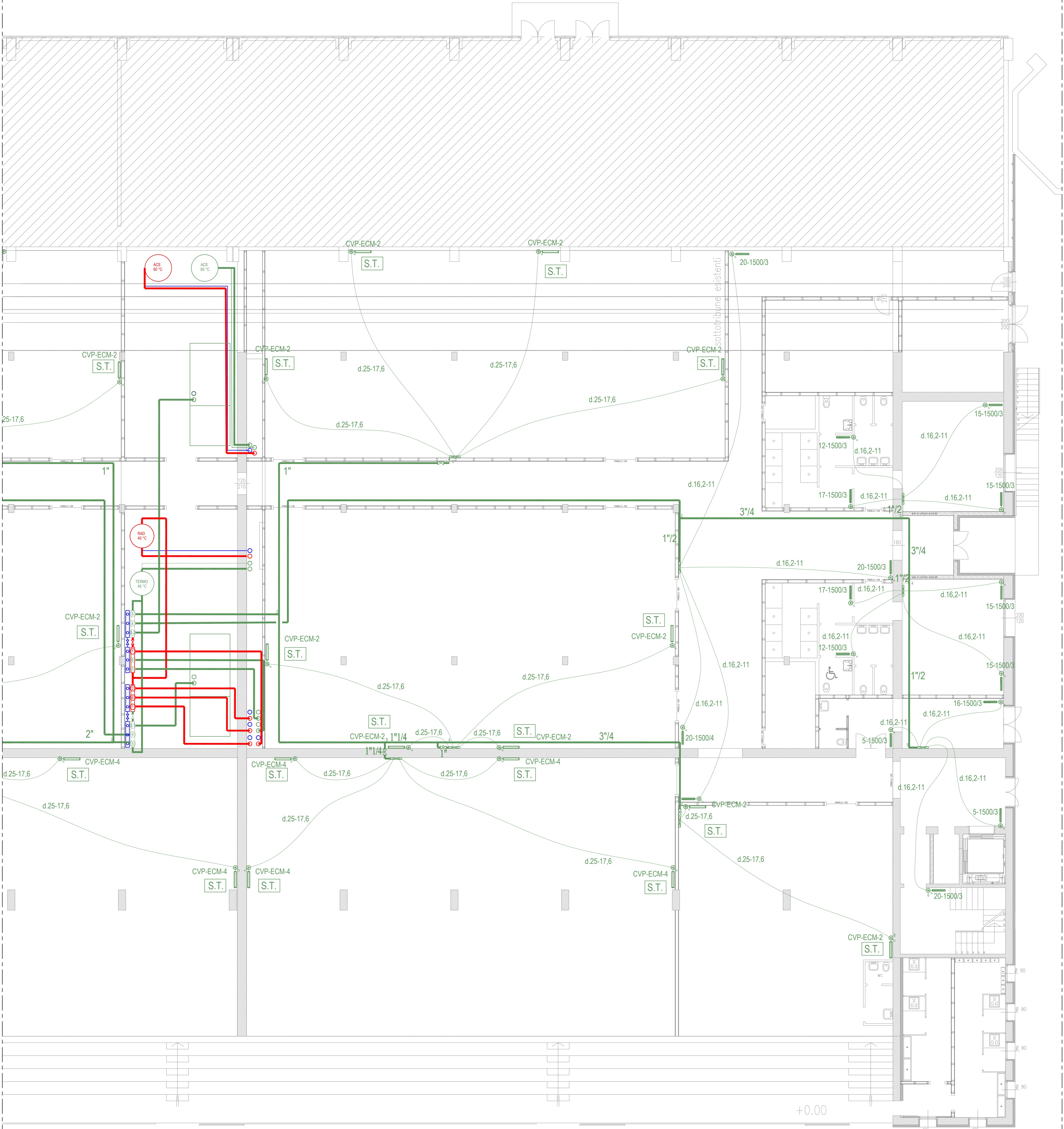


PARTICOLARE ALIMENTAZIONE FAN-COIL / RADIATORI



Le tubazioni e i canali indicati con il presente colore NON saranno realizzati nel primo stralcio

DISTRIBUZIONE LINEA TERMO
PIANTA OVEST QUOTA +0,00
SCALA 1:100



COMUNE DI PADOVA
SETTORE LAVORI PUBBLICI



RIQUALIFICAZIONE LATO SUD DELLO STADIO EUGANEO
CON NUOVO PALAZZETTO PER IL BASKET,
NUOVO PALAZZETTO POLIFUNZIONALE
E NUOVA CURVA FATTORI

PROGETTO ESECUTIVO

CODICE OPERA	DATA	Maggio 2020
LLPP EDP 2019/163 - 2019/164 - 2019/165	NUMERO	APPR_138_IM
DESCRIZIONE ELABORATO	IL CAPO SETTORE	
DISTRIBUZIONE TERMO - LIVELLO 0.00 - OVEST	Ing. Emanuele Nichele	
IL PROGETTISTA	IL RESPONSABILE UNICO DEL PROCEDIMENTO	Arch. Stefano Benvegù
Ing. Claudio Ressi	PROGETTO STRUTTURALE	Ing. Cristian Lazzarin
ASSISTENZA ALLA PROGETTAZIONE ESECUTIVA	PROGETTO IMPIANTI MECCANICI	P.I. Antonio Brunello
Studio Muratori & Zanoni	PROGETTO IMPIANTI ELETTRICI	Ing. Aurelio Brunello
arch. Giulio Muratori	CONSULENZA AUTORIZZAZIONI ENTI	Studio Bonsembiane
arch. Federico Muratori		
arch. Nadia Scarabottolo		
arch. Matteo Martin		