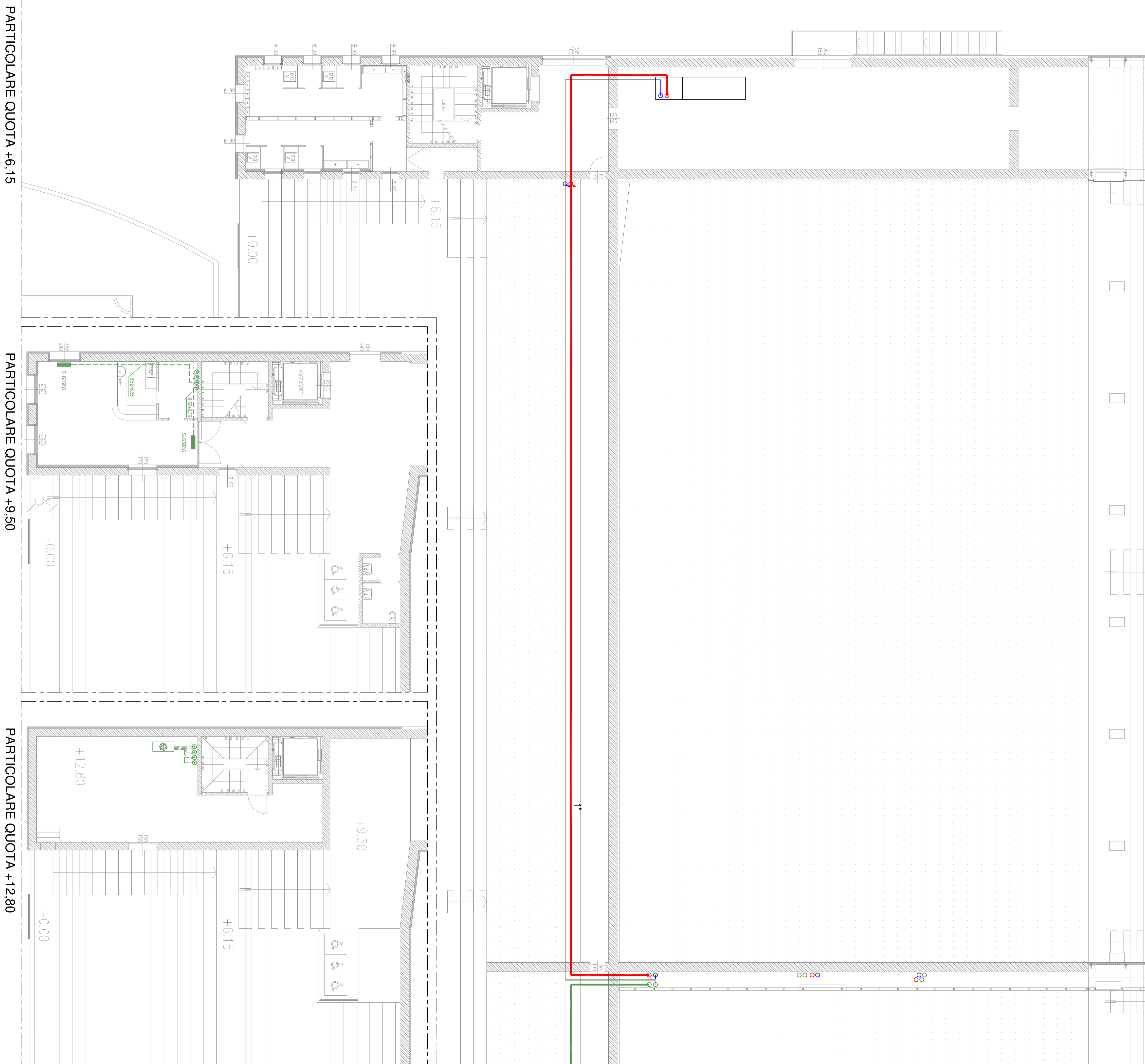


LEGENDA

	TUBAZIONE INFERNORE A CONTROSPESSTO
	TUBAZIONE MULTISTRATO A CONTROSPESSTO
	COLLETTORE RADIANTE/FANCOIL
	COLLETTORE RADIANTE/FANCOIL
	COLLETTORE IMPIANTO RADIANTE
	COLLETTORE IMPIANTO RADIANTE
	RADIATORE RSPAD TES O EQ CON VALV. TERM.
	RADIATORE RSPAD TES O EQ CON VALV. TERM.
	CALENTAMENTI DI DISTRIBUZIONE
	FANCOIL A PARETE SERRAMA O EQ.
	SONDA DI TEMPERATURA AMBIENTE
	ACCUMULO TECNICO
	UNITA' INTERNA SPLIT A PARETE
	UNITA' ESTERNA MULTISPLIT PO. AERMEC O EQUIVALENTE
	TUBAZIONE GAS LIQUIDO FRIGORIFERO IN RAME
	VALVOLA DI BILANCIAMENTO A STELO INCLINATO

Le tubazioni e i canali indicati con il presente colore NON saranno realizzati nel primo stralcio

DISTRIBUZIONE LINEA TERMO  
PIANTA EST QUOTA +6,15 E SUPERIORI  
SCALA 1:100



**COMUNE DI PADOVA**  
SETTORE LAVORI PUBBLICI



**RIQUALIFICAZIONE LATO SUD DELLO STADIO EUGANEO  
CON NUOVO PALAZZETTO PER IL BASKET,  
NUOVO PALAZZETTO POLIFUNZIONALE  
E NUOVA CURVA FATTORI**

**PROGETTO ESECUTIVO**

CODICE OPERA LLPP EDP 2019/163 - 2019/164 - 2019/165	DATA Maggio 2020
DESCRIZIONE ELABORATO DISTRIBUZIONE TERMO - LIVELLI +6.15 E SUPERIORI - EST	NUMERO APPR_141_IM
IL PROGETTISTA Ing. Claudio Rossi	IL RESPONSABILE UNICO DEL PROCEDIMENTO Arch. Stefano Benvegnù
IL CAPO SETTORE Ing. Emanuele Nichele	
ASSISTENZA ALLA PROGETTAZIONE ESECUTIVA Studio Muratori & Zanon arch. Giulio Muratori arch. Federico Muratori arch. Nadia Scarabottolo arch. Matteo Martin	PROGETTO STRUTTURALE Ing. Cristian Lazzarin
PROGETTO IMPIANTI MECCANICI P.I. Antonio Brunello Ing. Aurelio Brunello	
	PROGETTO IMPIANTI ELETTRICI Ing. Sergio Masuzzo
	CONSULENZA AUTORIZZAZIONI ENTI Studio Bonsembiante