
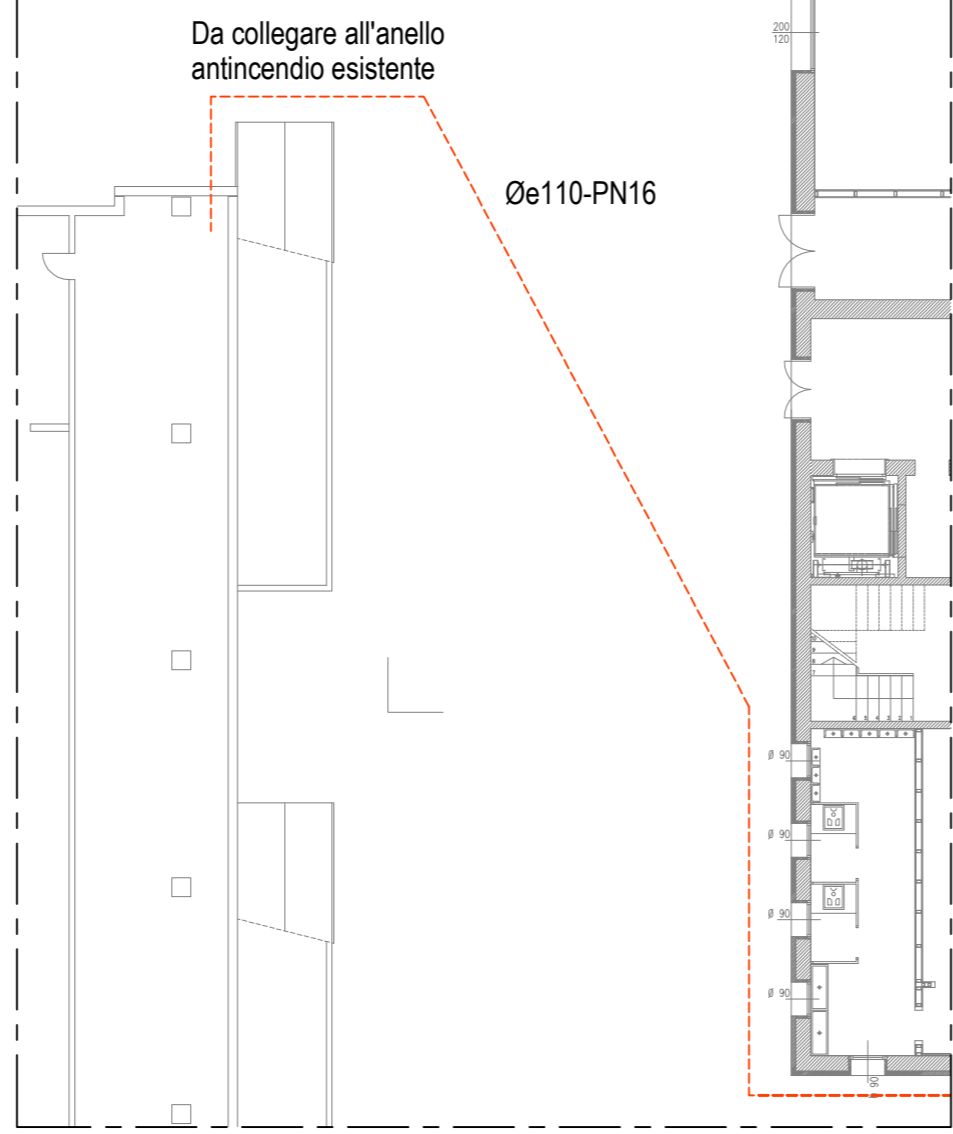


LEGENDA

- Tubazioni a vista o in controsoffitto in acciaio zincato
- - - Tubazione interrata in polietilene PN16
-  Valvola di intercettazione rete antincendio completa di:
- indicatore di posizione
- microinterruttore con segnalazione stato
- Le tubazioni e gli idranti indicati con il presente colore NON saranno realizzati nel primo stralcio

DISTRIBUZIONE ANTINCENDIO
RACCORDO CON ESISTENTE EST QUOTA +0,00
SCALA 1:200



COMUNE DI PADOVA
SETTORE LAVORI PUBBLICI



**RIQUALIFICAZIONE LATO SUD DELLO STADIO EUGANEO
CON NUOVO PALAZZETTO PER IL BASKET,
NUOVO PALAZZETTO POLIFUNZIONALE
E NUOVA CURVA FATTORI**

PROGETTO ESECUTIVO

CODICE OPERA	DATA	Maggio 2020
LLPP EDP 2019/163 - 2019/164 - 2019/165	NUMERO	APPR_149_IM
DESCRIZIONE ELABORATO	IL CAPO SETTORE	
DISTRIBUZIONE ANTINCENDIO - LIV. 0.00 - EST	Ing. Emanuele Nichele	
IL PROGETTISTA	PROGETTO IMPIANTI MECCANICI	
Ing. Claudio Ressi	P.I. Antonio Brunello	
ASSISTENZA ALLA PROGETTAZIONE ESECUTIVA	Ing. Aurelio Brunello	
Studio Muratori & Zanon	Ing. Cristian Lazzarin	
arch. Giulio Muratori	PROGETTO IMPIANTI ELETTRICI	
arch. Federico Muratori	Ing. Sergio Masuzzo	
arch. Nadia Scarabottolo	CONSULENZA AUTORIZZAZIONI ENTI	
arch. Matteo Martin	Studio Bonsembiante	

DISTRIBUZIONE ANTINCENDIO
PIANTA EST QUOTA +0,00
SCALA 1:100

