


PARTICOLARE "A" - 1:50

COMUNE DI PADOVA

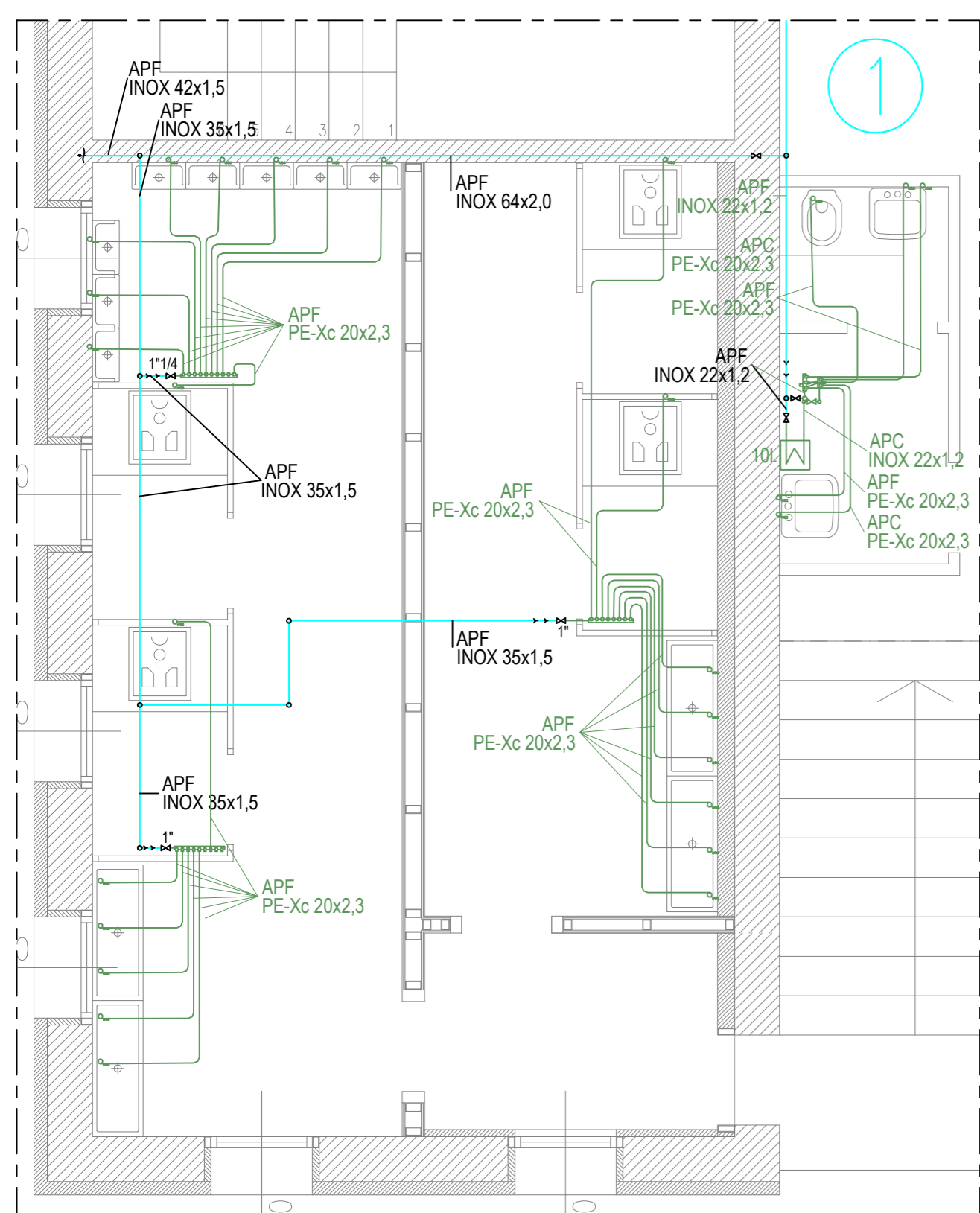
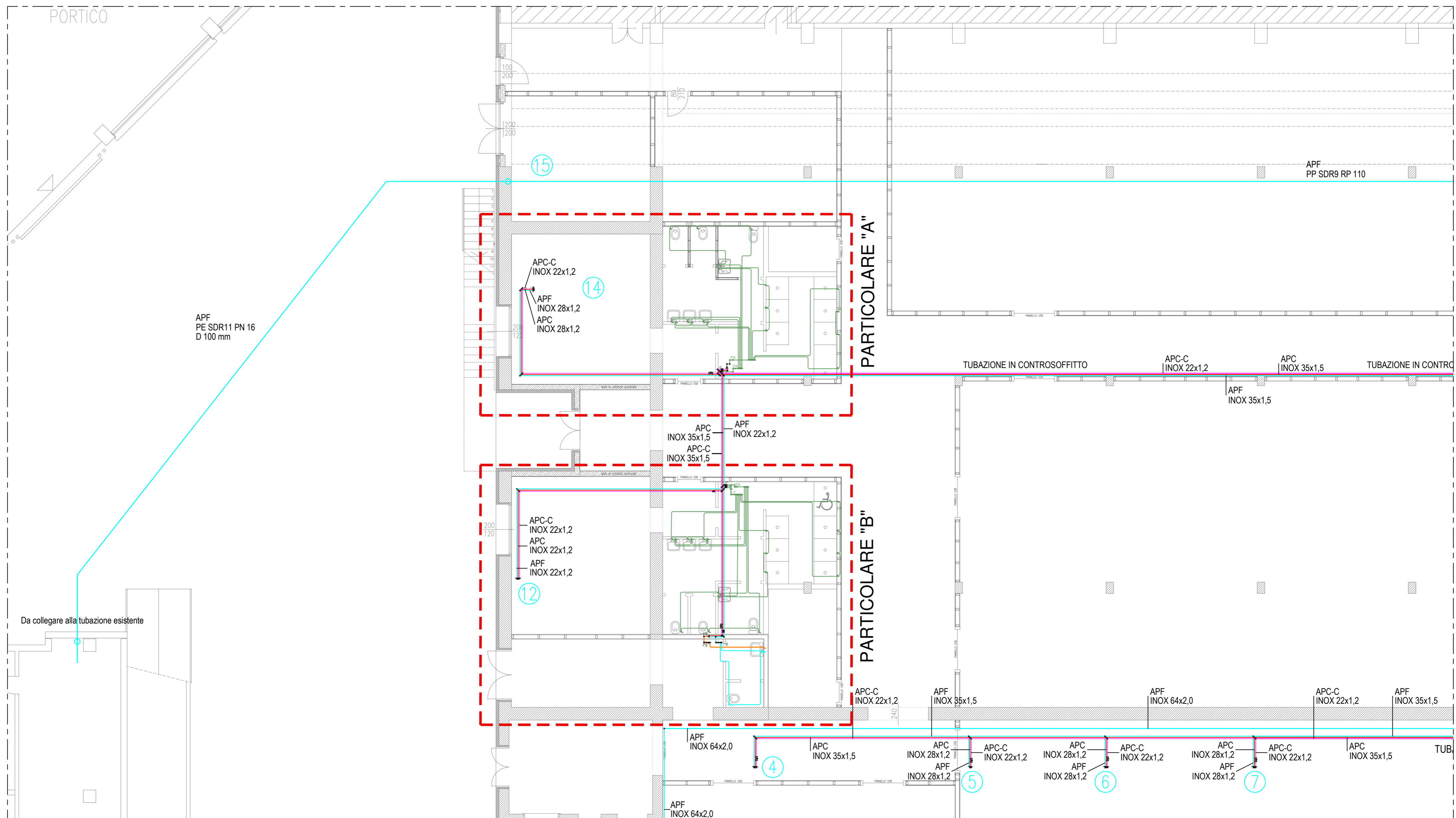
SETTORE LAVORI PUBBLICI



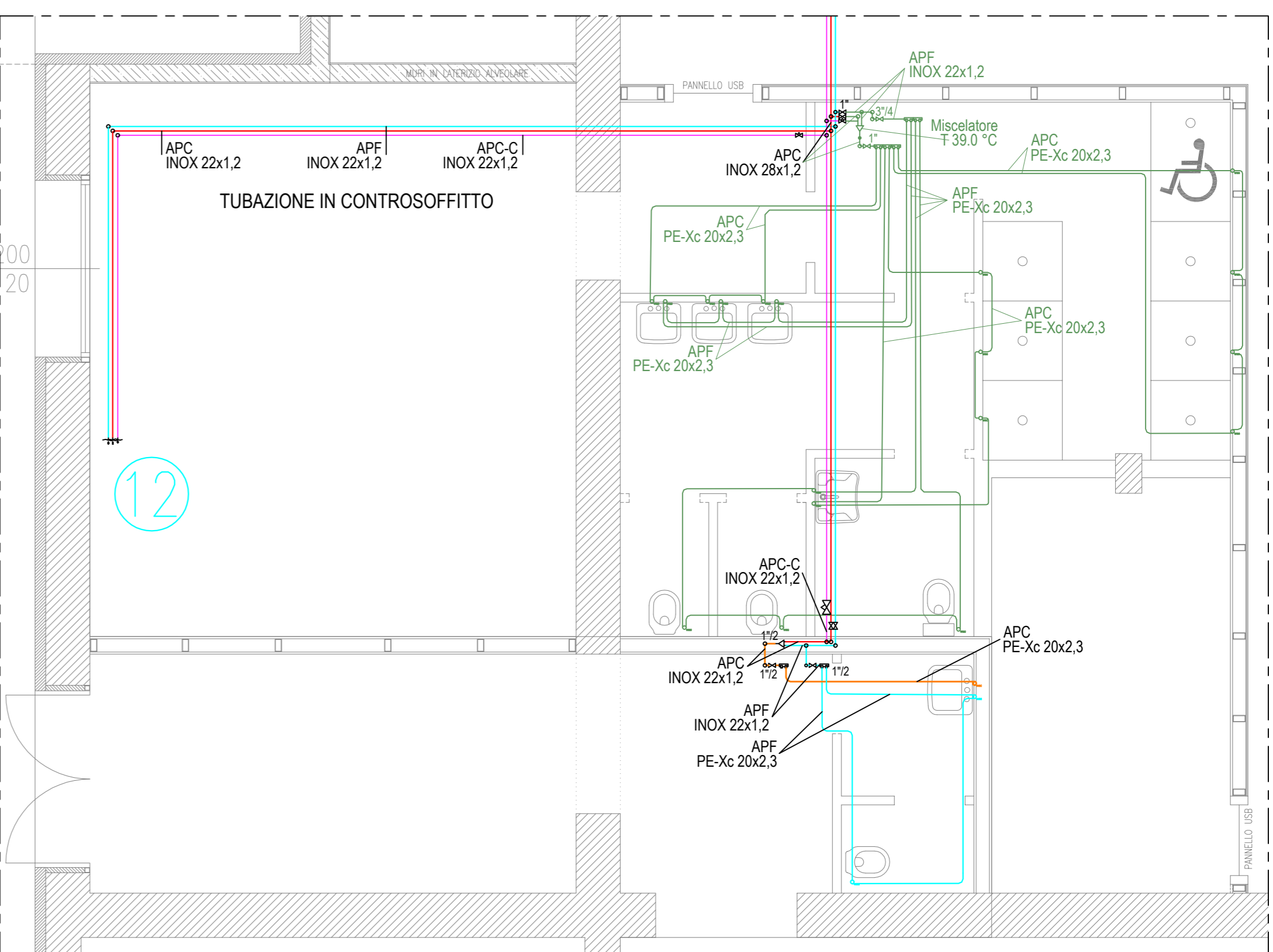
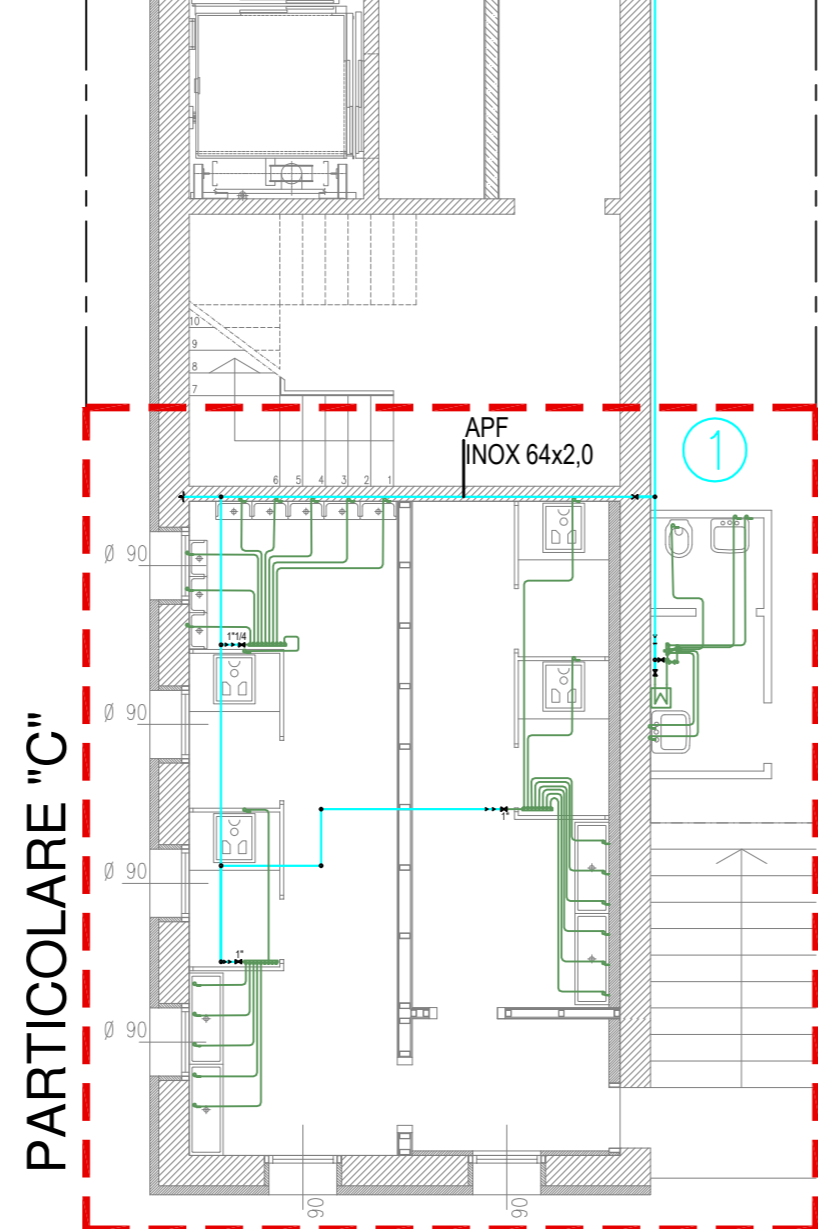
RIQUALIFICAZIONE LATO SUD DELLO STADIO EUGANEO CON NUOVO PALAZZETTO PER IL BASKET, NUOVO PALAZZETTO POLIFUNZIONALE E NUOVA CURVA FATTORI

PROGETTO ESECUTIVO

CODICE OPERA	DATA
LLPP EDP 2019/163 - 2019/164 - 2019/165	Maggio 2020
DESCRIZIONE ELABORATO	NUMERO
DISTRIBUZIONE SANITARIO - LIV. 0.00 - EST	APPR_157_IM
IL PROGETTISTA	IL CAPO SETTORE
Ing. Claudio Ressi	Ing. Emanuele Nichelè
ASSISTENZA ALLA PROGETTAZIONE ESECUTIVA	PROGETTO STRUTTURALE
Studio Muratori & Zanon arch. Giulio Muratori arch. Federico Muratori arch. Nadia Scarabottolo arch. Matteo Martin	Ing. Cristian Lazzarin
PROGETTO IMPIANTI ELETTRICI	CONSULENZA AUTORIZZAZIONI ENTI
Ing. Sergio Masuzzo	Studio Bonsembiante



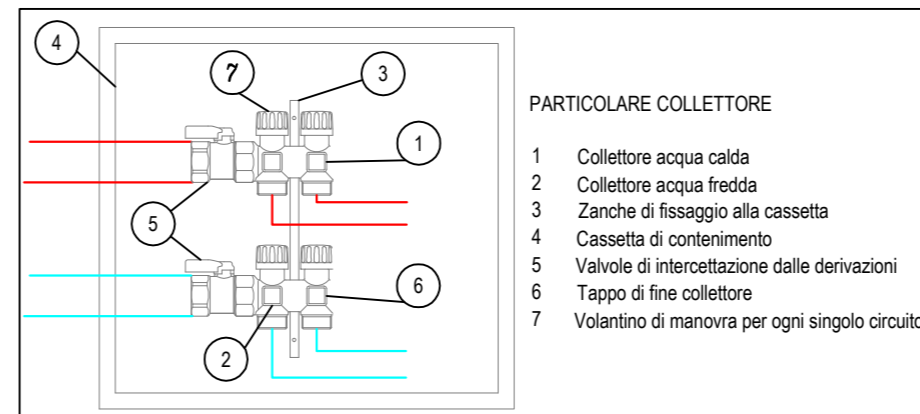
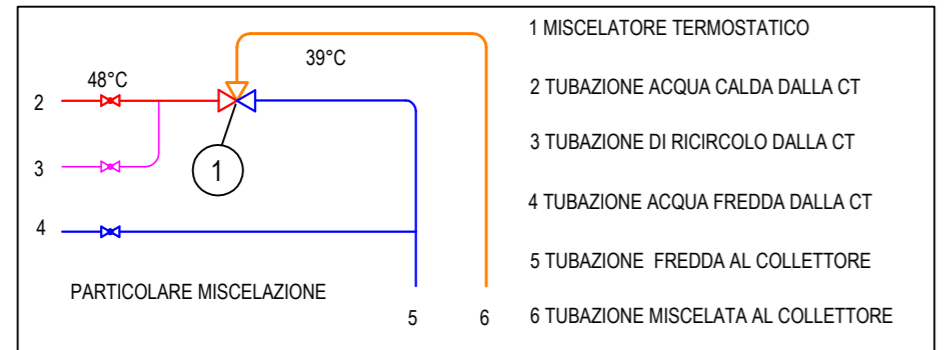
PARTICOLARE "C" - 1:50



PARTICOLARE "B" - 1:50

QUOTA +0,00 - 1:100

- LEGENDA:**
- TUBAZIONE ACQUA POTIBILE CALDA IN ACCIAIO INOX A PRESSARE
 - TUBAZIONE ACQUA POTIBILE FREDDA IN ACCIAIO INOX A PRESSARE
 - TUBAZIONE RICIRCOLO IN ACCIAIO INOX A PRESSARE
 - TUBAZIONE ACQUA CALDA MISCELATA IN PE-XC
 -  PUNTI DI EROGAZIONE
 -  VALVOLA INCLINATA DI INTERCETTAZIONE CON RITEGNO
 -  MISCELATORE TERMOSTATICO (VEDERE PARTICOLARE "A")
 -  VALVOLA DI INTERCETTAZIONE
 -  COLLETTORE
 -  BOILER ELETTRICO AD ACCUMULO
 -  MONTANTI/PARTENZE



Le tubazioni e i canali indicati con il presente colore NON saranno realizzati nel primo stralcio