

PARTICOLARE "A" - 1:50

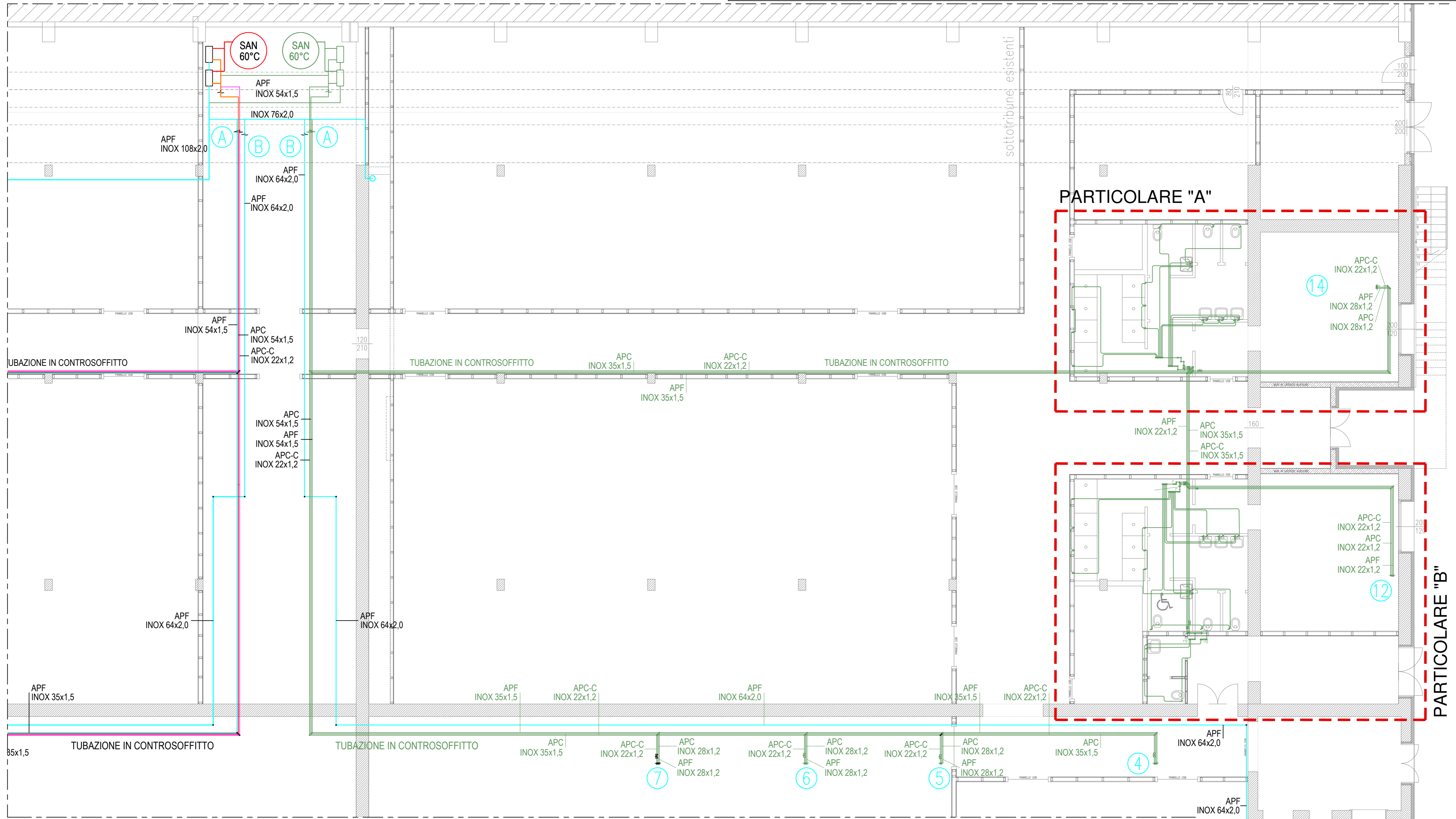
COMUNE DI PADOVA
SETTORE LAVORI PUBBLICI



**RIQUALIFICAZIONE LATO SUD DELLO STADIO EUGANEO
CON NUOVO PALAZZETTO PER IL BASKET,
NUOVO PALAZZETTO POLIFUNZIONALE
E NUOVA CURVA FATTORI**

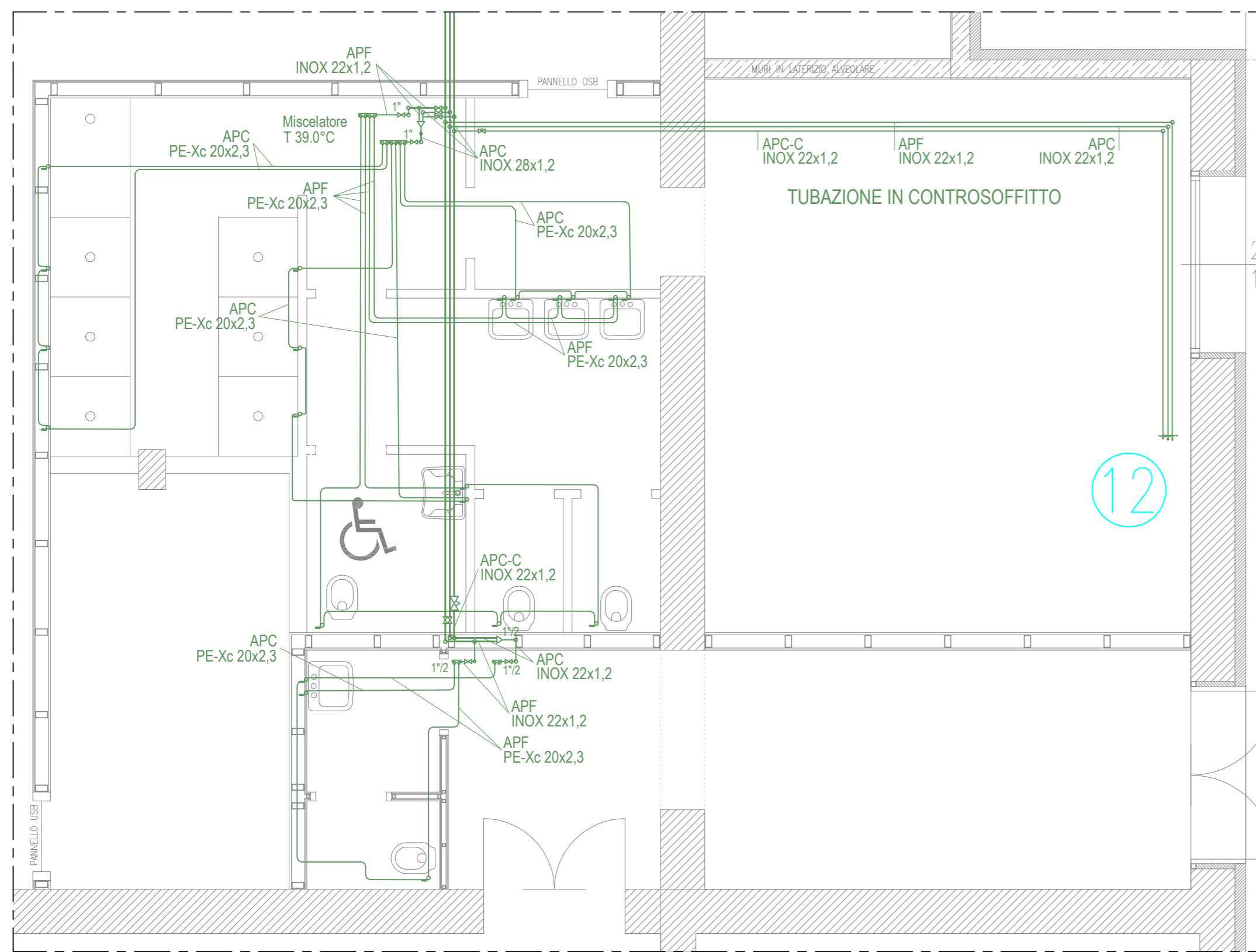
PROGETTO ESECUTIVO

CODICE OPERA	LLPP EDP 2019/163 - 2019/164 - 2019/165	DATA	Maggio 2020
DESCRIZIONE ELABORATO	DISTRIBUZIONE SANITARIO - LIV. 0,00 - OVEST	NUMERO	APPR_158_IM
IL PROGETTISTA	Ing. Claudio Ressi	IL CAPO SETTORE	Ing. Emanuele Nichelè
ASSISTENZA ALLA PROGETTAZIONE ESECUTIVA	Studio Muratori & Zanon arch. Giulio Muratori arch. Federico Muratori arch. Nadia Scarabottolo	PROGETTO STRUTTURALE	Ing. Cristian Lazzarin
PROGETTO IMPIANTI ELETTRICI	Ing. Sergio Masuzzo	PROGETTO IMPIANTI MECCANICI	P.I. Antonio Brunello Ing. Aurelio Brunello
		CONSULENZA AUTORIZZAZIONI ENTI	Studio Bonsembante

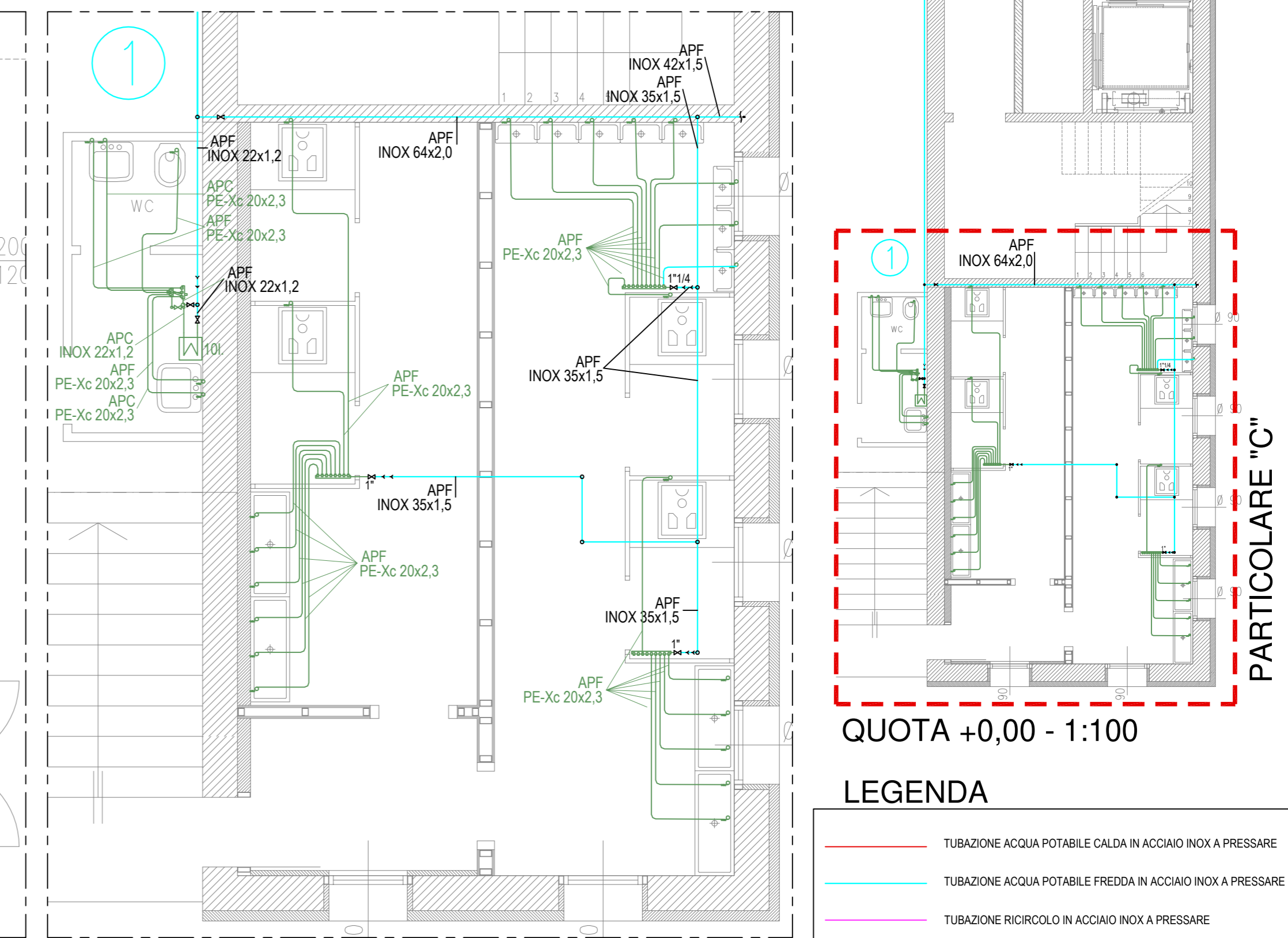


PARTICOLARE "A"

PARTICOLARE "B"



PARTICOLARE "B" - 1:50



PARTICOLARE "C" - 1:50

QUOTA +0,00 - 1:100

LEGENDA

- TUBAZIONE ACQUA POTABILE CALDA IN ACCIAIO INOX A PRESSARE
- TUBAZIONE ACQUA POTABILE FREDDA IN ACCIAIO INOX A PRESSARE
- TUBAZIONE RICIRCOLO IN ACCIAIO INOX A PRESSARE
- TUBAZIONE ACQUA CALDA MISCELATA IN PE-XC
- PUNTI DI EROGAZIONE
- VALVOLA INCLINATA DI INTERCETTAZIONE CON RITEGNO
- MISCELATORE TERMOSTATICO (VEDERE PARTICOLARE "A")
- VALVOLA DI INTERCETTAZIONE
- COLLETTORE
- BOILER ELETTRICO AD ACCUMULO
- MONTANTI/PARTENZE

Le tubazioni e i canali indicati con il presente colore NON saranno realizzati nel primo stralcio

