

PARTICOLARE "A" - 1:50

PARTICOLARE "B" - 1:50

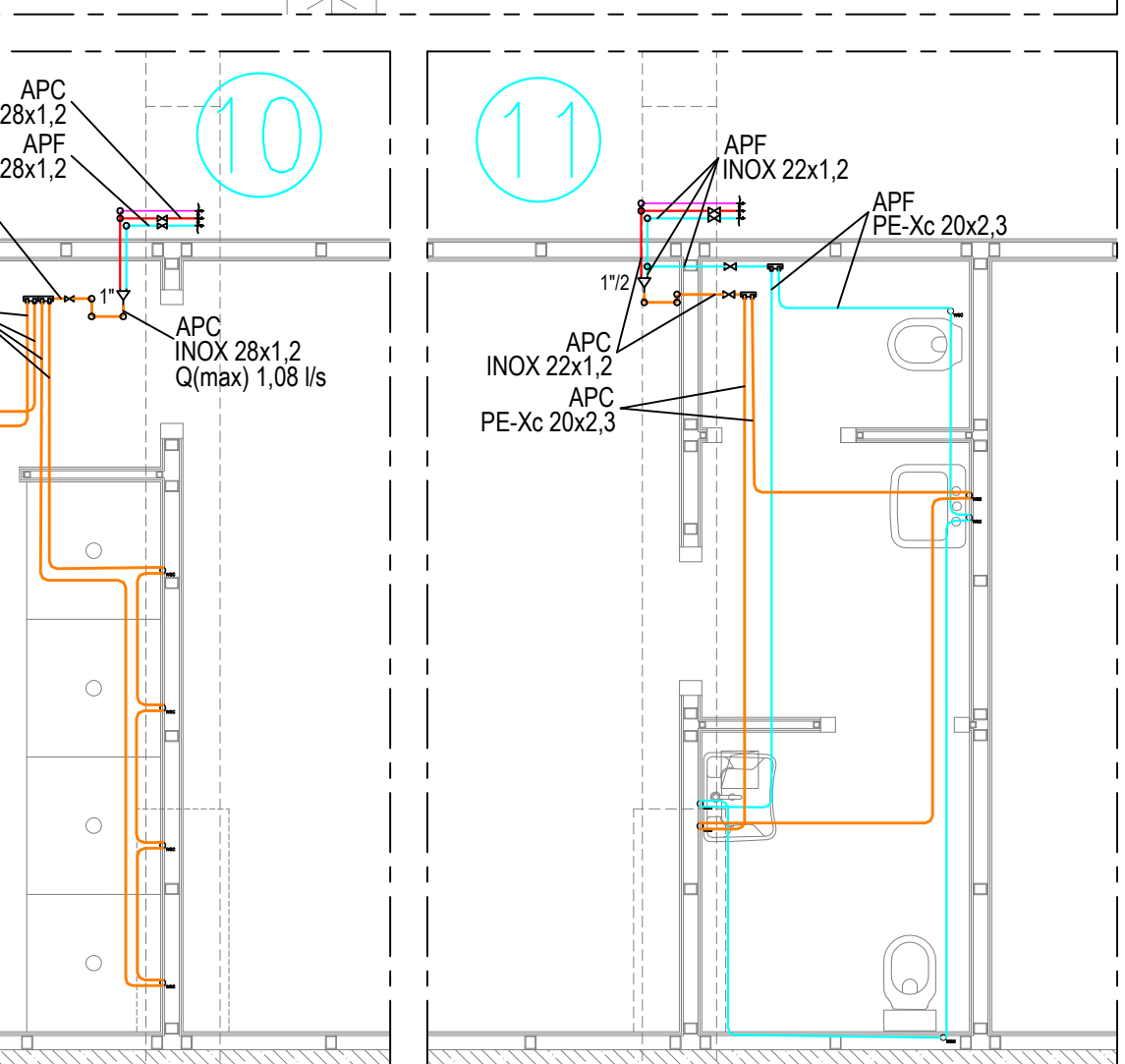
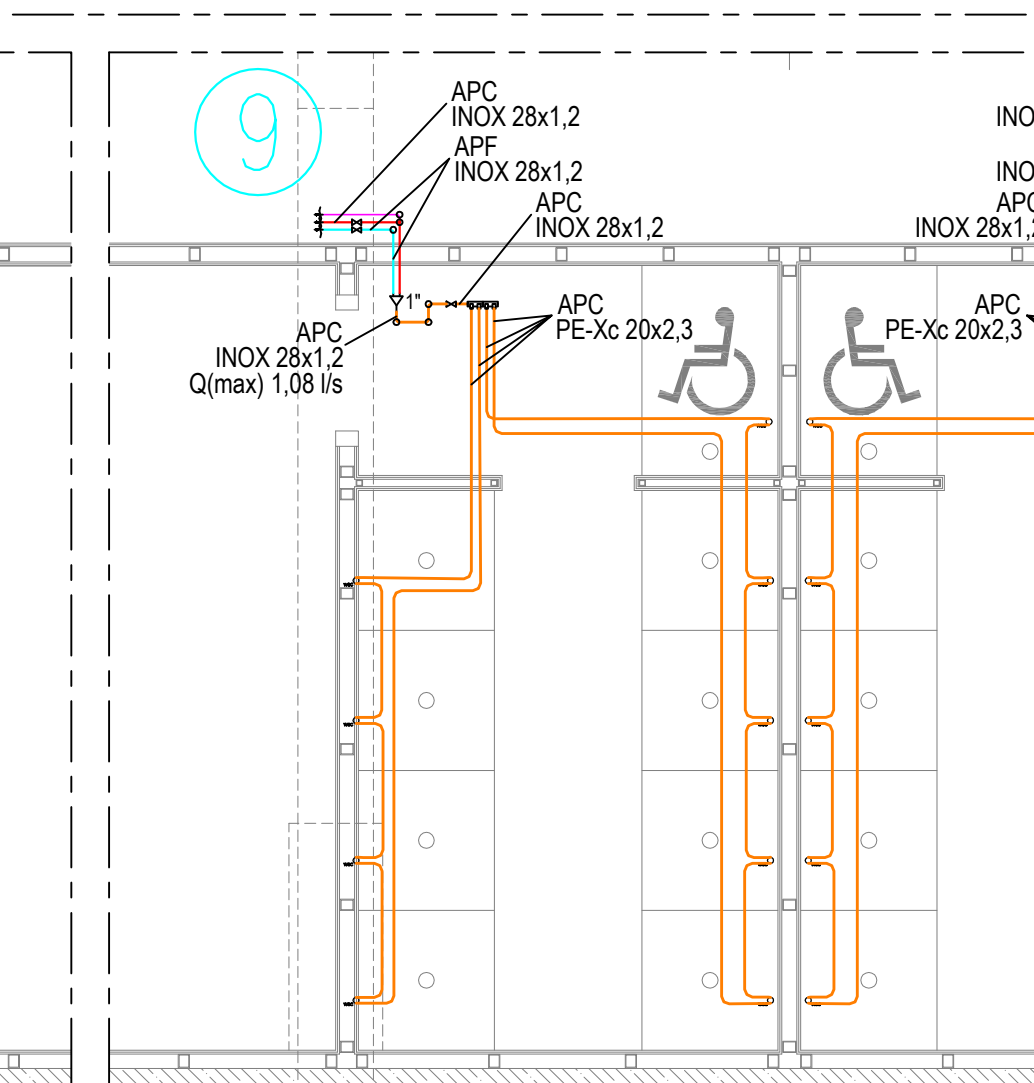
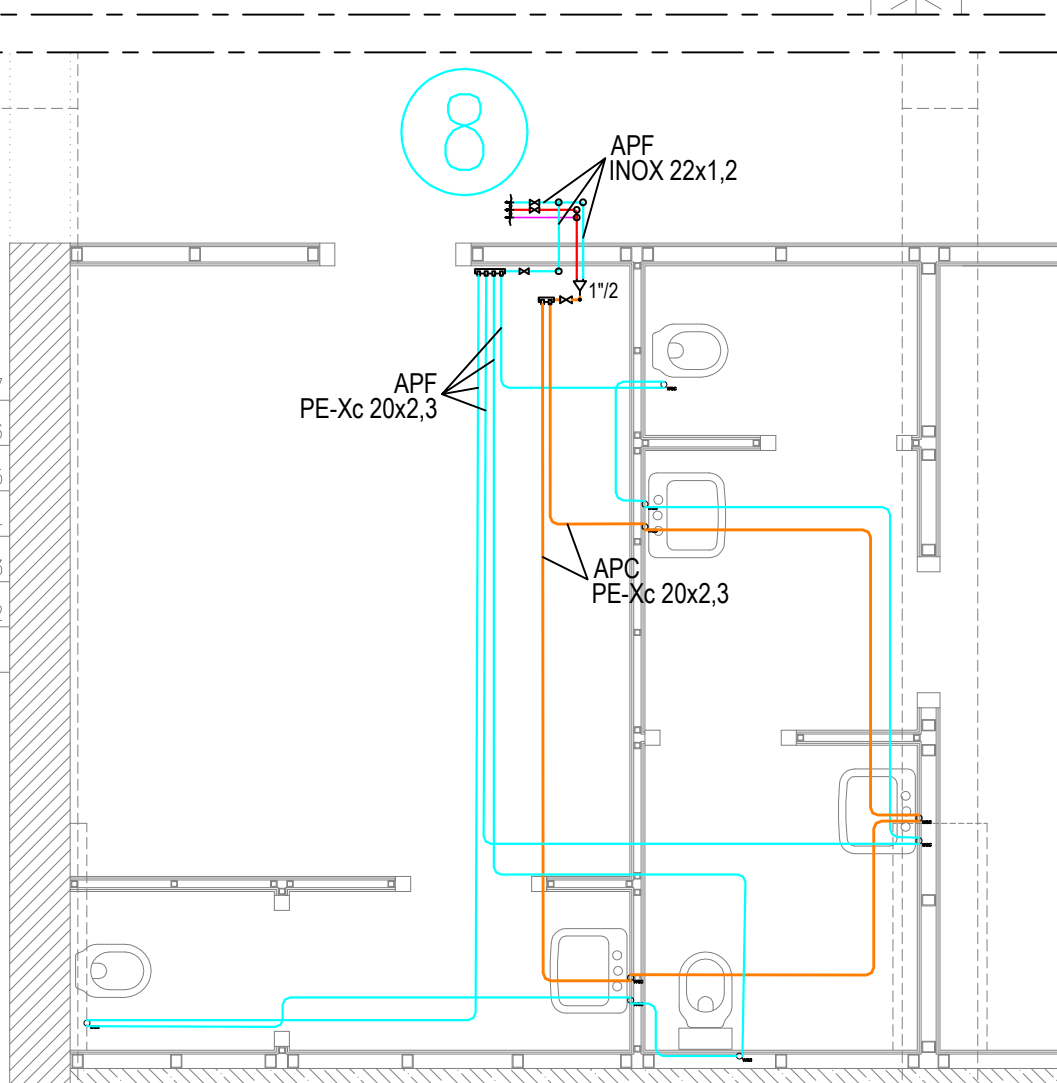
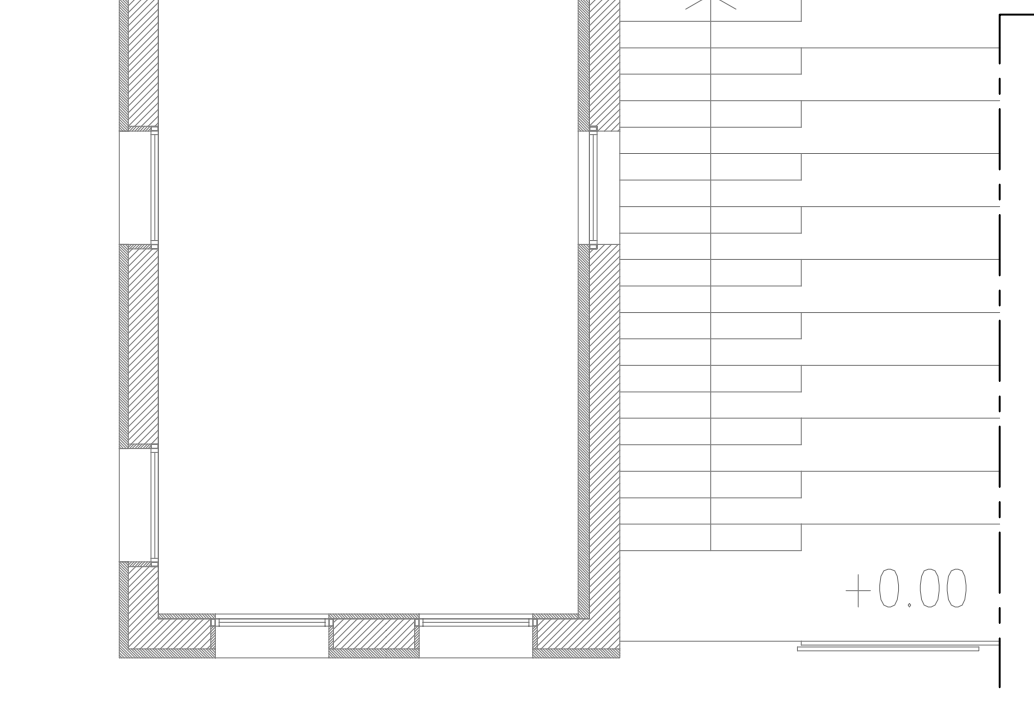
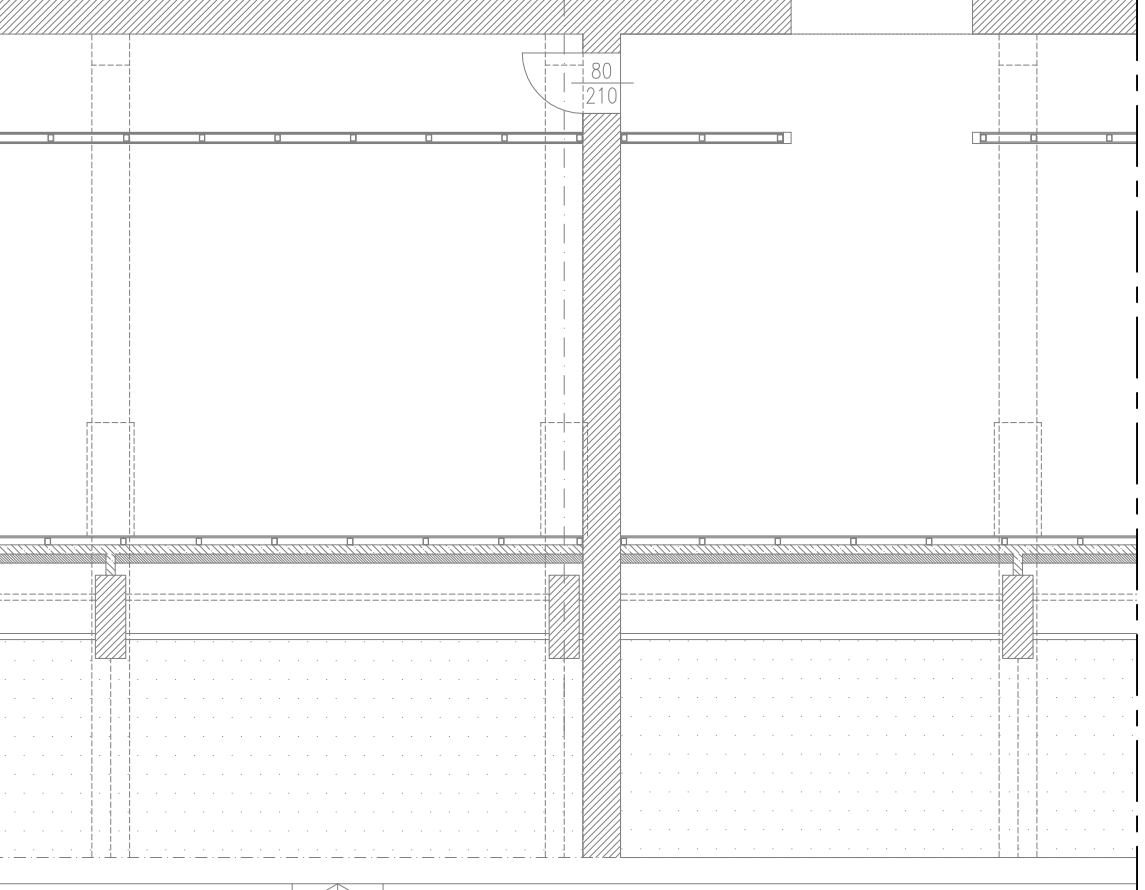
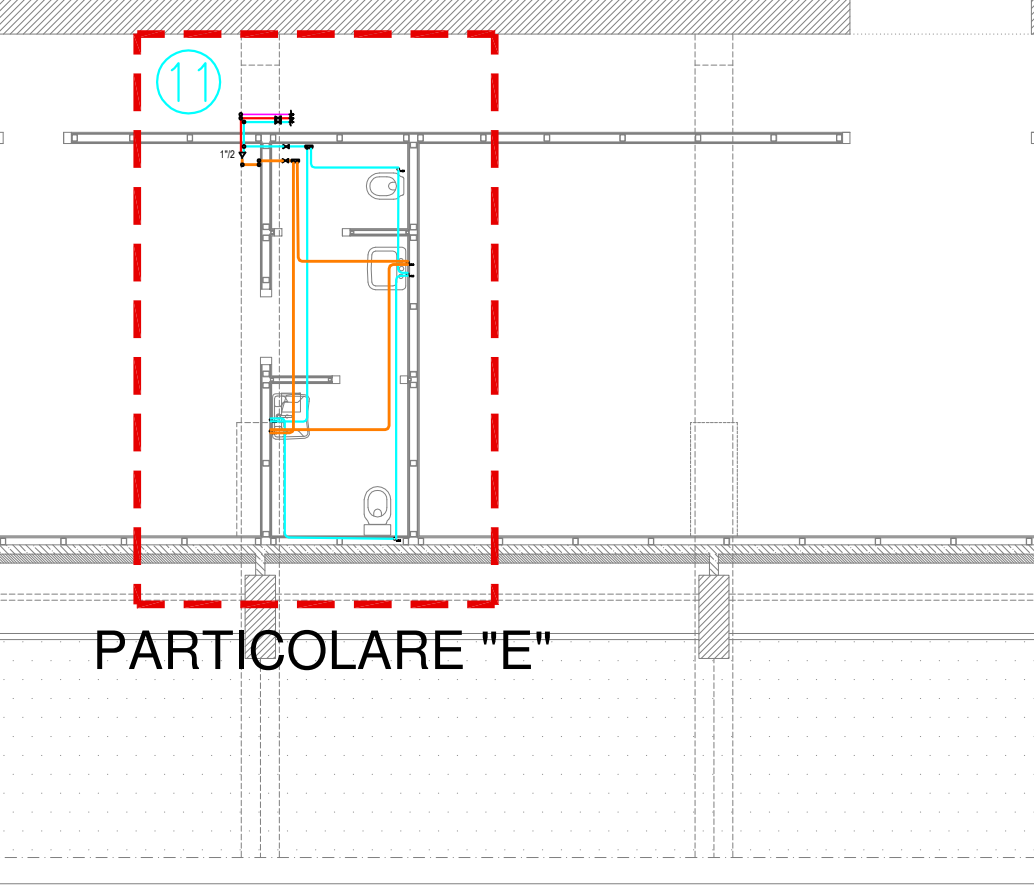
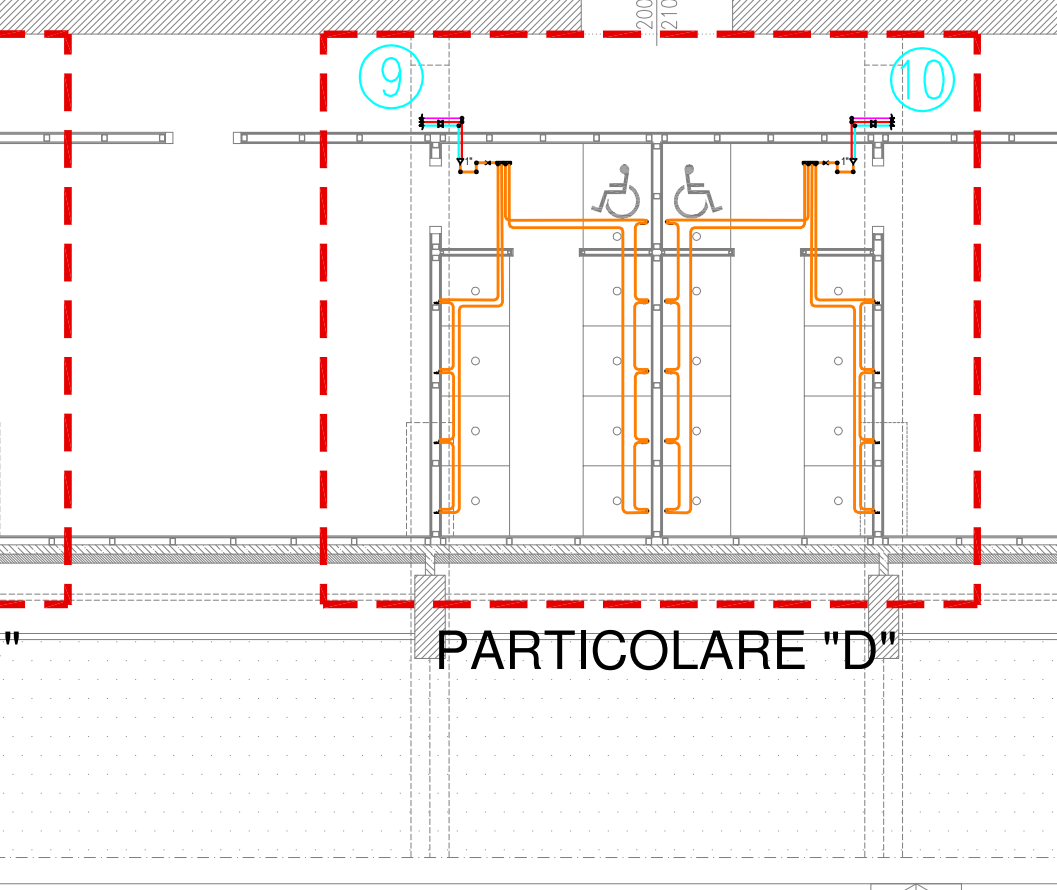
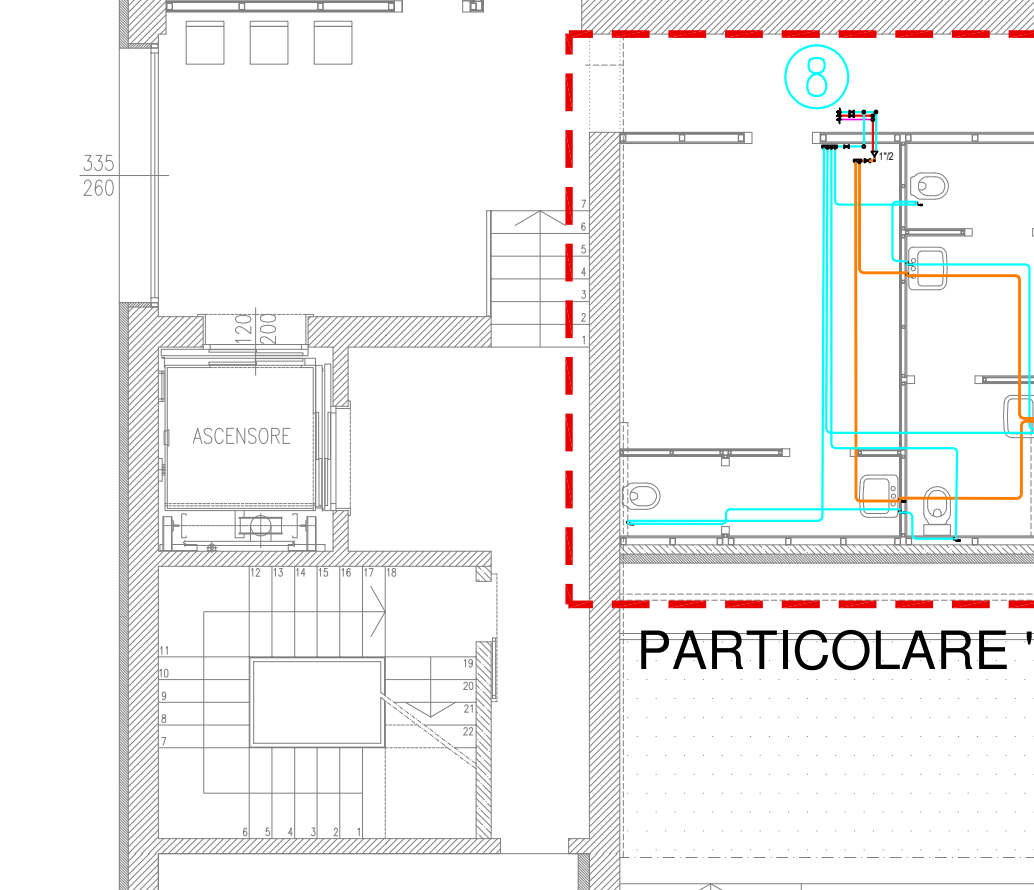
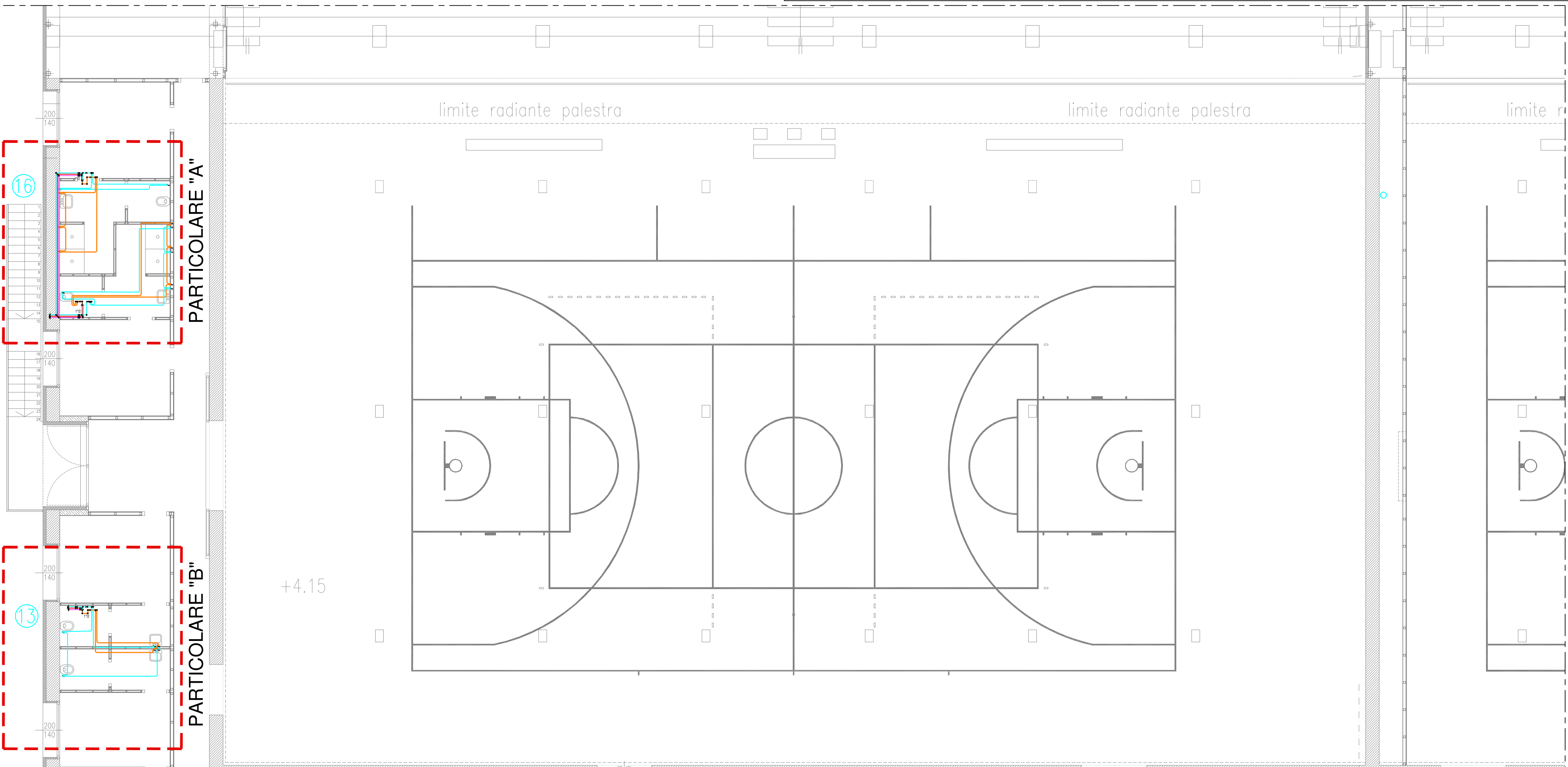
COMUNE DI PADOVA

SETTORE LAVORI PUBBLICI

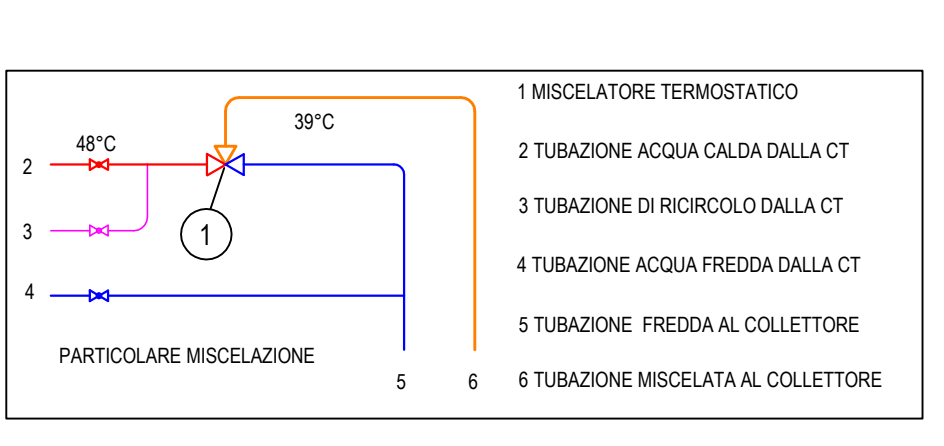
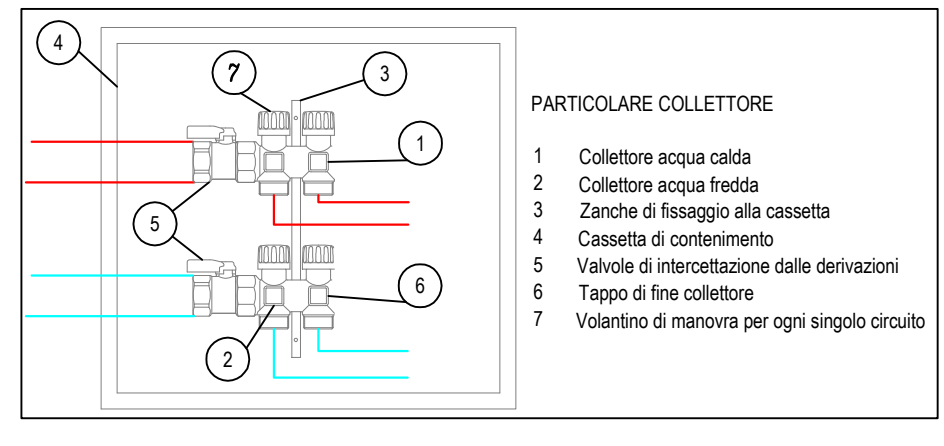
RIQUALIFICAZIONE LATO SUD DELLO STADIO EUGANEO CON NUOVO PALAZZETTO PER IL BASKET, NUOVO PALAZZETTO POLIFUNZIONALE E NUOVA CURVA FATTORI

PROGETTO ESECUTIVO

CODICE OPERA	LLPP EDP 2019/163 - 2019/164 - 2019/165	DATA	Maggio 2020
DESCRIZIONE ELABORATO	DISTRIBUZIONE SANITARIO - LIV. +4.15 - EST		
IL PROGETTISTA	Ing. Claudio Rossi	IL RESPONSABILE UNICO DEL PROCEDIMENTO	Arch. Stefano Benvegù
ASSISTENZA ALLA PROGETTAZIONE ESECUTIVA	Studio Muratori & Zanon arch. Giulio Muratori arch. Federico Muratori arch. Nadia Scarabottolo	PROGETTO STRUTTURALE	Ing. Cristian Lazzarin
PROGETTO IMPIANTI ELETTRICI	Ing. Sergio Masuzzo	PROGETTO IMPIANTI MECCANICI	P.I. Antonio Brunello Ing. Aurelio Brunello
		CONSULENZA AUTORIZZAZIONI ENTI	Studio Bonsembante



- LEGENDA:**
- TUBAZIONE ACQUA POTIBILE CALDA IN ACCIAIO INOX A PRESSARE
 - TUBAZIONE ACQUA POTIBILE FREDDA IN ACCIAIO INOX A PRESSARE
 - TUBAZIONE RICIRCOLO IN ACCIAIO INOX A PRESSARE
 - TUBAZIONE ACQUA CALDA MISCELATA IN PE-XC
 - PUNTI DI EROGAZIONE
 - VALVOLA INCLINATA DI INTERCETTAZIONE CON RITEGNO
 - MISCELATORE TERMOSTATICO (VEDERE PARTICOLARE "A")
 - VALVOLA DI INTERCETTAZIONE
 - COLLETTORE
 - BOILER ELETTRICO AD ACCUMULO
 - MONTANTIPARTENZE



Le tubazioni e i canali indicati con il presente colore NON saranno realizzati nel primo stralcio