

PARTICOLARE "A" - 1:50

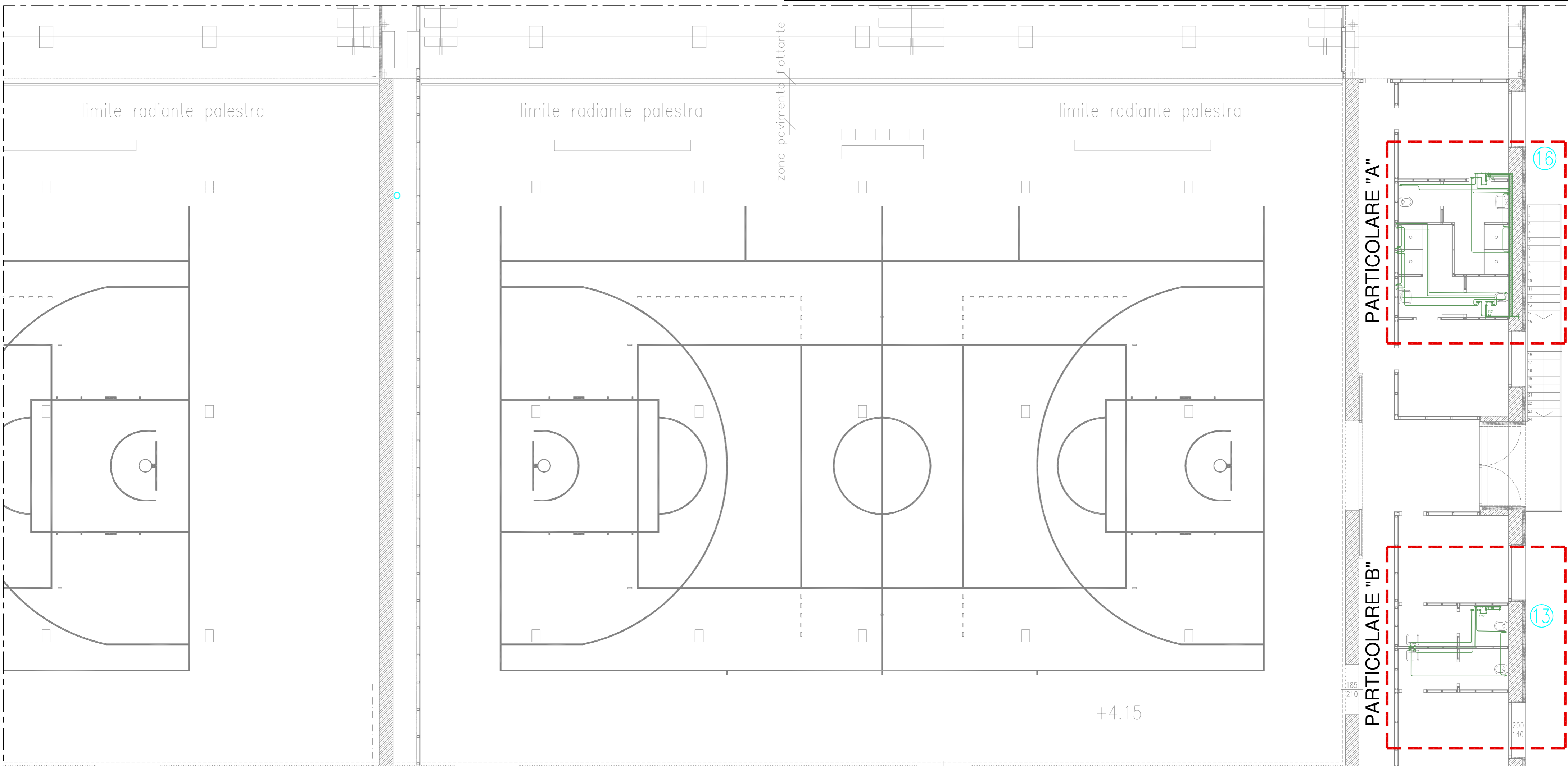
PARTICOLARE "B" - 1:50

COMUNE DI PADOVA
SETTORE LAVORI PUBBLICI

**RIQUALIFICAZIONE LATO SUD DELLO STADIO EUGANEO
CON NUOVO PALAZZETTO PER IL BASKET,
NUOVO PALAZZETTO POLIFUNZIONALE
E NUOVA CURVA FATTORI**

PROGETTO ESECUTIVO

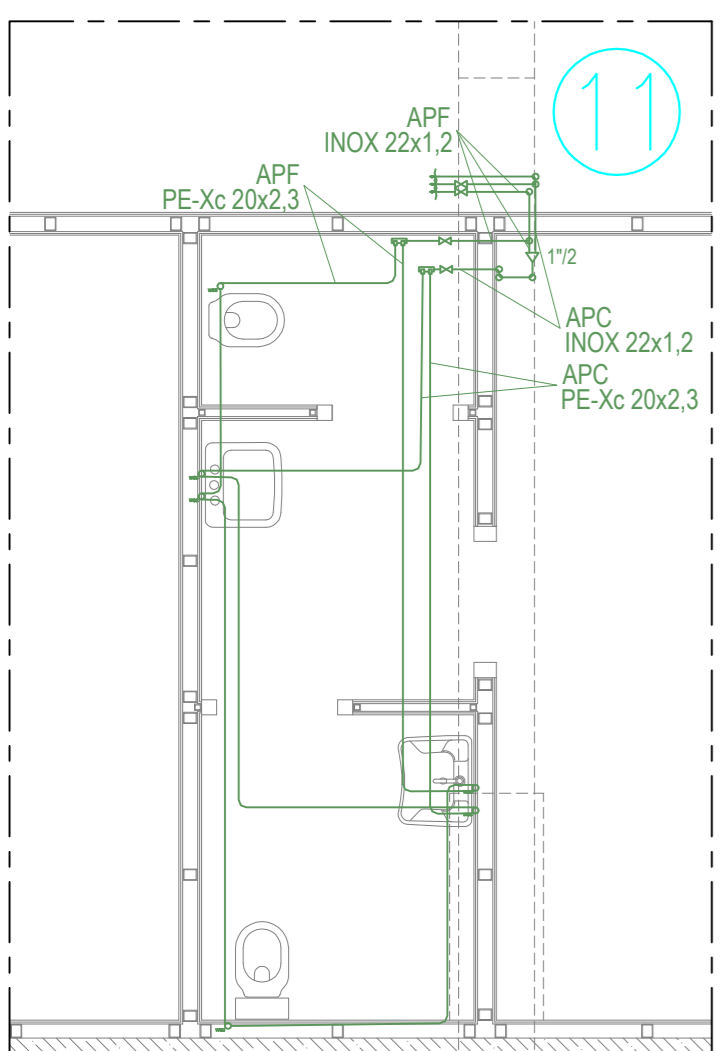
CODICE OPERA	DATA	Maggio 2020	IL CAPO SETTORE
LLPP EDP 2019/163 - 2019/164 - 2019/165	NUMERO	APPR_160_IM	Ing. Emanuele Nichelè
DESCRIZIONE ELABORATO	IL RESPONSABILE UNICO DEL PROCEDIMENTO	Arch. Stefano Benvegù	
DISTRIBUZIONE SANITARIO - LIV. +4.15 - OVEST	PROGETTO STRUTTURALE	Ing. Cristiano Lazzarin	
IL PROGETTISTA	ASSISTENZA ALLA PROGETTAZIONE ESECUTIVA	Studio Muratori & Zanon	
Ing. Claudio Ressi	PROGETTO IMPIANTI MECCANICI	arch. Giulio Muratori	
	PROGETTO IMPIANTI ELETTRICI	arch. Federico Muratori	
	CONSULENZA AUTORIZZAZIONI ENTI	arch. Nadia Scarabottolo	
		arch. Matteo Martin	
		Studio Bonsembante	



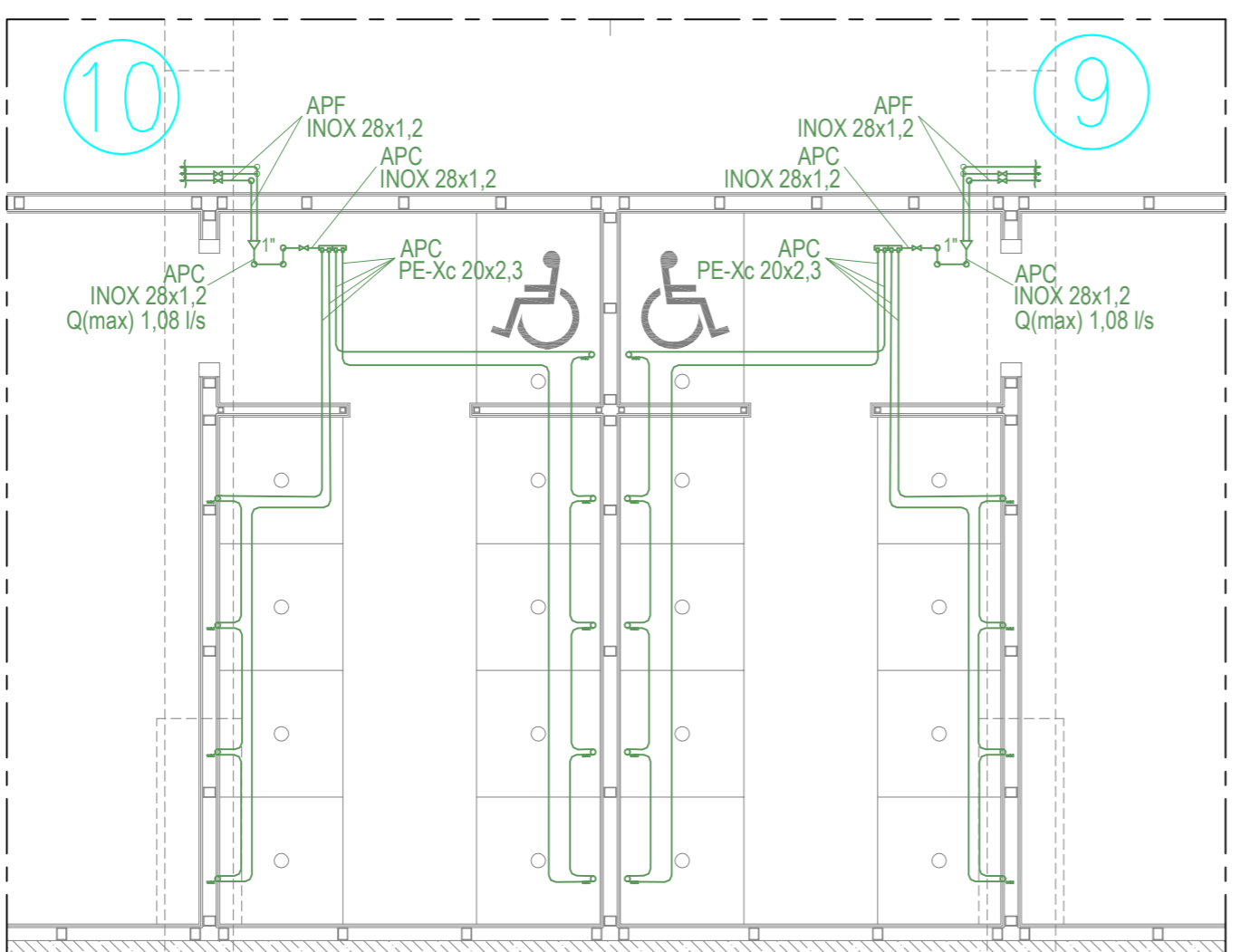
PARTICOLARE "C"

PARTICOLARE "D"

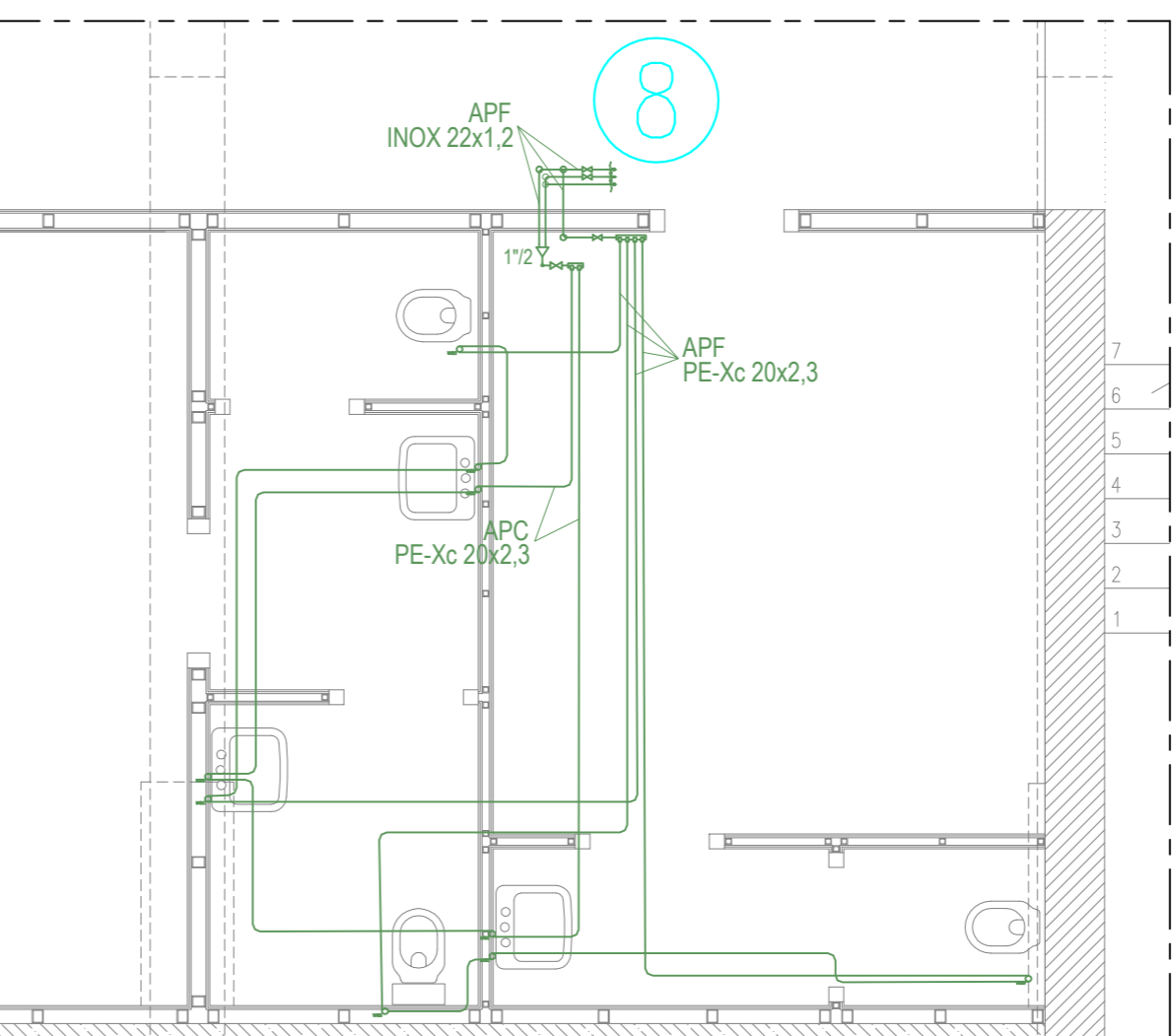
PARTICOLARE "E"



PARTICOLARE "C" - 1:50



PARTICOLARE "D" - 1:50



PARTICOLARE "E" - 1:50

QUOTA +4,15 - 1:100

LEGENDA

	TUBAZIONE ACQUA POTABILE CALDA IN ACCIAIO INOX A PRESSARE
	TUBAZIONE ACQUA POTABILE FREDDA IN ACCIAIO INOX A PRESSARE
	TUBAZIONE RICIRCOLO IN ACCIAIO INOX A PRESSARE
	TUBAZIONE ACQUA CALDA MISCELATA IN PE-XC
	PUNTI DI EROGAZIONE
	VALVOLA INCLINATA DI INTERCETTAZIONE CON RITEGNO
	MISCELATORE TERMOSTATICO (VEDERE PARTICOLARE "A")
	VALVOLA DI INTERCETTAZIONE
	COLLETTORE
	BOILER ELETTRICO AD ACCUMULO
	MONTANTI/PARTENZE

Le tubazioni e i canali indicati con il presente colore NON saranno realizzati nel primo stralcio

