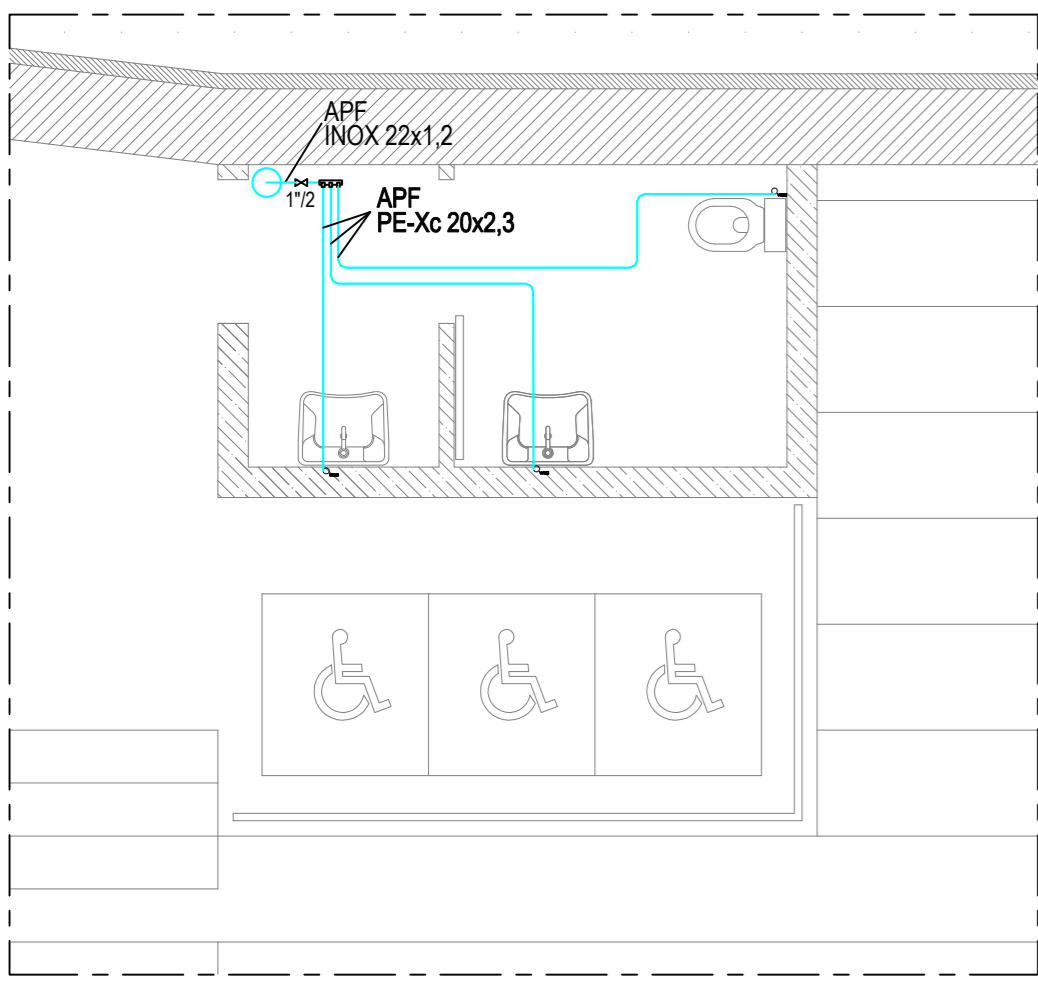
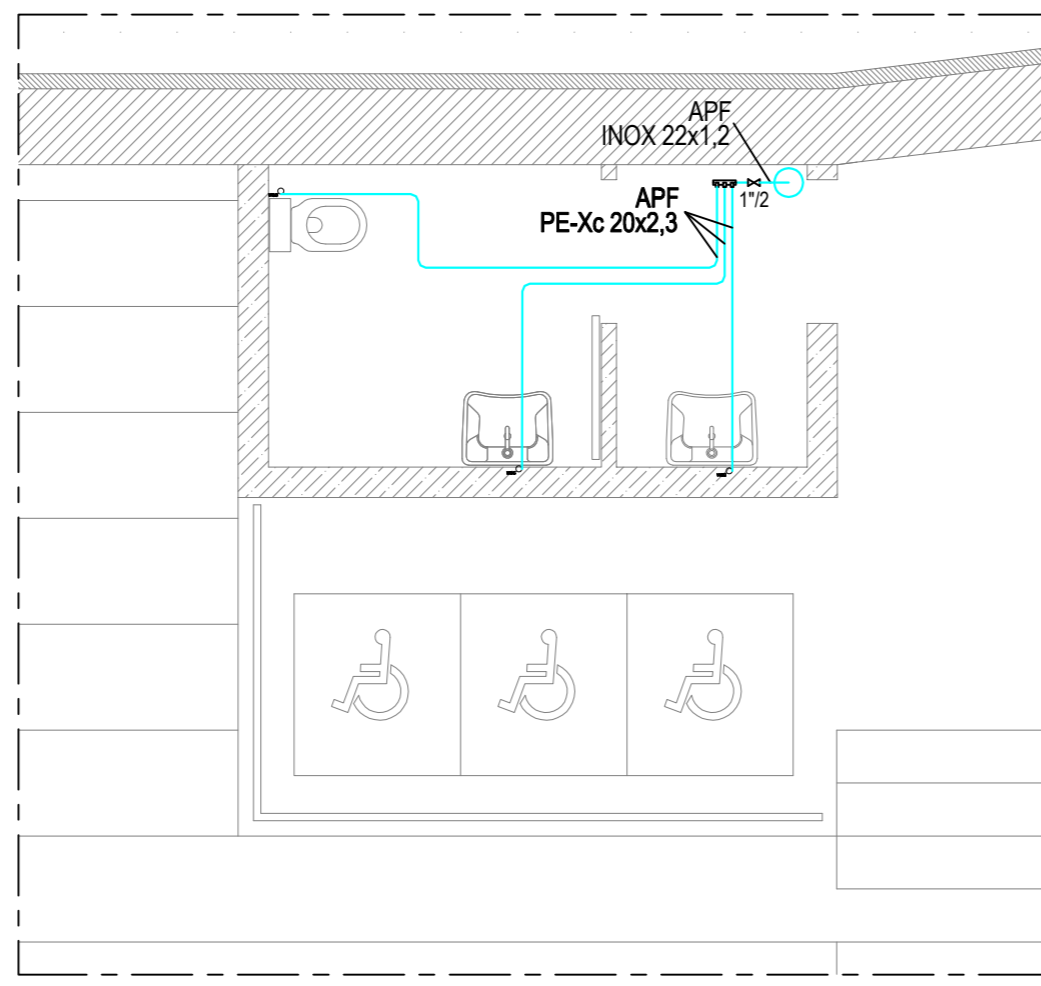


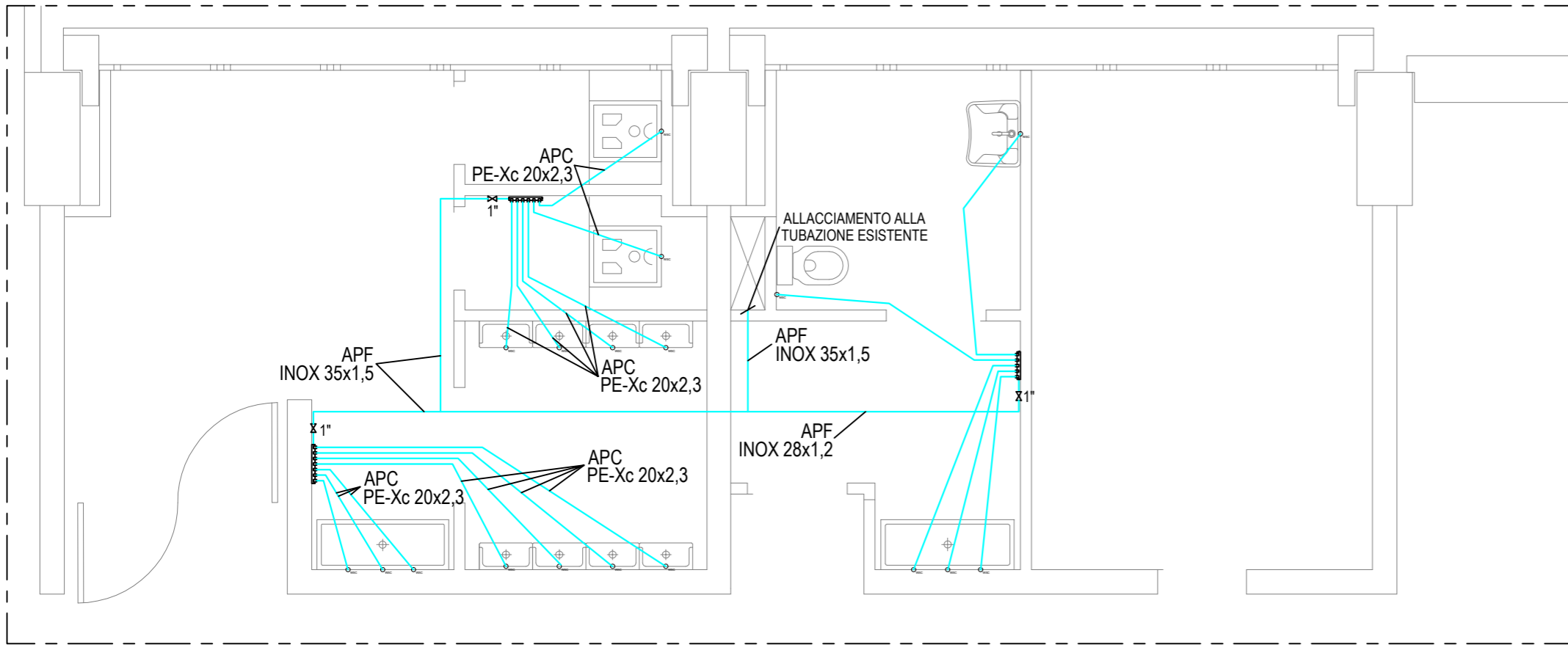
Le tubazioni e i canali indicati con il presente colore NON saranno realizzati nel primo stralcio



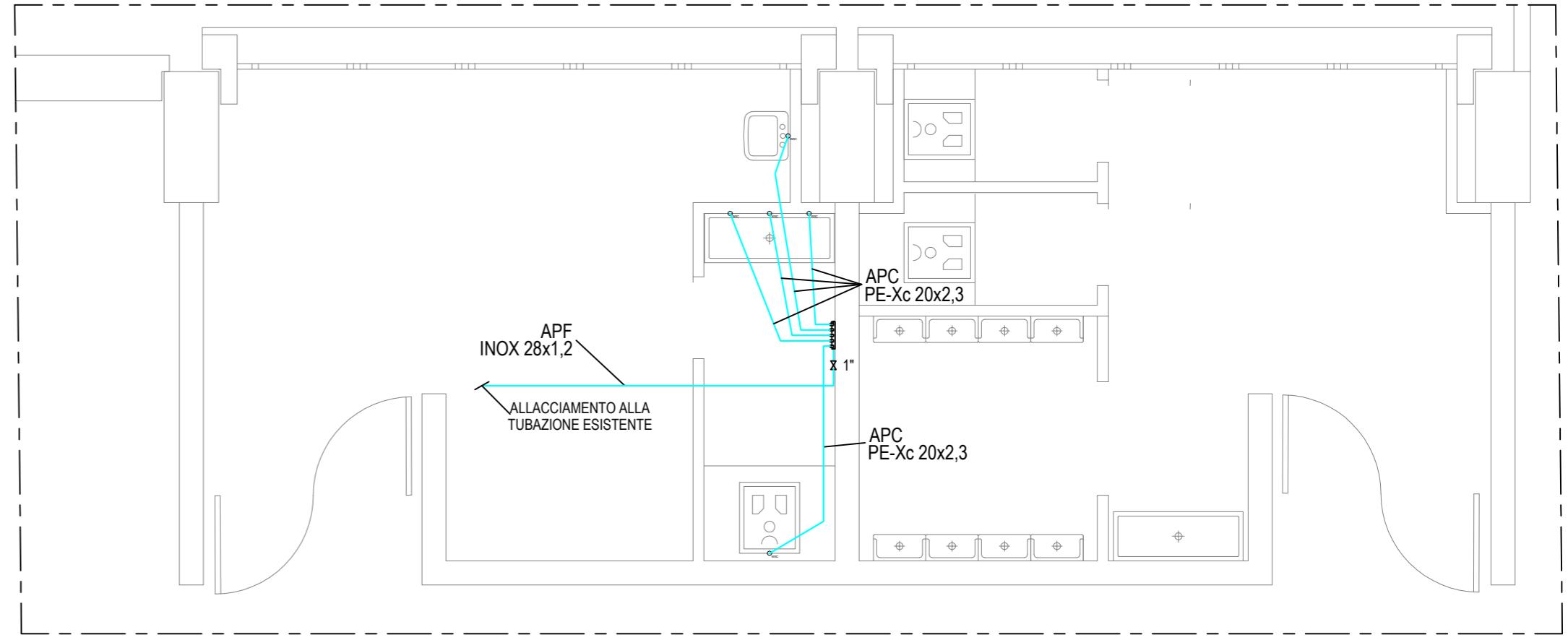
PARTICOLARE "C" - 1:50



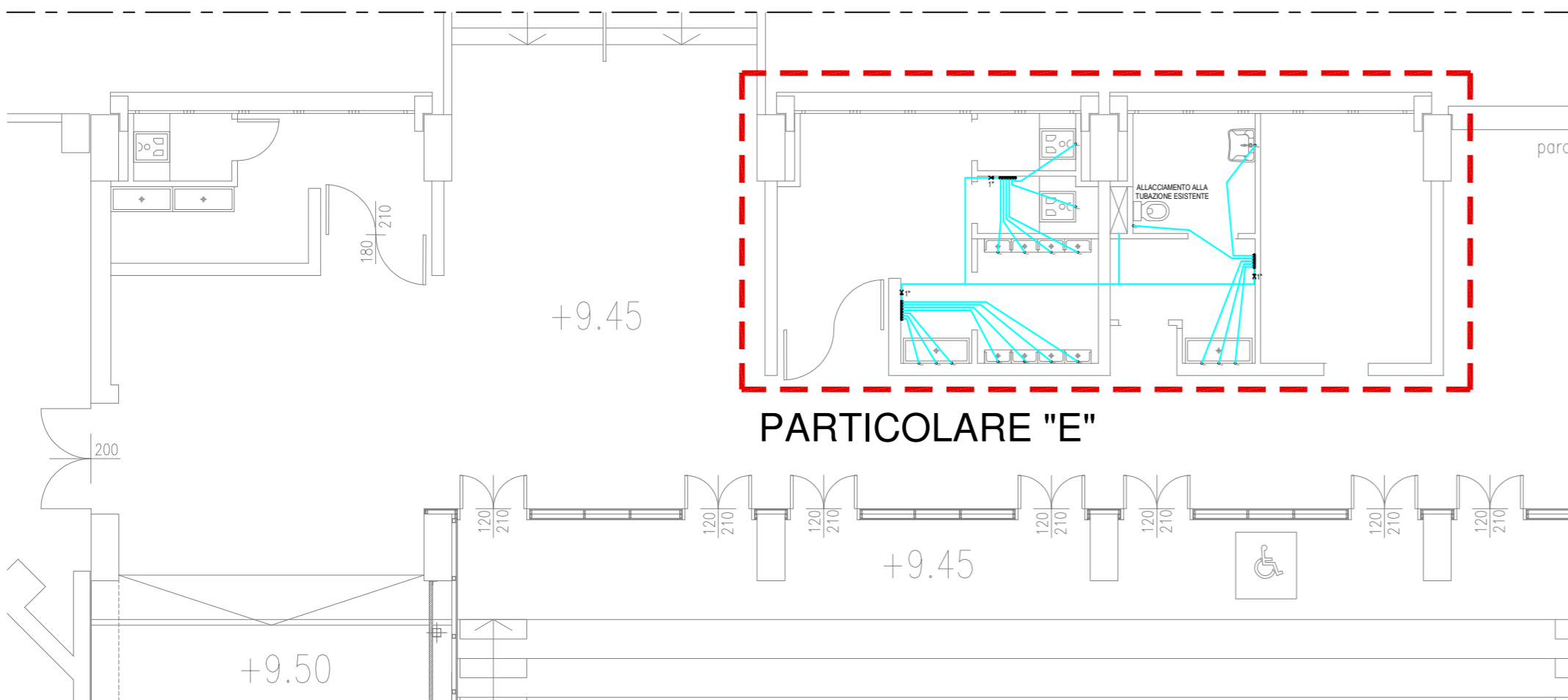
PARTICOLARE "D" - 1:50



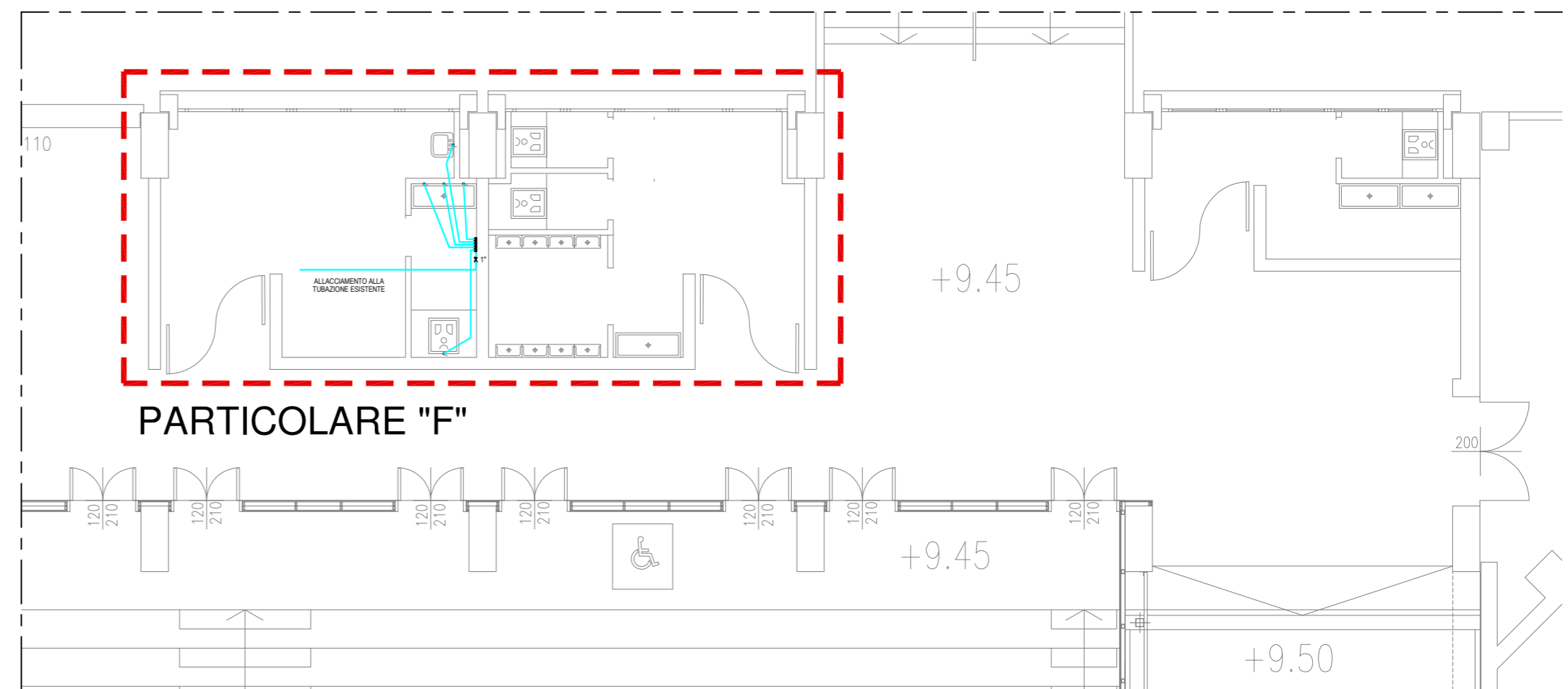
PARTICOLARE "E" - 1:50



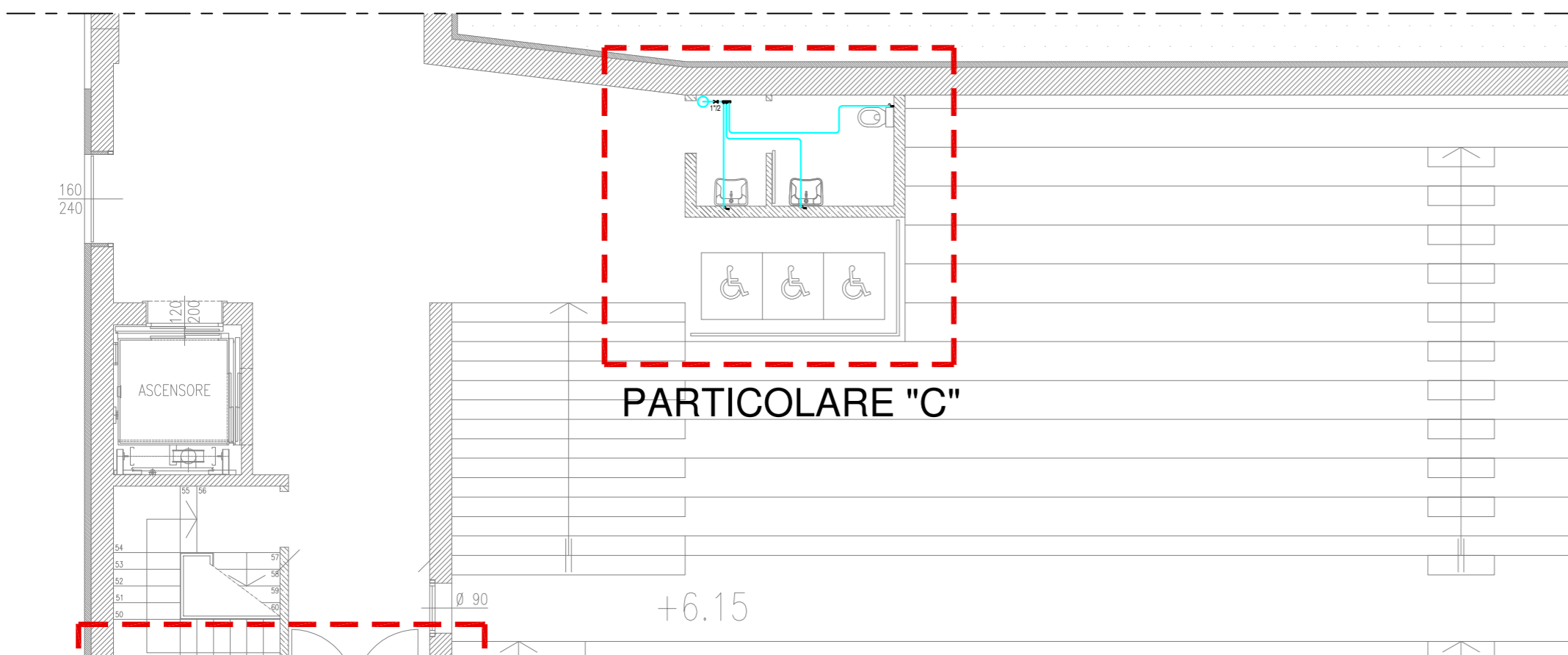
PARTICOLARE "F" - 1:50



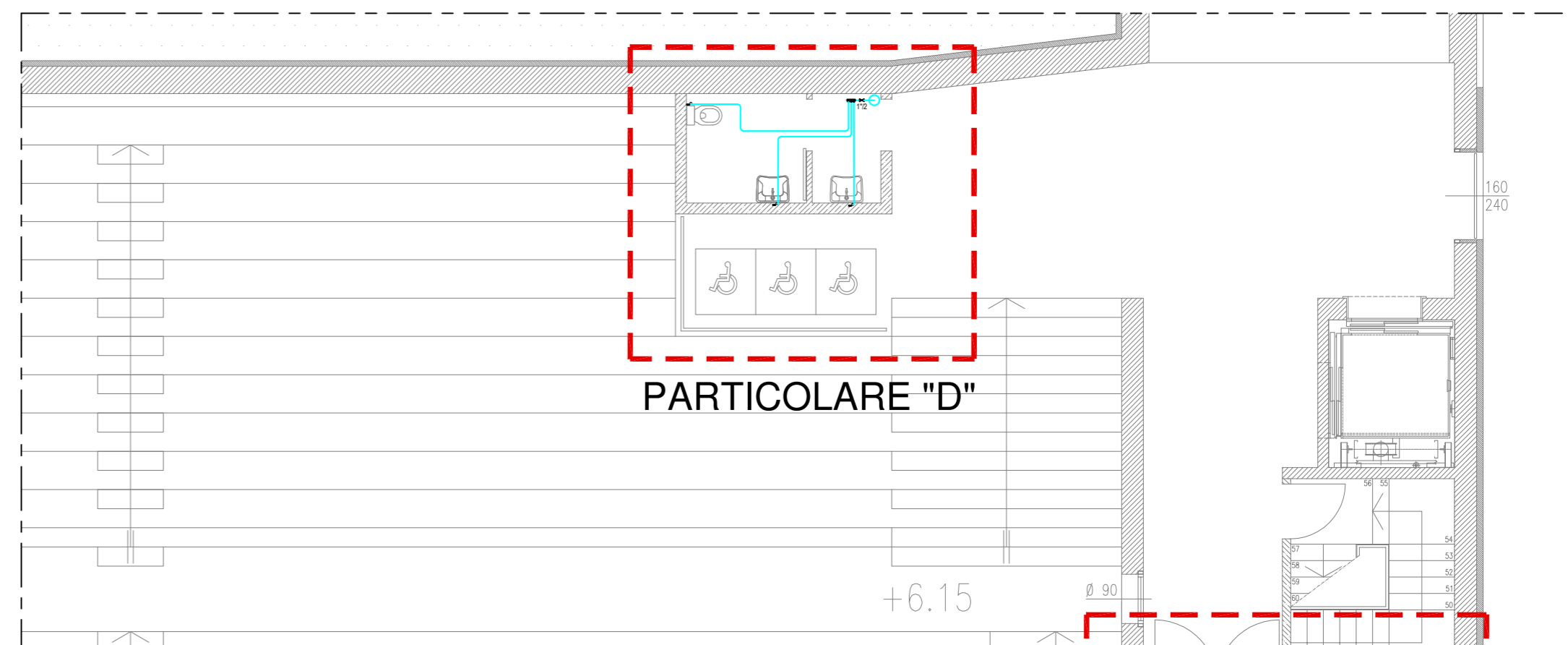
PARTICOLARE "E"



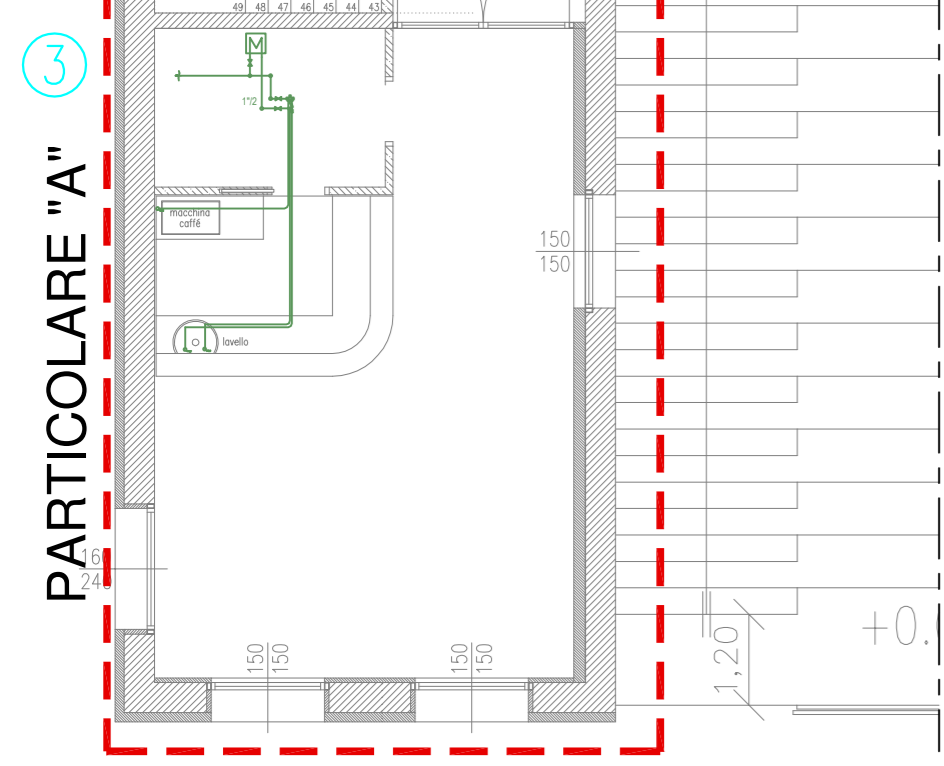
PARTICOLARE "F"



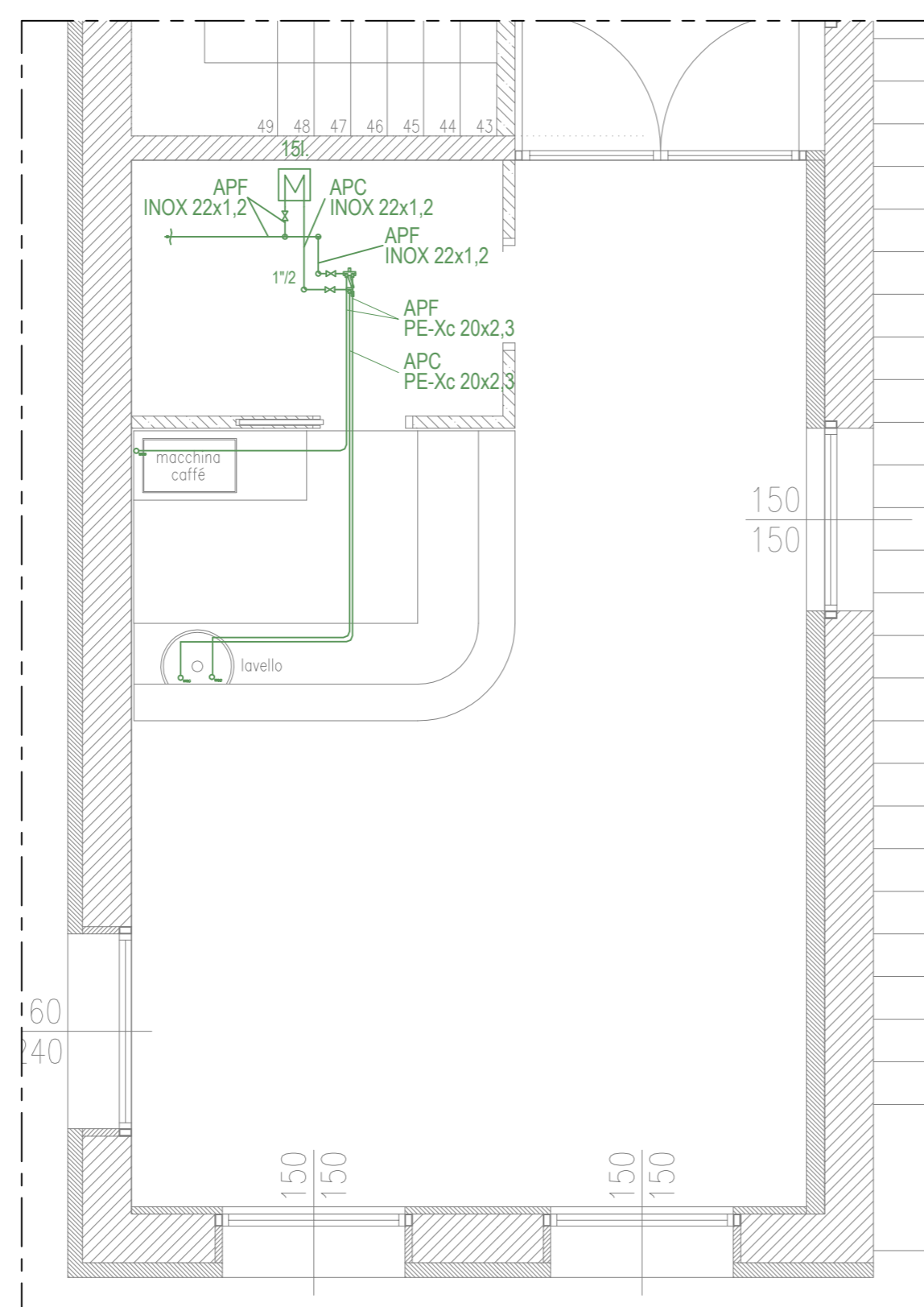
PARTICOLARE "C"



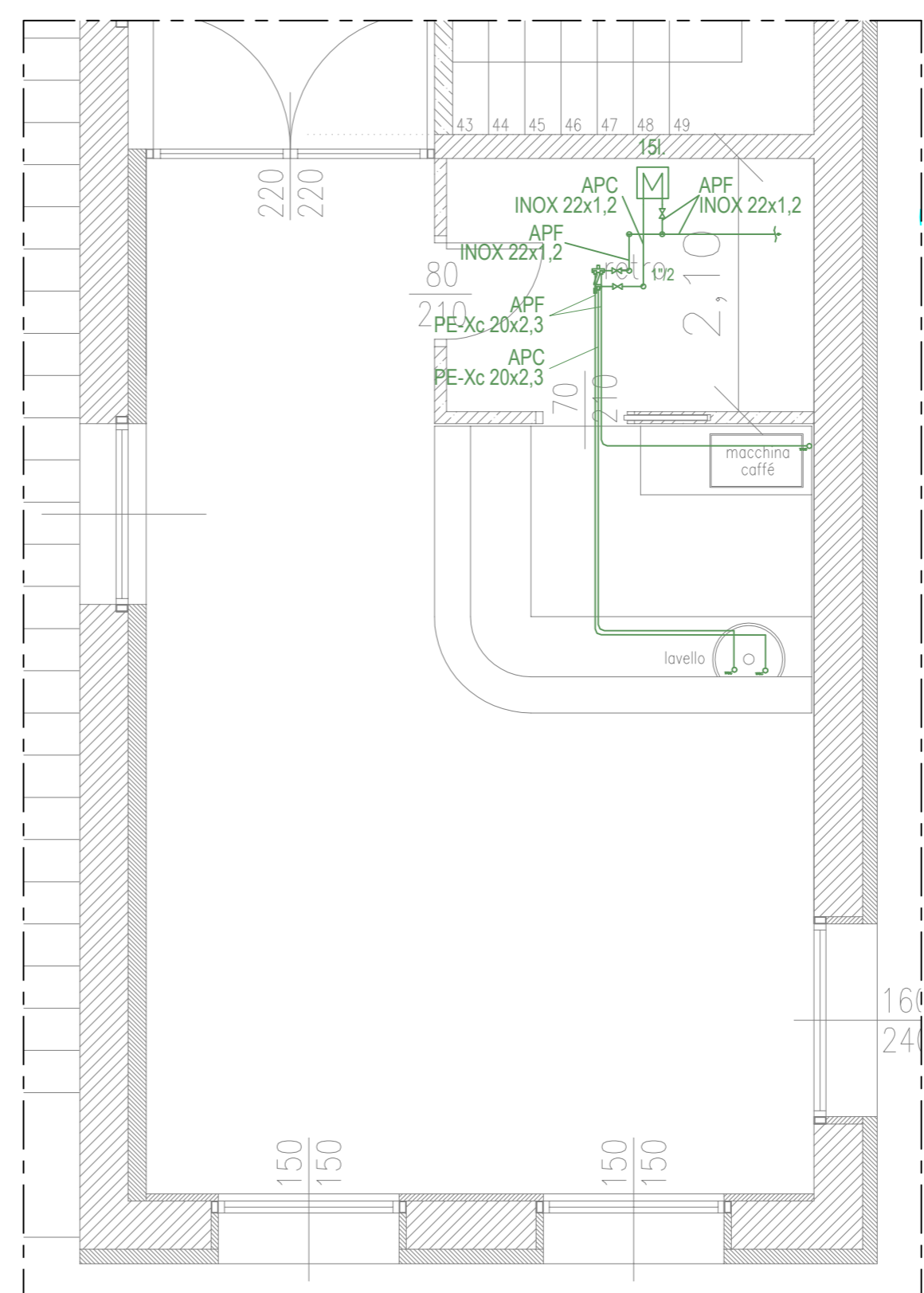
PARTICOLARE "D"



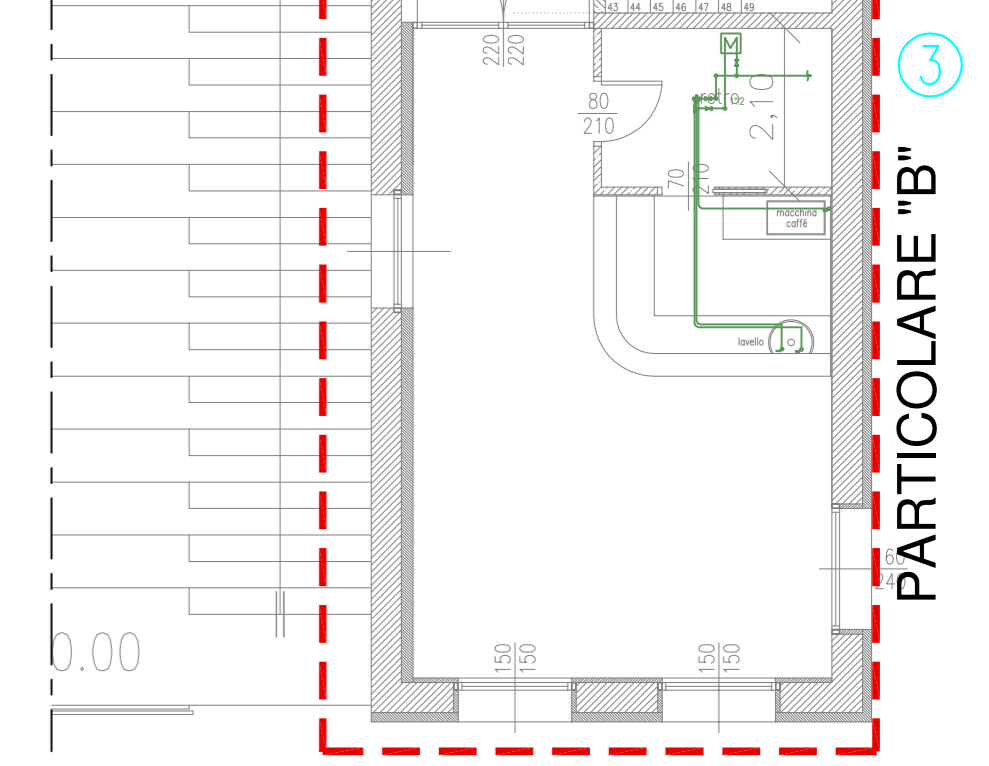
QUOTA +9,50 - 1:100



PARTICOLARE "A" - 1:50



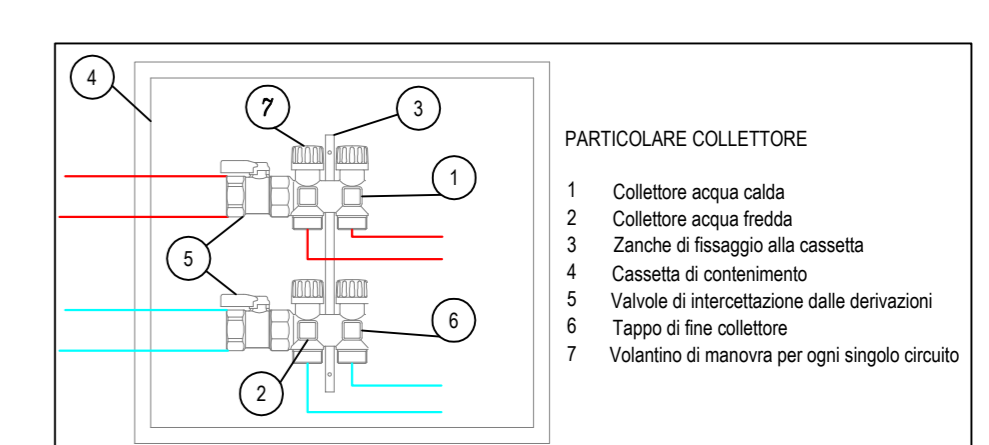
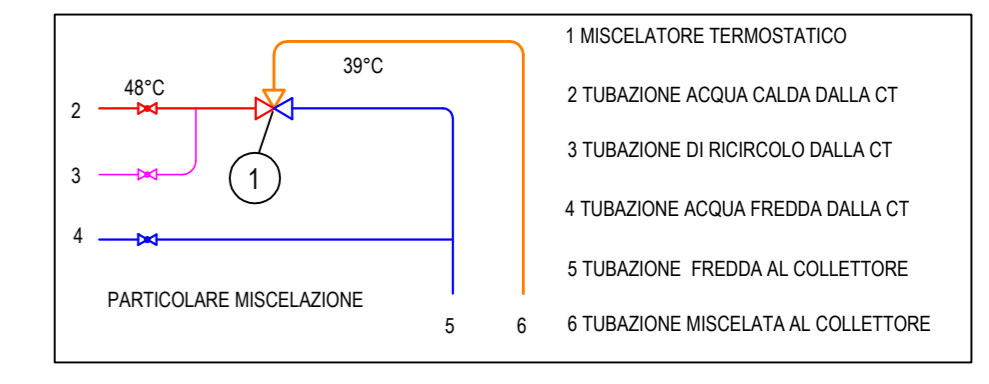
PARTICOLARE "B" - 1:50



PARTICOLARE "B"

LEGENDA

- TUBAZIONE ACQUA POTABILE CALDA IN ACCIAIO INOX A PRESSARE
- TUBAZIONE ACQUA POTABILE FREDDA IN ACCIAIO INOX A PRESSARE
- TUBAZIONE RICIRCOLO IN ACCIAIO INOX A PRESSARE
- TUBAZIONE ACQUA CALDA MISCELATA IN PE-XC
- PUNTI DI EROGAZIONE
- VALVOLA INCLINATA DI INTERCETTAZIONE CON RITEGNO
- MISCELATORE TERMOSTATICO (VEDERE PARTICOLARE "A")
- VALVOLA DI INTERCETTAZIONE
- COLLETTORE
- BOILER ELETTRICO AD ACCUMULO
- MONTANTI/PARTENZE



**COMUNE DI PADOVA**  
SETTORE LAVORI PUBBLICI

**RIVALIFICAZIONE LATO SUD DELLO STADIO EUGANEO  
CON NUOVO PALAZZETTO PER IL BASKET,  
NUOVO PALAZZETTO POLIFUNZIONALE  
E NUOVA CURVA FATTORI**

**PROGETTO ESECUTIVO**

CODICE OPERA	DATA	Maggio 2020	NUMERO	APPR_162_IM
LLPP EDP 2019/163 - 2019/164 - 2019/165	DESCRIZIONE ELABORATO	DISTRIBUZIONE SANITARIO - LIVELLO +9.50		
IL PROGETTISTA	IL RESPONSABILE UNICO DEL PROCEDIMENTO	Arch. Stefano Benvegù	IL CAPO SETTORE	Ing. Emanuele Nichelè
Ing. Claudio Ressi	ASSISTENZA ALLA PROGETTAZIONE ESECUTIVA	Studio Muratori & Zanon	PROGETTO STRUTTURALE	PROGETTO IMPIANTI MECCANICI
arch. Federico Muratori	arch. Nadia Scarabottolo	arch. Nadia Scarabottolo	PROGETTO IMPIANTI ELETTRICI	CONSENSUALE AUTORIZZAZIONI ENTI
arch. Matteo Martin	Ing. Sergio Masuzzo	Studio Bonsembante		