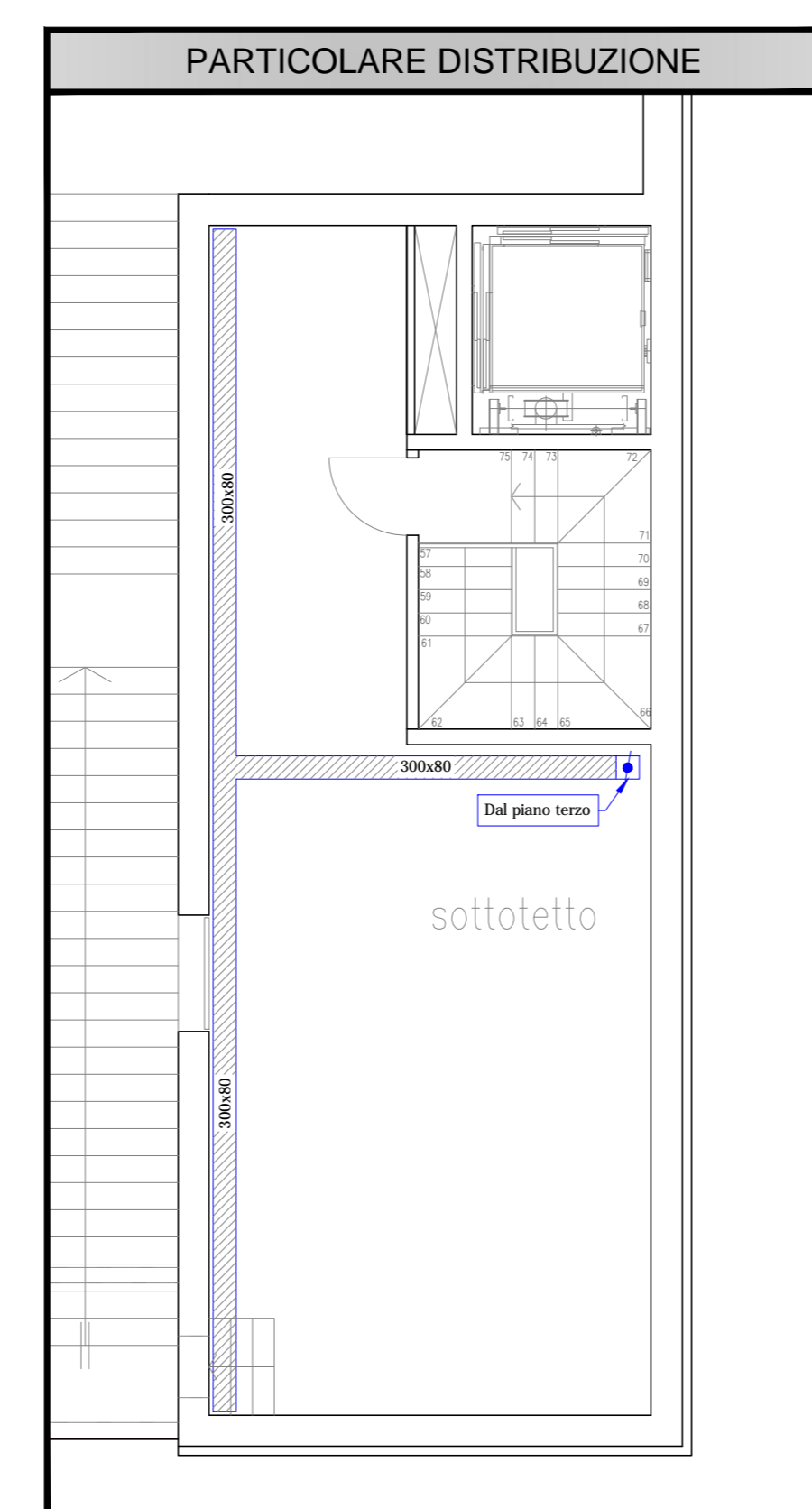


**LEGENDA COLORI**

- Impianti di illuminazione
- Impianti di forza motrice
- Impianti di terra
- Impianti speciali

**LEGENDA SIMBOLI**

- Quadro elettrico simbolo generale
- Proiettore led 50W
- Proiettore led 150W
- Proiettore led 297W
- Interruttore unipolare in versione da esterno
- Deviatore in versione da esterno
- Invertitore in versione da esterno
- Rivelatore di presenza per impianto di illuminazione
- Plafoniera stagna con corpo e schermo in policarbonato e lampada a led da 32W
- Appique a parete completa di lampada led
- Appique a soffitto completa di lampada led
- Apparecchio illuminante led per illuminazione di sicurezza
- Pulsantiera per accensione luci
- Apparecchio a led per illuminazione di emergenza (sempre alimentato)
- Gruppo soccorritore illuminazione di emergenza
- Gruppo soccorritore illuminazione di emergenza campi di gioco
- Presse 10/16A tipo UNEI in versione da esterno
- Presse 2P+Tx16A tipo CEE, completa di fusibili di protezione ed interruttore interbloccato
- Presse 3P+Tx16A tipo CEE, completa di fusibili di protezione ed interruttore interbloccato
- Interruttore automatico in versione da esterno
- Gruppo prese UNEI
- Punto di alimentazione
- Punto di alimentazione unità interna split a parete
- Punto di alimentazione unità esterna multisplit
- Punto di alimentazione fan coil
- Pozzetto in cls con di chiusura ispezionabile, completo di dispersione verticale in acciaio zincato avvitato sezione a croce
- Corda nuda di rame sezione 35 mm<sup>2</sup> per collegamento dispersori
- S.T. Punto di collegamento sonda di temperatura
- Punto di collegamento collettore
- Quadro comando fancoil completo di carpenteria IP40 in pvc 12 moduli completa di portella, n.1 sezionatore 2P+16A e di modulo di regolazione (il modulo è escluso dalla fornitura)



**COMUNE DI PADOVA**  
SETTORE LAVORI PUBBLICI

**RIVALUTAZIONE LATO SUD DELLO STADIO EUGANEO  
CON NUOVO PALAZZETTO PER IL BASKET,  
NUOVO PALAZZETTO POLIFUNZIONALE  
E NUOVA CURVA FATTORI**

**PROGETTO ESECUTIVO**

CODICE OPERA	DATA	
LLPP EDP 2019/163 - 2019/164 - 2019/165	Aprile 2020	
DESCRIZIONE ELABORATO	NUMERO	
Planimetria quota +12,80 porzione A: Layout distribuzione principale e impianto elettrico. Scala 1:100	95	
IL PROGETTISTA	IL RESPONSABILE UNICO DEL PROCEDIMENTO	
Ing. Claudio Rossi	Arch. Stefano Bernegnù	
IL CAPO SETTORE	PROGETTO IMPIANTI MECCANICI	
Ing. Emanuele Nichelè	P.I. Antonio Brunello	
ASSISTENZA ALLA PROGETTAZIONE DEFINITIVA	PROGETTO IMPIANTI ELETTRICI	
Studio Muratori & Zanoni arch. Giulio Muratori arch. Federico Muratori arch. Nadia Scarabottolo arch. Matteo Martin	Ing. Cristian Lazzarin	CONSULENZA AUTORIZZAZIONI ENTI
	Ing. Sergio Masuzzo	Studio Bonsembiante