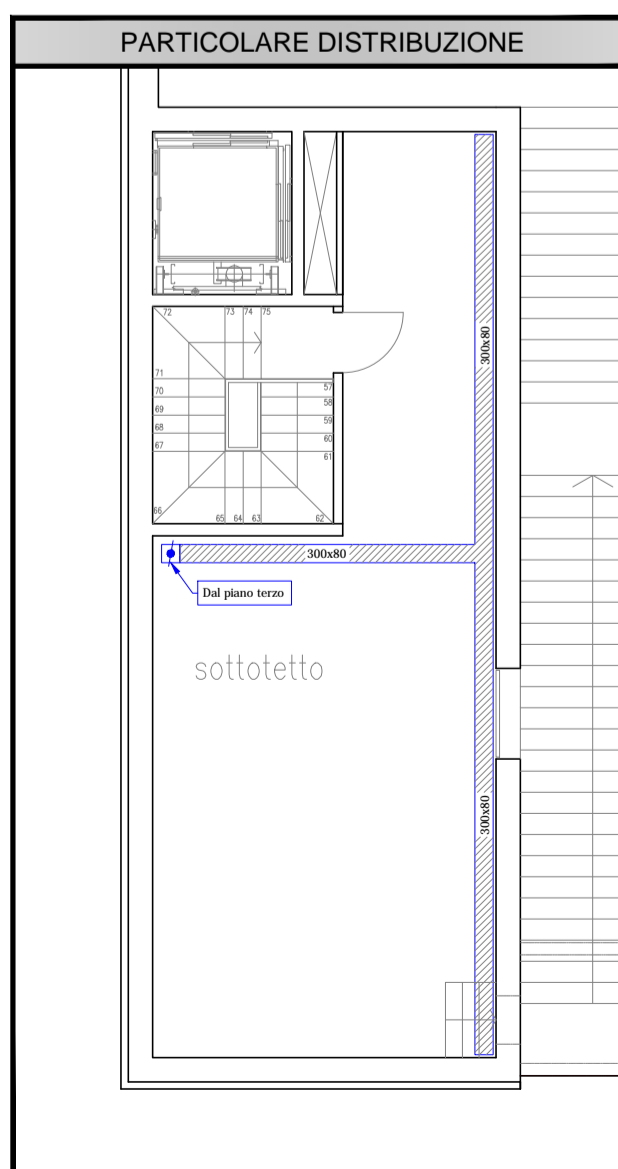


LEGENDA COLORI	
<span style="color: green;">■</span>	Impianti di illuminazione
<span style="color: red;">■</span>	Impianti di forza motrice
<span style="color: magenta;">■</span>	Impianti di terra
<span style="color: cyan;">■</span>	Impianti speciali

LEGENDA SIMBOLI	
	Quadro elettrico simbolo generale
	Proiettore led 58W
	Proiettore led 150W
	Proiettore led 297W
	Interruttore unipolare in versione da esterno
	Deviatore in versione da esterno
	Invertitore in versione da esterno
	Rivelatore di presenza per impianto di illuminazione
	Plafondiera stagna con corpo e schermo in policarbonato e lampada a led da 32W
	Applicare a parete completa di lampada led
	Applicare a soffitto completa di lampada led
	Apparecchio illuminante led per illuminazione di sicurezza
	Pulsantiera per accensione luci
	Apparecchio a led per illuminazione di emergenza (sempre alimentato)
	Gruppo soccorritore illuminazione di emergenza
	Gruppo soccorritore illuminazione di emergenza campi di gioco
	Presse 10/16A tipo UNEL in versione da esterno
	Presse 2P-Tx16A tipo CEE, completa di fusibili di protezione ed interruttore interbloccato
	Presse 3P-Tx16A tipo CEE, completa di fusibili di protezione ed interruttore interbloccato
	Interruttore automatico in versione da esterno
	Gruppo prese UNEL
	Punto di alimentazione
	Punto di alimentazione unità interna split a parete
	Punto di alimentazione unità esterna multisplit
	Punto di alimentazione fan coil
	Pozzetto in ch. con di chiusura ispezionabile, completo di dispenser verticale in acciaio zincato averse sezione a croce
	Conda nuda di rame sezione 35 mm² per collegamento dispersori
	Punto di collegamento sonda di temperatura
	Punto di collegamento collettore
	Quadro comando fascio completo di carpenteria IP40 su pvc 12 moduli completa di portello, n.1 sezionatore 2P+16A e di modulo di regolazione (il modulo è escluso dalla fornitura)



**COMUNE DI PADOVA**  
SETTORE LAVORI PUBBLICI



**RIVALUTAZIONE LATO SUD DELLO STADIO EUGANEO  
CON NUOVO PALAZZETTO PER IL BASKET,  
NUOVO PALAZZETTO POLIFUNZIONALE  
E NUOVA CURVA FATTORI**

**PROGETTO ESECUTIVO**

CODICE OPERA		DATA
LLPP EDP 2019/163 - 2019/164 - 2019/165		Aprile 2020
DESCRIZIONE ELABORATO		NUMERO
Planimetria quota +12,80 porzione B: Layout distribuzione principale e impianto elettrico. Scala 1:100		96
IL PROGETTISTA	IL RESPONSABILE UNICO DEL PROCEDIMENTO	IL CAPO SETTORE
Ing. Claudio Rossi	Arch. Stefano Benvegno	Ing. Emanuele Nichele
ASSISTENZA ALLA PROGETTAZIONE DEFINITIVA	PROGETTO STRUTTURALE	PROGETTO IMPIANTI MECCANICI
Studio Muratori & Zanon arch. Giulio Muratori arch. Federico Muratori arch. Nadia Scarabottolo arch. Matteo Martin	Ing. Cristian Lazzarin	P.I. Antonio Brunello Ing. Aurelio Brunello
	PROGETTO IMPIANTI ELETTRICI	CONSULENZA AUTORIZZAZIONI ENTI
	Ing. Sergio Masuzzo	Studio Bonsembiante