



RIQUALIFICAZIONE LATO SUD DELLO STADIO EUGANEO  
CON NUOVO PALAZZETTO PER IL BASKET,  
E NUOVA CURVA FATTORI

PROGETTO ESECUTIVO

CODICE OPERA	LLPP EDP 2019/163 - 2019/164 - 2019/165	DATA	Maggio 2020
DESCRIZIONE LAVORO	PIANTA SOLAIO +9.50 CARPENTERIA - SC. 1:100	NUMERO	TAV. 38
IL RESPONSABILE TECNICO	Arch. Stefano Bernuzzi	IL CAPO SETTORE	Ing. Emanuele Nobile
IL PROGETTISTA	Ing. Claudio Rovati	PROGETTO IMPIANTI MECCANICI	Pi. Antonio Biondolo
PROGETTO IMPIANTI ELETTRICI	Arch. Roberto Lucchini	CONSULENZA AUTORIZZAZIONI	ENIT
PROGETTO IMPIANTI ELETTRICI	Ing. Sergio Mazzoni		Soloio Progettazione

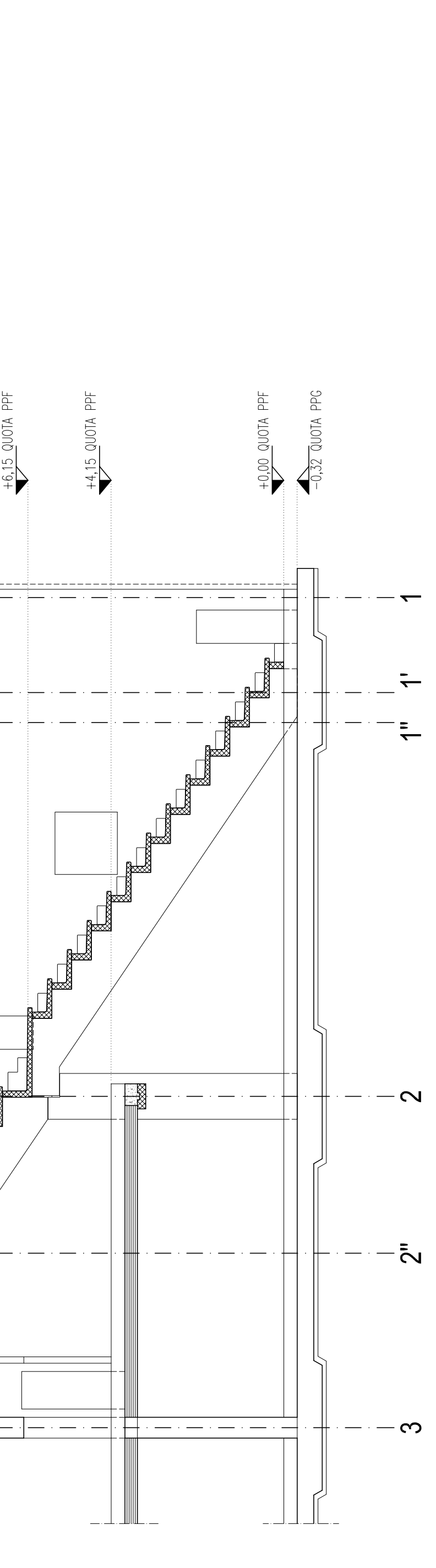
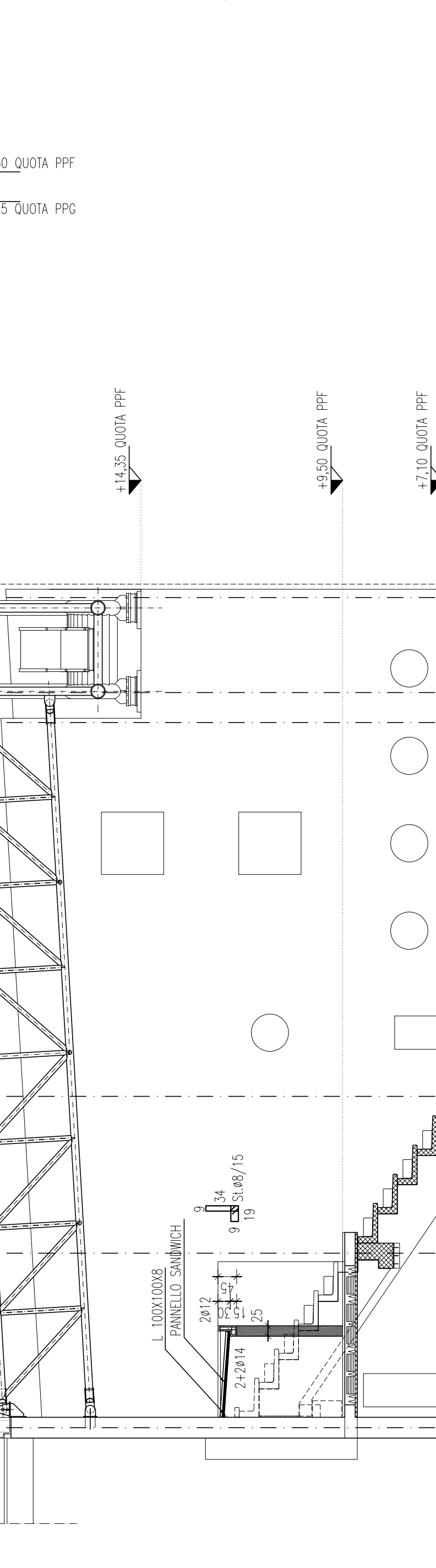
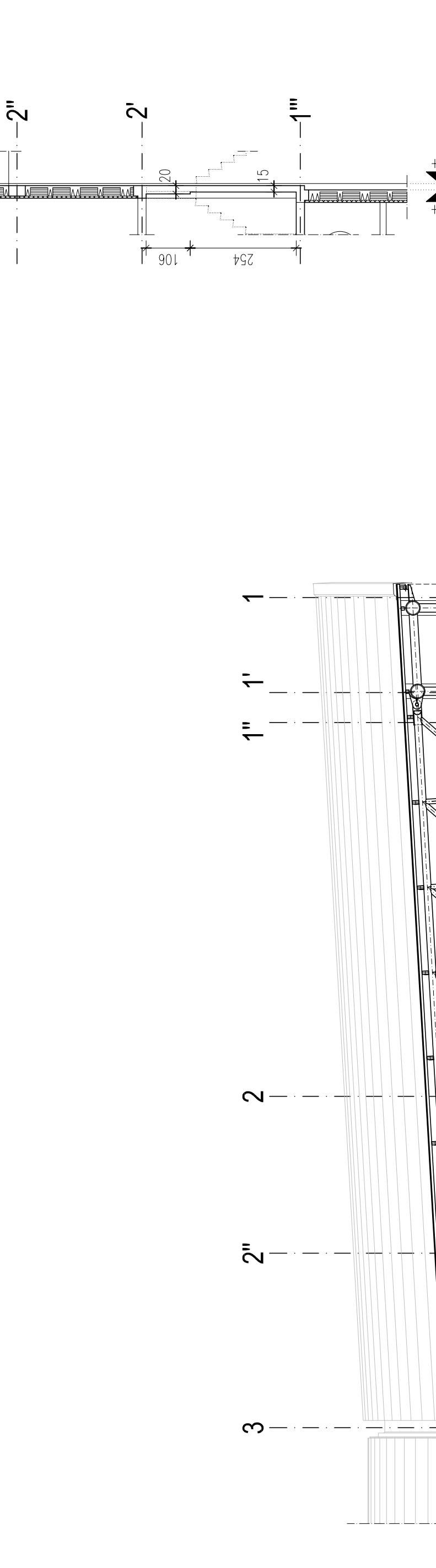
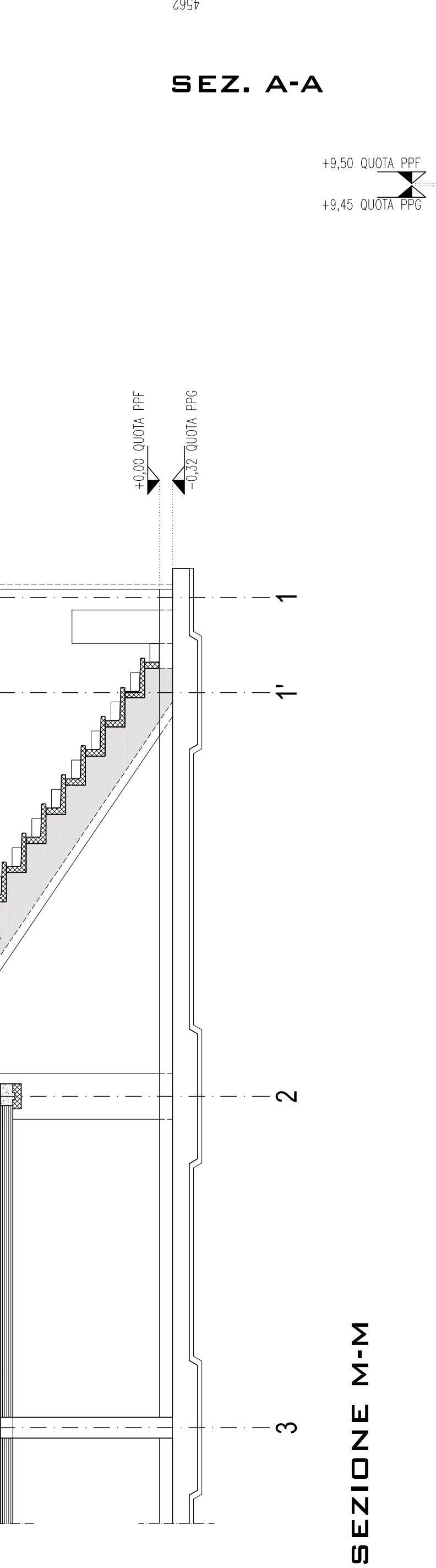
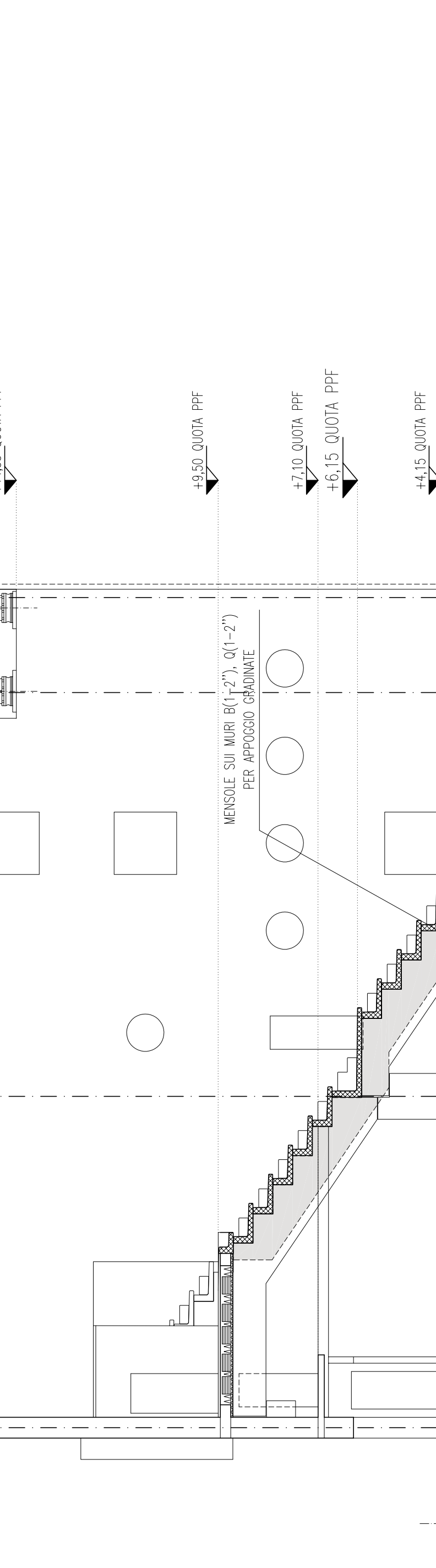
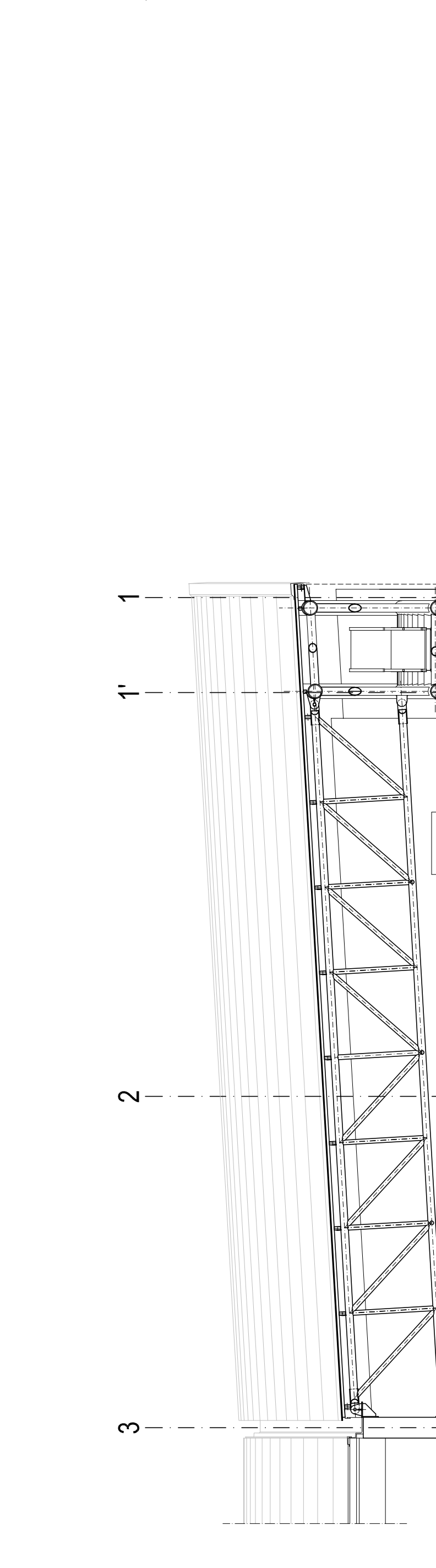
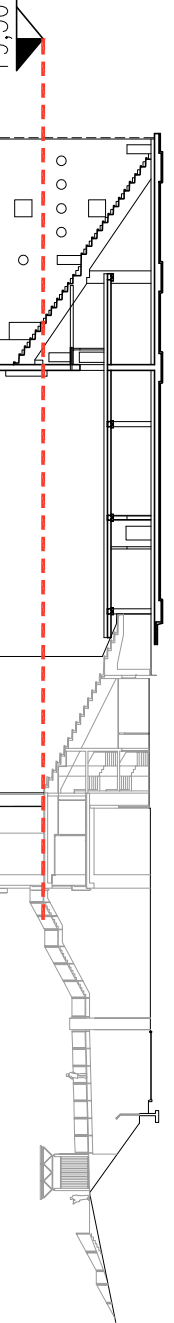
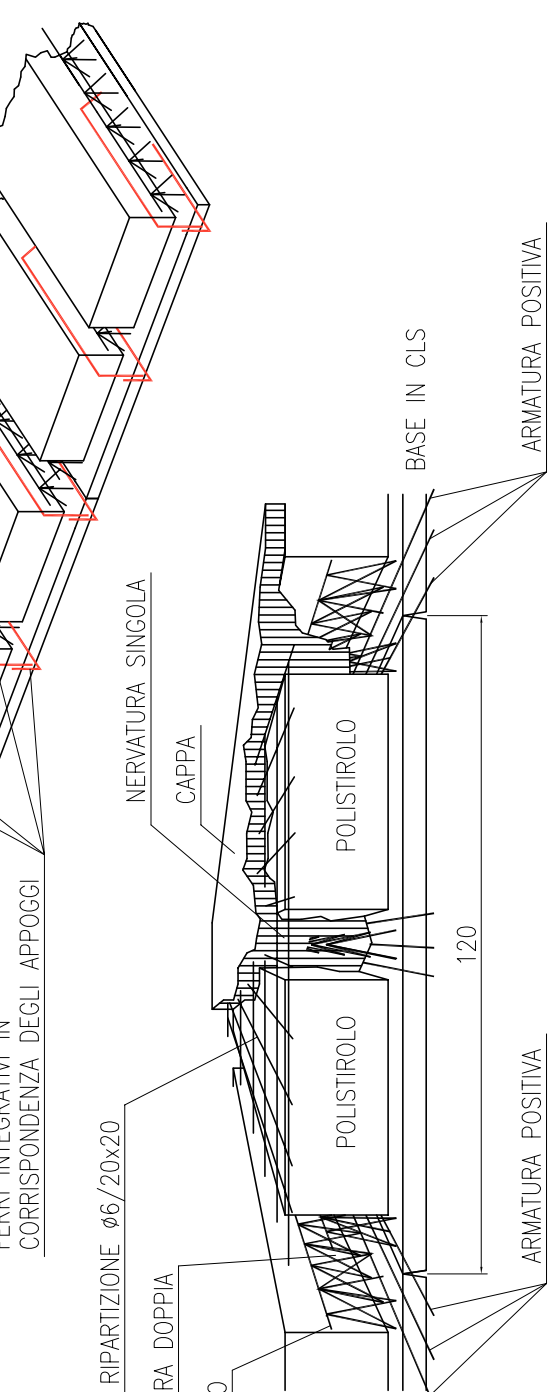
CANTIERE		CANTIERE		CANTIERE	
DESCRIZIONE	QUANTITÀ	DESCRIZIONE	QUANTITÀ	DESCRIZIONE	QUANTITÀ
ARMATURA PER FONDEGGIO	12.000 kg	ARMATURA PER FONDEGGIO	12.000 kg	ARMATURA PER FONDEGGIO	12.000 kg
ARMATURA PER FONDEGGIO	12.000 kg	ARMATURA PER FONDEGGIO	12.000 kg	ARMATURA PER FONDEGGIO	12.000 kg
ARMATURA PER FONDEGGIO	12.000 kg	ARMATURA PER FONDEGGIO	12.000 kg	ARMATURA PER FONDEGGIO	12.000 kg

CANTIERE		CANTIERE		CANTIERE	
DESCRIZIONE	QUANTITÀ	DESCRIZIONE	QUANTITÀ	DESCRIZIONE	QUANTITÀ
ARMATURA PER FONDEGGIO	12.000 kg	ARMATURA PER FONDEGGIO	12.000 kg	ARMATURA PER FONDEGGIO	12.000 kg
ARMATURA PER FONDEGGIO	12.000 kg	ARMATURA PER FONDEGGIO	12.000 kg	ARMATURA PER FONDEGGIO	12.000 kg
ARMATURA PER FONDEGGIO	12.000 kg	ARMATURA PER FONDEGGIO	12.000 kg	ARMATURA PER FONDEGGIO	12.000 kg

**PRESCRIZIONI PER LE FASI DI GETTO DEL C.L.S.**  
(CONFORME ALLA UNI EN 12601-1:2001 e LINEE GUIDA CSLLP)  
- La miscelazione del calcestruzzo in cantiere deve essere eseguita in un unico lotto.  
- La miscelazione del calcestruzzo in cantiere deve essere eseguita in un unico lotto.  
- La miscelazione del calcestruzzo in cantiere deve essere eseguita in un unico lotto.

**PRESCRIZIONI PER LA REALIZZAZIONE DEGLI IMPIANTI**  
- La realizzazione degli impianti deve essere eseguita in un unico lotto.  
- La realizzazione degli impianti deve essere eseguita in un unico lotto.  
- La realizzazione degli impianti deve essere eseguita in un unico lotto.

- Data di stipulazione D.L.
- Data di stipulazione D.L.
- Data di stipulazione D.L.
- Data di stipulazione D.L.
- Data di stipulazione D.L.



PROGETTO	5.000 €/IVA
VERIFICA	5.000 €/IVA
TOTALE	10.000 €/IVA

PROGETTO	5.000 €/IVA
VERIFICA	5.000 €/IVA
TOTALE	10.000 €/IVA

PROGETTO	5.000 €/IVA
VERIFICA	5.000 €/IVA
TOTALE	10.000 €/IVA

PROGETTO	5.000 €/IVA
VERIFICA	5.000 €/IVA
TOTALE	10.000 €/IVA

PROGETTO	5.000 €/IVA
VERIFICA	5.000 €/IVA
TOTALE	10.000 €/IVA

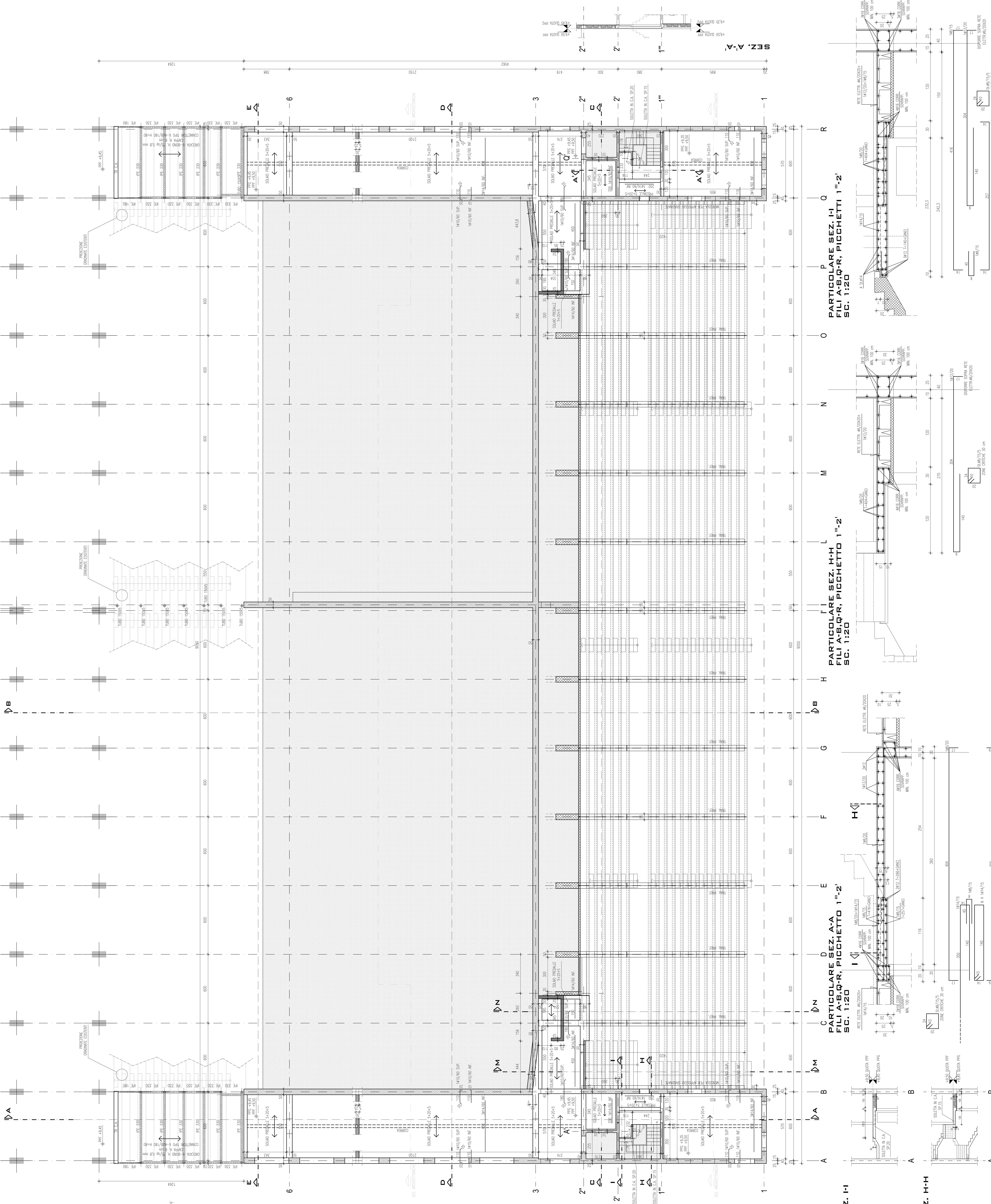
PROGETTO	5.000 €/IVA
VERIFICA	5.000 €/IVA
TOTALE	10.000 €/IVA

PROGETTO	5.000 €/IVA
VERIFICA	5.000 €/IVA
TOTALE	10.000 €/IVA

PROGETTO	5.000 €/IVA
VERIFICA	5.000 €/IVA
TOTALE	10.000 €/IVA

PROGETTO	5.000 €/IVA
VERIFICA	5.000 €/IVA
TOTALE	10.000 €/IVA

PROGETTO	5.000 €/IVA
VERIFICA	5.000 €/IVA
TOTALE	10.000 €/IVA



SEZIONE A-A  
SEZIONE B-B  
SEZIONE C-C  
SEZIONE D-D  
SEZIONE E-E  
SEZIONE F-F  
SEZIONE G-G  
SEZIONE H-H  
SEZIONE I-I  
SEZIONE M-M  
SEZIONE N-N  
SEZIONE O-O  
SEZIONE P-P  
SEZIONE Q-Q  
SEZIONE R-R

SEZIONE A-A  
SEZIONE B-B  
SEZIONE C-C  
SEZIONE D-D  
SEZIONE E-E  
SEZIONE F-F  
SEZIONE G-G  
SEZIONE H-H  
SEZIONE I-I  
SEZIONE M-M  
SEZIONE N-N  
SEZIONE O-O  
SEZIONE P-P  
SEZIONE Q-Q  
SEZIONE R-R

SEZIONE A-A  
SEZIONE B-B  
SEZIONE C-C  
SEZIONE D-D  
SEZIONE E-E  
SEZIONE F-F  
SEZIONE G-G  
SEZIONE H-H  
SEZIONE I-I  
SEZIONE M-M  
SEZIONE N-N  
SEZIONE O-O  
SEZIONE P-P  
SEZIONE Q-Q  
SEZIONE R-R

SEZIONE A-A  
SEZIONE B-B  
SEZIONE C-C  
SEZIONE D-D  
SEZIONE E-E  
SEZIONE F-F  
SEZIONE G-G  
SEZIONE H-H  
SEZIONE I-I  
SEZIONE M-M  
SEZIONE N-N  
SEZIONE O-O  
SEZIONE P-P  
SEZIONE Q-Q  
SEZIONE R-R

SEZIONE A-A  
SEZIONE B-B  
SEZIONE C-C  
SEZIONE D-D  
SEZIONE E-E  
SEZIONE F-F  
SEZIONE G-G  
SEZIONE H-H  
SEZIONE I-I  
SEZIONE M-M  
SEZIONE N-N  
SEZIONE O-O  
SEZIONE P-P  
SEZIONE Q-Q  
SEZIONE R-R

SEZIONE A-A  
SEZIONE B-B  
SEZIONE C-C  
SEZIONE D-D  
SEZIONE E-E  
SEZIONE F-F  
SEZIONE G-G  
SEZIONE H-H  
SEZIONE I-I  
SEZIONE M-M  
SEZIONE N-N  
SEZIONE O-O  
SEZIONE P-P  
SEZIONE Q-Q  
SEZIONE R-R

SEZIONE A-A  
SEZIONE B-B  
SEZIONE C-C  
SEZIONE D-D  
SEZIONE E-E  
SEZIONE F-F  
SEZIONE G-G  
SEZIONE H-H  
SEZIONE I-I  
SEZIONE M-M  
SEZIONE N-N  
SEZIONE O-O  
SEZIONE P-P  
SEZIONE Q-Q  
SEZIONE R-R

SEZIONE A-A  
SEZIONE B-B  
SEZIONE C-C  
SEZIONE D-D  
SEZIONE E-E  
SEZIONE F-F  
SEZIONE G-G  
SEZIONE H-H  
SEZIONE I-I  
SEZIONE M-M  
SEZIONE N-N  
SEZIONE O-O  
SEZIONE P-P  
SEZIONE Q-Q  
SEZIONE R-R

SEZIONE A-A  
SEZIONE B-B  
SEZIONE C-C  
SEZIONE D-D  
SEZIONE E-E  
SEZIONE F-F  
SEZIONE G-G  
SEZIONE H-H  
SEZIONE I-I  
SEZIONE M-M  
SEZIONE N-N  
SEZIONE O-O  
SEZIONE P-P  
SEZIONE Q-Q  
SEZIONE R-R

SEZIONE A-A  
SEZIONE B-B  
SEZIONE C-C  
SEZIONE D-D  
SEZIONE E-E  
SEZIONE F-F  
SEZIONE G-G  
SEZIONE H-H  
SEZIONE I-I  
SEZIONE M-M  
SEZIONE N-N  
SEZIONE O-O  
SEZIONE P-P  
SEZIONE Q-Q  
SEZIONE R-R