

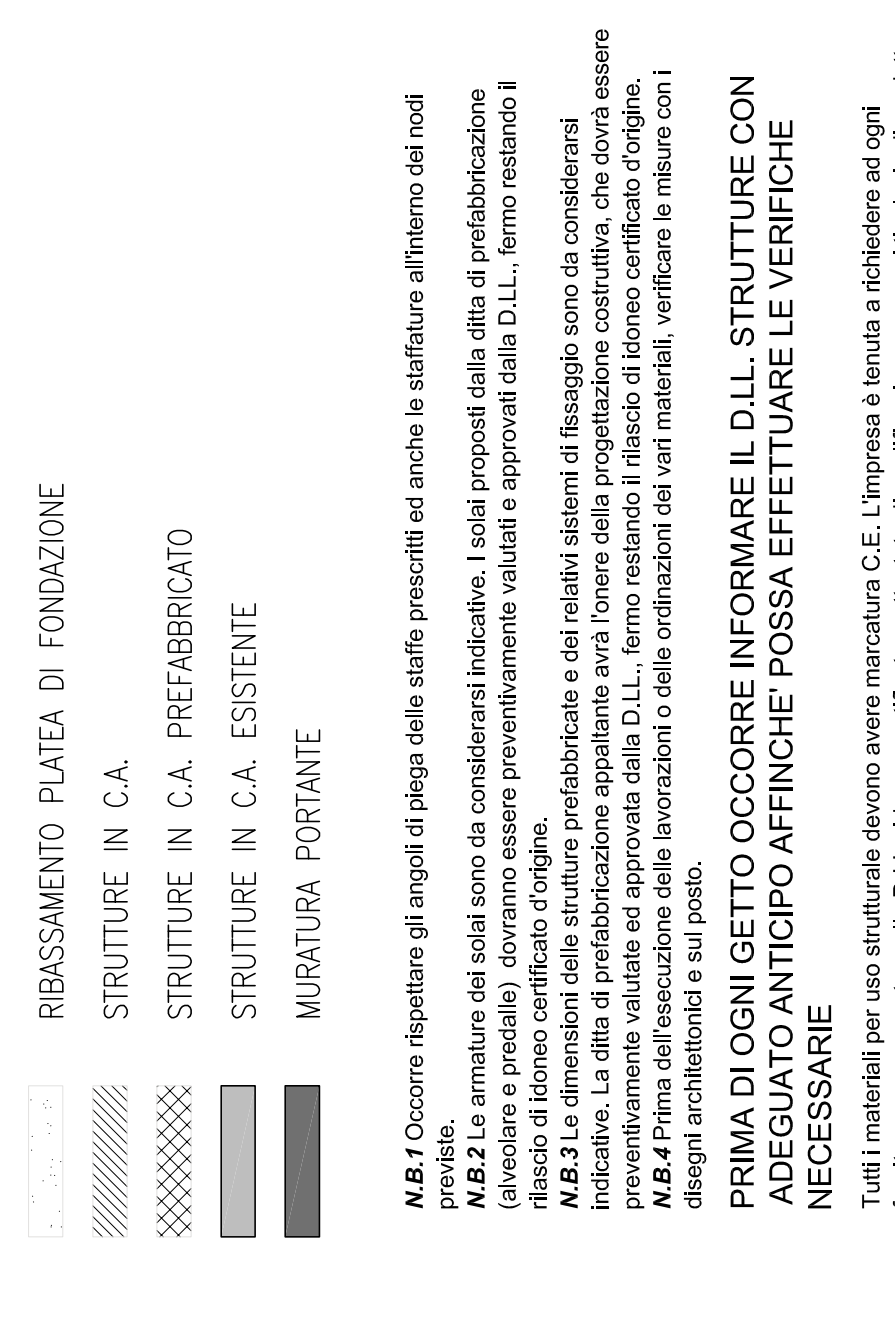


**RIQUALIFICAZIONE LATO SUD DELLO STADIO EUCANEANO  
CON NUOVO PALAZZETTO PER IL BASKET,  
NUOVO PALAZZETTO POLIFUNZIONALE  
E NUOVA CURVA FATTORI**

**PROGETTO ESECUTIVO**

CODICE OPERA	LIPP EDP 2019/163 - 2019/164 - 2019/165	DATA	Maggio 2020
DESCRIZIONE ELEMENTO	PARETE FILO A ARMATURA - SC. 150	NUMERO	TAV. 48
IL RESPONSABILE DELL'OPERA	Ing. Emanuele Nobile	IL PROGETTISTA	Ing. Emanuele Nobile
IL RESPONSABILE TECNICO	Aut. Stefano Benvenuti	PROGETTO STRUTTURALE	Ing. Claudio Rizzi
PROGETTO MECCANICO	Aut. Stefano Benvenuti	PROGETTO IMPIANTI MECCANICI	Ing. Claudio Rizzi
PROGETTO IMPIANTI ELETTRICI	Ing. Andrea Brandi	CONSULENZA/AUTORIZZAZIONI	Ing. Claudio Rizzi
PROGETTO IMPIANTI ELETTRICI	Ing. Sergio Mazzoni	PROVA DIMOSTRATIVA	Ing. Claudio Rizzi

CEMENTO ARMATO (D.M. 17.01.2018)	
Spessore	150
Classe	C25
Classe	C30
Classe	C35
Classe	C40
Classe	C45
Classe	C50
Classe	C55
Classe	C60
Classe	C65
Classe	C70
Classe	C75
Classe	C80
Classe	C85
Classe	C90
Classe	C95
Classe	C100



**ARMATURA AGGIUNTIVA SU FORI**

1- non sono possibili confori in armatura confori, fissare fori con rete saldato.

2- non sono specificati barre di conforo con diametro superiore minimo di 2 mm.

**ARMATURA PER I FERRI DI ARMATURA**

Tutte le ferri di armatura devono essere accompagnati da certificato di qualità CE e attestazione relativa alla prova di trazione.

**PRESCRIZIONI PER LA REALIZZAZIONE DEI FERRI DI ARMATURA**

1- La lunghezza di ancoraggio deve essere almeno pari a 30 diametri (30d) e deve essere sempre superiore a 20 cm.

2- La lunghezza di ancoraggio deve essere almeno pari a 30 diametri (30d) e deve essere sempre superiore a 20 cm.

3- La lunghezza di ancoraggio deve essere almeno pari a 30 diametri (30d) e deve essere sempre superiore a 20 cm.

4- La lunghezza di ancoraggio deve essere almeno pari a 30 diametri (30d) e deve essere sempre superiore a 20 cm.

5- La lunghezza di ancoraggio deve essere almeno pari a 30 diametri (30d) e deve essere sempre superiore a 20 cm.

6- La lunghezza di ancoraggio deve essere almeno pari a 30 diametri (30d) e deve essere sempre superiore a 20 cm.

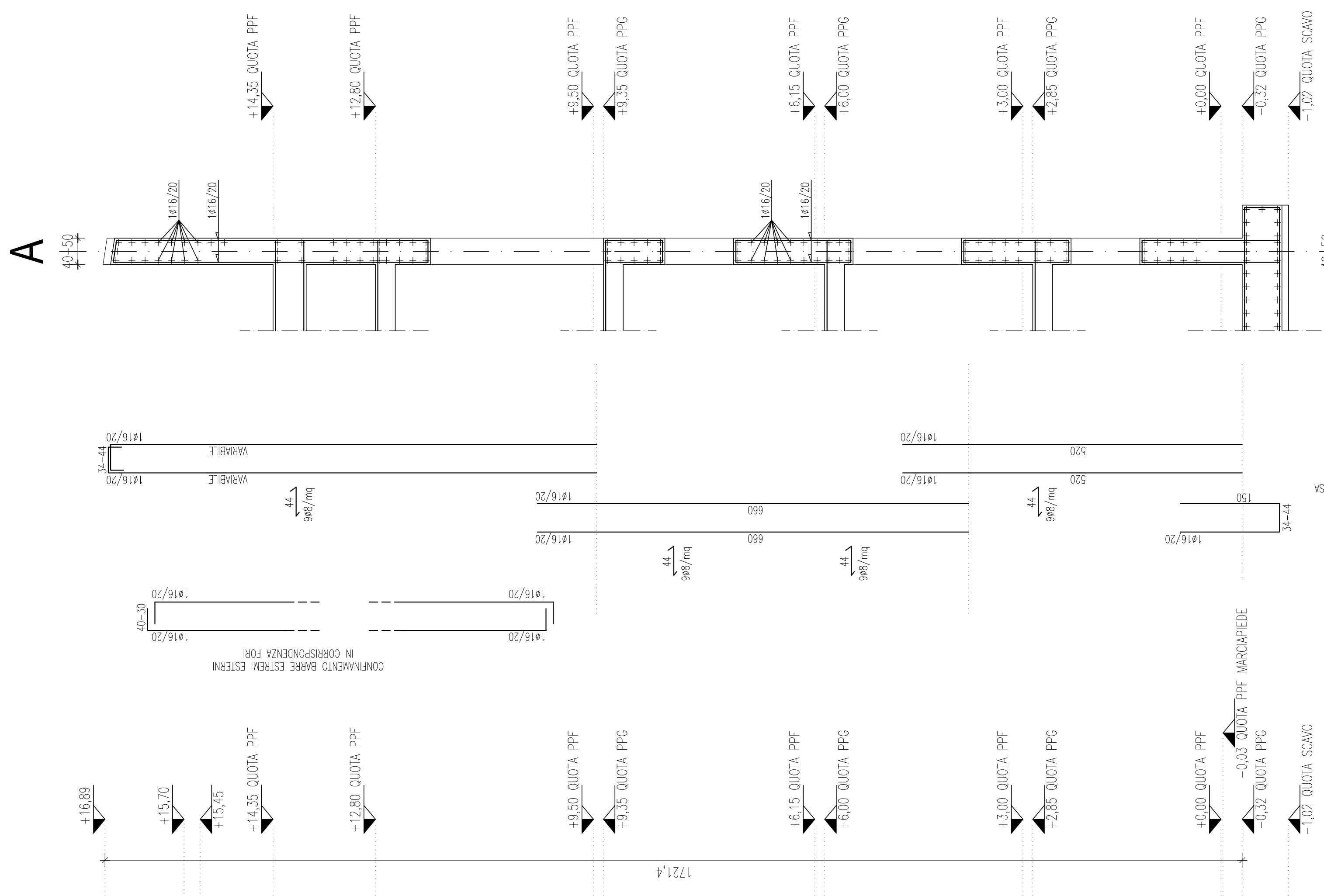
7- La lunghezza di ancoraggio deve essere almeno pari a 30 diametri (30d) e deve essere sempre superiore a 20 cm.

8- La lunghezza di ancoraggio deve essere almeno pari a 30 diametri (30d) e deve essere sempre superiore a 20 cm.

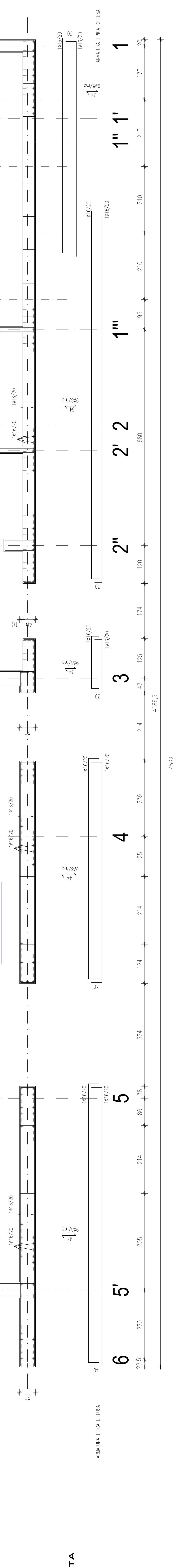
9- La lunghezza di ancoraggio deve essere almeno pari a 30 diametri (30d) e deve essere sempre superiore a 20 cm.

10- La lunghezza di ancoraggio deve essere almeno pari a 30 diametri (30d) e deve essere sempre superiore a 20 cm.

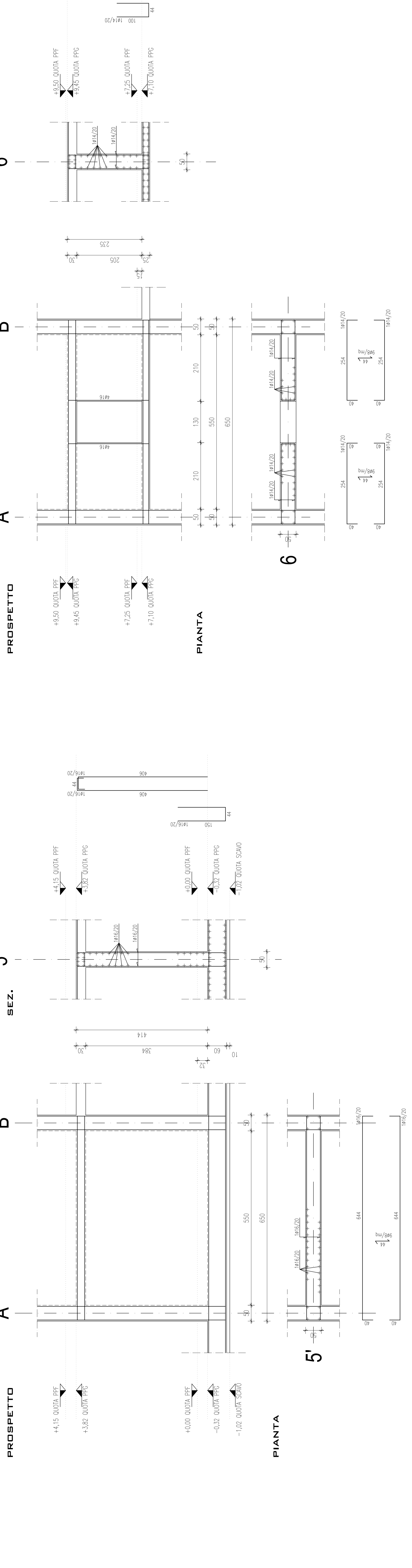
**SEZIONE**



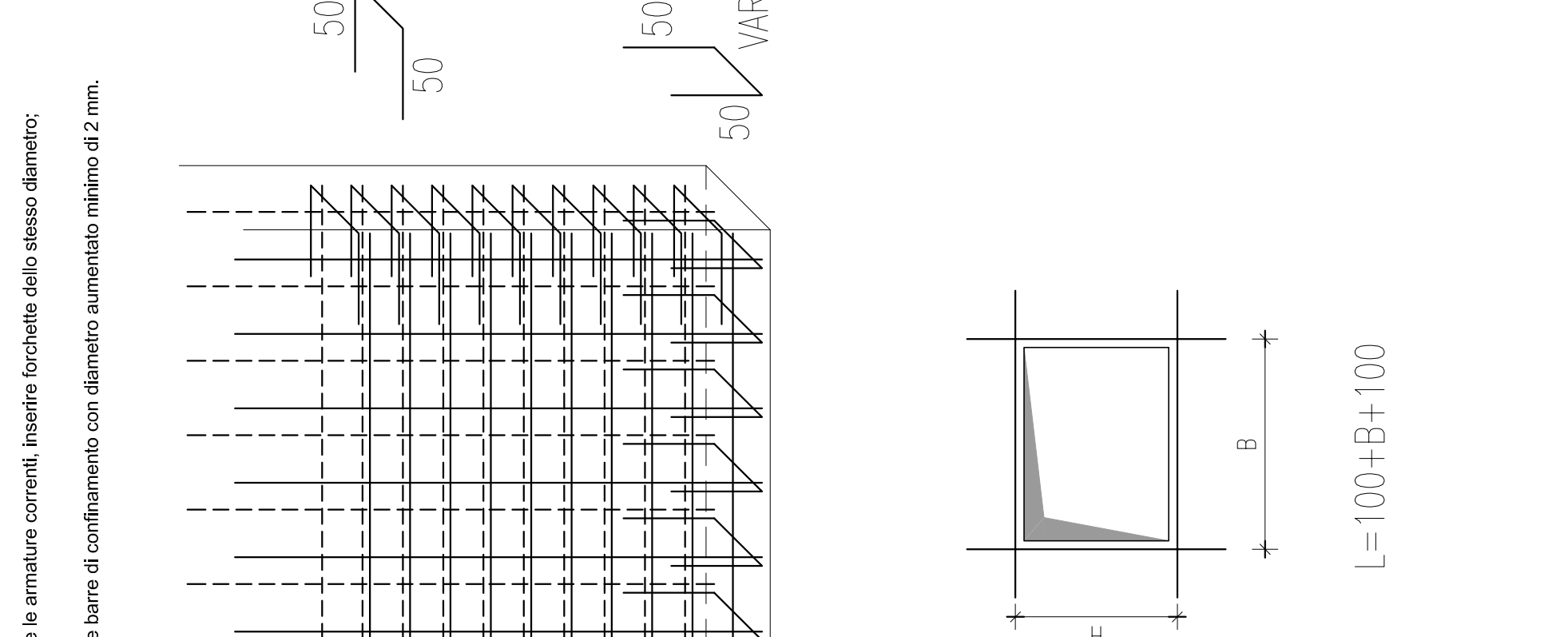
**PIANTA**



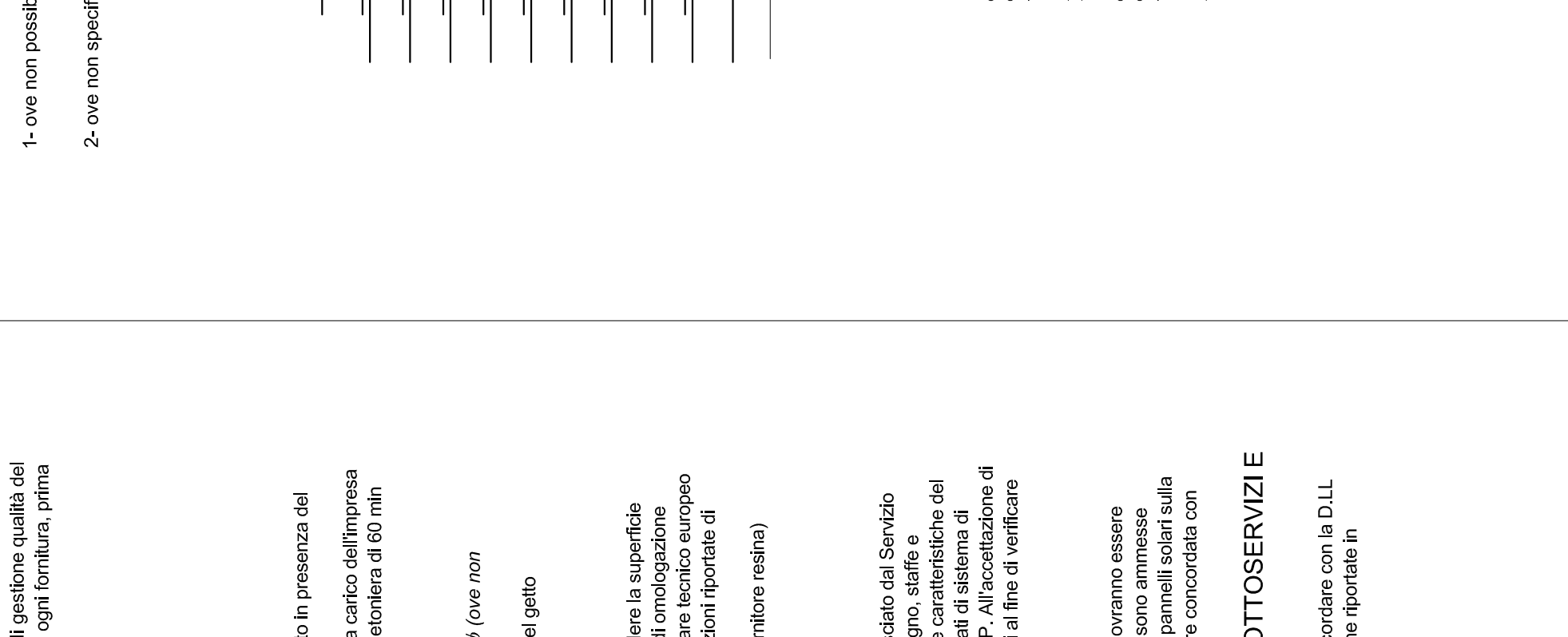
**PROSPETTO**



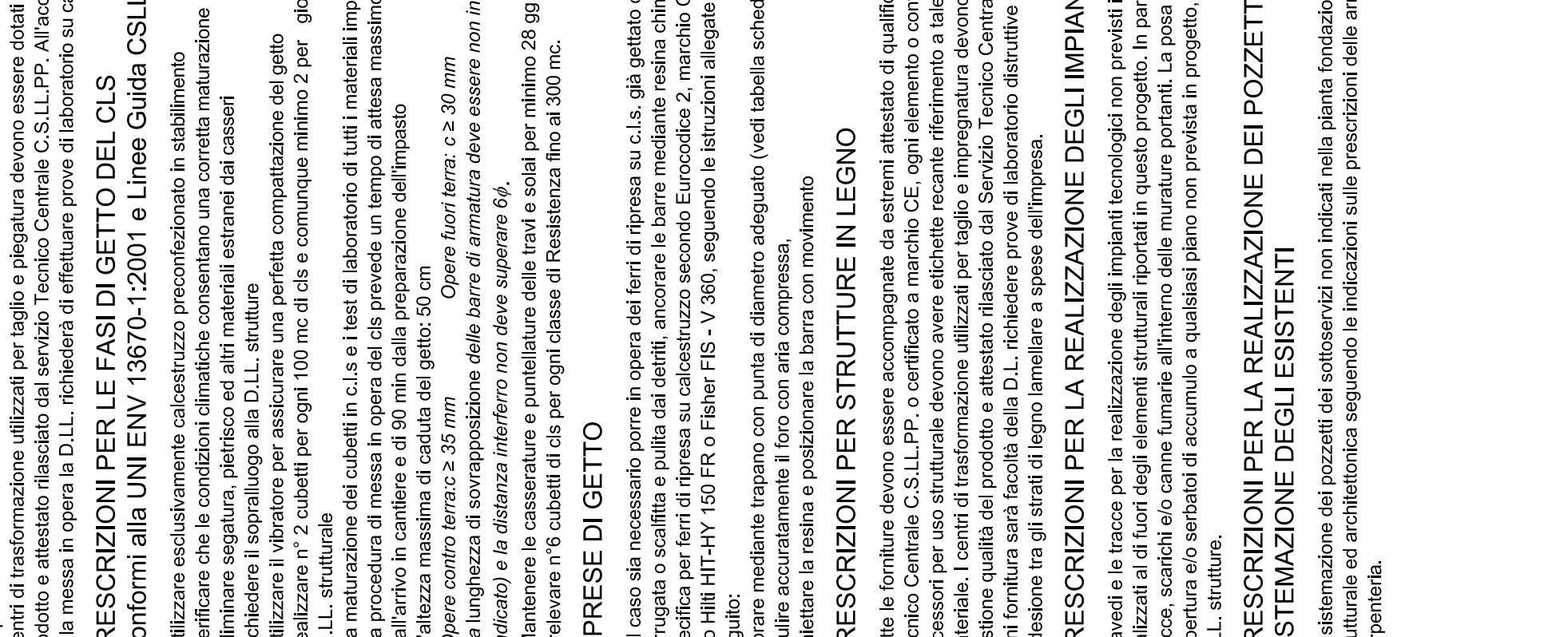
**ARMATURA SETTO PICCHETTO 5' FILO A-B**



**ARMATURA SETTO PICCHETTO 6' FILO A-B**



**ARMATURA SETTO PICCHETTO 6' FILO A-B**



**PRESCRIZIONI PER LA REALIZZAZIONE DEI POZZETTI PER SOTTOSFAMME**

1- La lunghezza di ancoraggio deve essere almeno pari a 30 diametri (30d) e deve essere sempre superiore a 20 cm.

2- La lunghezza di ancoraggio deve essere almeno pari a 30 diametri (30d) e deve essere sempre superiore a 20 cm.

3- La lunghezza di ancoraggio deve essere almeno pari a 30 diametri (30d) e deve essere sempre superiore a 20 cm.

4- La lunghezza di ancoraggio deve essere almeno pari a 30 diametri (30d) e deve essere sempre superiore a 20 cm.

5- La lunghezza di ancoraggio deve essere almeno pari a 30 diametri (30d) e deve essere sempre superiore a 20 cm.

6- La lunghezza di ancoraggio deve essere almeno pari a 30 diametri (30d) e deve essere sempre superiore a 20 cm.

7- La lunghezza di ancoraggio deve essere almeno pari a 30 diametri (30d) e deve essere sempre superiore a 20 cm.

8- La lunghezza di ancoraggio deve essere almeno pari a 30 diametri (30d) e deve essere sempre superiore a 20 cm.

9- La lunghezza di ancoraggio deve essere almeno pari a 30 diametri (30d) e deve essere sempre superiore a 20 cm.

10- La lunghezza di ancoraggio deve essere almeno pari a 30 diametri (30d) e deve essere sempre superiore a 20 cm.