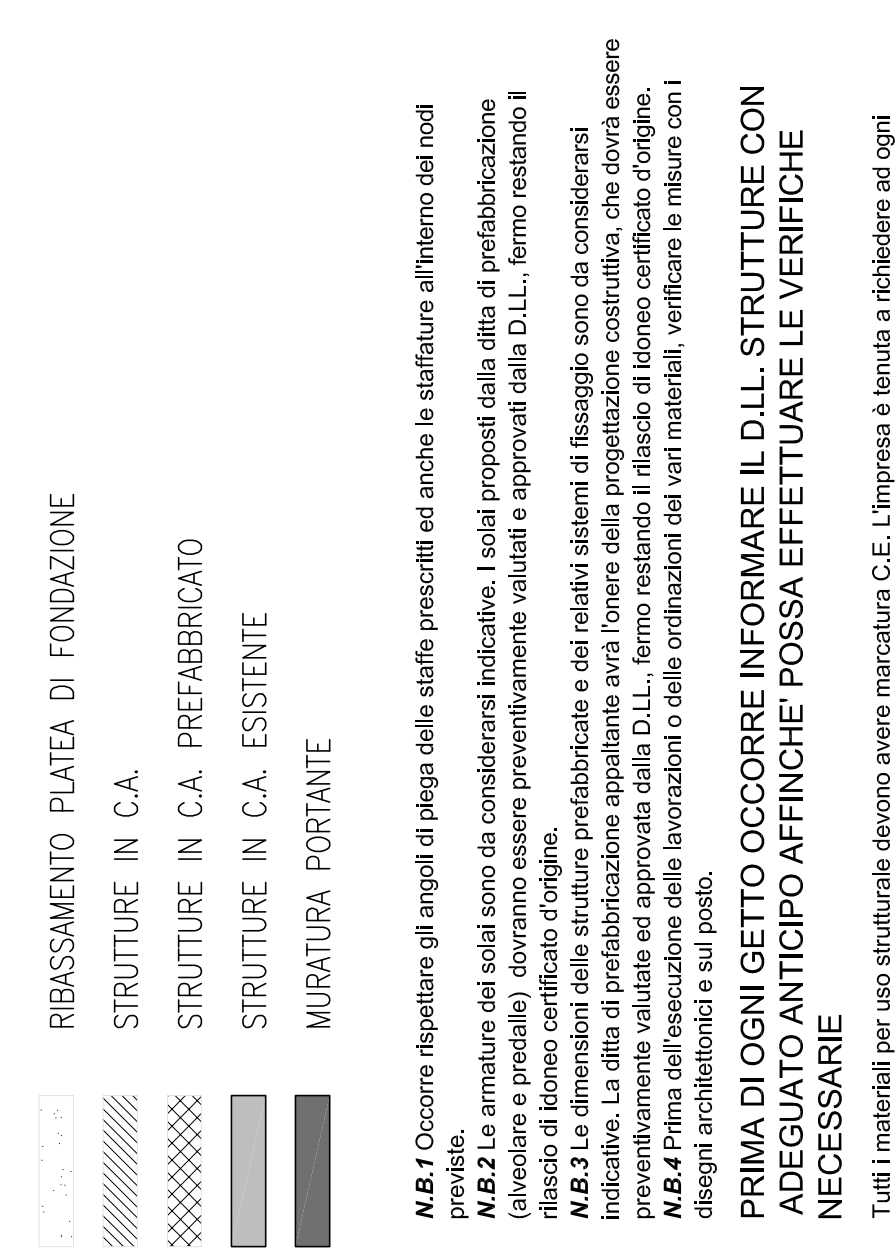


**RIQUALIFICAZIONE LATO SUD DELLO STADIO EUGANEO  
CON NUOVO PALAZZETTO PER IL BASKET.  
NUOVO PALAZZETTO POLIFUNZIONALE  
E NUOVA CURVA FATTORI**

**PROGETTO ESECUTIVO**

|   |  |                              |                      |
|---|--|------------------------------|----------------------|
| CODICE OPERA                              | LPP EDP 2019/163 - 2019/164 - 2019/165 | DATA                         | Maggio 2020          |
| DESCRIZIONE LAVORO                        | PARETE FLO B ARMATURA - SC. 150        | NUMERO                       | TAV. 50              |
| IL RESPONSABILE TECNICO                   | Ing. Claudio Biondi                    | IL CAPO SETTORE              | Ing. Emanuele Nobile |
| IL PROGETTISTA                            | Ing. Claudio Biondi                    | PROGETTO STRUTTURALE         | Ing. Emanuele Nobile |
| ASSISTENZA ALLA<br>SOSTITUZIONE ESECUTIVA | Ing. Claudio Biondi                    | PROGETTO IMPIANTI MECCANICI  | Ing. Emanuele Nobile |
| PROGETTO IMPIANTI ELETTRICI               | Ing. Sergio Mazzucco                   | CONSULENZA AUTORIZZAZIONI    | Ing. Sergio Mazzucco |
| PROGETTO IMPIANTI TELEFONICI              | Ing. Sergio Mazzucco                   | PROGETTO IMPIANTI TELEFONICI | Ing. Sergio Mazzucco |
| PROGETTO IMPIANTI TELEFONICI              | Ing. Sergio Mazzucco                   | PROGETTO IMPIANTI TELEFONICI | Ing. Sergio Mazzucco |

| CEMENTO ARMATO (D.M. 17.01.2018)    |         |
|-------------------------------------|---------|
| DESCRIZIONE                         | CLASSE  |
| CEMENTO PORTLAND CEM III/A 42,5 N   | C42,5   |
| CEMENTO PORTLAND CEM III/A 52,5 N   | C52,5   |
| CEMENTO PORTLAND CEM III/A 62,5 N   | C62,5   |
| CEMENTO PORTLAND CEM III/A 72,5 N   | C72,5   |
| CEMENTO PORTLAND CEM III/A 82,5 N   | C82,5   |
| CEMENTO PORTLAND CEM III/A 92,5 N   | C92,5   |
| CEMENTO PORTLAND CEM III/A 102,5 N  | C102,5  |
| CEMENTO PORTLAND CEM III/A 112,5 N  | C112,5  |
| CEMENTO PORTLAND CEM III/A 122,5 N  | C122,5  |
| CEMENTO PORTLAND CEM III/A 132,5 N  | C132,5  |
| CEMENTO PORTLAND CEM III/A 142,5 N  | C142,5  |
| CEMENTO PORTLAND CEM III/A 152,5 N  | C152,5  |
| CEMENTO PORTLAND CEM III/A 162,5 N  | C162,5  |
| CEMENTO PORTLAND CEM III/A 172,5 N  | C172,5  |
| CEMENTO PORTLAND CEM III/A 182,5 N  | C182,5  |
| CEMENTO PORTLAND CEM III/A 192,5 N  | C192,5  |
| CEMENTO PORTLAND CEM III/A 202,5 N  | C202,5  |
| CEMENTO PORTLAND CEM III/A 212,5 N  | C212,5  |
| CEMENTO PORTLAND CEM III/A 222,5 N  | C222,5  |
| CEMENTO PORTLAND CEM III/A 232,5 N  | C232,5  |
| CEMENTO PORTLAND CEM III/A 242,5 N  | C242,5  |
| CEMENTO PORTLAND CEM III/A 252,5 N  | C252,5  |
| CEMENTO PORTLAND CEM III/A 262,5 N  | C262,5  |
| CEMENTO PORTLAND CEM III/A 272,5 N  | C272,5  |
| CEMENTO PORTLAND CEM III/A 282,5 N  | C282,5  |
| CEMENTO PORTLAND CEM III/A 292,5 N  | C292,5  |
| CEMENTO PORTLAND CEM III/A 302,5 N  | C302,5  |
| CEMENTO PORTLAND CEM III/A 312,5 N  | C312,5  |
| CEMENTO PORTLAND CEM III/A 322,5 N  | C322,5  |
| CEMENTO PORTLAND CEM III/A 332,5 N  | C332,5  |
| CEMENTO PORTLAND CEM III/A 342,5 N  | C342,5  |
| CEMENTO PORTLAND CEM III/A 352,5 N  | C352,5  |
| CEMENTO PORTLAND CEM III/A 362,5 N  | C362,5  |
| CEMENTO PORTLAND CEM III/A 372,5 N  | C372,5  |
| CEMENTO PORTLAND CEM III/A 382,5 N  | C382,5  |
| CEMENTO PORTLAND CEM III/A 392,5 N  | C392,5  |
| CEMENTO PORTLAND CEM III/A 402,5 N  | C402,5  |
| CEMENTO PORTLAND CEM III/A 412,5 N  | C412,5  |
| CEMENTO PORTLAND CEM III/A 422,5 N  | C422,5  |
| CEMENTO PORTLAND CEM III/A 432,5 N  | C432,5  |
| CEMENTO PORTLAND CEM III/A 442,5 N  | C442,5  |
| CEMENTO PORTLAND CEM III/A 452,5 N  | C452,5  |
| CEMENTO PORTLAND CEM III/A 462,5 N  | C462,5  |
| CEMENTO PORTLAND CEM III/A 472,5 N  | C472,5  |
| CEMENTO PORTLAND CEM III/A 482,5 N  | C482,5  |
| CEMENTO PORTLAND CEM III/A 492,5 N  | C492,5  |
| CEMENTO PORTLAND CEM III/A 502,5 N  | C502,5  |
| CEMENTO PORTLAND CEM III/A 512,5 N  | C512,5  |
| CEMENTO PORTLAND CEM III/A 522,5 N  | C522,5  |
| CEMENTO PORTLAND CEM III/A 532,5 N  | C532,5  |
| CEMENTO PORTLAND CEM III/A 542,5 N  | C542,5  |
| CEMENTO PORTLAND CEM III/A 552,5 N  | C552,5  |
| CEMENTO PORTLAND CEM III/A 562,5 N  | C562,5  |
| CEMENTO PORTLAND CEM III/A 572,5 N  | C572,5  |
| CEMENTO PORTLAND CEM III/A 582,5 N  | C582,5  |
| CEMENTO PORTLAND CEM III/A 592,5 N  | C592,5  |
| CEMENTO PORTLAND CEM III/A 602,5 N  | C602,5  |
| CEMENTO PORTLAND CEM III/A 612,5 N  | C612,5  |
| CEMENTO PORTLAND CEM III/A 622,5 N  | C622,5  |
| CEMENTO PORTLAND CEM III/A 632,5 N  | C632,5  |
| CEMENTO PORTLAND CEM III/A 642,5 N  | C642,5  |
| CEMENTO PORTLAND CEM III/A 652,5 N  | C652,5  |
| CEMENTO PORTLAND CEM III/A 662,5 N  | C662,5  |
| CEMENTO PORTLAND CEM III/A 672,5 N  | C672,5  |
| CEMENTO PORTLAND CEM III/A 682,5 N  | C682,5  |
| CEMENTO PORTLAND CEM III/A 692,5 N  | C692,5  |
| CEMENTO PORTLAND CEM III/A 702,5 N  | C702,5  |
| CEMENTO PORTLAND CEM III/A 712,5 N  | C712,5  |
| CEMENTO PORTLAND CEM III/A 722,5 N  | C722,5  |
| CEMENTO PORTLAND CEM III/A 732,5 N  | C732,5  |
| CEMENTO PORTLAND CEM III/A 742,5 N  | C742,5  |
| CEMENTO PORTLAND CEM III/A 752,5 N  | C752,5  |
| CEMENTO PORTLAND CEM III/A 762,5 N  | C762,5  |
| CEMENTO PORTLAND CEM III/A 772,5 N  | C772,5  |
| CEMENTO PORTLAND CEM III/A 782,5 N  | C782,5  |
| CEMENTO PORTLAND CEM III/A 792,5 N  | C792,5  |
| CEMENTO PORTLAND CEM III/A 802,5 N  | C802,5  |
| CEMENTO PORTLAND CEM III/A 812,5 N  | C812,5  |
| CEMENTO PORTLAND CEM III/A 822,5 N  | C822,5  |
| CEMENTO PORTLAND CEM III/A 832,5 N  | C832,5  |
| CEMENTO PORTLAND CEM III/A 842,5 N  | C842,5  |
| CEMENTO PORTLAND CEM III/A 852,5 N  | C852,5  |
| CEMENTO PORTLAND CEM III/A 862,5 N  | C862,5  |
| CEMENTO PORTLAND CEM III/A 872,5 N  | C872,5  |
| CEMENTO PORTLAND CEM III/A 882,5 N  | C882,5  |
| CEMENTO PORTLAND CEM III/A 892,5 N  | C892,5  |
| CEMENTO PORTLAND CEM III/A 902,5 N  | C902,5  |
| CEMENTO PORTLAND CEM III/A 912,5 N  | C912,5  |
| CEMENTO PORTLAND CEM III/A 922,5 N  | C922,5  |
| CEMENTO PORTLAND CEM III/A 932,5 N  | C932,5  |
| CEMENTO PORTLAND CEM III/A 942,5 N  | C942,5  |
| CEMENTO PORTLAND CEM III/A 952,5 N  | C952,5  |
| CEMENTO PORTLAND CEM III/A 962,5 N  | C962,5  |
| CEMENTO PORTLAND CEM III/A 972,5 N  | C972,5  |
| CEMENTO PORTLAND CEM III/A 982,5 N  | C982,5  |
| CEMENTO PORTLAND CEM III/A 992,5 N  | C992,5  |
| CEMENTO PORTLAND CEM III/A 1002,5 N | C1002,5 |



**REINFORCING PLAN OF FOUNDATION**  
STRUCTURE IN CA  
STRUCTURE IN CA PREFABRICATED  
STRUCTURE IN CA EXISTING  
MURATURA PERIMETRO

**PRIMA DI OGNI GETTO OCCORRE INFORMARE E DALLI STRUTTURE CON  
NECESSARIO ANTICIPA AFFICHRE FOSSE EFFETTUARE LE VERIFICHE**

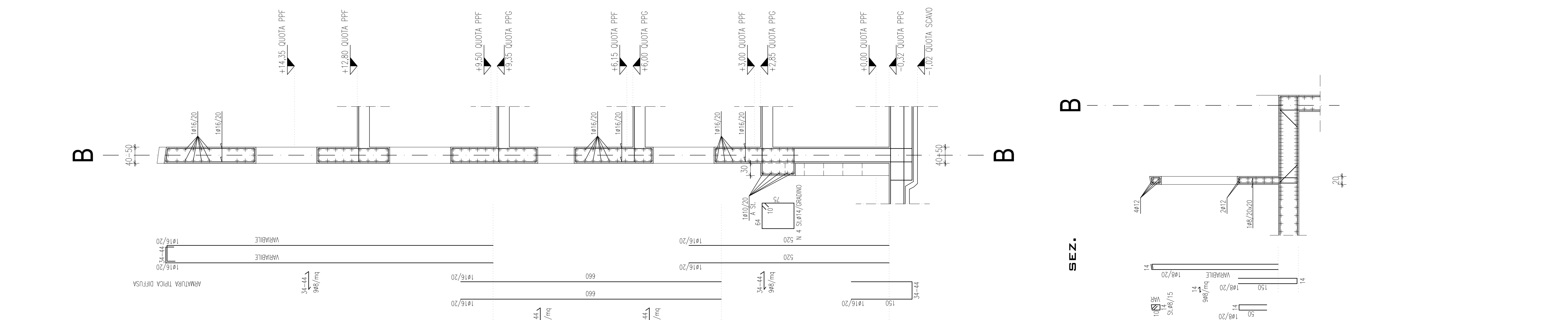
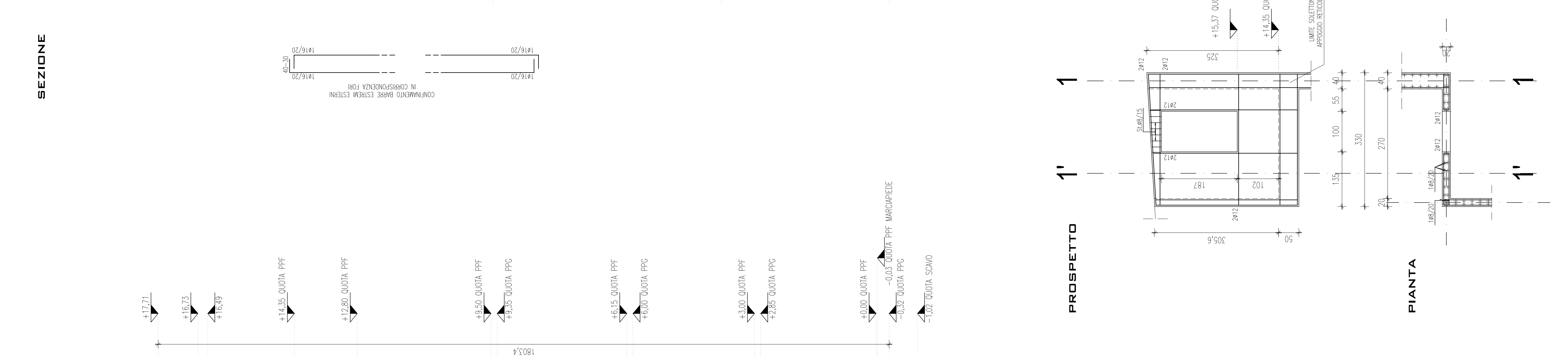
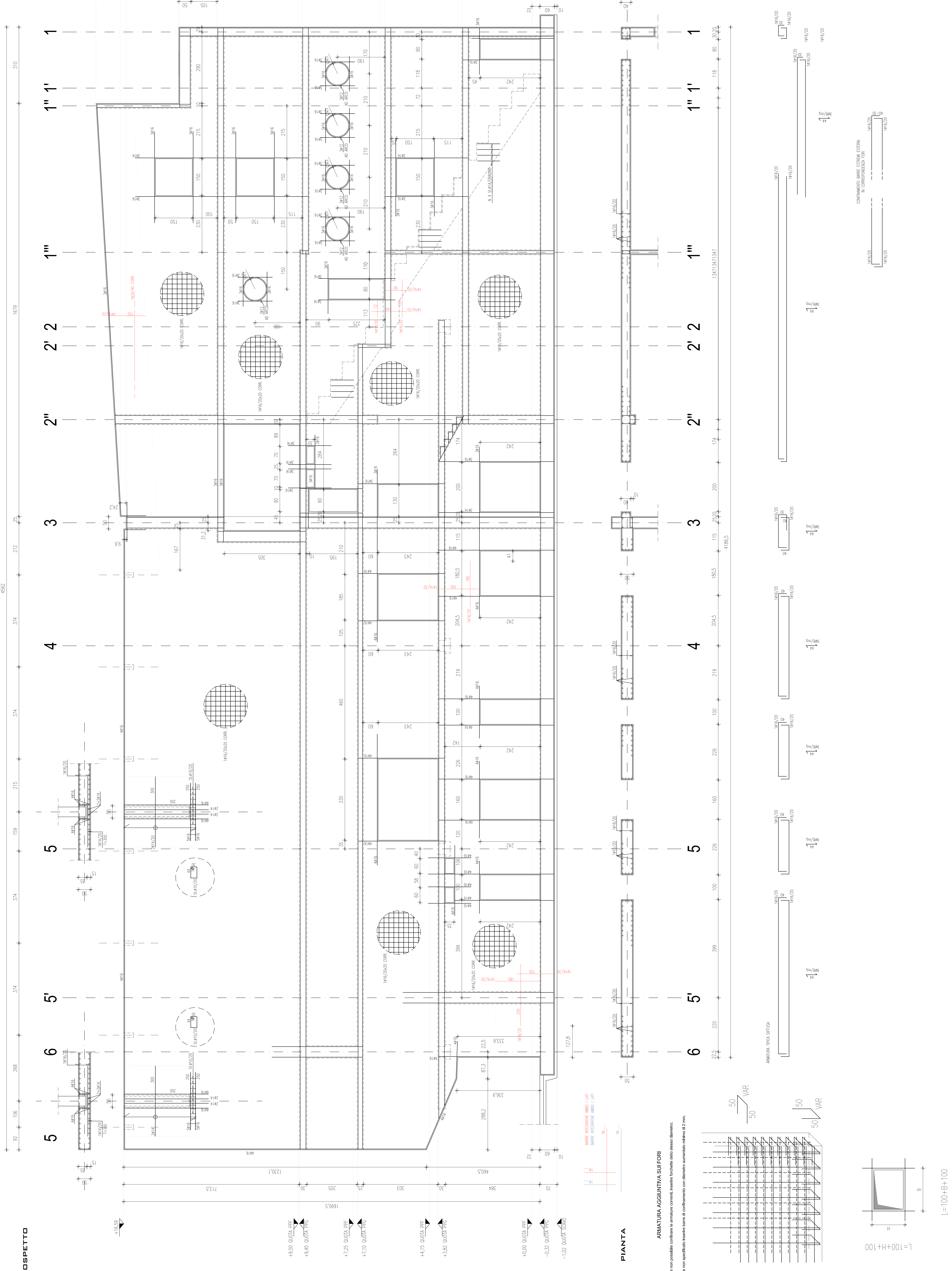
Tutti i materiali per uso strutturale devono essere marchiati C.E. L'impresa è tenuta a richiedere ai fornitori la certificazione di conformità ai requisiti di legge e a verificare la conformità dei materiali ai requisiti di legge. L'impresa è tenuta a richiedere ai fornitori la certificazione di conformità ai requisiti di legge e a verificare la conformità dei materiali ai requisiti di legge. L'impresa è tenuta a richiedere ai fornitori la certificazione di conformità ai requisiti di legge e a verificare la conformità dei materiali ai requisiti di legge.

**PRESCRIZIONI PER LE STRUTTURE IN LEGNO**

Le strutture in legno devono essere progettate e costruite secondo le norme vigenti in materia. Le strutture in legno devono essere progettate e costruite secondo le norme vigenti in materia. Le strutture in legno devono essere progettate e costruite secondo le norme vigenti in materia.

**PRESCRIZIONI PER LA REALIZZAZIONE DEI POZZETTI PER SOTTOSERVIZI**

La realizzazione dei pozzetti per sottoservizi deve essere effettuata secondo le norme vigenti in materia. La realizzazione dei pozzetti per sottoservizi deve essere effettuata secondo le norme vigenti in materia. La realizzazione dei pozzetti per sottoservizi deve essere effettuata secondo le norme vigenti in materia.



L=100+H+100