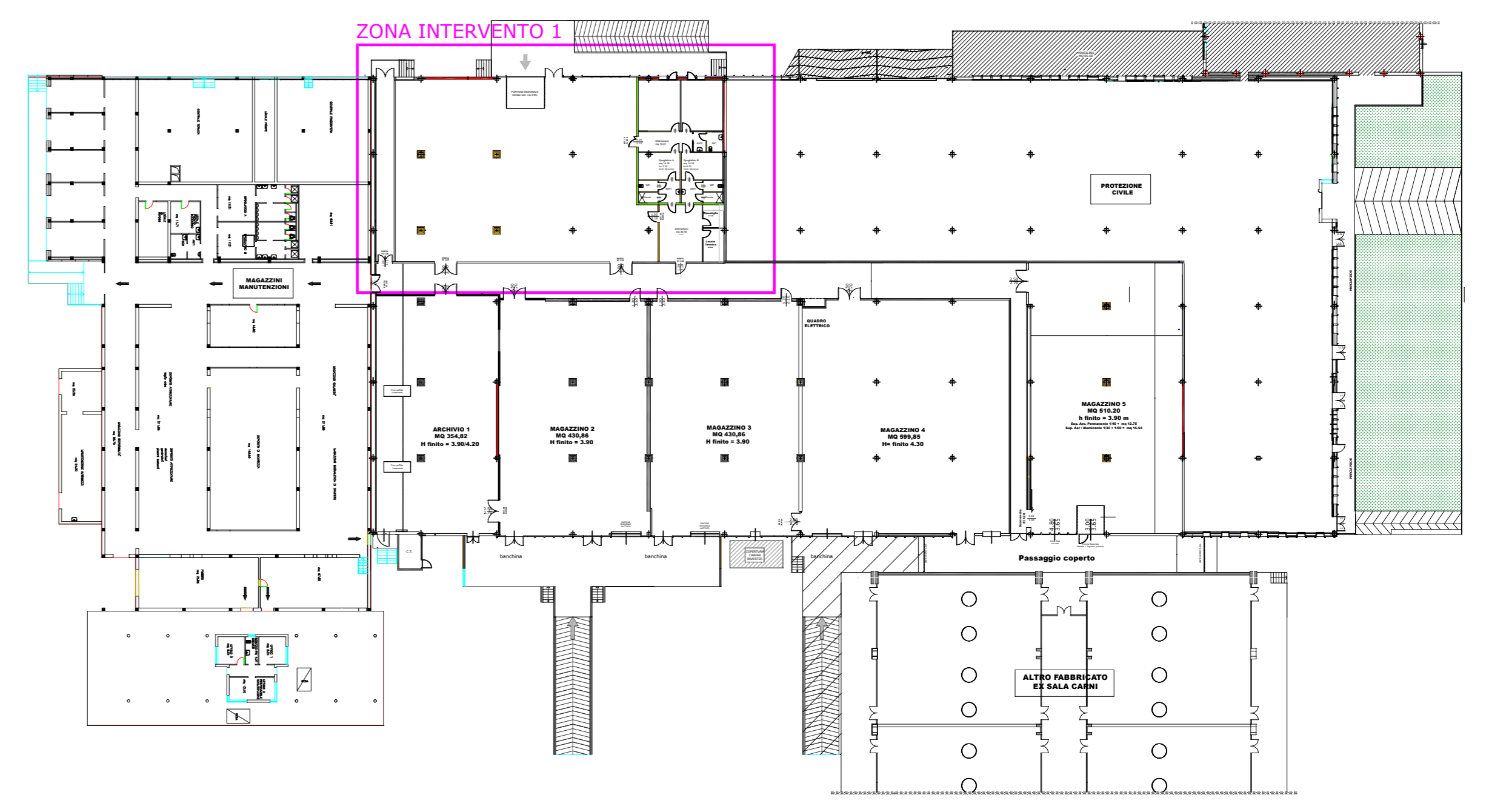


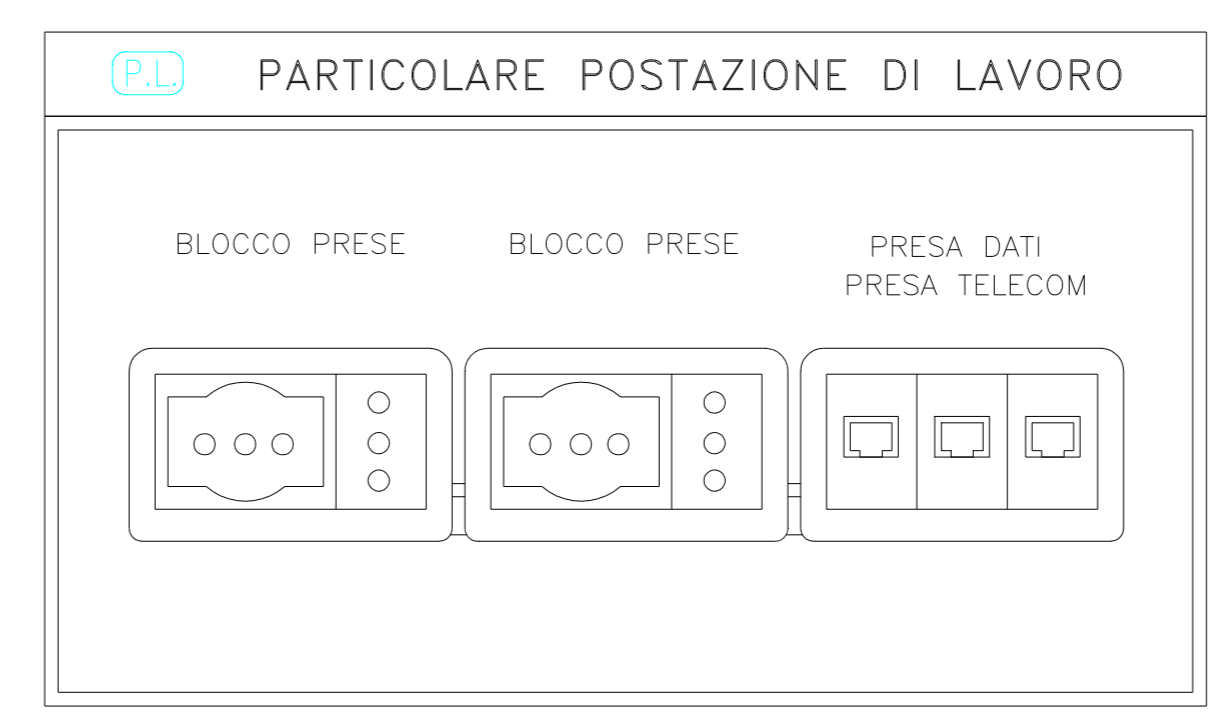
PLANIMETRIA IMPIANTI
ZONA DI INTERVENTO 1



INDIVIDUAZIONE
ZONA DI INTERVENTO

LEGENDA

	PRESA UNIPOLARE 2P+T 10/16A, TIPO BIPASSO, IN ESECUZIONE DA INCASSO SU PARETE INCASSO SU PARETE IN MURATURA O PREFABBRICATA		DISPENSORE DI TERRA IN ACCIAIO ZINCATO TIPO A CROCE SU POZZETTO 30x30 SU POZZETTO 30x30 ISPEZIONABILE E CARTELLO INDICATIVO		CORPO ILLUM. DI EMERG. CON LAMPADA (SA) - 35mL COMPLETA DI LOGO "USCITA DI SICUREZZA" - AUTONOM. 3h - TIPO INDICA LG SA-PS
	PRESA UNIPOLARE 2P+T 10A, IN ESECUZIONE DA INCASSO SU PARETE INCASSO SU PARETE IN MURATURA O PREFABBRICATA		COLLETTORE DI TERRA - NODO EQUIPOTENZIALE		LAMPADA DI EMERGENZA AUTONOMA AUT.1h - LOGICA AT-CT 450Lm SE - IP55 COLLEGATA CON SISTEMA BUS DALI ALLA CENTRALE DI CONTROLLO
	POSTO DI LAVORO DA INCASSO A PARETE O CON POSA SU CANALE IN ESECUZIONE COME DA PARTICOLARE		CASSETTA DI DERIVAZIONE - IP55 - VARIE DIMENSIONI		PLAFONIERA PLANEL LED (600X600) TIPO RODI 38W 3722Lm
	QUADRETTO PRESE CEE INTERBLOCATE CON FUSIBILI COMPOSTO DA: N.1 PRESA 2P+T 16A		INTERRUTTORE AD INFRAROSSO IN ESECUZIONE DA INCASSO SU PARETE IN MURATURA		PLAFONIERA DA ARREDO (555X575) TIPO IBIS - LED 33W - 3036 Lm
	QUADRO ELETTRICO A PARETE IP55		INTERRUTTORE UNIPOLARE IN ESECUZIONE DA INCASSO SU PARETE IN MURATURA		FARETTO DA INCASSO - INCASSATO SU CONTROSSOFFITTO TIPO COMPACT LED 19W - 2073 Lm - 3000K - DIAMETRO 180
	PUNTO DI ALIMENTAZIONE GENERICO		DEVIATORE UNIPOLARE IN ESECUZIONE DA INCASSO SU PARETE IN MURATURA		PLAFONIERA STAGNA IP66 CON SCHERMO IN PVC - LED DA 7671 Lm - 4000K PLAFONIERA STAGNA IP66 CON SCHERMO IN PVC - LED DA 3830 Lm - 4000K
	PULSANTE DI SGANCIO DI EMERGENZA		PROIETTORE STAGNO CON OTTICA ASIMMETRICA - LED DA 10000 Lm - 4000K		POSTO DI LAVORO DA ESTERNO A PARETE O CON POSA SU CANALE IN ESECUZIONE COME DA PARTICOLARE INSTALLATO SU SCATOLE IP55
	PULSANTE UNIPOLARE LUMINOSO INSTALLATO IN SCATOLA IP55		PULSANTE UNIPOLARE IN ESECUZIONE DA INCASSO SU PARETE IN MURATURA O PREFABBRICATA		



TUTTE LE LAMPADE DI EMERGENZA VANNO COLLEGATE AD UN SISTEMA BUS-DALI PER LA GESTIONE DELLA SINGOLA LAMPADA DA CENTRALE DI CONTROLLO POSTA NEL QUADRO GENERALE MAGAZZINO 6


COMUNE DI PADOVA
SETTORE LL.P.P.

ELENCO ANNUALE 2020
PROGETTO ESECUTIVO

RISTRUTTURAZIONE EX MAGAZZINI FRIGORIFERI
C.so AUSTRALIA PER NUOVI MAGAZZINI
COMPLETAMENTO OPERE
IMPORTO COMPLESSIVO: € 300.000,00

N° Progetto EDP 2020/028 Nome file	CUP: H96E19000100004	Elaborato E01
Data Novembre 2021	LLPP EDP 2020/028	Forza motrice e illuminazione Impianti elettrici
Progettisti Ing. Loris Andrea Ragona Arch. Roberto Daniele Geom. Paolo Lolo Geom. Mosè Ciatto	Rup Arch. Diego Giacon	Capo Settore Ing. Emanuele Nichele
		Progetto impianti elettrici Ing. Simone Sarto P.I. Davide Giraldin