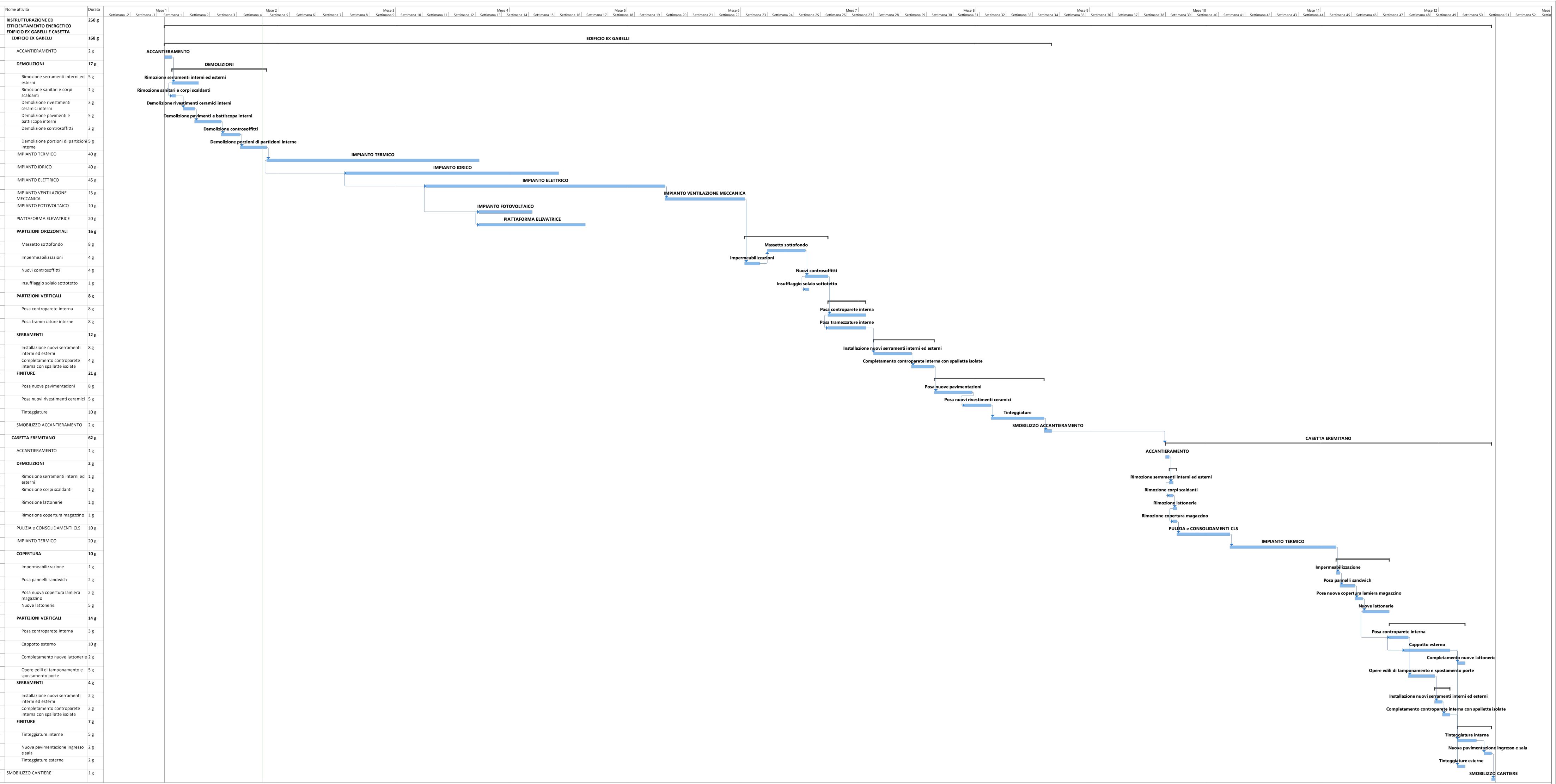


CRONOPROGRAMMA



PIANO NAZIONALE DI RIPRESA E RESILIENZA
 MISSIONE 5 - COMPONENTE 2 - AMBITO INTERVENTO/MISURA 2
 INVESTIMENTO 1.3 HOUSING TEMPORANEO E STAZIONI DI POSTA - [M5C211.3.2]

LLPP EDP 2022/078
PROGETTO ESECUTIVO

RISTRUTTURAZIONE CON EFFICIENTAMENTO ENERGETICO EX GABELLI E CASSETTA EREMITANO

N° Progetto P23024	CUP H64H22000160006	Elaborato 08-APPR-PE-A-GEN-SC-01 ELABORATI GENERALI Cronoprogramma
Data Febbraio 2024	LLPP 2022/078	

Progettisti MEG Meg.studio Srl via Roma, 55 - 35027 Noventa Padovana (PD) tel 049.7441430 - www.meg.studio info@meg.studio - meg.studio@pec.it	Rup Arch. Diego Giacom	Capo Settore Dott. Danilo Guarti
--	---------------------------	-------------------------------------