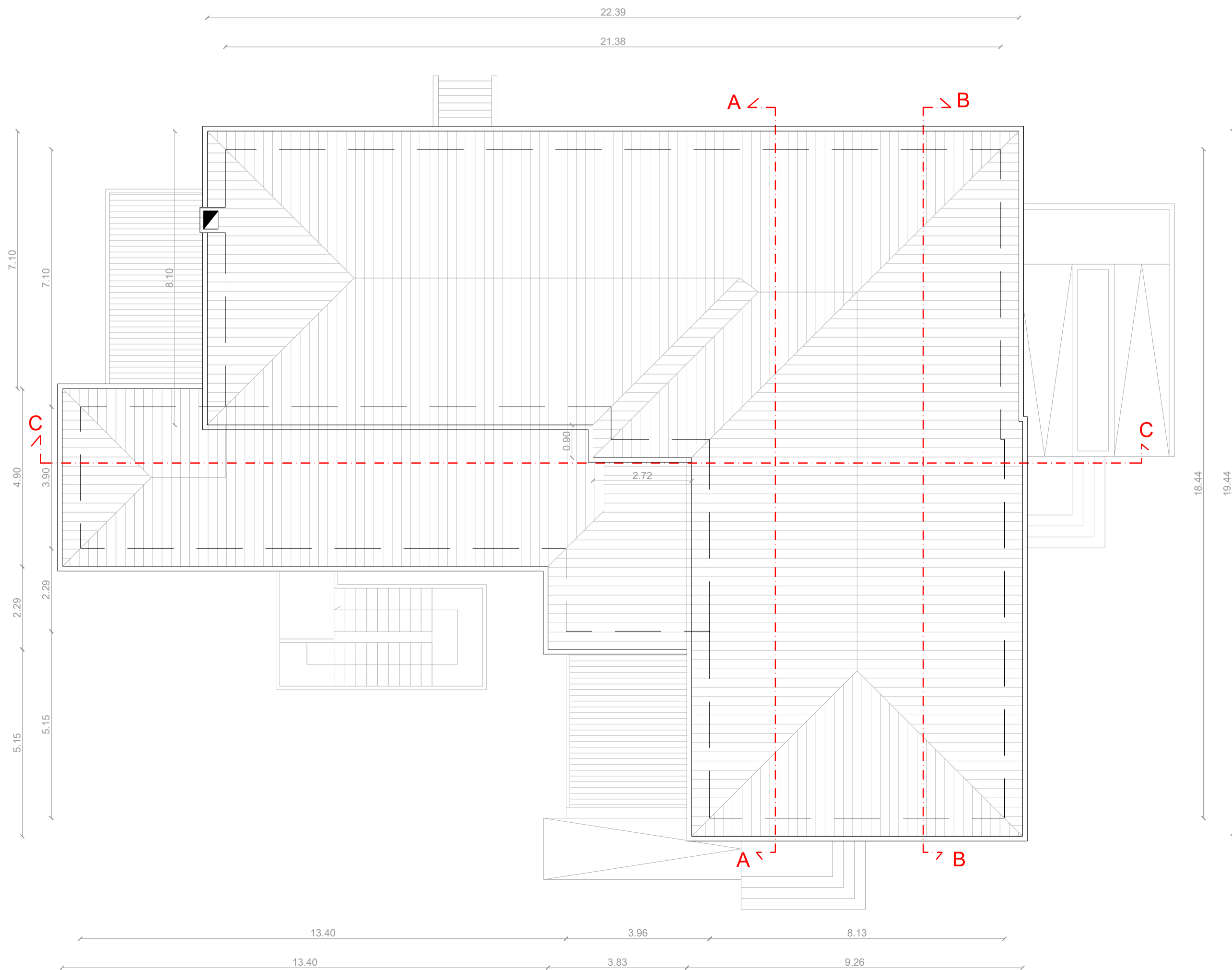
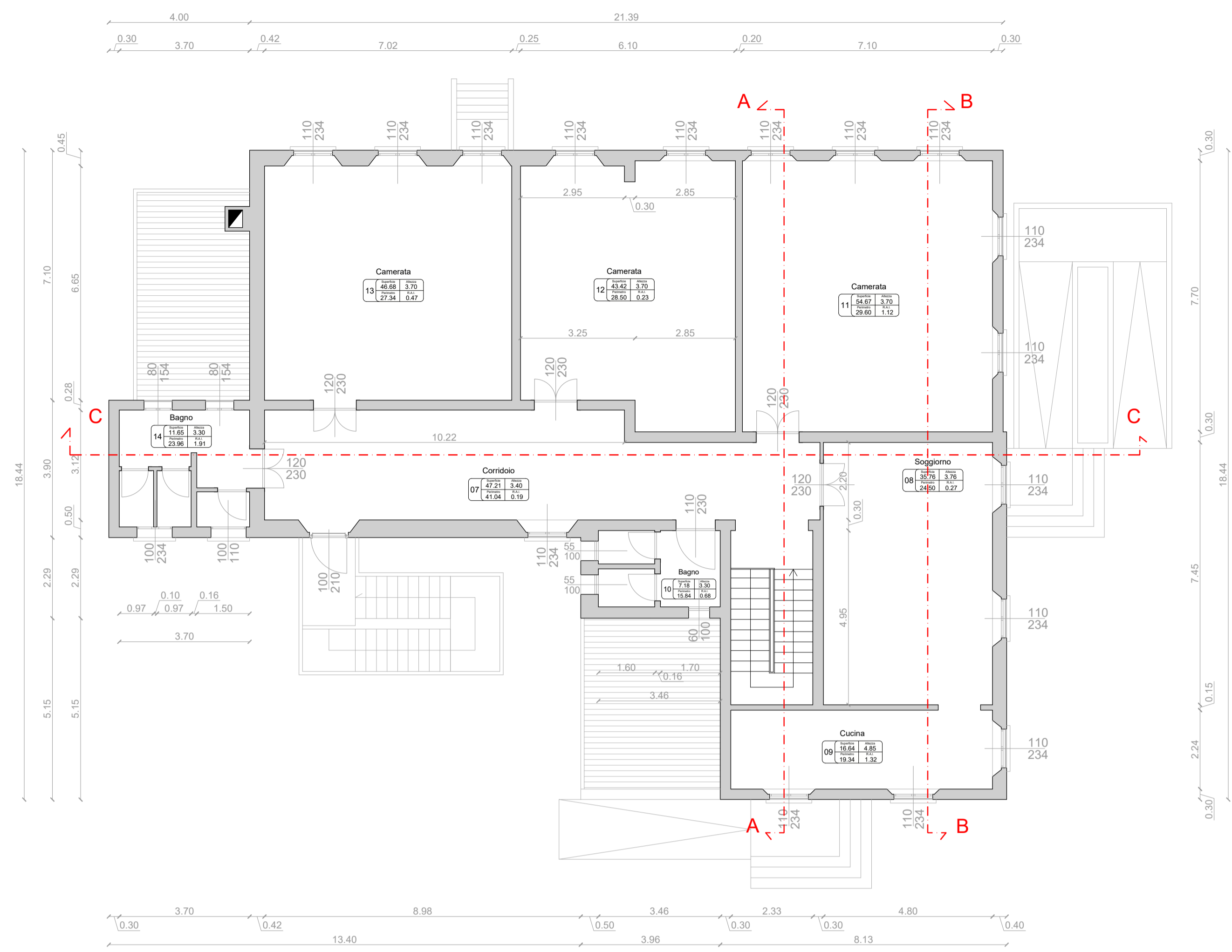
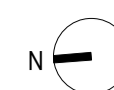


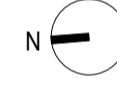
PIANTA PIANO TERRA
scala 1:100



PIANTA COPERTURA
scala 1:100



PIANTA PIANO PRIMO
scala 1:100



VERIFICHE RAPPORTI AEROLLUMINANTI										
n vano	VANO	Sup. Netta [mq]	min. Sup. Fin. [mq]	L [cm]	H III. [cm]	Sup. Fin. III. [mq]	%	DECURTATA	R.I.	VERIFICATO > 0.125
01	Ingresso	11.96	1.49	130	234	3.04	0.95	2.89	0.242	SI
02	Ripostiglio	6.89	0.86	110	234	2.57	0.95	2.45	0.36	SI
03	Ufficio	16.21	2.03	220	468	10.30	0.95	9.78	0.60	SI
04	Wc	2.14	0.27	55	55	0.30	0.95	0.29	0.13	SI
05	CT	5.55	-	-	-	-	-	-	-	-
06	Ripostiglio	9.74	1.22	80	140	1.12	0.95	1.06	0.11	NO
07	Corridoio	47.21	5.90	210	444	9.32	0.95	8.86	0.19	SI
08	Soggiorno	35.76	4.47	220	468	10.30	0.95	9.78	0.27	SI
09	Cucina	16.64	2.08	330	702	23.17	0.95	22.01	1.32	SI
10	Bagno	7.18	0.90	170	300	5.10	0.95	4.85	0.68	SI
11	Camerata	54.67	6.83	550	1170	64.35	0.95	61.13	1.12	SI
12	Camerata	43.42	5.43	220	468	10.30	0.95	9.78	0.23	SI
13	Camerata	46.68	5.84	330	702	23.17	0.95	22.01	0.47	SI
14	Bagno	11.65	1.46	360	652	23.47	0.95	22.30	1.91	SI



PIANO NAZIONALE DI RIPRESA E RESILIENZA
MISSIONE 5 - COMPONENTE 2 - AMBITO INTERVENTO/MISURA 2
INVESTIMENTO 1.3 HOUSING TEMPORANEO E STAZIONI DI POSTA - [M5C2I1.3.2]

LLPP EDP 2022/078
PROGETTO ESECUTIVO

RISTRUTTURAZIONE CON EFFICIENTAMENTO ENERGETICO EX GABELLI E CASSETTA EREMITANO

N° Progetto P23024	CUP H64H22000160006	Elaborato 24-APPR-PE-C-ARC-DI-01-01 ARCHITETTURA
Data Febbraio 2024	LLPP 2022/078	STATO DI FATTO Pianta Ex Gabelli
Progettisti MEG	Rup Arch. Diego Giacon	Capo Settore Dott. Danilo Guarti

Meg.studio Srl
via Roma, 55 - 35027 Noventa Padovana (PD)
tel 049 741430 - www.meg.studio
info@meg.studio - meg.studio@pec.it