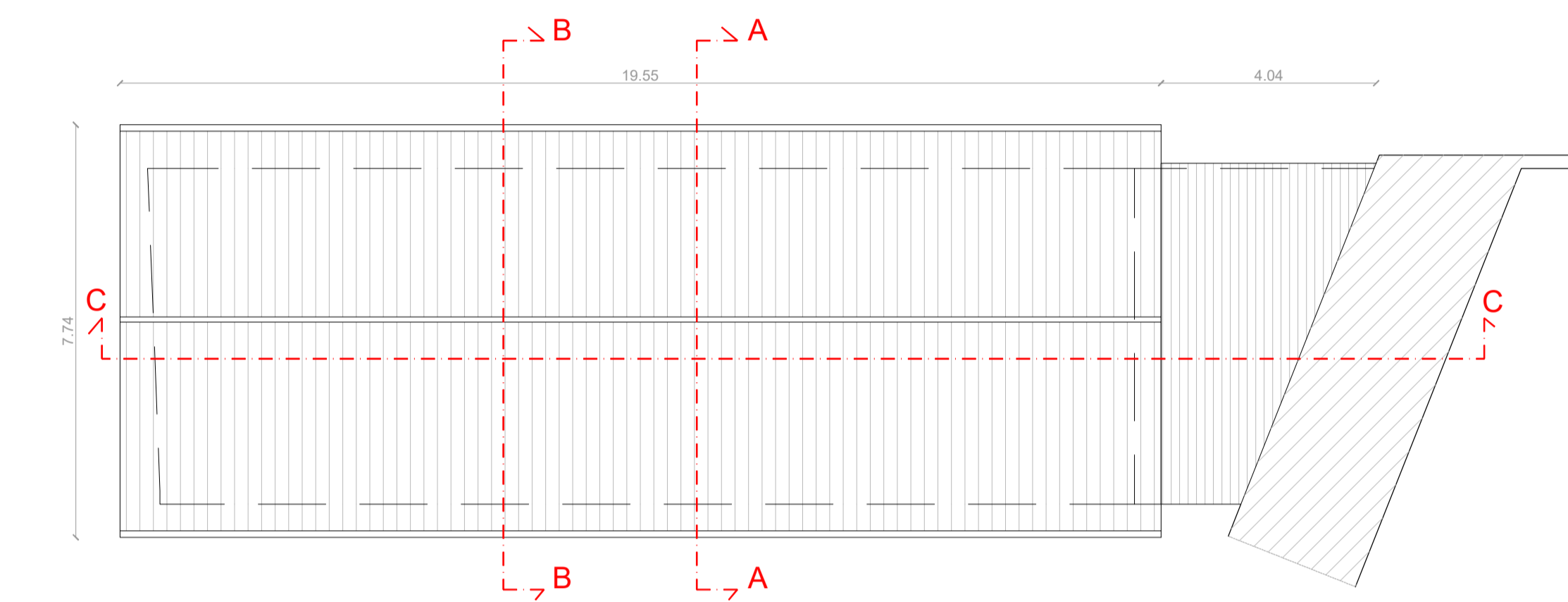
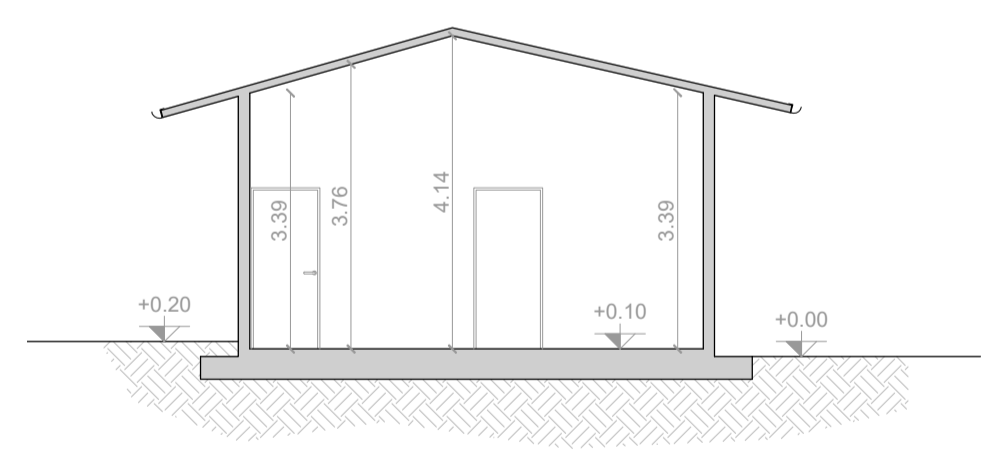


PIANTA PIANO TERRA
scala 1:100

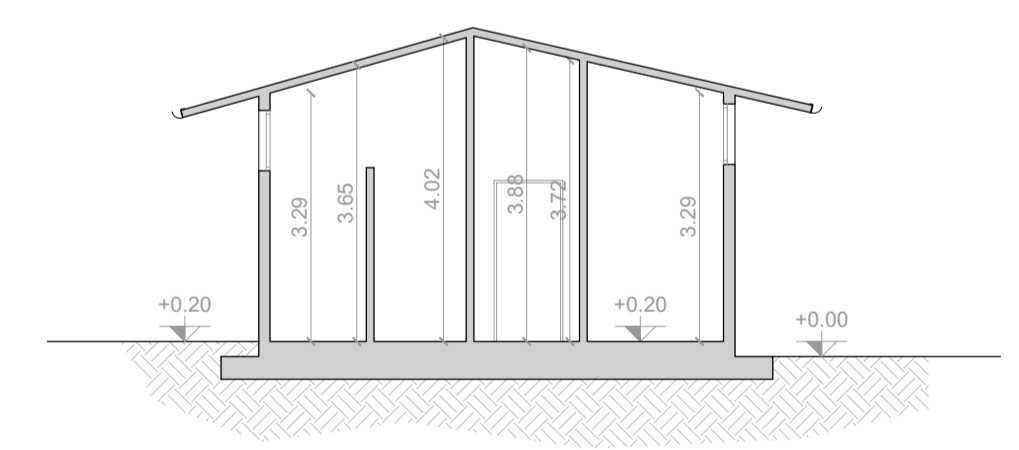
VERIFICHE RAPPORTI AEROILLUMINANTI										
n vano	VANO	Sup. Netta [mq]	min. Sup. Fin. [mq]	L [cm]	H Ill. [cm]	Sup. Fin. Ill. [mq]	%	DECURTATA	R.I.	VERIFICATO > 0.125
01	Ingresso	12.53	-	-	-	-	-	-	-	-
02	Sala	33.09	4.14	261	375	9.79	0.95	9.30	0.28	SI
03	Magazzino	19.46	-	-	-	-	-	-	-	-
04	Ufficio	8.19	1.02	87	125	1.09	0.95	1.03	0.13	SI
05	Wc+anti	4.79	-	-	-	-	-	-	-	-
06	Wc+anti	4.79	0.60	85	80	0.68	0.95	0.65	0.13	SI
07	Distributivo+docce	11.87	1.48	190	85	1.62	0.95	1.53	0.13	SI
08	Tettoia	23.02	-	-	-	-	-	-	-	-
09	CT	4.05	-	-	-	-	-	-	-	-



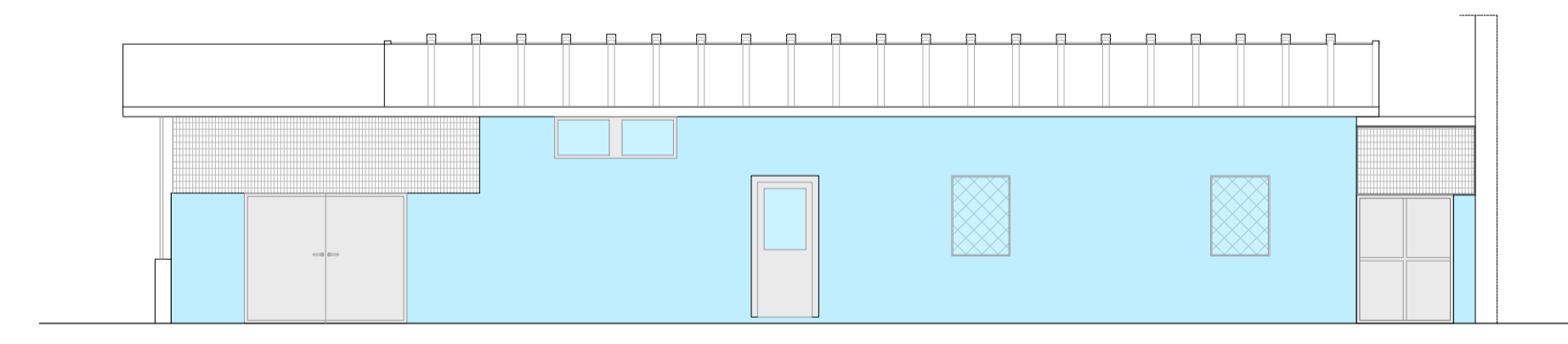
PIANTA COPERTURA
scala 1:100



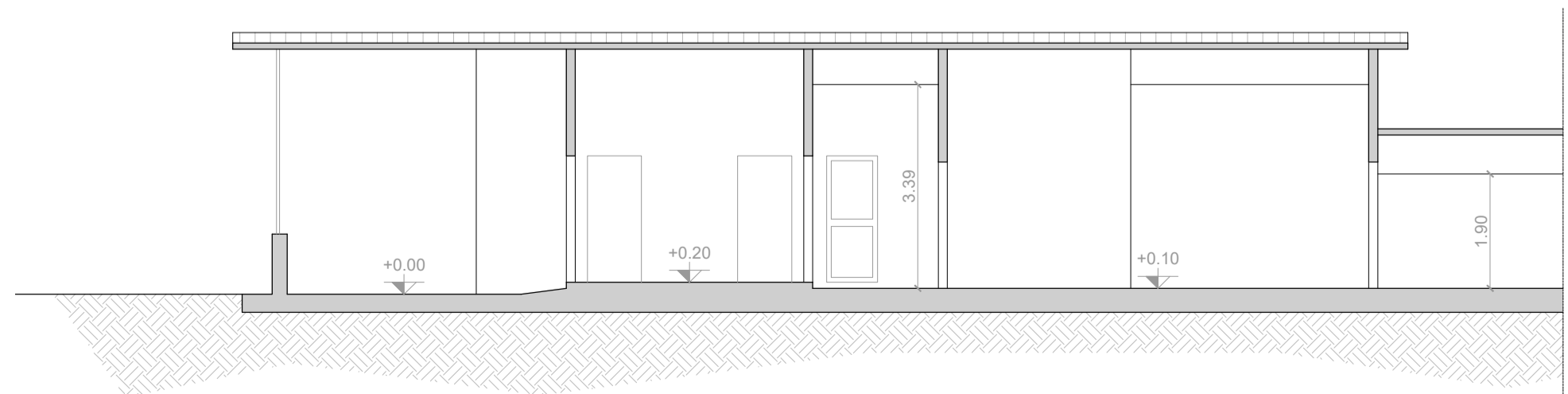
SEZIONE AA
scala 1:100



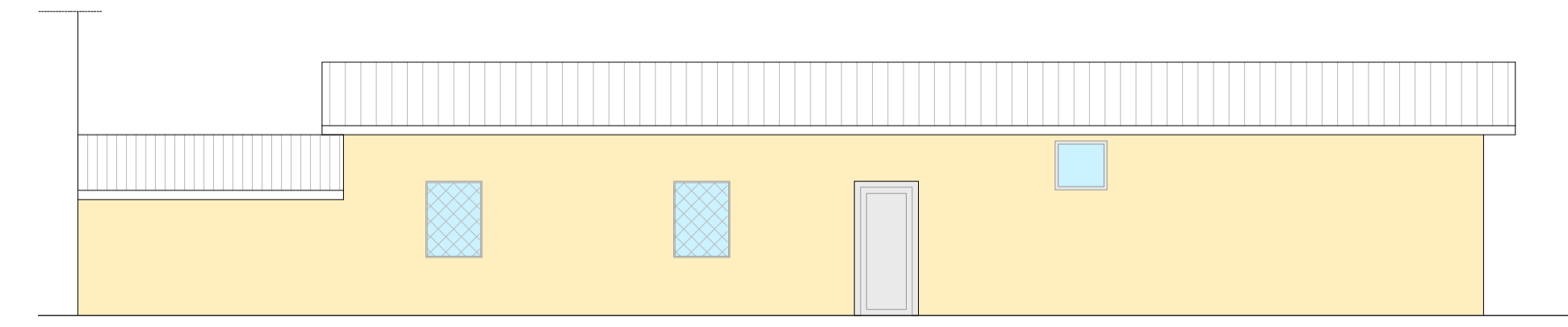
SEZIONE BB
scala 1:100



PROSPETTO SUD
scala 1:100



SEZIONE CC
scala 1:100



PROSPETTO NORD
scala 1:100



PIANO NAZIONALE DI RIPRESA E RESILIENZA
MISSIONE 5 - COMPONENTE 2 - AMBITO INTERVENTO/MISURA 2
INVESTIMENTO 1.3 HOUSING TEMPORANEO E STAZIONI DI POSTA - [M5C2I1.3.2]

LLPP EDP 2022/078
PROGETTO ESECUTIVO

RISTRUTTURAZIONE CON EFFICIENTAMENTO ENERGETICO EX GABELLI E CASSETTA EREMITANO

N° Progetto P23024	CUP H64H22000160006	Elaborato 26-APPR-PE-C-ARC-DI-01-03 ARCHITETTURA
Data Febbraio 2024	LLPP 2022/078	STATO DI FATTO Piante, prospetti e sezioni Casetta Eremitano
Progettisti MEG Meg.studio Srl via Roma, 55 - 35027 Noventa Padovana (PD) tel 049.7441430 - www.meg.studio info@meg.studio - meg.studio@pec.it	Rup Arch. Diego Giacon	Capo Settore Dott. Danilo Guarti