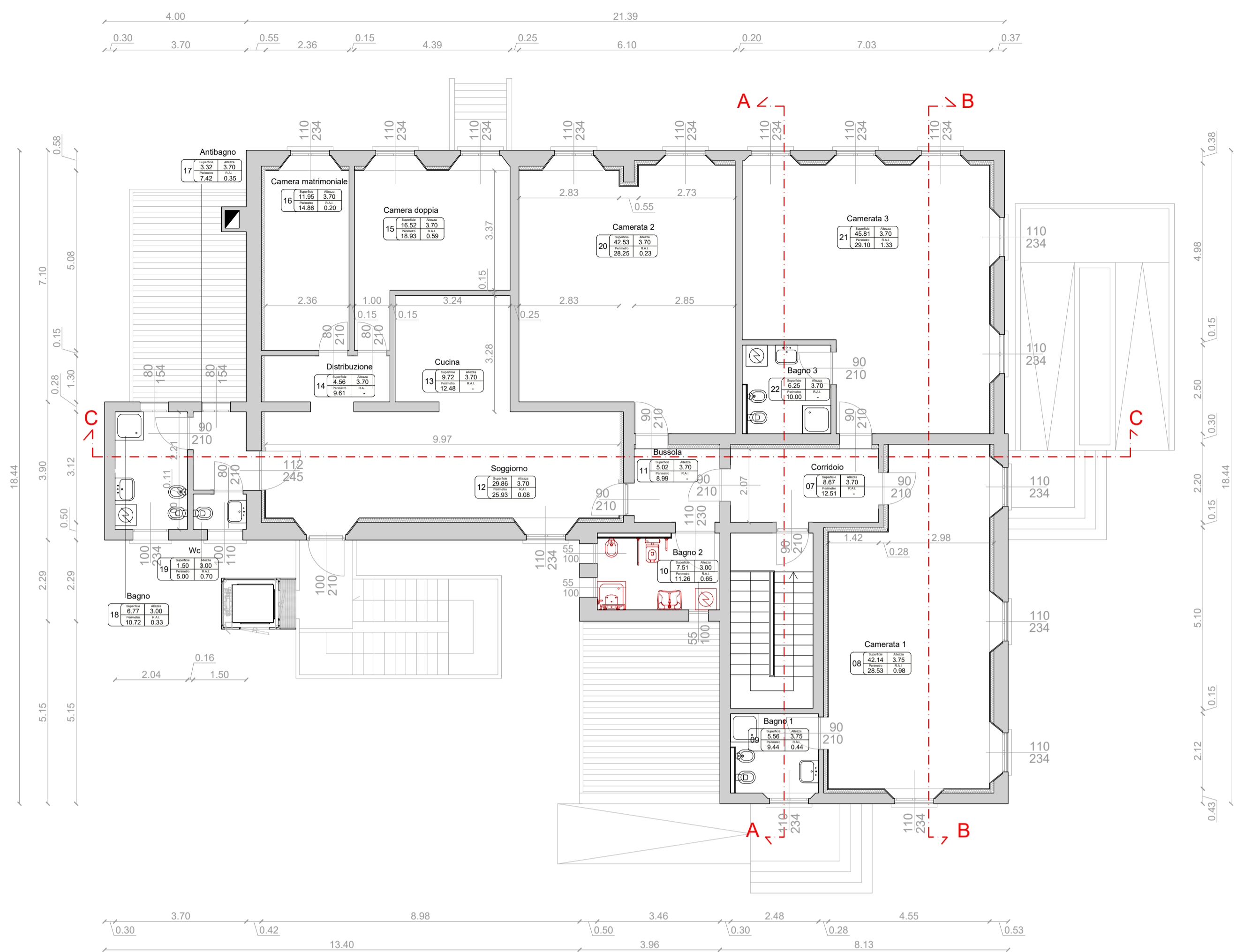
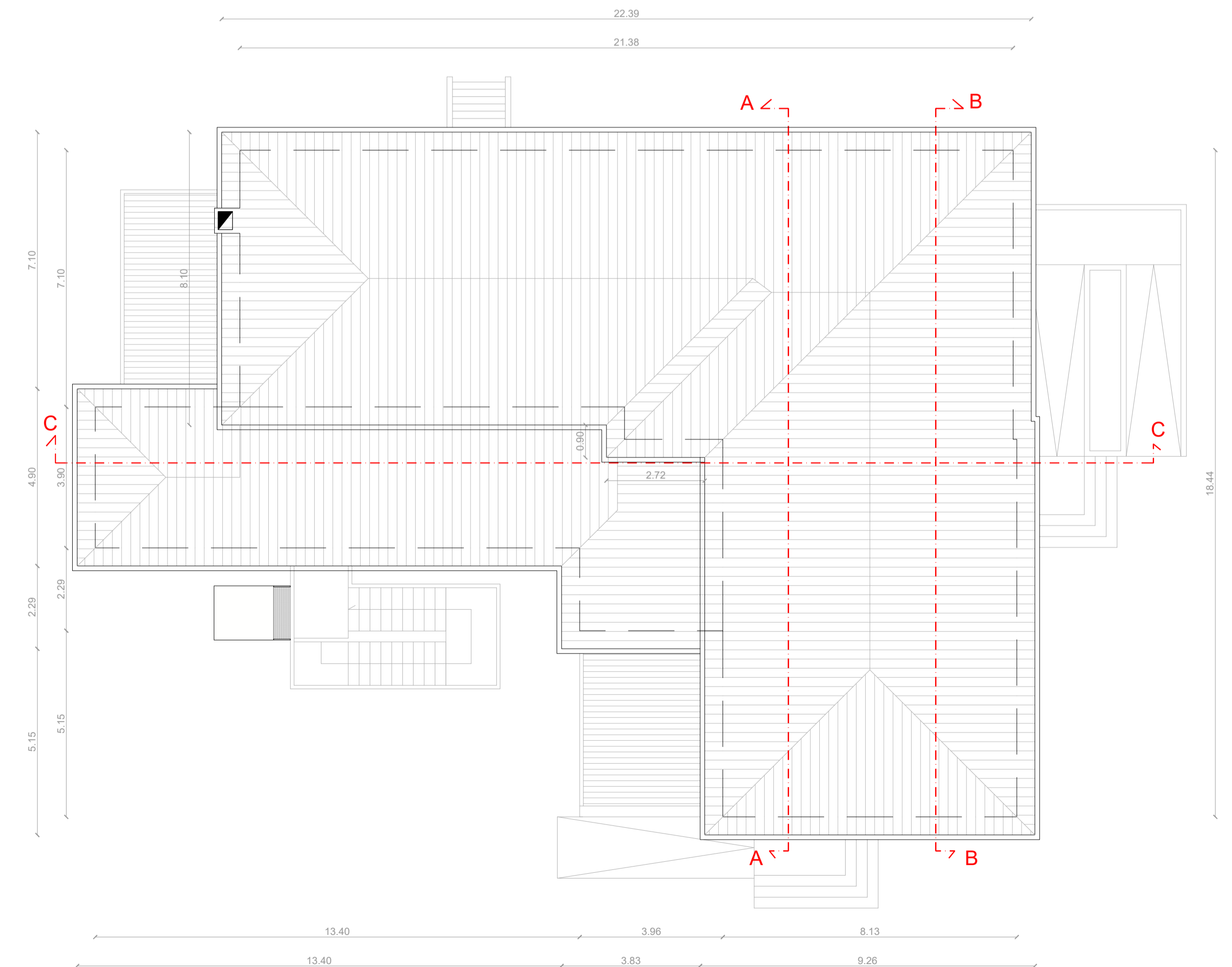


PIANTA PIANO TERRA
scala 1:100



PIANTA PIANO PRIMO
scala 1:100



PIANTA PIANO PRIMO
scala 1:100

VERIFICHE RAPPORTI AEROLLUMINANTI										
n vano	VANO	Sup. Netta [mq]	min. Sup. Fin. [mq]	L [m]	H II. [m]	Sup. Fin. II. [mq]	%	DECURTATA	R.L.	VERIFICATO > 0.125
01	Ingresso	11.45	1.43	130	234	3.04	0.95	2.89	0.3	SI
02	Ripostiglio	6.24	0.78	110	234	2.57	0.95	2.45	0.39	SI
03	Ufficio	15.20	1.90	220	468	10.30	0.95	9.78	0.64	SI
04	Wc	2.13781	0.27	55	95	0.30	0.95	0.29	0.13	SI
05	CT	5.55	-	-	-	-	-	-	-	-
06	Ripostiglio	9.74	1.22	80	140	1.12	0.95	1.06	0.11	NO
07	Corridoio	8.67	-	-	-	-	-	-	-	-
08	Camera 1	40.00	5.00	440	936	41.18	0.95	39.12	0.98	SI
09	Bagno 1	5.56	0.69	110	234	2.57	0.95	2.45	0.44	SI
10	Bagno 2	7.51	0.94	170	300	5.10	0.95	4.85	0.65	SI
11	Bussola	5.02	-	-	-	-	-	-	-	-
12	Soggiorno	29.86	3.73	110	234	2.57	0.95	2.45	0.08	NO
13	Cucina	9.72	-	-	-	-	-	-	-	NO
14	Distribuzione	4.56	-	-	-	-	-	-	-	-
15	Camera doppia	16.52	2.06	220	468	10.30	0.95	9.78	0.59	SI
16	Camera matrimoniale	11.95	1.49	110	234	2.57	0.95	2.45	0.20	SI
17	Antibagno	3.32	0.41	80	154	1.23	0.95	1.17	0.35	SI
18	Bagno	6.77	0.85	100	234	2.34	0.95	2.22	0.33	SI
19	Wc	1.50	0.19	100	110	1.10	0.95	1.05	0.70	SI
20	Camera 2	42.53	5.32	220	468	10.30	0.95	9.78	0.23	SI
21	Camera 3	45.81	5.73	550	1170	64.35	0.95	61.13	1.33	SI
22	Bagno 3	6.25	-	-	-	-	-	-	-	-



PIANO NAZIONALE DI RIPRESA E RESILIENZA
MISSIONE 5 - COMPONENTE 2 - AMBITO INTERVENTO/MISURA 2
INVESTIMENTO 1.3 HOUSING TEMPORANEO E STAZIONI DI POSTA - [M5C2I1.3.2]

LLPP EDP 2022/078
PROGETTO ESECUTIVO

RISTRUTTURAZIONE CON EFFICIENTAMENTO ENERGETICO EX GABELLI E CASSETTA EREMITANO

N° Progetto P23024	CUP H64H22000160006	Elaborato 27-APPR-PE-C-ARC-DI-02-01 ARCHITETTURA
Data Febbraio 2024	LLPP 2022/078	STATO PROGETTO Pianta Ex Gabelli
Progettisti MEG Meg.studio Srl via Roma, 55 - 35027 Noventa Padovana (PD) tel 049 7441430 - www.meg.studio info@meg.studio - meg.studio@pec.it	Rup Arch. Diego Giacon	Capo Settore Dott. Danilo Guarti